

Grau,Roberto – Palau,Luis Argentino
Buenos Aires, 1924

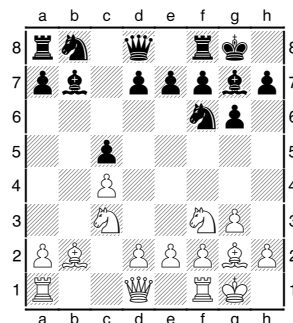
1.♘f3 ♘f6 2.c4 g6 3.b4



Position après 3.b4

Les Blancs accentuent et marquent nettement leur attention de faire quelque chose sur l'aile dame, certes au mépris du développement ! 3...♙g7 4.♙b2 Quoi d'autre ? 4...b6 5.g3 ♙b7 6.♙g2 0-0 7.0-0 c5 8.a3

[8.bxc5 bxc5 9.♘c3 avec une position égale ! Dans ce type de position, le jeu devrait s'effectuer sur l'aile dame avec comme point stratégique clair la colonne "b" ouverte !] Cf diagramme ci-dessous !

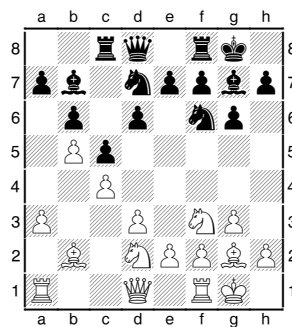


8...d6 9.d3 ♘bd7 10.♘bd2 ♖c8 11.♙b3



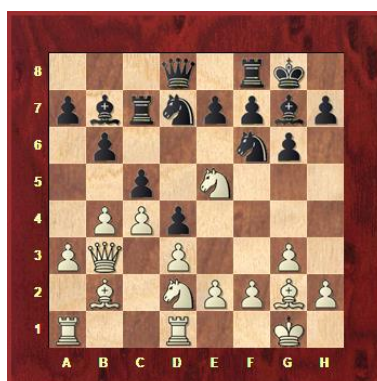
Position après 11. ♖b3

Les Blancs lient les tours et précisent leur choix sur l'aile dame !
 [11.b5 afin de jouer a4/a5 et ouvrir les lignes sur l'aile dame !]



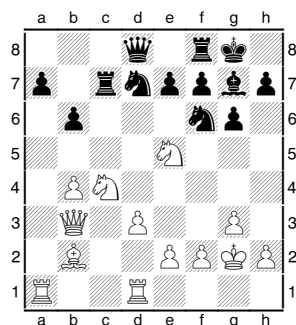
Position après 11.b5

11... ♜c7?! On peut s'interroger sur le sens de ce coup. La colonne "c" va t'elle s'ouvrir ?
12. ♜fd1 [12. ♜fb1 plus cohérent sur l'aile dame !; 12.b5 — 13.a4 — 14.a5 Toujours valable]
12... d5 Les Noirs réagissent au centre et appliquent le principe "opposer à une attaque latérale (ici l'aile dame avec les Blancs) une action centrale avec ...d5 **13. ♞e5** Les Blancs rentrent sur l'aile dame et le centre maintenant ! **13... d4** Le centre se ferme avec une grande décision de la part des Noirs. Une décision qui ne me semble pas judicieuse alors que les Blancs ont déjà gagné du temps et de l'espace sur l'aile dame. Les Noirs auraient du soi garder la tension (ne pas prendre) soit prendre et ouvrir le centre !



Position après 13...d4/Les Noirs ferment le centre !

[13...cxb4 14.axb4 dxc4 15. ♞dxc4 ♜xg2 16. ♔xg2]



Les Noirs ouvrent le centre

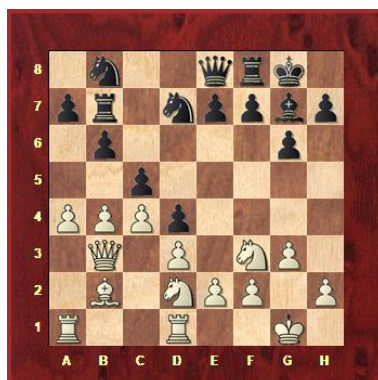
14. ♖xb7 ♜xb7 15. ♘c6 Ici nous avons affaire à une exploitation de la case forte en c6 ! (Une case forte est une case que l'adversaire ne peut plus contrôler par un pion, ici la case c6 est forte pour les Blancs et faible pour les Noirs)



Position après **15. ♘c6**

15... ♜e8 16. a4 ♘b8 17. ♘e5 ♘bd7 18. ♘c6 ♘b8 19. ♘e5 Les noirs et les Blancs gagnent du temps et se rapprochent du 40^e coup **19... ♘fd7 20. ♘ef3** Stockfish donne un léger avantage noir ! Mais les deux camps n'ont toujours pas trouvé un os à ronger Les deux fous de cases noires sont inertes, par-contre la base blanche est propre avec les deux tours liées et on s'interroge sur le coup noir de la tour en c7 qui se retrouve en b7 ??

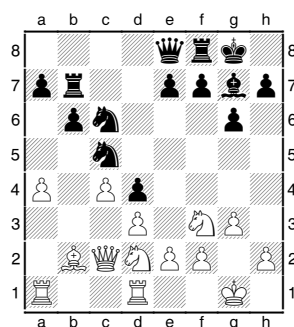
Trait aux Noirs



20...♘a6?! Peu utile et favorise les Blancs qui en profitent pour progresser sur l'aile dame !

1^{ère} idée !

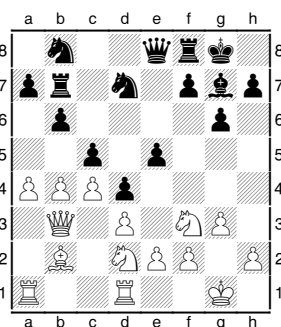
20...cxb4 21. ♖xb4 ♘c6 22. ♗b3 ♘c5 23. ♖c2



Plus intéressant pour les Noirs qui ont jugulé l'action blanche sur l'aile dame et se retrouvent avec une jolie case en c5 pour les cavaliers ! Avantage noir selon Stockfish ! ;

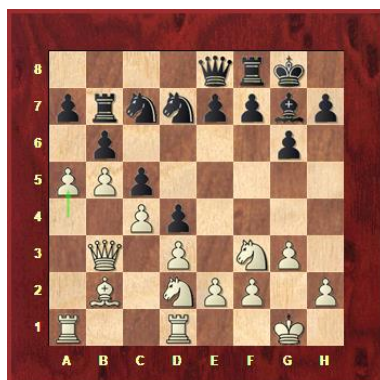
2^{ème} idée !

20...e5 avec une option centrale pertinente !



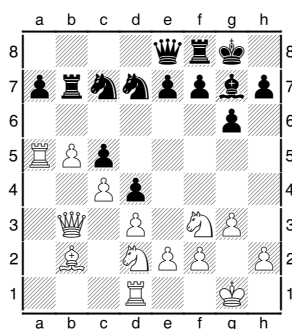
Un plan central doit toujours l'emporter sur toute action latérale !] 21.b5 ♘c7 [21...♘b4? Ici on rentrerait dans une séquence tactique ! 22.♘xd4! avec un pion c5 surchargé !]

Trait aux Blancs



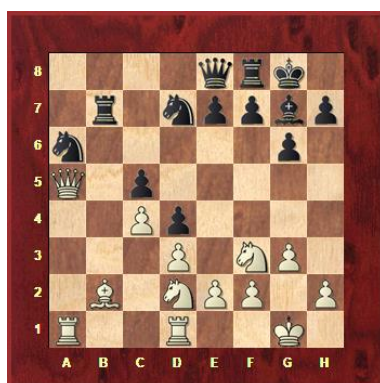
22.a5

Les Blancs continuent sur l'aile dame ; simple, efficace et pendant ce temps que font les Noirs ? !! Alors que les Noirs n'ont rien entamé par ailleurs ! **22...bxa5** avec une structure noire sur l'aile dame affaiblie c5 notamment ! **23.♖a3** Les Blancs libèrent b3 pour le ♘d2 [23.♖xa5 Récupère le pion et permet de doubler les tours. Le plan de base avec jeu sur l'aile se décline, se particularise avec l'exploitation de la colonne "a" ouverte !]



Position après 23.♖xa5

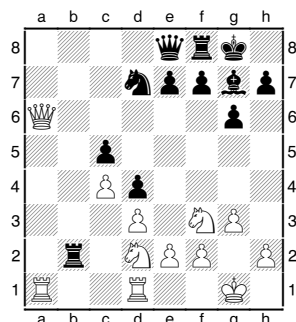
23...a6 24.bxa6 ♘xa6 25.♖xa5



Position après 25.♖xa5

La Stratégie blanche triomphe, le prix à payer est que les pièces noires revivent alors que les Blancs espèrent quelque chose avec cette rentrée dans le camp noir ! **25...♘b4**

[25...♖xb2 26.♚xa6± A y regarder de plus près les pièces blanches sont mieux placées. Que dire du ♔g7 et des pièces lourdes non liées. Le bon avantage blanc me semble justifié.]



Position après 26.♚xa6

26.♘a3 ♘c2 [26...♗c6 27.♚a4 ♚c8 28.♖db1 ♖a7 avec un petit truc pour les Noirs en tout cas selon Stockfish !] 27.♖a2 ♘xa3 28.♖xa3 ♚d8 29.♖da1 ♚xa5 30.♖xa5 h6



Position après 30...h6

Les pièces blanches dominent les pièces noires, elles ont confirmé et atteint leur objectif à savoir envahir l'aile dame !

[30...f5 Pour empêcher ♗e4 qui viserait la faiblesse en c5 !] 31.♖a7 La première idée, classique rentrée sur la 7è en général prometteur ! [31.♗e4 qui vise c5 ! 31...♖c8 32.♖b5 ♖bc7 33.g4± Le ♔g7 est inexistant et les pièces blanches sont mieux placées que leurs homologues noires] 31...♖fb8 32.♔g2 f5 33.♖1a6 Et la rentrée sur la 6è c'est pas mal aussi ! 33...♔f7 34.♗b3 Quand la tactique vient donner un coup de main ! 34...♔f8 [34...♖xb3 35.♖xd7 et la pression sur la 7è s'accroît !] 35.♗a5 la case faible en c6 ! 35...♖xa7 36.♖xa7 ♗b6 37.♗c6 La case c6 et la case e5 ! 37...♖c8 38.♗fe5+ ♔e6 39.♖a6 Oui c'est mieux ! 1-0