

Sacrifices sur le roque

Attaque sur g3

Levitsky, Stepan M – Marshall, Frank James
Breslau, 1912

1.e4 e6 2.d4 d5 3.♘c3 c5 4.♘f3 ♘c6 5.exd5 exd5 6.♙e2 ♘f6 7.0-0 ♙e7 8.♙g5 0-0 9.dxc5 ♙e6
10.♘d4 ♙xc5 11.♘xe6 fxe6 12.♙g4 ♚d6 13.♙h3 ♞ae8 14.♚d2 ♙b4 15.♙xf6 ♞xf6 16.♞ad1
♚c5 17.♚e2 ♙xc3 18.bxc3 ♚xc3 19.♞xd5 ♘d4 20.♚h5 ♞cf8 21.♞e5 ♞h6 22.♚g5

Trait aux Blancs



22...♞xh3 !

23.♞c5 ?

Un coup de bâton n'arrivant jamais seul !



23...♚g3 !!! 0-1

...la légende dit que les spectateurs une fois le choc passé, couvrirent la scène de pièces d'or. Une autre légende dit que l'épouse de Marshall dépitée, affirmait que ce n'était qu'une légende. La partie elle, fut bien réelle !



Position après 23... ♔g3

Oui ça existe ! Vous pouvez vérifier, il y a bien deux variantes de Mat et une variante où les Noirs restent avec un cavalier d'avance !

23... ♔g3 24.hxg3 [24.fxg3 ♖e2+ 25.♔h1 ♜xf1#; 24.♙xg3 ♖e2+ 25.♔h1 ♘xg3+ 26.♔g1 (26.fxg3 ♜xf1#) 26... ♖c2+ 27.♔h1 ♜a3] 24... ♖e2#

Diag Trait aux Noirs	Diag Trait aux Noirs
<p>Englisch, B – Blackburne, J H London, 1883 17... ♙xg3 18. ♖e4 ♜d2 19. ♙xd2 ♔h2+ 0-1</p>	<p>Zukertort, J H – Mc Connell, J New York, 1883 14... ♘g3 15. ♙d1 ♖xe2+ 16. ♙xe2 ♙xb1 17.dxc6 bxc6 18. ♖a3 ♜e8 19. ♙c4 ♖e4 20. ♘e5 ♜xe5 21.dxe5 ♖d3 22. ♙c3 ♖xf1 0-1</p>

Diag Trait aux Noirs



Loewenthal, J J – Szen, J
Budapest, 1842

30...♘xg3 31.♖f6 ♔g5 [31...♘f5
32.♕e3 ♔h4-+] 32.fxg3 ♕xg3+
33.♔f1 ♖c2 34.♖f2 ♕xh3+ 35.♔g1
♗d7 36.♕xd7 ♕g3+ 37.♔h1 ♕h4+
0-1

Diag Trait aux Noirs



Jeney, E – Steinitz, W
Vienna, 1860

30...♖xg3+ [30...♖xh2 31.♕xh2
♗xe3+ 32.♔f1 d2 33.♕xd2 ♗xd2
34.♖e7+ ♔xe7 35.♔e2 ♗xf4 36.gxf4
c1♕ 37.f5 ♕b2+ -] 31.hxg3 ♕h5
32.♖c1 ♕h1+ 33.♔f2 ♕g2+ 34.♔e1
♕xg3+ 35.♖f2 ♗xe3 0-1

Diag Trait aux Noirs



NN – Anderssen, A
Rotterdam, 1861

21...♖xg3+ 22.fxg3 ♕xg3+ 23.♔h1
♕g2#

Diag Trait aux Noirs



Barnes, Thomas W – Dubois, S
London, 1862

24...♗xg3 25.♔h1 ♖h4 26.♖d2 ♕f4
27.♕d3 ♗e4 28.♕c3 ♗e1 29.♖xe1
♗xf3+ 30.♔g1 ♖g4+ 31.♔f1 ♗g2+
32.♔e2 ♖e8+ 33.♔d3 ♖xe1 34.♕xc5
♗e4+ 35.♔c3 ♖c1+ 0-1

Diag Trait aux Noirs



Eliason, C – Anderssen, A
Berlin, 1864

31...g3 32.♘xb7 gxh2+ 33.♔h1 ♖g8
0-1

Diag Trait aux Noirs



From, Martin S – Neumann, G R
Paris, 1867

14...♞xg3 15.hxg3 ♔xg3+ 16.♔h1
♙d7 17.♙e3 ♖f6 18.♞d1 ♖g6 0-1

Diag Trait aux Noirs



Paulsen, L – Blackburne, J H
Baden-Baden, 1870

20...♙xg3 21.♞af1 ♙xh2+ 22.♔h1
♙g3+ 23.♔g1 ♙xf2+ 24.♞xf2 ♔g3+
0-1

Diag Trait aux Noirs



Zukertort, J H – Richter
Berlin, 1871

25...♞xg3+ 0-1

Diag Trait aux Noirs



Gifford, HWB – Stolte, GM
The Hague, 1873

36...♖xg3+ 37.hxg3 ♔h1+ 38.♕f2
♚f3+ 39.♕g1 ♚h1+ 40.♕f2 ♚g2+
41.♕e3 ♚f3#

Diag Trait aux Noirs



Englisch, B – Schottlaender, A
Leipzig, 1879

26...♖xg3+ 27.♕f2 [27.hxg3 ♚xg3+
28.♙g2 ♚xg2#] 27...♗f3+ 28.♕e2
♙d8 29.♚xd8+ ♚xd8 (37è 0-1).

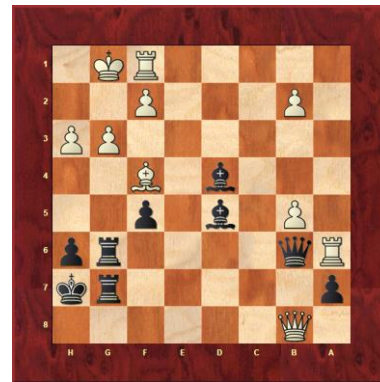
Diag Trait aux Noirs



Paulsen, L – Schwarz, J
Berlin, 1881

39...♚xg3+ 40.fxg3 fxe2 0-1

Diag Trait aux Noirs



Bird, H E – Chigorin, M
London, 1883

31...♖xg3+ 32.♙xg3 [32.♕h2 ♖g2+
33.♕h1 ♖xf2#] 32...♚xb8 0-1

Diag Trait aux Noirs



Mieses,J – Harmonist,M
 Berlin, 1890
 37...♖xg3+ 38.♘g2 ♕g5 39.♕xf6+
 ♖xf6 40.♖xf6 ♖e2 0-1

Diag Trait aux Noirs



Janowski,D M – Lipke,P
 Leipzig, 1894
 37...♖xg3+ 0-1

Diag Trait aux Noirs



Mason,J – Marco,G
 Leipzig, 1894
 21...♖xg3+ 22.fxg3 ♘f3+ 23.♔h1
 ♘xd2 24.♙xd2 ♖f2 25.♖ad1 ♖h5
 26.♙c1 c6 27.♔g1 ♖g2+ 28.♔h1 ♖f2
 29.♔g1 ♖g2+ 30.♔h1 ♖f2 31.♔g1 ♖f3
 32.♔h1 ♖f2 33.♔g1 ♖f3 34.♔h1 ♖f2
 35.♔g1 ♖g2+ 36.♔h1 ♖f2 37.♔g1
 ♖g2+ 38.♔h1 ♖f2 39.♔g1 ♖f3 40.♔h1
 ♖f2 41.♔g1 ♖hf5 42.a3 ♖g2+ 43.♔h1
 ♖ff2 44.♘f1 ♖g1+ 45.♔xg1 ♖xf1#

Diag Trait aux Noirs



Guendel – Hartewig,E
 Annaberg, 1897
 22...♖xg3+ 23.♔h2 ♖xh3+ 24.♔xh3
 ♖h2+ 25.♔g4 ♖f4+ 26.♔h3 ♖f3+
 27.♔h4 g5#

Diag Trait aux Noirs



Pritzels, A C M – Englund, F
Gothenburg, 1901

27...♔xg3 28.hxg3 ♖xg3+ 29.♖g2
♗xg2+ 30.♚xg2 ♕xg2 0-1

Diag Trait aux Noirs



Napier, W E – Teichmann, R
Monte Carlo, 1902

38...♗xg3+ 39.fxg3 ♚xe3+ 40.♔g2
♞e4 41.♚xf7 ♚xg3+ 42.♔f1 ♚xh3+
43.♔e2 ♞f6 44.♖b8 e4 45.♖b7 ♚g2+
46.♔e3 ♚g5+ 47.♔d4 e3 48.♔d3 ♞g4
0-1

Diag Trait aux Noirs



Von Popiel, I – Maroczy, G
Monte Carl, 1902

20...♔xg3 21.♚xg3 [21.hxg3 ♚h1#]
21...♖g6 (33è 0-1).

Diag Trait aux Noirs



Mieses, J – Nimzowitsch, A
Karlsbad, 1907

25...♞xg3 26.♖xd5 [26.hxg3 ♖xg3+
27.♔f2 ♚h4] 26...♞e4+ 0-1

Diag Trait aux Noirs



Janowski, D M – Mieses, J
Prague, 1908

21...♙h3+ 22.♔g1 [22.♔xh3 ♘xf2+] 22...f4 23.♖c2 fxf3 24.fxf3 ♕xg3 25.♖f1 [25.hxg3 ♙xg3+ 26.♖g2 ♙xf3] 25...♘g5 26.hxg3 [26.♘xg5 ♕xh2+ 27.♖xh2 ♙xd3] 26...♙xg3+ 27.♖g2 ♘xf3+ 28.♖xf3 ♙xf3 29.♙xf3 ♖xf3 (45è 0-1).

Diag Trait aux Noirs



Daniuszewski, D – Viakhirev, A
St Petersburg, 1909

27...♘xg3 28.♙xg3 ♙xg3+ 29.fxf3 ♖xf1+ 30.♔g2 ♖c1 31.♘d7 ♖d8 32.♘c5 b6 33.♘xe6 ♖e8 34.♔f3 ♖c6 35.♘f4 ♖xe2 36.♔xe2 ♖c2+ 0-1

Diag Trait aux Noirs



Tereshchenko, N S – Alekhine, A
St Petersburg, 1909

28...♘g3 29.hxg3 ♖h5 30.♖e2 fxf3 0-1

Diag Trait aux Noirs



Perna, A – Brach, J
Brno, 1909

27...♖xg3+ 28.hxg3 ♙xg3+ 29.♔h1 ♙xe1 (39è 0-1).

Diag Trait aux Noirs



Przepiorka, D – Reti, R

San Remo, 1911

21...♔xg3 22.hxg3 ♕xg3+ 23.♔g2
 ♖xg2+ 24.♕xg2 ♜f4+ 25.♕g3 ♜xd3
 0-1

Diag Trait aux Noirs



Reti, R – Rosselli del Turco, S

San Remo, 1911

36...♜f3+ 37.♖xf3 ♖xg3 0-1

Diag Trait aux Noirs



Levitsky, Stepan M – Marshall, F J

Breslau, 1912

23...♖g3 0-1

Diag Trait aux Noirs



Reti, R – Foldes, G

Temesvar, 1912

31...♔xg3 32.♖c2 ♔e5 33.♜d3 ♖xe4
 34.♜xe5 ♖xe5 35.♖a2 c2 36.♖a7+
 ♔h8 0-1

Diag Trait aux Noirs



Marshall, F J – Kostic, B
New York, 1918

24...♙xg3 25.♙xg7 [25.♚xg3 ♖xb2-+] 25...♙h2+ 26.♔h1 ♘xg7 27.♗f3 ♙e5 28.♙xh7+ ♚xh7 0-1

Diag Trait aux Noirs



Koetsheid, P – Weenink, H G
Rotterdam, 1919

18...♘xg3 19.♗f2 [19.hxg3 ♚xg3#] 19...♙g5 20.♚e1 0-0-0 21.♘d1 ♘e4 22.♗g2 ♖h3 23.♘f1 ♗dh8 24.a4 g3 25.♘xg3? ♘xg3 26.♘f2 ♘e4 27.♘xe4 ♙xe3+ 28.♘f2 ♙e4 29.b6 axb6 30.cxb6 ♚xb6 31.♗c3 ♚xb2 32.♗xe3 ♖xe3 33.♚xe3 ♚b1+ 0-1

Diag Trait aux Noirs



Jensen, TC – Aalheim, T
Gothenburg, 1920

36...♘xg3 [36...♘d2] 0-1

Diag Trait aux Noirs



Meijer, R – Van Hartingsvelt, H
Nijmegen, 1921

28...g3 29.♗g2 gxh2+ 30.♔h1 ♖h3 31.♗e1 ♖f3 32.♗ge2 ♖hh3 33.b4 a6 34.a4 ♔f6 0-1