

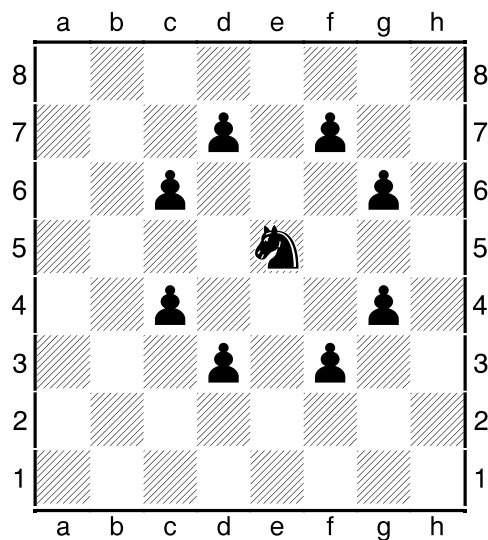
6^è étape

Le cavalier

☞ Insister sur cette séance car certains enfants ou adultes ont un peu de mal avec le cavalier !

Présentation du cavalier

1^{er} exercice (La rosace du cavalier)



Placer un cavalier sur une case.

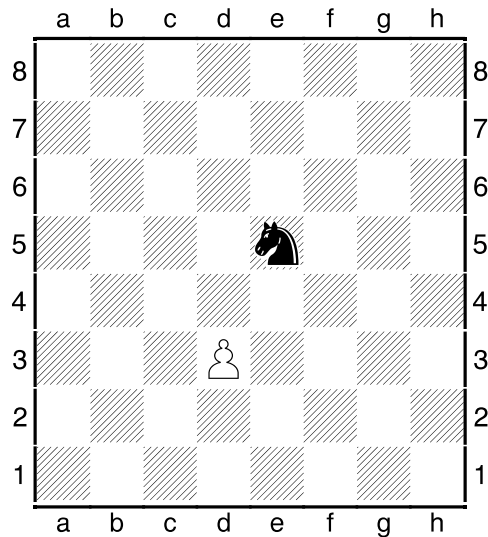
Présenter les cases où le cavalier peut aller.

Par exemple y placer un pion ou indiquer avec le doigt.

On peut aussi proposer, surtout avec les plus jeunes, des fiches de votre cru !

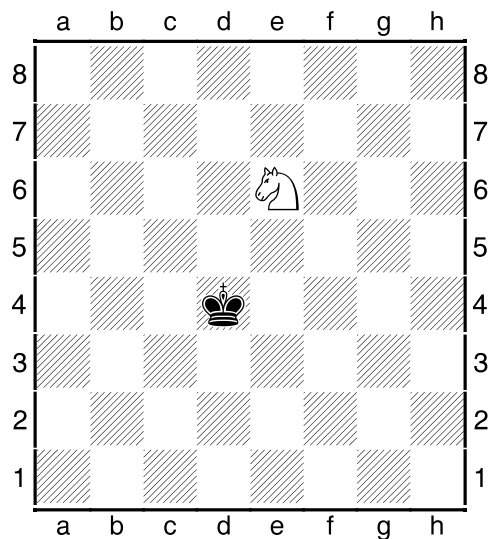
Ensuite variez les cases du cavalier et faites participer vos élèves !

2è exercice (La prise du pion)

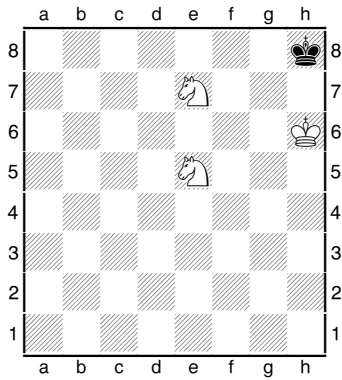


Positionnez un pion sur une case et demander si le cavalier peut prendre ou pas, multipliez les exemples. Vous pouvez compliquer en proposant des cas où le cavalier peut prendre en deux ou trois coups !

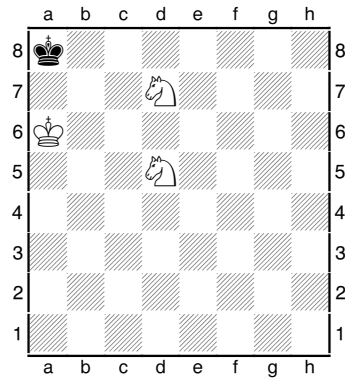
Le cavalier donne échec : Pour familiariser votre auditoire avec les rapports entre le cavalier et le roi, notamment la façon de donner échec avec le destrier !



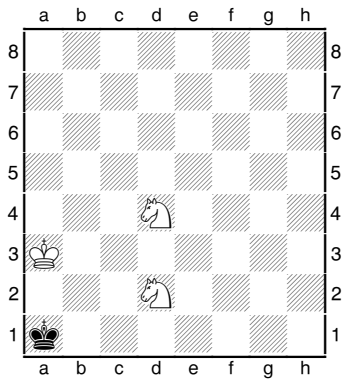
Mats avec Cavalier



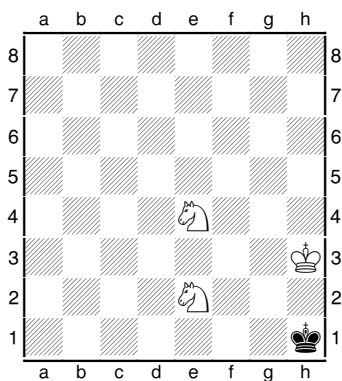
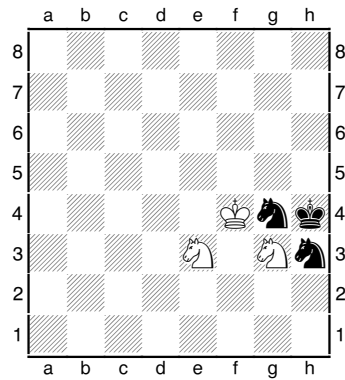
Deux solutions



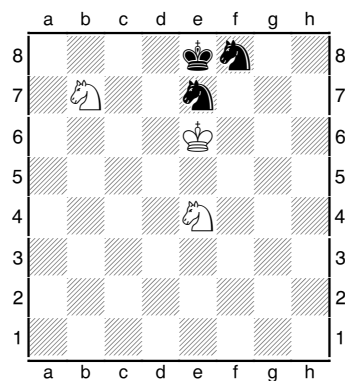
Deux solutions



Deux solutions

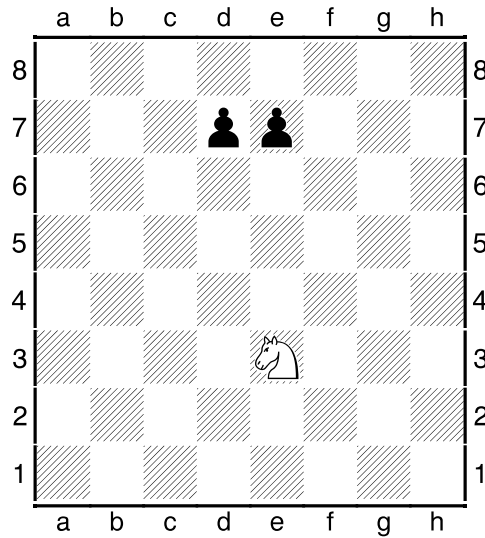


Deux solutions



Deux solutions

☞ Faire jouer cavalier contre deux pions !

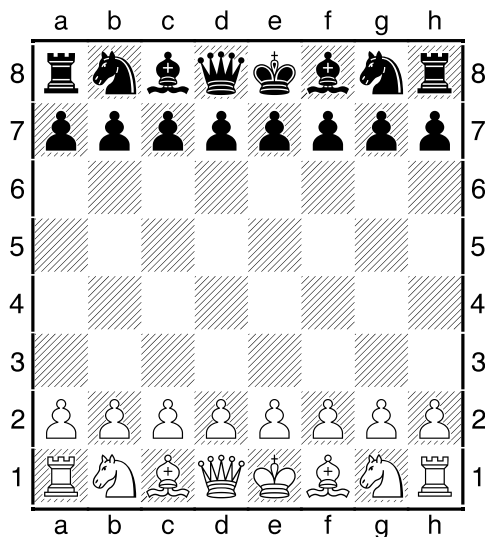


Trait aux Blancs

Même principe qu'avec la tour et la dame et le fou, le cavalier doit prendre les 2 pions, et un des 2 pions doit faire promotion sans se faire prendre, ou alors prendre le cavalier !

Varié les adversaires. Présenter des mats avec cavalier(s), on peut aussi proposer des fiches de mat en 1 coup avec cavaliers et autres pièces déjà vues !

Faire jouer ensuite avec tout le matériel vu, c'est-à-dire Pions/Dame/Tours/Fous/Roi !



☞ Si vous avez un groupe impair faites intégrer un binôme, ce qui permet d'avoir sous la main chaque élève (faites tourner vos élèves afin de jouer contre chacun et ainsi effectuer un travail plus soutenu avec chaque élève !)

☞ Si vous avez affaire à un groupe impatient et qui a du mal, pour des raisons diverses à se concentrer et à encaisser les consignes sur l'échiquier mural, vous avez la méthode radicale ! Donnez d'entrée les échiquiers aux élèves et vous passez de binôme en binôme afin de donner les consignes de jeu.

☞ Si la séance est insuffisante n'hésitez pas à la renouveler, surtout avec le cavalier !