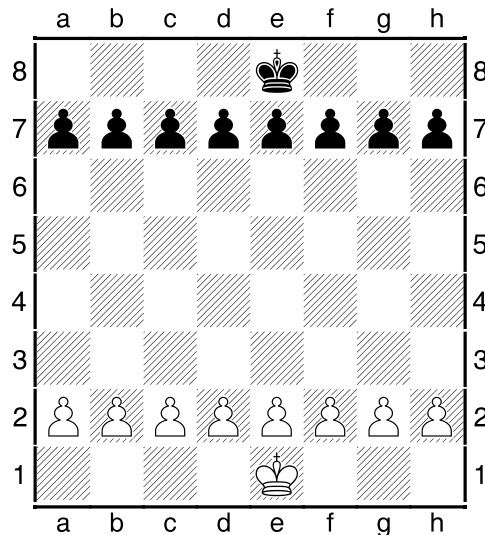


3^e étape (une ou plusieurs séances)

Le Roi

(Séance importante car on découvre la pièce centrale, le Roi !)



Présenter sa marche !

Présenter les notions d'échec et d'échec et mat. (avec les pions pour l'instant).

Insister sur les exemples de mat qui seront à varier !

Principes à enseigner et à rappeler régulièrement

1/ Le roi n'a pas le droit de se mettre échec.

2/ Le roi n'a pas le droit de rester en position d'échec.

3/ Le roi en échec a trois solutions à sa disposition : (C'est la règle des 3 « p »)

Partir ; le roi peut partir.

Protéger avec un pion ou une pièce.

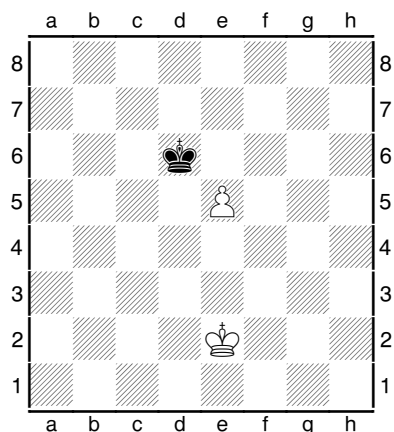
Prendre avec un pion ou une pièce le pion ou la pièce qui donne échec.

Si le roi n'a aucune de ces trois solutions à sa disposition, il sera échec et mat. Insister sur cette séance qui est très importante pour l'éducation stratégique. Insister sur l'importance du jeu avec le roi. Le roi doit se centraliser et pénétrer dans le camp adverse !

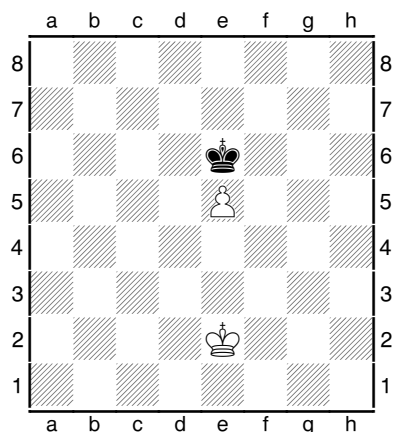
Beaucoup jouer à ce niveau. Pour varier on peut faire jouer Monsieur le professeur contre la classe, ou un élève au tableau contre la classe, ne pas craindre de laisser argumenter les élèves qui proposent leurs coups !

Varié les adversaires. Présenter des mats avec pions/Dame, on peut aussi proposer des fiches de mat en un coup avec Dames et pions et autres pièces déjà vues !

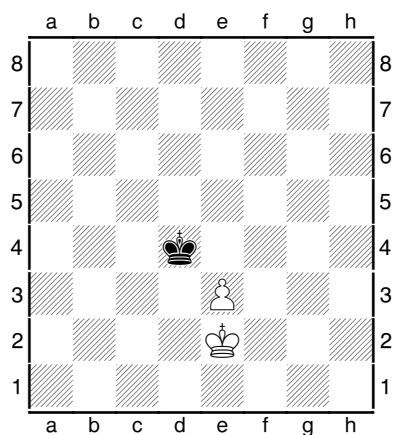
La notion d'échec



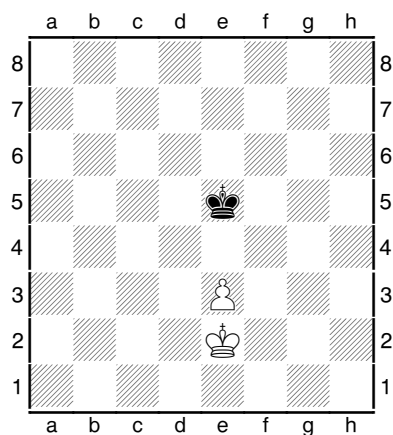
Que peut jouer le roi noir ?



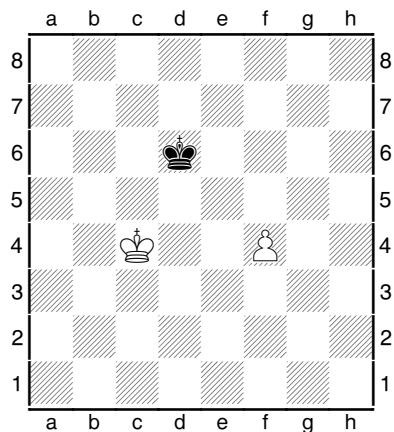
Que peut jouer le roi noir ?



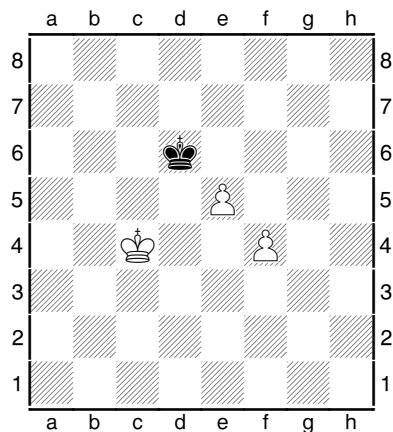
Le roi noir peut-il prendre le pion ?
Le roi noir peut-il jouer Rd3 ?



Le roi noir peut-il jouer d4 ?
Le roi noir peut-il jouer en f4 ?
Le roi noir peut-il jouer en e4 ?

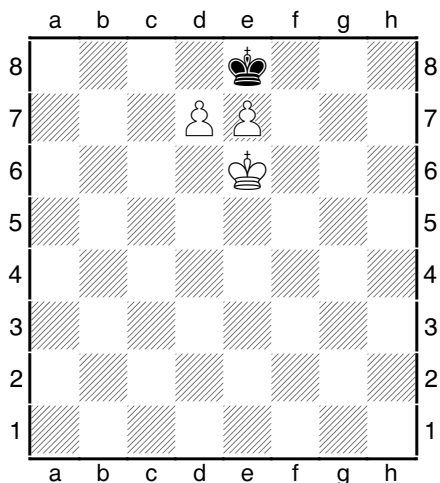


Le roi noir peut-il jouer en c5 ?
Le roi noir peut-il jouer en d5 ?
Le roi noir peut-il jouer en e5 ?

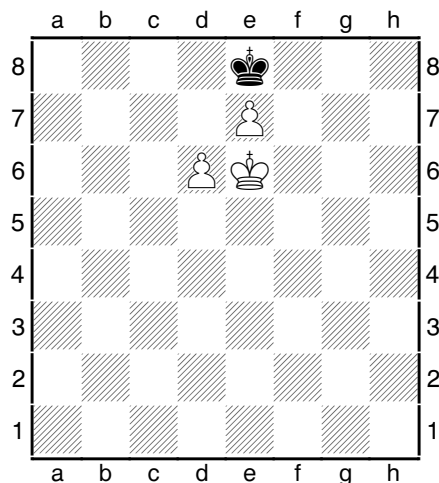


Le roi noir est en position d'échec peut-il prendre le pion e5 ?

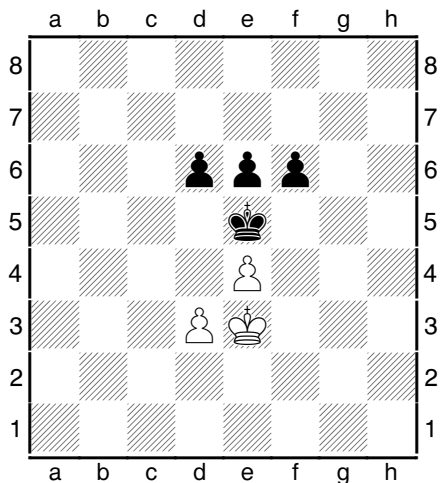
La notion d'échec et mat



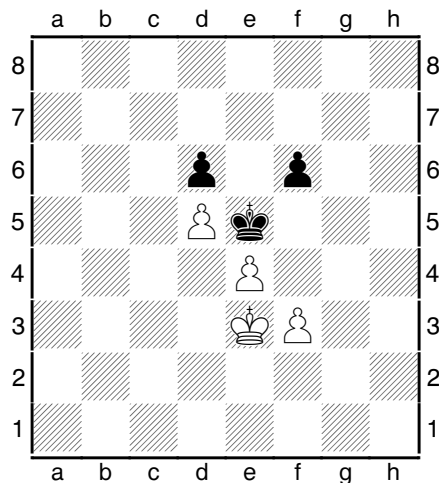
Le roi noir est-il échec et mat ?



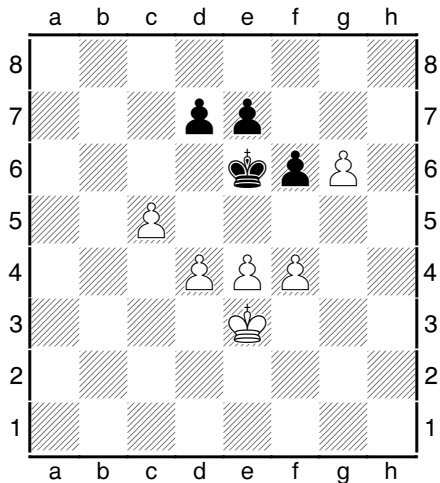
Les Blancs jouent et matent en un coup !



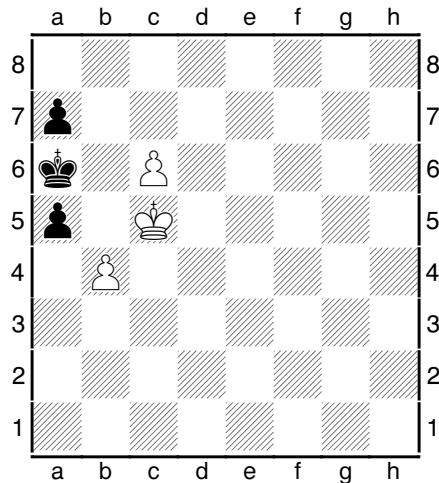
Les Blancs jouent et matent en un coup !



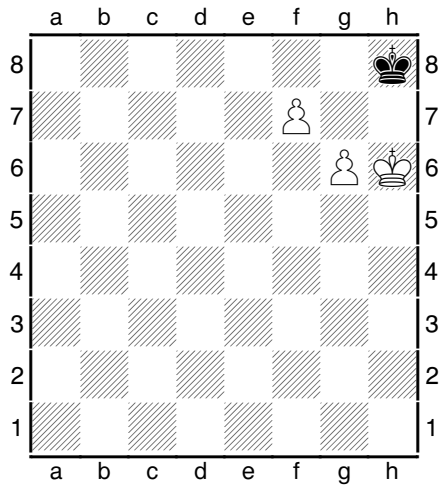
Les Blancs jouent et matent en un coup !



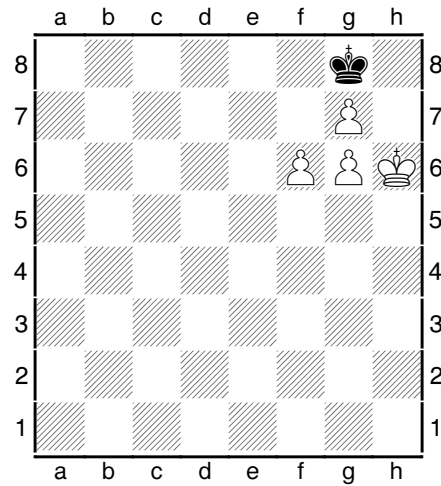
Les Blancs jouent et matent en un coup !
Deux solutions



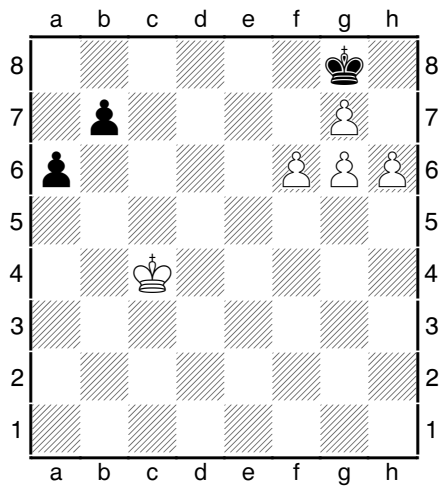
Les Blancs jouent et matent en un coup !



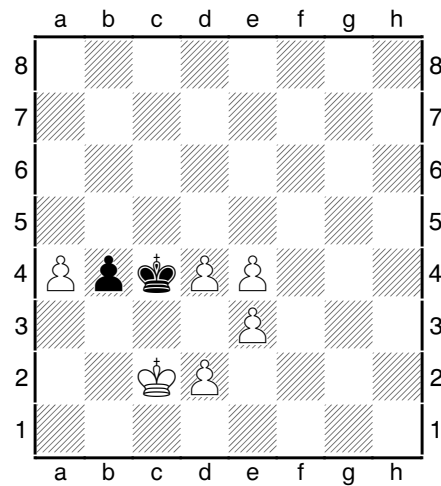
Les Blancs jouent et matent en un coup !



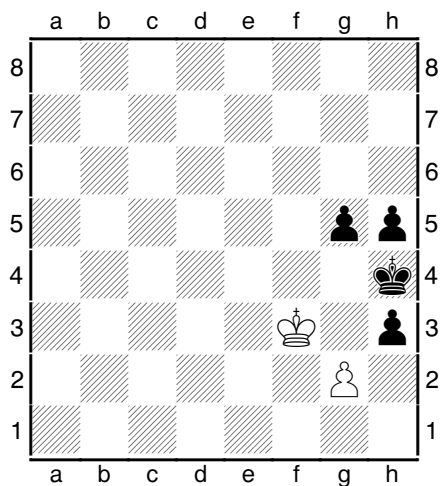
Les Blancs jouent et matent en un coup !



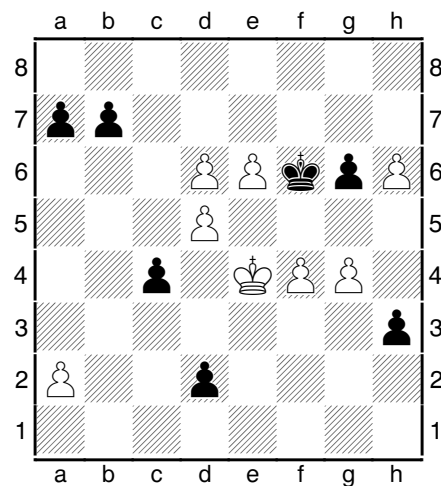
Les Blancs jouent et matent en un coup !
Deux solutions



Les Blancs jouent et matent en un coup !

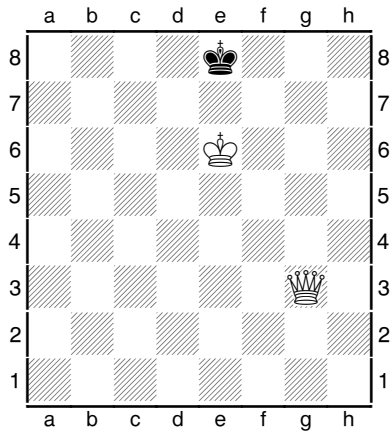


Les Blancs jouent et matent en un coup !

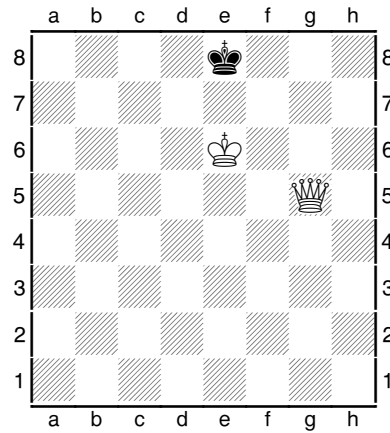


Les Blancs jouent et matent en un coup !

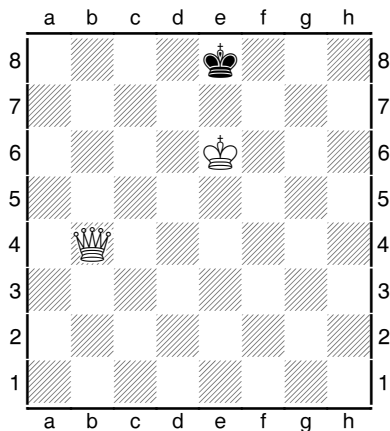
Mat avec dame et pions



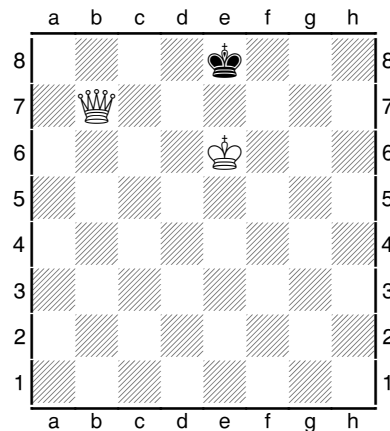
Les Blancs jouent et matent en un coup.
Deux solutions.



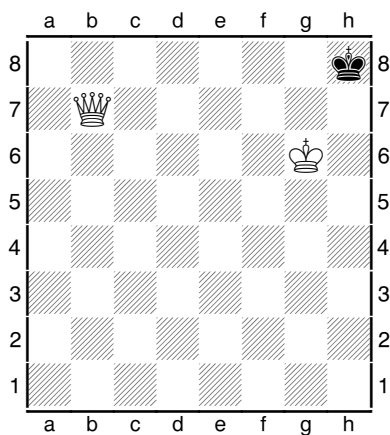
Les Blancs jouent et matent en un coup.
Deux solutions.



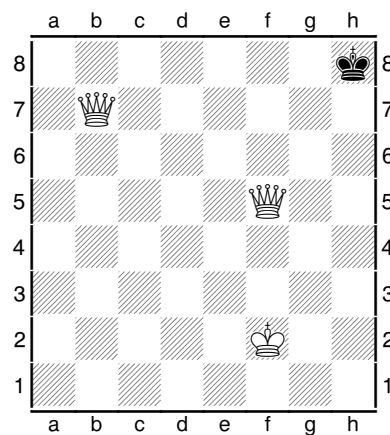
Les Blancs jouent et matent en un coup.
Deux solutions.



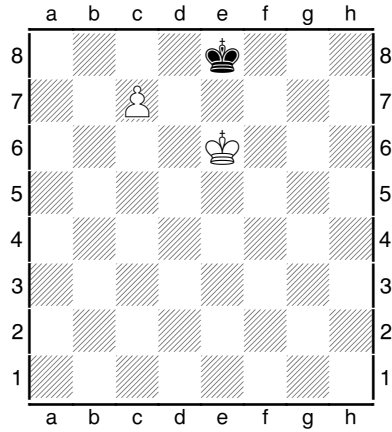
Les Blancs jouent et matent en un coup.
4 solutions.



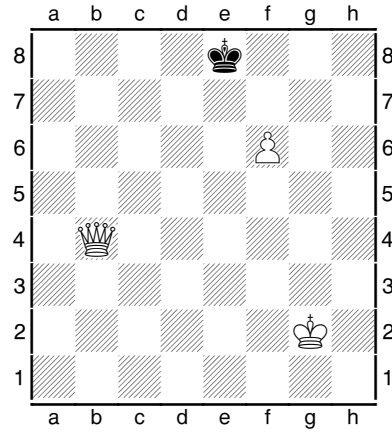
Les Blancs jouent et matent en un coup.
5 solutions.



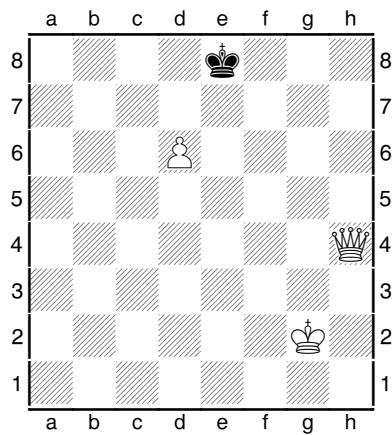
Les Blancs jouent et matent en un coup.
7 solutions.



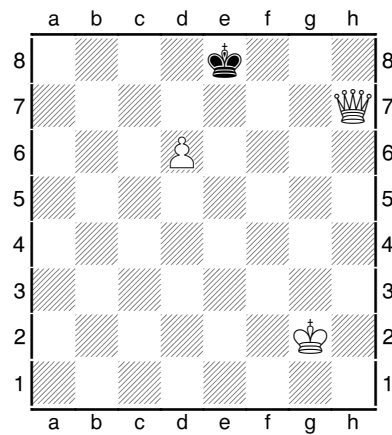
Les Blancs jouent et matent en un coup.



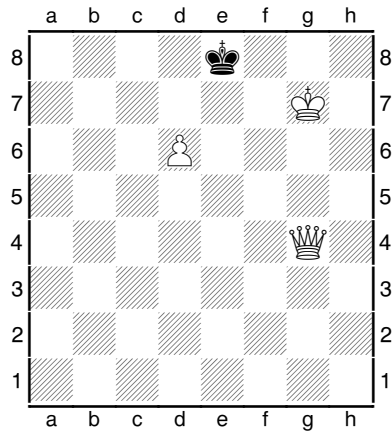
Les Blancs jouent et matent en un coup.



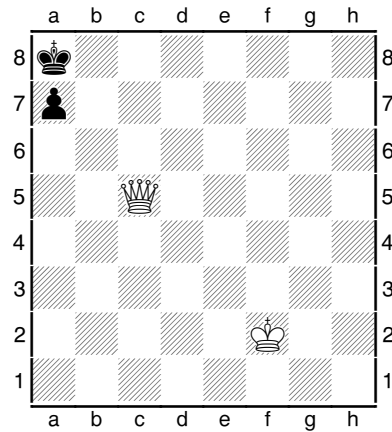
Les Blancs jouent et matent en un coup.



Les Blancs jouent et matent en un coup.

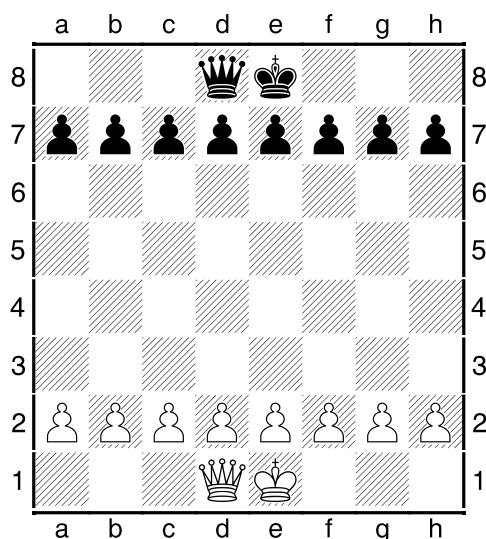


Les Blancs jouent et matent en un coup.



Les Blancs jouent et matent en un coup.

Faire jouer ensuite avec tout le matériel vu, c'est-à-dire Pions/Dame/Roi !



☞ Si vous avez un groupe impair intégrez un binôme, ce qui permet d'avoir sous la main chaque élève (Faites tourner vos élèves afin de jouer contre chacun et ainsi effectuer un travail plus soutenu avec chaque élève !)

☞ Si vous avez affaire à un groupe impatient et qui a du mal, pour des raisons diverses à se concentrer et à encaisser les consignes sur l'échiquier mural, vous avez la méthode radicale ! Donnez d'entrée les échiquiers aux élèves et vous passez de binôme en binôme afin de donner les consignes de jeu !