

Il est rare que les parties de compétition continuent jusqu'au mat, parce que les joueurs confrontés à l'inéluctable, préfèrent généralement abréger leurs souffrances en abandonnant. Heureusement, il reste quelques exceptions ! Solutions page 66.

Mat en 2

1) Kauffuss,H (2236) - Alanic,X (2153)
Plancoët, 29.07.2003
Trait aux Noirs



2) Rausis,I (2495) - Sadatnajafi,M (2223)
Abu Dhabi, 16.08.2003
Trait aux Blancs



3) Tcherepanov,A - Smetankin,S (2486)
Des Moines, 03.08.2003
Trait aux Noirs



Mat en 4

9) Deocampo,A - Sukhabator,T
US Open Los Angeles, 12.08.2003
Trait aux Blancs



Mat en 3

4) Marcolino,D (2055) - Giampa,A (2271)
Buenos Aires, 22.08.2003
Trait aux Noirs



5) Degraeve,JM (2541) - Guidarelli,L (2392)
Aix les Bains, 19.08.2003
Trait aux Noirs



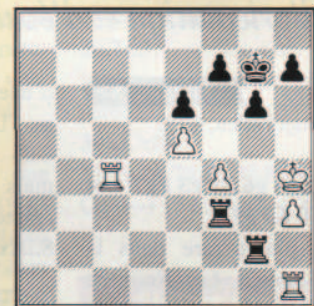
6) Coursaget,N (2226) - Le Roux,Y (2048)
Plancoët, 27.07.2003
Trait aux Blancs



7) Adarov,A - Sidorenkov,L (2256)
Tomsk, 11.07.2003
Trait aux Noirs



8) Bryazkalo,D - Shershkov,O
Mariupol, 12.07.2003
Trait aux Noirs



Mat en 5

11) Serpik,I - Blatny,P (2503)
US Open Los Angeles, 11.08.2003
Trait aux Noirs



10) Apicella,M (2522) - Bauer,C (2589)
Aix les Bains, 23.08.2003
Trait aux Blancs



12) Alzate,D (2426) - Martinez Garcia,J (2172)
Buenos Aires, 17.08.2003
Trait aux Blancs

