

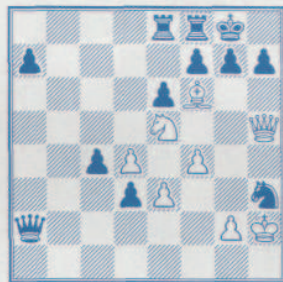
Dans les positions suivantes, les Blancs jouent et gagnent après avoir trouvé dans le camp adverse la couleur faible.
 Cette approche des positions pourra sembler banale à certains lecteurs. D'autres la trouveront enthousiasmante et révolutionnaire. Elle est en tout cas fondamentale!

1



Les cases noires devant le Rg8 sont beaucoup plus faibles que les solides cases blanches.
 Comment Spassky trouva-t-il le passage?

2



On retrouve le même genre de faiblesse sur cases noires. Cette fois-ci, il faut trouver!

3



On accède au Roi noir par les cases blanches...

4



Cela gagne sur les cases noires, mais il faut utiliser les grands moyens.

6



Avec le Roi et la Dame sur la même ligne: les Blancs doivent gagner les cases noires...

5



Il y a une opportunité sur les cases noires...