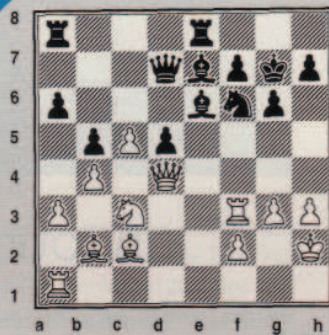


# DÉSÉQUILIBRE JEUNES EXERCICES

Par Francis Meirsohn  
Dessins Philippe Bron

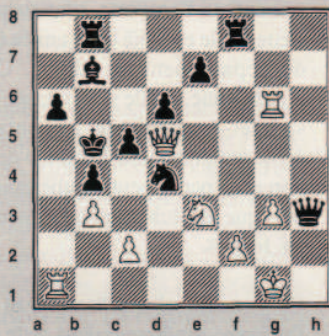


5. La Dame noire est «aux fraises». Cela laisse aux Blancs les coudees franches sur l'aile Roi.

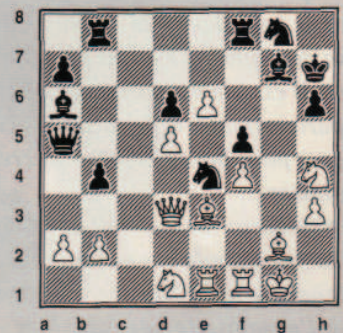


7. La Dame noire en d7 renforce, certes, les cases blanches, mais relâche les cases noires déjà affaiblies par le coup g6. Il y a déséquilibre.

## Pseudo déséquilibre

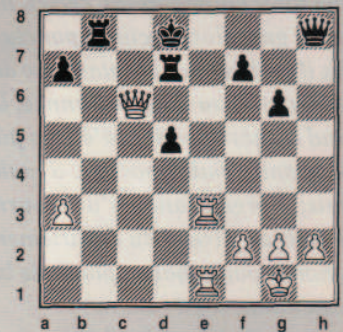


6. Les Noirs menacent mat, mais trop de pièces blanches côtoient le Roi noir. Il y a un grand déséquilibre que les Blancs exploitent par un mat des Arabes.

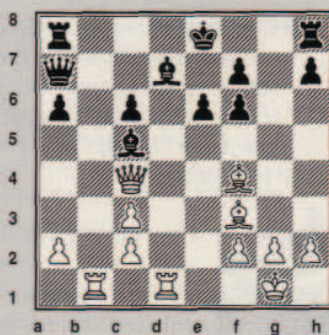


8. L'absence de pièces noires sur l'aile Roi permet de lancer une attaque de mat.

## Déséquilibre par manque d'activité



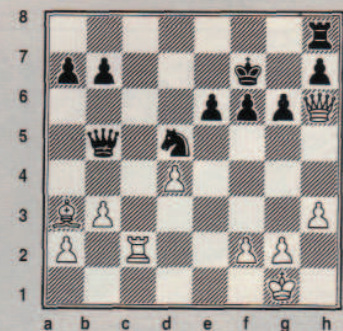
9. Les pièces noires sont au tapis. Ce déséquilibre permet un élégant sacrifice de dégagement.



10. La Dame est liée à la défense du Fc5. Elle restera hors-jeu dans la suite de la partie. Les Blancs gagnent par une aspiration du Roi noir.



11. La Dame noire est hors-jeu en a4. Son absence de l'aile permet de



12. Les Noirs viennent de développer leur Dame en b4. Ils ont malheureusement