



Eric Prié

FINALE DE TETE

"Spécial Las Vegas"

1. ■

Milos,G - Shirov,A
1/16^{ème} Dép. 25 min



2. □

Nisipeanu,L - Leitaov,R
1/16^{ème} Dép. 25 min



3. ■

Shipov,S - Ivanchuk,V
1/16^{ème}



4. ■

Fedorov,A - Movsesian,S
1/8^{ème} Dép. 15 min



5. ■

Salov,V - Milos,G
1/32^{ème}



6. □

Peng Xiaomin - Sadvakasov,D
1^{er} tour



7. □

Shirov,A - Sokolov,I
1/32^{ème} Dép. 25 min



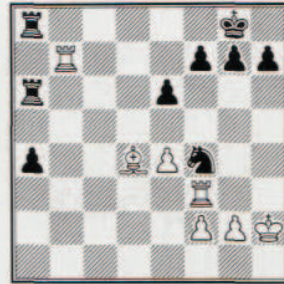
8. ■

Timman,J - Fedorov,A
1/16^{ème}



9. ■

Miles,A - Krasenkov,M
1/32^{ème} Dép. 25 min



"Ça arrive aussi au Championnat du monde!"

10. □

Fridman,D - Adianto,U
1^{er} tour



11. ■

De Firmian,N - Kobalija,M
1^{er} tour



12. □

Gelfand,B - Speelman,J
1/32^{ème}



■ trait et gain aux Noirs

□ trait et gain aux Blancs

Solutions page 64