

Concours échelle

ouvert à tous les enfants
(nés depuis 1990).

Envoie tes solutions à :

Patrick Gonneau,
BP314, 51013
Châlons-en-Champagne
Cedex

ou par e-mail:

patrick.gonneau@wanadoo.fr

Précise ton adresse,
ton code FFE,
ta date de naissance...

Les 2 meilleurs sont
récompensés chaque
année par une pendule
électronique, les 3
suivants par un plan
d'entraînement !

Délai limite: 15 jours.

Attention ! Toutes les

Face à face

6 - 13 ans

Solutions
du Coin des Chercheurs
du numéro précédent
page 66

Trait aux Blancs

Pour pouvoir « manger » le pion noir, il faut entrer dans la zone hachurée (c'est l'avant des 3 colonnes situées sur les côtés du pion). Mais si les Noirs jouent bien, ils s'arrangeront pour pouvoir prendre l'opposition, et la partie sera nulle : 1.Rf5 Rc6 2.Re6 Rb6 3.Rd6 Rb7 4.Rxc5 **Rc7!** =.

Donne le résultat des parties ci-dessous, en justifiant bien sûr.



La position est presque identique...



Les Noirs ont l'opposition...



Cette fois, ce sont les Blancs...



Presque arrivé !



Et à la bande ?



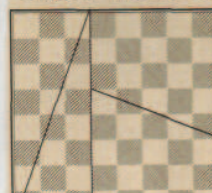
Chacun son tour...

Le chercheur arbitre

Pierre est mal au temps, pour mieux voir ce qui lui reste, il prend la pendule pour la regarder de plus près, pendant que son adversaire réfléchit. Celui-ci proteste : « tu dois faire cela sur ton temps » ! Es-tu d'accord ?

Le chercheur matheux

Christelle a découpé son échiquier carré, comme ci-dessous. Avec les 4 morceaux obtenus elle a réussi à reconstituer un rectangle. Trouve comment !



Chaque case mesurant 1 cm de côté, elle calcule l'aire du carré et celle du rectangle. Très fière elle t'annonce : « Tu vois $64 = 65$!!! ». Où en passes-tu ?