

Concours échelle

ouvert à tous les enfants
(nés depuis 1989).
Envoie tes solutions à :

Patrick Gonneau,
BP314, 51013
Châlons-en-Champagne
Cedex

ou par e-mail:
patrick.gonneau@wanadoo.fr

Précise ton adresse,
ton code FFE,
ta date de naissance...

Les 2 meilleurs sont
récompensés chaque
année par une pendule
électronique, les 3
suivants par un plan
d'entraînement !

Délai limite: 15 jours.

Drôles de Dames

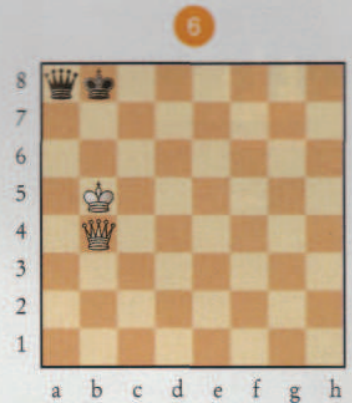
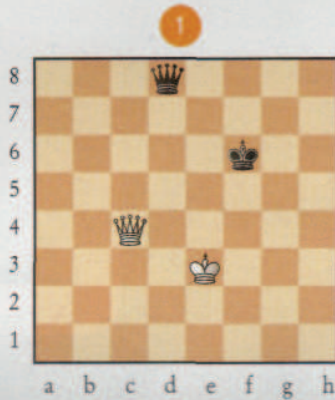
6 - 13 ans

Solutions
du Coin des Chercheurs
des numéros précédents
page 61 et 66

Trait aux Blancs

Roi et Dame contre Roi et Dame... Nul ? Pas toujours, il faut faire attention de ne pas se mettre dans certaines situations critiques ! Ici, par exemple, les Blancs gagnent sans peine grâce à l'enfilade : Dh1 + Rg3 Dxh6.

A toi, y-a-t-il nul dans les positions suivantes ?



Le chercheur arbitre

Antoine se demande si un pion peut jouer en faisant échec double, qu'en penses-tu ? ■

Le chercheur matheux

Claire s'amuse avec les pièces (ou pions) prises à son adversaire. Elle essaye de les ranger « en carré ». Mais soit elle en a 2 de trop, soit il lui en manque 5, pour obtenir un beau « carré » ! Combien en a-t-elle ? ■

