

par  
**Patrick  
Gonneau**  
de l'École d'Échecs  
de Bagneux

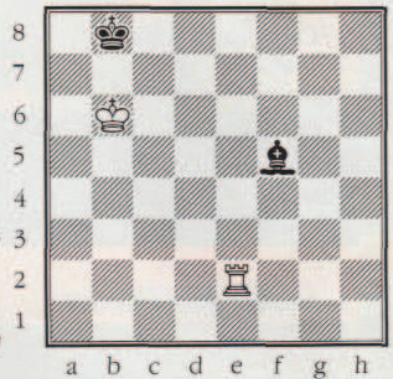
# Tour contre Fou

6 - 13 ans

Solutions  
du Coin des Chercheurs  
du numéro 60  
page 66

Trait aux Blancs

Cette finale est souvent nulle : il suffit d'aller se réfugier, dans un **coin de la couleur opposée à son Fou**, et c'est le « pat » assuré ! Mais ici, le Roi s'est bêtement rendu en direction du mauvais coin ! Il va le payer très cher : 1. Te8 + Fc8 2. Tf8 Ra8 Txç8 mat. Il ne faut pas non plus laisser traîner son Fou trop loin du Roi défenseur. Dans les positions ci-dessous, ce principe n'a pas été respecté par les Noirs, explique comment tu vas en profiter !



1



Comment gagnes-tu le Fou ?  
Précise le nom  
de la combinaison.

2



Et maintenant ?

3



Une troisième ?

4



Cherche toutes les  
variantes de mat.

5



Que va-t-il se passer  
dans cette position ?

6



Et dans celle-ci ?

## Concours échelle

ouvert à tous les enfants  
(nés depuis 1989).  
Envoie tes solutions à :

Patrick Gonneau,  
BP314, 51013  
Châlons-en-Champagne  
Cedex

ou par e-mail:  
patrick.gonneau@wanadoo.fr

Précise ton adresse,  
ton code FFE,  
ta date de naissance...

Les 2 meilleurs sont  
récompensés chaque  
année par une pendule  
électronique, les 3  
suivants par un plan  
d'entraînement !

## Le chercheur arbitre



Benjamin, très discrète-  
ment, vient de jouer  
Fe2+ sans annoncer  
l'échec. Salvatore, tout  
joyeux, répond Te8 et  
s'écrie « mat » ! Benjamin  
lui rétorque : « tu es en  
échec ! » Comment cette partie va-t-elle se  
terminer ?

## Le chercheur matheux

Céline, qui a les Noirs, envoie un message codé,  
concernant sa partie :  
« MIT CMEPDT TUPV IP BYHBXEPH. DIMOPI. ».  
Va-t-elle gagner ou perdre ?