

par
**Patrick
Gonneau**
de l'École d'Échecs
de Bagneux

En action

6 - 13 ans

Solutions
du Coin des Chercheurs
du numéro 60
page 66

Résoudre des exercices, c'est bien, mais il faut aussi savoir repérer les bonnes combinaisons également en cours de partie. Voici quelques exemples joués à Bagneux, rassemblés avec l'aide du MI Szabolcsi qui, chaque soir, analyse les parties des enfants. Llewellyn a battu Louis-Alexandre en jouant Fc4 avec les Noirs, mais n'y avait-il pas mieux ?



1



Joachim a joué le tentant Dg4+, pourquoi Ferdinand a-t-il eu de la chance ?

2



Charles va jouer Thf1, Axel peut-il accepter le sacrifice ?

3



Charles n'a plus qu'à achever Bastien, trouve quelques variantes de mat...

4



Sur le coup de Paul Cxd7+, Morgane avait-elle un meilleur coup que Re7 ?

5



Llewellyn va parer l'échec en jouant Rh8, comment Szabolcsi aurait-il pu en profiter ?

6



Tobias a gagné la Dame de Raphaël en jouant Cg3+, mais ne pouvait-il pas forcer le mat ?

Concours échelle

ouvert à tous les enfants
(nés depuis 1989).
Envoie tes solutions à :

Patrick Gonneau,
BP314, 51013
Châlons-en-Champagne
Cedex

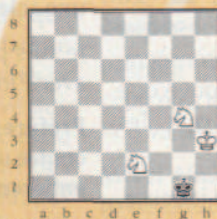
ou par e-mail:
patrick.gonneau@wanadoo.fr

Précise ton adresse,
ton code FFE,
ta date de naissance...

Les 2 meilleurs sont récompensés chaque année par une pendule électronique, les 3 suivants par un plan d'entraînement !

Délai limite: 15 jours.

Le chercheur arbitre



Dans E&M n°59, Simon, avec les Blancs, demandait la nulle à Lucien dans cette position (solution dans ce numéro). Imaginons maintenant que ce soit Lucien, avec les Noirs, qui n'ait plus qu'une minute (en phase KO), qui propose nulle, et que son adver-

Le chercheur matheux

Six enfants se sont déguisés pour mimer une partie d'échecs. Sachant que les deux camps possèdent le même matériel, retrouve « qui est qui » ! Guillaume observe Baptiste qui discute avec le Roi noir. Charlène pourrait prendre la blanche Audrey en passant. La Tour noire, qui met Nicolas en échec, se trouve entre Ferdinand et son frère Baptiste. ■