

**CONCOURS ÉCHELLE**  
ouvert à tous les enfants

(nés depuis 1989).

Envoie tes solutions à

Patrick Gonneau,

BP314, 51013

Châlons-en-Champagne

Cedex

ou par e-mail:

patrick.gonneau@wanadoo.fr

Précise ton adresse,

ton code FFE,

ta date de naissance...

Les 2 meilleurs sont

récompensés chaque

année par une pendule

électronique, les 3

suyvants par un plan

d'entraînement!

Délai limite: 15 jours.

Attention! Toutes les

questions de la page

rapportent des points.

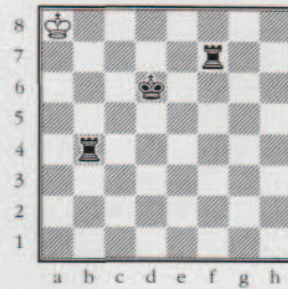
# PAT OÙ ?

Solutions  
du Coin des Chercheurs  
du numéro 56  
page 66

6 - 13 ans

Trait aux Blancs

Pat ! La terreur des débutants : ils mangent, ils mangent,... ils croient terrasser leur adversaire, et d'un seul coup, ils voient le visage de celui-ci s'illuminer : « Pat ! ». Comme dans cet exemple. Pour t'entraîner à éviter cette humiliation, voici un petit exercice formateur : le Roi blanc était Pat, mais on a enlevé une pièce ou un pion de la position. Retrouve la position (donne - comme toujours - toutes les solutions).



1



2



3



4



5



6



## Le chercheur arbitre

Christelle vient d'avancer son pion sur la huitième rangée. Elle attrape une Dame, et s'apprête à la poser à la place du pion.

Mais, elle s'aperçoit, au sourire de son adversaire, qu'elle va faire pat. Elle repose la Dame et prend une Tour. Son adversaire appelle l'Arbitre : « Elle a touché la

## Le chercheur matheux

Jean et Michel comptent leurs « points » :  
Pion 1, Fou 3,...

Michel a le double de points de Jean.  
Mais après un échange de Tour, Michel en a le triple !

Imagine les pièces (ou pions) que peut avoir Jean