

par
**Patrick
Gonneau**
de
l'École
d'Échecs
de
Bagneux

CONCOURS ÉCHELLE
ouvert à tous les enfants

(nés depuis 1988).

Envoie tes solutions à

Patrick Gonneau,

BP314, 51013

Châlons-en-Champagne

Cedex

ou par Fax: 03 26 65 52 01

ou par e-mail:

patrick.gonneau@wanadoo.fr

Précise ton adresse,

ton code FFE,

ta date de naissance...

Les 2 meilleurs sont

récompensés chaque

année par une pendule

électronique, les 3

sujets par un plan

d'entraînement!

Délai limite: 1 mois.

Attention! Toutes les

questions de la page

rapportent des points.

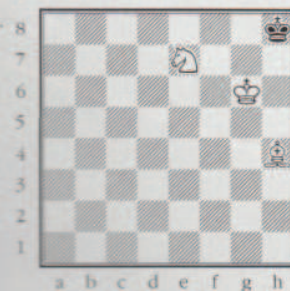
"MAT CAVALIER FOU"

Solutions
du Coin des Chercheurs
du numéro 52
page 66

6 - 13 ans

Trait aux Blancs

Le mat, sauf bonne volonté
adverse, n'est possible que
dans le coin de la couleur du
Fou. Aujourd'hui, nous nous
contenterons de voir comment
cela se termine...
Ici, le Roi est bien coincé,
il n'y a plus qu'à l'achever
par Ff6 mat.



A toi ... Il faut bien sûr chercher les mats les plus rapides.

1



2



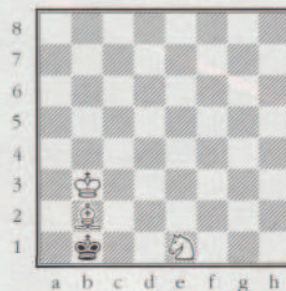
3



4



5



6



Le chercheur arbitre

La position « exemple » est une fin de partie
entre Félix (blanc) et Romain (noir). Félix est
entré dans cette finale au 50^{ème} coup : 50. Cxd3
Rd4 et a eu beaucoup de difficulté à conduire
le Roi Noir dans son coin.

Il joue : 100. Ff6 mat. Ouf !

Mais Romain appelle l'Arbitre : « 50 coups,
c'est nul ! ».

Le chercheur matheux

On suppose que le Roi blanc est en g6, et le
noir en h8, comme dans la position précéden-
te. Les Blancs viennent de mater avec leur
Fou et leur Cavalier. Combien existe-t-il de
positions possibles ? (Légales ou non).