

par
**Patrick
Gonneau**
de
l'École
d'Échecs
de
Bagneux

CONCOURS ÉCHELLE
ouvert à tous les enfants
(nés depuis 1987).

Envoie tes solutions à
Patrick Gonneau,
BP314, 51013

Châlons-en-Champagne
Cedex

ou par Fax: 03 26 65 52 01

ou par e-mail:

patrick.gonneau@wanadoo.fr

Précise ton adresse,
ton code FFE,

ta date de naissance...

Les 2 meilleurs sont
récompensés chaque
année par une pendule
électronique, les 3
suivants par un plan
d'entraînement!

Délai limite: 1 mois.

Attention! Toutes les
questions de la page
rapportent des points.

"BLOCCAGE"

Chercheurs
du numéro 47
page 66

6 - 13 ans

Si le Roi de ton adversaire est bloqué par ses propres pièces, tu peux parfois en profiter pour le mater. C'est par exemple le cas du « couloir », du mat des « épaulettes », et du mat du « guéridon » que nous avons déjà examinés. Mais il y a aussi d'autres positions fatales à un Roi trop entouré!

1



Le couloir de la mort.

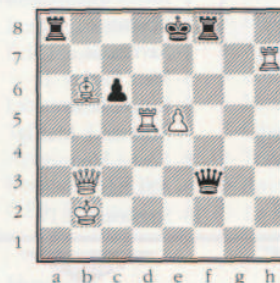
Trait aux Blancs

2



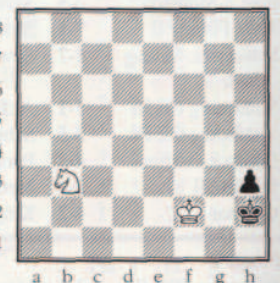
Les épaulettes fatales.

3



Le guéridon qui tue.

4



Essayer de faire une Dame...
Était-ce une bonne idée?

5



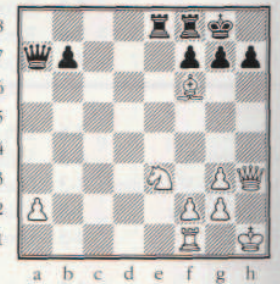
Les Noirs profitent-ils de leur
supériorité matérielle?

6



Cette fois il y a égalité matérielle,
mais la position est-elle nulle?

7



Les Noirs sont-ils à l'abri dans
ce roque qui semble solide?

Le chercheur arbitre

Lucas est en train de réfléchir au coup
qu'il va jouer...

Quand soudain, au beau milieu de sa
réflexion, apparaît une irrésistible envie de
faire pipi! Que faire?

Le chercheur matheux

Flore décide de colorier son échiquier: elle
souhaite que deux cases qui se touchent, même
seulement par leur sommet, ne soient pas de la
même couleur. Elle y arrive avec 6 couleurs
différentes. Peut-on y arriver avec moins?