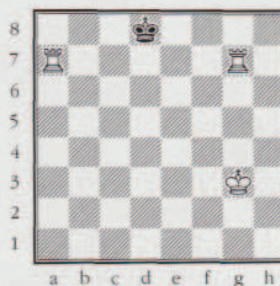


LA SEPTIÈME !

Solutions
du Coin des Chercheurs
du numéro 45
page 66

6 - 13 ans

Tu as dû apprendre que deux Tours installées sur la septième rangée (ou la deuxième si tu as les Noirs) étaient particulièrement fortes.

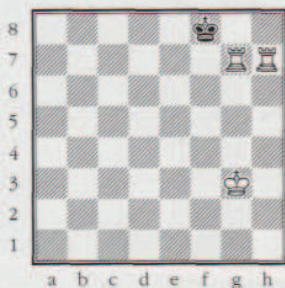


1

Trait aux Blancs

Bien sûr, dans cet exemple, le mat est imparable. Mais ce n'est pas toujours aussi simple. À toi! (Ce ne sont pas forcément des mats.)

2



Quel est le mat le plus rapide?

3



Comment les Blancs vont-ils éviter le mat en un coup?

4



Quelle est la meilleure suite?

5



Les pièces noires sont-elles gênantes?

6



Une Dame vaut-elle deux Tours?

7



Et pour terminer, voici une célèbre position étudiée dans toutes les Écoles d'Échecs...

par
**Patrick
Gonneau**
de
l'École
d'Échecs
de
Bagneux

CONCOURS ÉCHELLE
ouvert à tous les enfants

(nés depuis 1987).

Envoie tes solutions à

Patrick Gonneau,

BP314, 51013

Châlons-en-Champagne

Cedex

ou par Fax: 03 26 65 52 01

ou par e-mail:

patrick.gonneau@wanadoo.fr

Précise ton adresse,

ton code FFE,

ta date de naissance...

Les 2 meilleurs sont

récompensés chaque

année par une pendule

électronique, les 3

suyvants par un plan

d'entraînement!

Délai limite: 1 mois.

Attention! Toutes les

questions de la page

rapporment des points.

Le
chercheur
arbitre

Que signifie le signe « = » sur une feuille de

Le
chercheur
matheux

Si je soustrais: le prix en euros de mon échiquier, de son prix en francs, je trouve 72,04.