

par  
**Patrick  
Gonneau**  
de  
l'École  
d'Échecs  
de  
Bagneux

**CONCOURS ÉCHELLE**  
ouvert à tous les enfants

(nés depuis 1987).

Envoie tes solutions à

Patrick Gonneau,

BP314, 51013

Châlons-en-Champagne  
Cedex

ou par Fax: 03 26 65 52 01

ou par e-mail:

patrick.gonneau@wanadoo.fr

Précise ton adresse,

ton code FFE,

ta date de naissance...

Les 2 meilleurs sont

récompensés chaque

année par une pendule

électronique, les 3

suyvants par un plan

d'entraînement!

Délai limite: 1 mois.

Attention! Toutes les

questions de la page

rapportent des points.

reconstituer la position, ...

Par exemple ici, tu sais que tu venais de mater... Il n'est pas bien difficile de deviner que tu avais une Dame en d7.

A toi, en tenant compte des indications de rétablir les positions ci-dessous. Comme toujours, indique toutes les possibilités!



page 66

6 - 13 ans

# RECONSTITUTION

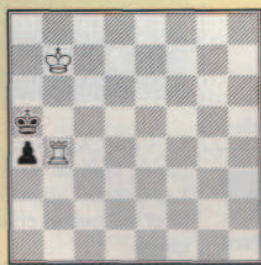
Trait aux blancs

1



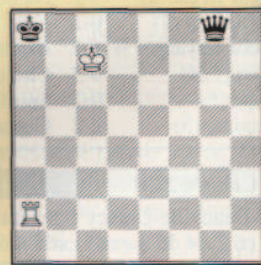
Tu venais également de mater.

2



Tu avais un pion et tu venais de faire pat.

3



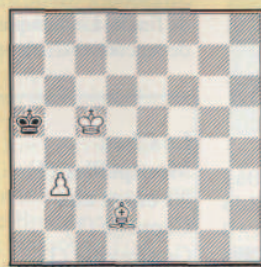
Tu avais un Fou et tu allais mater!

4



Tu allais mater avec un pion au prochain coup.

5



Tu venais de faire bêtement pat!

6



Quelle position ! Pourtant tu es sûr que tu allais gagner!

Le  
chercheur  
arbitre

Quand on renverse, comme dans les exercices ci-dessus, une de ses pièces, et une de son adversaire. Doit-on jouer sa pièce? Prendre celle de l'adversaire?

Le  
chercheur  
matheux

Quelle que soit sa position, sur un échiquier vide, une Tour attaque 14 cases. Dans le dernier numéro on demandait ce qu'il en était du Fou (tu peux aller voir la solution). Qu'en est-il de la Dame?