

par
**Patrick
Gonneau**
de
l'École
d'Échecs
de
Bagneux

CONCOURS ÉCHELLE
ouvert à tous les enfants
(nés depuis 1986).

Envoie tes solutions à
Patrick Gonneau,
BP314, 51013

Châlons-en-Champagne
Cedex

ou par Fax: 03 26 65 52 01
ou par e-mail:

patrick.gonneau@wanadoo.fr

Précise ton adresse,
ton code FFE,
ta date de naissance...

Les 2 meilleurs sont
récompensés chaque
année par une pendule
électronique, les 3
suivants par un plan
d'entraînement!

Délai limite: 1 mois.
Attention! Toutes les
questions de la page
rapportent des points.



Dans E & M n°25, nous avons vu les difficultés de la promotion des pions situés "à la bande". Par exemple, ici, le Roi blanc n'ayant pas accès aux "cases de gain" g8 et g7 la partie est nulle. Un Fou peut-il aider son pion? Parfois! Mais il faut retenir que **si le Roi ennemi contrôle la case d'arrivée du pion, alors le Fou ne peut aider que s'il est de la couleur de celle-ci!**

« AU FOU »



1
Le Fou est de couleur noire donc...



4
Les Blancs sont-ils "fichus"?



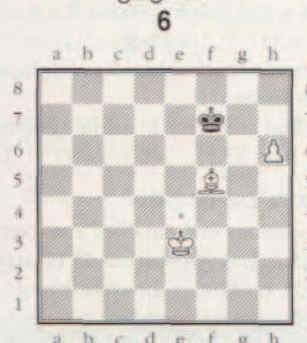
2
Le Fou est de couleur blanche donc...



5
Les Blancs peuvent-ils gagner?



3
Trouve la meilleure suite blanche.



6
Fou blanc, case noire... est-ce nul?

Le chercheur arbitre

Grosse dispute à l'École d'Échecs:

Charles: "La pendule est à la gauche des Blancs".

Nicolas: "Non, la pendule est à gauche des Noirs".

Emmeline: "Non, ce sont les Noirs qui choisissent".

Qu'en penses-tu?

Si tu as accès à Internet, chez toi, ou à l'école, tu peux trouver les règles du jeu sur le site de la FFE!

Le chercheur matheux

Martin a mesuré, avec beaucoup de soin, les quatre côtés de son échiquier: ils mesurent tous 50cm.

"C'est un beau rectangle", s'écrie-t-il!

Nicolas se moque de lui: "Mais non, tu es bête!"

Qu'en penses-tu?