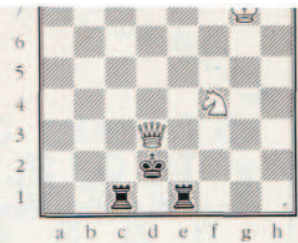


Très lié au "mat des épaulettes" vu dans EM n°30, le "mat du guéridon" se présente sensiblement de la même façon. Il porte ce nom parce que le Roi a l'air d'être le dessus d'un petit guéridon, c'est-à-dire d'une petite table.



# "LE GUÉRIDON"

Les 5 premiers du classement vont être récompensés et leur total va retomber à 0 pour la nouvelle saison!

par  
**Patrick  
Gonneau**  
de  
l'École  
d'Échecs  
de  
Bagneux

**CONCOURS ÉCHELLE**  
ouvert à tous les enfants  
(nés depuis 1986).

Envoie tes solutions à  
Patrick Gonneau,  
BP314, 51013  
Châlons-en-Champagne  
Cedex

ou par Fax: 03 26 65 52 01  
ou par e-mail:

patrick.gonneau@wanadoo.fr

Précise ton adresse,  
ton code FFE,  
ta date de naissance...

Les 2 meilleurs sont  
récompensés chaque  
année par une pendule  
électronique, les 3  
suivants par un plan  
d'entraînement!

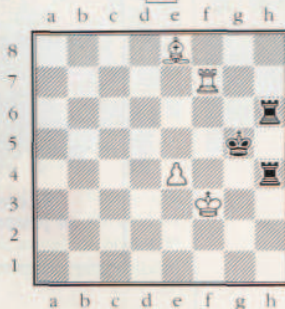
Délai limite: 1 mois.  
Attention! Toutes les  
questions de la page  
rapportent des points.

1



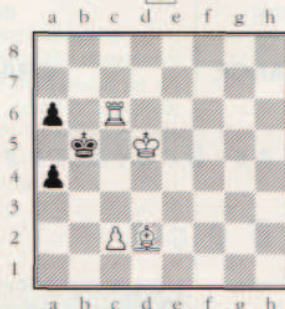
Le guéridon peut être  
"à l'envers".

2



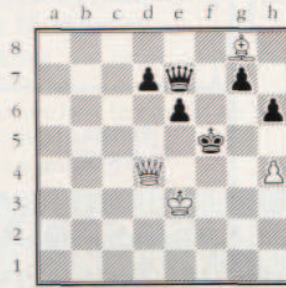
Voire sur le côté.

3



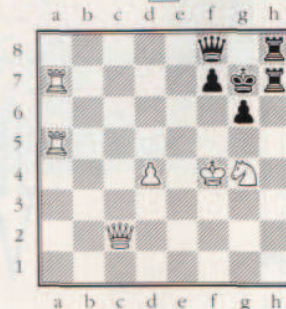
Il faut parfois l'aide  
d'un "petit".

4



Le guéridon  
n'a pas encore ses pieds.

5



Le Roi noir se croit  
bien à l'abri.

6



Trouve la survie noire  
la plus longue!

## Le chercheur arbitre

Édouard Bonnet m'a envoyé, il y a quelque temps, cette partie que lui avait donnée son père pour illustrer une question sur le nul par répétition de position. À partir de quel coup, l'Arbitre accorderait-il la nulle à celui qui la demande?

**NUL - REMIS**

1.e4 Cf6 2.e5 Ce4 3.Cf3 Cc6  
4.Cc3 d5 5.Fe2 Fd7 6.Ff1 Fc8  
7.Fe2 Fd7 8.Ff1 Fc8 9.Fd3 Fd7  
10.Fe2 Fc8 11.Ff1 Fd7 12.Fe2  
Fc8 13.Ff1 Tb8 14.Fe2 Ta8 15.Ff1  
Fd7 16.Fe2 Fc8 17.Ff1 Fe6  
18.Fe2 Fd7 19.Ff1 Fc8 20.Fe2  
Fd7 21.Ff1 Fc8 22.Fe2 Tg8 23.Ff1  
Th8 24.Fe2 Fd7 25.Ff1 Fc8  
26.Fd3 Fd7 27.Fe2 Fc8 28.Ff1  
Fd7 29.Fe2 Fc8 30.Ff1 Fd7  
31.Tb1 Fc8 32.Ta1 Fd7 33.Fe2  
Fc8 34.Ff1 Fe6 35.Fe2 Fd7 36.Ff1  
Fc8 37.Fe2 Fd7 38.Ff1 Fc8  
39.Tg1 Fd7 40.Th1 Fc8 41.Fe2  
Fd7 42.Ff1 Fc8 43.Fd3 Fd7  
44.Fe2 Fc8 45.Ff1 Fd7 46.Fe2  
Fc8 47.Ff1 Fd7 48.Fe2

## Le chercheur matheux

Dans EM n° 29 je te demandais ce que tu pensais de la position des Noirs sachant que les Blancs avaient 6 pions sur la colonne «a». Vous avez été nombreux à répondre que les Noirs n'avaient plus que leur Roi. Bravo, mais qu'en est-il si les 6 pions sont sur une autre colonne?