

par  
**Patrick  
Gonneau**  
de  
l'École  
d'Échecs  
de  
**Bagneux**

**CONCOURS ÉCHELLE**  
ouvert à tous les enfants

(nés depuis 1985).

Envoie tes solutions à

Patrick Gonneau,

BP314, 51013

Châlons-en-Champagne

Cedex

ou par Fax: 03 26 65 52 01

ou par e-mail:

patrick.gonneau@wanadoo.fr

Précise ton adresse,

ton code FFE,

ta date de naissance...

Les 2 meilleurs sont

récompensés chaque

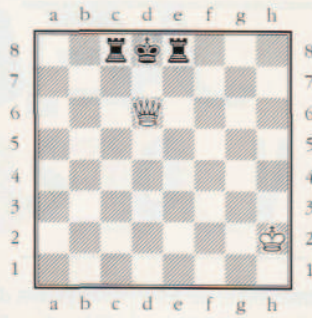
année par une pendule

électronique, les 3

suivants par un plan

d'entraînement!

Délai limite: 1 mois.



6-13 ans

Solutions  
du Coin des Chercheurs  
numéro 29  
page 64

Les épaulettes d'une veste sont destinées à mieux l'ajuster, mais elles entravent un peu les mouvements... Pour un Roi, cela devient parfois catastrophique! Ici, ses "épaulettes" (les Tours c8 et e8) le gênent tellement qu'il est mat! C'est le "mat des épaulettes".

# "ÉPAULETTES"



Les épaulettes sont parfois agressives!



Trahi par ses propres pions!



Ces doubles épaulettes sont très jolies.



Ce Roi se croit pourtant bien à l'abri.



Égalité matérielle, mais pourtant...



Bonne fête «Hél Paulettes!»

## Le chercheur arbitre

A-t-on le droit de jouer un coup avec les deux mains: par exemple prendre la pièce adverse de la main droite, et bouger la sienne de la main gauche? Si oui, avec laquelle doit-on appuyer sur la pendule? Sinon y a-t-il des exceptions?

## Le chercheur matheux

Jessica décide de décorer son échiquier en l'entourant d'un magnifique "ruban rouge". L'après-midi elle se rend donc dans une grande surface pour acheter 240 cm de "ruban rouge". Le soir, il lui reste 20 cm de "ruban rouge" de moins que le matin. Quelle est la mesure du périmètre de son échiquier?