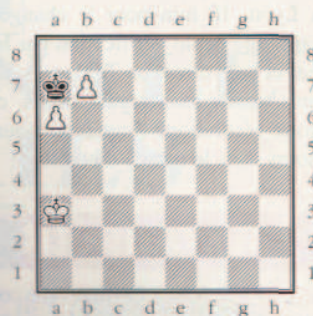


Solutions  
du Coin des Chercheurs  
numéro 28  
page 65

Cette maxime est autant vraie pour les pions que pour les humains: ils peuvent s'entraider. Dans cette position le pion a6 défend son copain b7. Et si le Roi noir prend a6, alors c'est b7 qui se transforme en Dame pour gagner la partie. Ils peuvent ainsi attendre tranquillement l'arrivée du Roi blanc.



# "AVOIR UN BON COPAIN..."

par  
**Patrick  
Gonneau**  
de  
l'École  
d'Échecs  
de  
**Bagneux**

**CONCOURS ÉCHELLE**  
ouvert à tous les enfants

(nés depuis 1985).

Envoie tes solutions à

Patrick Gonneau,

BP314, 51013

Châlons-en-Champagne

Cedex

ou par Fax: 03 26 65 52 01

ou par e-mail:

patrick.gonneau@wanadoo.fr

Précise ton adresse,

ton code FFE,

ta date de naissance...

Les 2 meilleurs sont

récompensés chaque

année par une pendule

électronique, les 3

suyvants par un plan

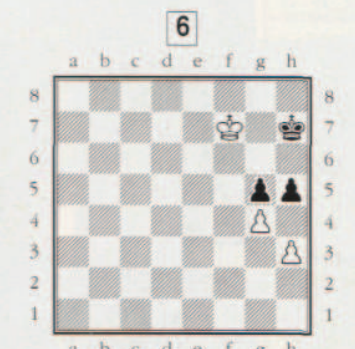
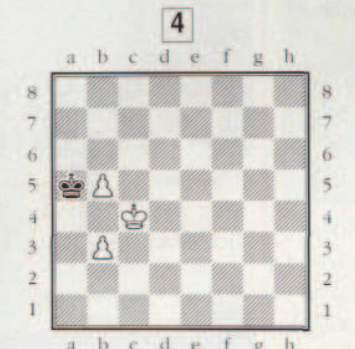
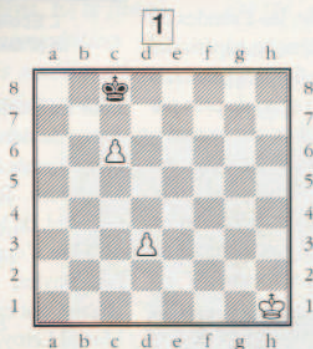
d'entraînement!

Délai limite: 1 mois.

Attention! Toutes les

questions de la page

rapporvent des points.



## Le chercheur arbitre

Mathilda propose "nul" à Milan. Il ne répond pas, mais joue. Un peu après, Mathilda lui repropose nul, il ne répond pas, mais joue. Une troisième fois Mathilda propose, Milan ne dit toujours rien, mais joue. Au bout d'une dizaine de fois, Milan appelle l'Arbitre pour se plaindre. Qu'en pensez-vous?

## Le chercheur matheux

Plus fort que les "pions doublés"? Les Blancs ont 6 pions sur la colonne «a»! Que pensez-vous de la position noire?