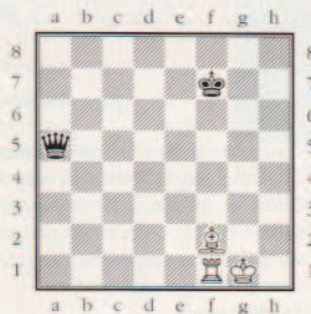


6 - 13 ans

Le principe de la "batterie" est simple:  
 une pièce à "longue portée" (ici la Tour) est cachée derrière une autre (ici le Fou).  
 Quand tu bouges celle qui est devant, les deux se mettent à agir!  
 Ici, si tu joues Fb6: le Fou attaque la Dame, et la Tour attaque le Roi... Tu gagnes la Dame!



Solutions  
 du Coin des Chercheurs  
 numéro 26  
 page 61

# « BATTERIE »

par  
**Patrick  
 Gonneau**  
 de  
 l'École  
 d'Échecs  
 de  
 Bagnex

**CONCOURS ÉCHELLE**  
 ouvert à tous les enfants

(nés depuis 1985).

Envoie tes solutions à

Patrick Gonneau,

BP314, 51013

Châlons-en-Champagne

Cedex

ou par Fax: 03 26 65 52 01

ou par e-mail:

patrick.gonneau@wanadoo.fr

Précise ton adresse,

ton code FFE,

ta date de naissance...

Les 2 meilleurs sont

récompensés chaque

année par une pendule

électronique, les 3

suyvants par un plan

d'entraînement!

Délai limite: 1 mois.



## Le chercheur arbitre

Alois, qui joue avec les Blancs, est bien triste: son adversaire Mathilda vient de lui faire remarquer qu'il était "tombé"! En regardant la pendule, il découvre alors qu'elle aussi est "tombée"! L'Arbitre aurait dû être là pour surveiller ce zeitnot d'enfer, mais... il n'y avait personne. Que va-t-il se passer?

## Le chercheur matheux

Ce jeu d'Échecs est un peu particulier: sur la "tête" de chaque pion, il y a une "boule", sur celle de chaque Cavalier il y a 2 "boules"! Actuellement on compte 15 têtes et 18 boules. Combien y a-t-il de pions sur le jeu?