

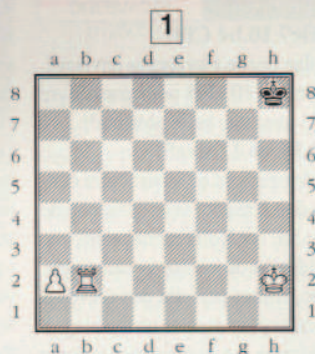
Il est souvent amusant de terminer la partie par la promotion d'un pion! Ici c'est très simple: 1. a7 - a8: D mat, ou bien, 1. a7 - a8: T mat.

Voici pour toi quelques positions un peu plus compliquées: essaye de trouver les mats les plus rapides.

Solutions du Coin des Chercheurs numéro 25 page 61

6-13 ans

PROMOTION MAT!



par
**Patrick
Gonneau**
de
l'École
d'Échecs
de
Bagneux

CONCOURS ÉCHELLE
ouvert à tous les enfants

(nés depuis 1985).

Envoie tes solutions à

Patrick Gonneau,

BP314, 51013

Châlons-en-Champagne

Cedex

ou par Fax: 03 26 65 52 01

ou par e-mail:

patrick.gonneau@wanadoo.fr

Précise ton adresse,

ton code FFE,

ta date de naissance...

Les 2 meilleurs sont

récompensés chaque

année par une pendule

électronique, les 3

suivants par un plan

d'entraînement!

Délaï limite: 1 mois

Le chercheur arbitre

Darius joue son ouverture préférée: le "coup du berger".

Comme souvent les deux enfants jouent très très vite, sans même beaucoup regarder, ni les coups, ni la position adverse... Au 4^{ème} coup il joue Dh5xf7 et annonce "mat". Mais énorme surprise: son adversaire répond De8xf7!!! en effet au début de la partie celui-ci s'était trompé dans les positions initiales du Roi et de la Dame! Que va-t-il se passer?

Le chercheur matheux

Audrey et sa sœur Charlène viennent de "compter leurs points". Elles n'ont plus que des pièces mineures et des pions... Elles ont chacune autant de pièces que l'autre possède de pions! Audrey trouve 15 points, Charlène 13 points.

Combien Charlène a-t-elle de pions de plus que sa sœur?