

par  
**Patrick  
Gonneau**  
de  
l'École  
d'Échecs  
de  
Bagneux

**CONCOURS ÉCHELLE**  
ouvert à tous les enfants

(nés depuis 1985).

Envoie tes solutions à

Patrick Gonneau,

BP314, 51013

Châlons-en-Champagne

Cedex

ou par Fax: 03 26 65 52 01

ou par e-mail:

patrick.gonneau@wanadoo.fr

Précise ton adresse,

ton code FFE,

ta date de naissance...

Les 2 meilleurs sont

récompensés chaque

année par une pendule

électronique, les 3

suivants par un plan

d'entraînement!

Délai limite: 1 mois.

Attention! Toutes les

questions de la page

rapportent des points.

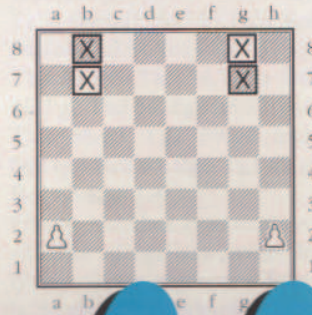
vent dans un coin. Ainsi, le roi blanc ne peut aider son pion que s'il parvient à pénétrer sur l'une des deux «cases de gain» de celui-ci. Ces cases sont les deux dernières de la colonne adjacente: b7 ou b8 pour un pion «a», g7 ou g8 pour un pion «h».

Cherche les «cases de gain» des pions noirs! Puis exerce-toi sur les positions ci-dessous.

6-13 ans

# Au coin!

Solutions  
du Coin des Chercheurs  
numéro 24  
page 65



Comment cette partie va-t-elle se terminer? Donne une suite possible...



Les Blancs peuvent-ils sauver leur partie?



Cette fois le Roi noir occupera le coin, cela change-t-il le résultat?



Les Blancs gagnent-ils?



Comme toujours, trait aux Blancs...



Les Blancs peuvent-ils s'opposer à l'avance du pion noir?

## Le chercheur arbitre

Jérôme a touché son Fou mais joué sa Tour. Son adversaire, Simon, n'a rien dit car il pense que son Cavalier va manger cette Tour! Il prend donc la Tour dans la main, mais avant de le toucher, découvre qu'en fait son Cavalier est cloué. Il repose la Tour et demande à Jérôme de jouer le Fou qu'il a touché. Celui-ci refuse. Que va dire l'arbitre à Jérôme? et à Simon?

## Le chercheur matheux

Une Tour joue à la «marelle» entre les cases a1 et a8! Placée en a1, elle doit donc aller en a8 en ne quittant pas sa colonne et en ne reculant jamais.

Exemples:

Ta1 ... a5 ... a7 ... a8

Ta1 ... a2 ... a3 ... a8

Combien y-a-t-il, en tout, de chemins possibles?