

par
**Patrick
Gonneau**
de
*l'École
d'Échecs
de
Bagneux*

CONCOURS ÉCHELLE
ouvert à tous les enfants

(nés depuis 1984).

Envoie tes solutions à

Patrick Gonneau,

BP314, 51013

Châlons-en-Champagne

Cedex

ou par Fax: 03 26 65 52 01.

ou par e-mail :

patrick.gonneau@wanadoo.fr

Précise ton adresse,

ton code FFE,

ta date de naissance...

Les 2 meilleurs sont

récompensés chaque

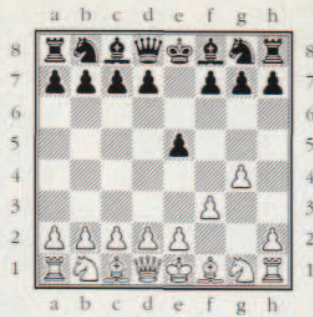
année par une pendule

électronique, les 3

suyants par un plan

d'entraînement!

Délai limite: 1 mois.



Dans les tournois, on voit parfois arriver un joueur « tout sourire » après quelques minutes de jeu: « j'ai gagné!!! » « Déjà? » « Oui, il a fait une grosse gaffe! ». Le mat le plus rapide est le « mat de l'imbécile »: après un début blanc aussi mauvais que ci-dessous, les Noirs n'ont plus qu'à conclure 2.Dh4 mat! Et ne crois pas que cela n'arrive jamais, il y en a eu au moins deux cette année pendant le tournoi de Bagneux!

Solutions
du Coin des Chercheurs
numéro 23
page 65

Déjà fini!

À toi...

6 - 13 ans

1



1.e4 e5 2.cf3 cf6 3.Cxe5
Cxe4 4.De2
Les Noirs peuvent-ils enlever
leur Cavalier?

2



1.e4 e5 2.Fc4 Fc5 3.Dh5 Cf6
Pourquoi cette défense
"anti-coup du berger"
est-elle mauvaise?

3



1.e4 e5 2.Cf3 d6 3.Fc4 Fg4
4.Cc3 g6
Pourquoi ce coup
est-il mauvais?

4



1.e4 e5 2.Cf3 f6? 3.Cxe5 fxe5
4.Dh5+ Re7 5.Dxe5+ Rf7
6.Fc4+ Rg6
Termine "l'exécution"
des Noirs!

5



1.e4 e5 2.Cf3 Cc6 3.Fc4 Cd4
4.Cxe5 Dg6
Pourquoi la "fourchette"
prévue par les Blancs
se révèle-t-elle être une gaffe?

6



1.e4 d5
Imagine deux très mauvais
coups blancs permettant
aux Noirs de les mater
immédiatement.

Le chercheur arbitre

J'ai entré ces coups sur mon « vieux » Fritz 3:

1.a4 a6 2.a5 b5 3.Cc3 Cf6 4.Cb1 Cg8 5.Cc3
Cf6 6.Cb1 Cg8

L'ordinateur a arrêté la partie en précisant « nul

Le chercheur matheux

Au dernier stage Ski-Échecs de Morillon, on comptait 19 participants, chaque enfant devant rencontrer tous les autres. Sachant qu'un neuvième des parties furent nulles, combien de parties ont-elles été gagnées?