

6 - 13 ans

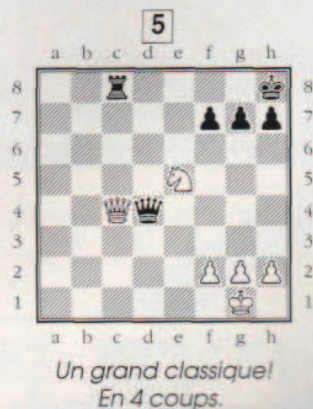
Un Roi peut être étouffé par ses propres pièces,
ou même par des pièces adverses
qu'il ne peut prendre...
Un Cavalier suffit alors parfois
pour lui donner le coup de grâce!
Dans cette position, aucun problème:
Ce5-f7 mat!



MAT à L'ÉTOUFFÉE

À toi...

Solutions
du Coin des Chercheurs
numéro 20
page 65



Le chercheur arbitre

Sophie note son coup, le joue, appuie sur la pendule. Son adversaire, Grégoire, répond très rapidement: il ne note pas le coup de Sophie, il joue, appuie sur la pendule. Sophie est furieuse, elle appuie à son tour sur la pendule: "Tu dois noter!". Grégoire n'est pas d'accord, il appuie de nouveau sur la pendule: "Je le ferai pendant que tu réfléchiras". Départagez-les, avant que la pendule ne soit cassée!

Le chercheur matheux

Les Blancs n'ont plus que 10 pièces (ou pions), qui ne sont ni des Fous, ni des Dames. La valeur de ces pièces (ou pions), toutes en nombre impair, est de 19. Donne la composition de cette "armée blanche"!

par
**Patrick
Gonneau**
de
l'École
d'Échecs
de
Bagneux

CONCOURS ECHELLE
ouvert à tous les enfants
(nés depuis 1984).

Envoie tes solutions à
Patrick Gonneau,
BP314, 51013

Châlons-en-Champagne
Cedex

ou par Fax: 03 26 65 52 01.

Précise ton adresse,
ton code FFE,
ta date de naissance...

Les 2 meilleurs sont
récompensés chaque
année par une pendule
électronique, les 3
suivants par un plan
d'entraînement!

Délai limite: 1 mois.

Attention! Toutes les
questions de la page