

6 - 13 ans



Trait aux Blancs

DÉFENSE(2)!

Dans le précédent numéro, nous avons recensé 5 méthodes simples de défense. Nous allons examiner 3 autres moyens de répondre à une attaque.

Ton Fou blanc f4 est attaqué par la Tour noire f8. tu peux:

- attaquer à ton tour une pièce adverse (de valeur égale ou supérieure): Cd4

- créer une menace directe plus forte de mat ou de promotion comme ici: a7

- tendre un "piège" à ton adversaire! Ce5: si les Noirs se jettent sur ton Fou, tu réalises une belle fourchette Cg6+!

Lorsque l'on attaque l'une de tes pièces, tu dois passer en revue ces 8 méthodes de défense afin de trouver la meilleure. Ne joue pas la première qui te passe par la tête!

Enfin n'oublie pas qu'un "échec intermédiaire" peut parfois être bien utile.

A toi: après avoir trouvé la pièce attaquée, trouve le meilleur moyen de te défendre dans les positions suivantes!

Solutions du Coin des Chercheurs numéro 18 page 65

par Patrick Gonneau de l'École d'Échecs de Bagneux

CONCOURS ECHELLE ouvert à tous les enfants (nés depuis 1984).

Envoie tes solutions à Patrick Gonneau, BP314, 51013

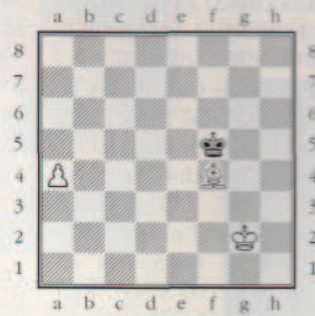
Châlons-en-Champagne Cedex

ou par Fax: 03 26 65 52 01.

Précise ton adresse, ton code FFE, ta date de naissance...

Les 2 meilleurs sont récompensés chaque année par une pendule électronique, les 3 suivants par un plan d'entraînement!

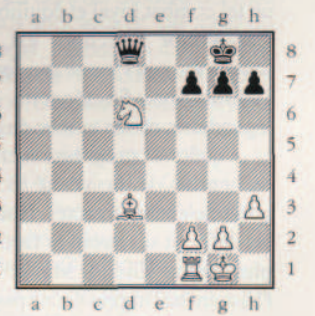
Délai limite: 1 mois. Attention! Toutes les questions de la page



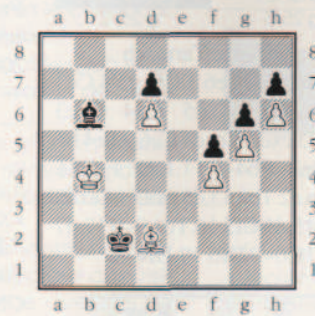
1



2



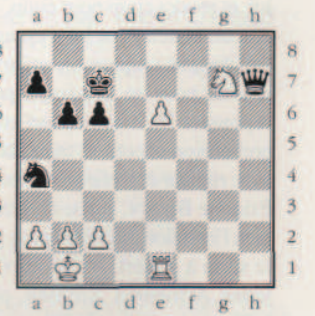
3



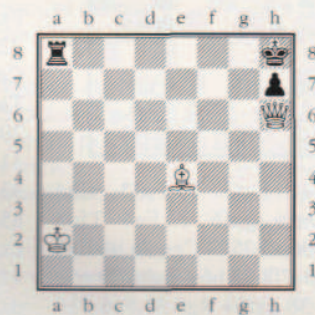
4



5



6



a b c d e f g h

Le chercheur arbitre

Nicolas vient de jouer Dxh7 mat... Il est très heureux d'avoir mené à bien son attaque! C'est alors que son adversaire lui fait remarquer qu'il était en échec... Nicolas a-t-il quand même gagné? Sinon que va-t-il jouer?

Le chercheur matheux

Jonathan a trouvé de très belles mosaïques anciennes ayant les formes ci-dessous... Il se demande si ce ne seraient pas les morceaux d'un puzzle représentant un échiquier! Qu'en penses-tu?

