

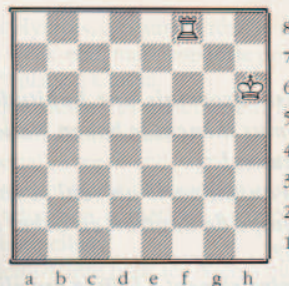
Dans cette position, Marie a vite enlevé son Roi: elle était mat!

Il n'est pas difficile de deviner où il était!

En h8 bien sûr...

Mais il est parfois un peu plus difficile de retrouver l'endroit où se trouvait le Roi noir enlevé: essaye tout de même, sachant que dans les trois premières positions, il était pat, alors que dans les trois suivantes, il était mat.

C'est un excellent exercice d'entraînement à la compréhension des positions...

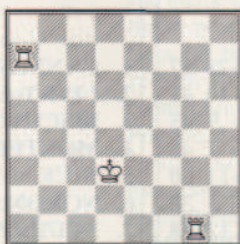


Trait aux Blancs

CACHE-CACHE!

par
**Patrick
Gonneau**
de
l'École
d'Échecs
de
Bagneux

CONCOURS ECHELLE
ouvert à tous les enfants
(nés depuis 1983).
Envoie tes solutions à
Patrick Gonneau,
BP314, 51013
Châlons-en-Champagne
Cedex
ou par Fax: 03 26 65 52 01.
Précise ton adresse,
ton code FFE,
ta date de naissance...
Les 2 meilleurs sont
récompensés chaque
année par une pendule
électronique!, les 3
suivants par un plan
d'entraînement.
Délai limite: 1 mois.
Attention! Toutes les
questions de la page



1



2



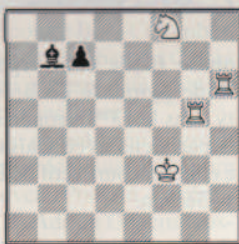
3



4



5



6

Le chercheur arbitre

Julie participe à un tournoi homologué (40 coups en 2 heures).

Elle décide de jouer un pion... le prend... son coup est donc commencé!

Mais quand aura-t-elle fini de jouer ce coup? Attention, il y a peut-être plusieurs cas!

Le chercheur matheux

Tu joues sur une table dont la longueur est le double de la largeur. Ton échiquier carré, sans bords, possède des cases de 5 cm de côté. Tu voudrais l'agrandir pour que les pièces aient plus de place! Tu souhaites doubler la surface des cases! Quelle doit être la longueur minimum de la table pour que le nouvel échiquier tienne dessus?

Solutions
Coin des Chercheurs
numéro 15
page 73