

Si le Roi était en h4, quelle belle fourchette!  
Alors pourquoi ne pas l'attirer?  
On réalise, pour y parvenir, un «sacrifice  
d'attraction».

1.Th4+ Rxh4 2.Cf3+ avec gain de la Dame  
et de la partie!  
Et maintenant, à toi...



Trait aux Blancs

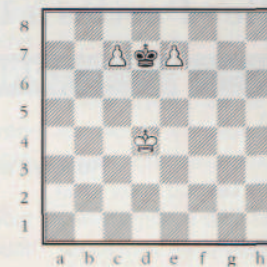
# SACRIFICE D'ATTRACTION



1



2



3



4



5



6

## Le chercheur arbitre

Hervé pousse son pion «à Dame», alors qu'il n'a pas perdu la sienne...  
Il voudrait une seconde Dame. En a-t-il le droit? Si non, pourquoi?  
Si oui, comment va-t-il faire?

## Le chercheur matheux

Antoine a marqué 5 points à Morillon,  
Clément 18 points à La Bussière,  
et Julie 7 points à Châlons.  
Les 3 tournois avaient le même nombre de rondes mais les points marqués pour un gain, une nulle, une perte, étaient différents:  
1, 1/2, 0 à Morillon;  
3, 2, 1 à La Bussière;  
2, 1, 0 à Châlons.  
Si les 3 enfants avaient participé au même tournoi, quel aurait été le classement?

Solutions  
page 65

par  
**Patrick  
Gonneau**  
de  
**l'École  
d'Échecs  
de  
Bagneux**

**CONCOURS ECHELLE**  
ouvert à tous les enfants  
(nés depuis 1983).

Envoie tes solutions à  
Patrick Gonneau,  
BP314, 51013  
Châlons-en-Champagne  
Cedex

ou par Fax: 03 26 65 52 01.  
Précise ton adresse,  
ton code FFE,  
ta date de naissance...

Les 2 meilleurs sont  
récompensés chaque  
année par une pendule  
électronique!, les 3  
suivants par un plan  
d'entraînement.

Délai limite: 1 mois.  
Attention! Toutes les  
questions de la page  
rapportent des points.