

par
Patrick
Gonneau
de
l'École
d'Échecs
de
Bagneux

CONCOURS ECHELLE
ouvert à tous les enfants

(nés depuis 1983).

Envoie tes solutions à

Patrick Gonneau,

BP314, 51013

Châlons-en-Champagne

Cedex

ou par Fax: 03 26 65 52 01.

Précise ton adresse,

ton code FFE,

ta date de naissance...

Les 2 meilleurs sont

récompensés chaque

année par une pendule

électronique! les 3

suivants par un plan

d'entraînement.

Délai limite: 1 mois.

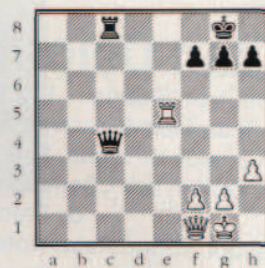
Attention! Toutes les

questions de la page

rappellent des points.

Regarde bien cet exemple: le "travail" de la Tour c8 est de défendre la Dame noire. Nous allons la "dévier" de sa mission, c'est-à-dire l'empêcher de le faire! Pour cela, il suffit de jouer: 1. Te5-e8+, la Tour c8 doit manger la Tour e8... elle est donc obligée d'abandonner son travail de défense... nous n'aurons plus qu'à prendre la Dame noire...

Le "travail" peut consister comme ici à défendre une pièce, mais il peut être aussi d'empêcher un mat, d'empêcher un pion d'aller à Dame, ou tout autre projet... parfois même d'attaque!



Trait aux Blancs

SACRIFICE DE DÉVIATION



1



2



3



4



Le chercheur arbitre

La ronde est prévue pour 14 heures, mais l'arbitre donne le coup d'envoi à 14h 15. (On n'est donc pas à Bagneux!) Clément n'arrive qu'à 15h10. Il a les Noirs, son adversaire a mis 15 minutes pour jouer son premier coup. Clément réfléchit et joue son coup au bout de 10 minutes. L'arbitre arrive... Clément est-il forcé, pourquoi?

Le chercheur matheux

Une petite devinette facile pour commencer l'année:

Je ne suis pas celle de l'Oncle Tom. De chez moi, le Fou en contrôle 9. Au début de la partie, le regard des Dames qui s'observent me traverse. Mon nom comporte un chiffre pair! Qui suis-je?

Solutions
page 65