

Certains joueurs sont de véritables «kamikazes». En quelques coups, ils t'offrent leur vie, et tu n'as qu'à la prendre... Voici l'exemple d'un tel début:
1.e4 d5 2.exd5 Dxd5 3.Re2?? (voir diagramme).

6 - 13 ans



Ce Roi en avait assez de vivre; peut-être qu'il ne supportait plus une vie pleine d'échecs?! Et c'est avec plaisir que les Noirs l'aident à se débarrasser de tous ses problèmes:
3...De4 mat!
A toi d'aider ces pauvres Rois qui en ont assez de jouer aux Echecs!

KAMIKAZE!

Solutions page 63

Trait aux Blancs

par Patrick Gonneau de l'École d'Échecs de Bagneux



1



2



3



4



5



6

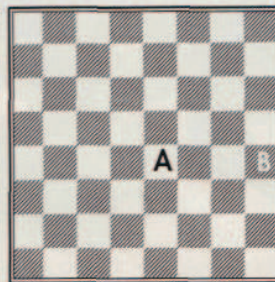
Le chercheur arbitre

Comme chaque fois, la scène se passe dans un tournoi homologué, à cadence lente, normale.

Amaury, en passant sa main trop près de l'échiquier pour prendre sa Tour, a renversé son Fou!
Que va-t-il se passer?

Le chercheur matheux

Un Roi se promène seul, sur un échiquier infini: c'est le «pays des Rois».



7

Dans cette contrée, la distance entre deux cases A et B, est le nombre minimum de coups qu'il faut au Roi pour aller de la case A à la case B. Sur l'exemple, la distance entre A et B est de 3, parce qu'il faut au minimum 3 coups au Roi pour aller de A en B...

Par définition, un cercle est l'ensemble des points situés à une distance fixe d'un point fixe.
Dessine, à l'aide de croix, le cercle de centre A et de rayon 3...

Attention: au pays des Rois, les cercles ne sont peut-être pas si ronds que chez nous!

CONCOURS ECHELLE ouvert à tous les enfants

(nés depuis 1981)

Tu peux envoyer tes solutions à Patrick Gonneau, BP314

51013 Châlons-en-Champagne Cedex ou par Fax: 26 65 52 01

Précise ton adresse, ton code FFE, et ta date de naissance... Les meilleurs seront récompensés chaque année!

Délai limite: 1 mois.

Attention, toutes les questions de la page rapportent des points.