

Numéro  
Spécial



Championnat de France

# d'Échecs Jeunes 2016

Gonfreville l'Orcher

Avril 2016

## Les jeunes sur le haut de la Seine

Gonfreville l'Orcher. Une petite commune de 9.000 habitants à une dizaine de kilomètres du Havre et à deux pas du célèbre pont de Normandie. Cette petite cité ouvrière sur la rive droite de l'estuaire de la Seine est le paradis des licenciés ... sportifs. Gymnases, stades, aires de jeux sont installés dans tous les quartiers. Sans oublier un pôle aquatique situé dans la rue bien nommée... des Sports. Autant de raisons qui motivèrent le quotidien *L'Équipe* à décerner en 2003 à Gonfreville le trophée de la ville de moins de 20.000 habitants la plus sportive de France.

La même année, la commune de Seine-Maritime terminait parmi les six meilleures équipes du championnat de France d'Échecs par équipes. Tout un symbole, car à Gonfreville, les Échecs occupent une belle place dans le riche panel des activités sportives. Le club local, qui a soufflé récemment sa 42<sup>e</sup> bougie, est intégré dans l'entente municipale sportive (EMSGO), l'association omnisports qui regroupe toutes les disciplines. Pendant plus de dix saisons, Gonfreville l'Orcher a fait partie des rares villes françaises de moins de 10.000 habitants à posséder une équipe en Top 16 adultes et même en Top jeunes.

Mais depuis quelques années, le club normand a délaissé le haut niveau pour recentrer l'essentiel de ses efforts sur la formation des jeunes et l'organisation de manifestations. Après avoir accueilli en 2015 le tournoi des 6 Nations pour les non-voyants, Gonfreville passe un nouveau cap en relevant le défi du championnat de France des Jeunes. « En 2013, Saint-Paul-Trois-Châteaux, une commune de moins de 10.000 habitants, l'a bien fait », explique Cyrille Vaugeois, l'emblématique président du club depuis presque un quart de siècle. « Nous nous sommes dit : pourquoi

Diego Salazar, le président de la FFE, entouré de Jean-Paul Lecoq (à gauche), maire de Gonfreville, et Cyrille Vaugeois (à droite), président du club d'échecs.



pas nous ? » Du coup, après Pau en 2015, le championnat de France fait un demi-tour complet de 180° pour rejoindre la Normandie. C'est la première fois que la compétition va se dérouler dans le quart nord-ouest de la France. « Certes, nous ne disposons pas d'un Zénith ou d'un Palais des Congrès comme Montbéliard ou Pau, les deux dernières villes organisatrices », sourit Cyrille Vaugeois, « mais nous allons essayer de montrer que les petites villes possèdent aussi des atouts, à commencer par la convivialité et la bonne humeur ». Une bonne manière de prouver que Gonfreville est décidément une ville qui... s'porte bien.

## exercices

- p.3 Niveau 1 Parcours du Pion
- p.4 Niveau 2 Parcours du Cavalier
- p.5 Niveau 3 Parcours du Fou
- p.6 Niveau 4 Parcours de la Tour
- p.7 Niveau 5 Parcours de la Dame



Numéro 100 !  
Un quizz et un jeu concours avec  
de nombreux lots à gagner.  
(page 2)

À l'occasion du championnat de France des Jeunes de Gonfreville, et pour fêter le 100<sup>e</sup> numéro d'Echec & Mat Junior, nous te proposons un jeu-concours.

Réponds aux questions du quizz et résous les 6 diagrammes de cette page.

Envoie ensuite tes réponses par mail à [EchecetMatJunior@gmail.com](mailto:EchecetMatJunior@gmail.com) avant le **5 mai** (en n'oubliant pas de joindre ton nom et ton prénom). Si tu es tiré au sort parmi les bonnes réponses, tu gagneras un des nombreux livres d'Échecs de la collection Olibris.

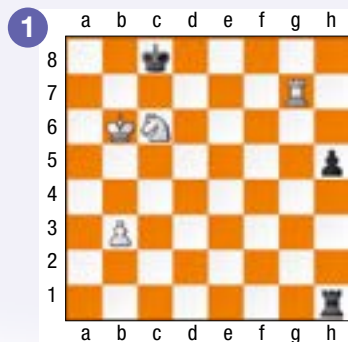
Les réponses et les résultats du tirage au sort seront publiés sur le site de la FFE.

## I. Quizz spécial championnat de France des jeunes

1. Combien de titres de champions de France Jeunes sont décernés chaque année ?
2. Où s'est déroulé le championnat de France des Jeunes 2015 ?
3. Quelles sont les trois villes à avoir accueilli à deux reprises le championnat de France des Jeunes depuis le début du XXI<sup>e</sup> siècle ?
4. Qui est le parrain du championnat de France 2016 ?
5. Quel joueur détient le plus grand nombre de titres de champion de France Jeunes ?
6. Quel est le dernier Français à avoir obtenu une médaille lors du championnat du monde des Jeunes ?
7. Quelle est la joueuse à avoir remporté 4 titres consécutifs de championne de France au cours des 4 dernières années ?
8. Quelles sont les trois sœurs à avoir remporté le titre de championne de France petite poussine ?
9. Quelles sont les deux filles, au cours des 20 dernières années, à avoir remporté la médaille de bronze dans la catégorie des pupilles mixtes ?
10. Parmi ces Grand-Maîtres, lequel n'a jamais été champion de France junior ?
  - a) Christian Bauer
  - b) Etienne Bacrot
  - c) Maxime Vachier-Lagrave
  - d) Laurent Fressinet
  - e) Matthieu Cornette

## II. Essaie de jouer aussi bien que les champions de France 2015

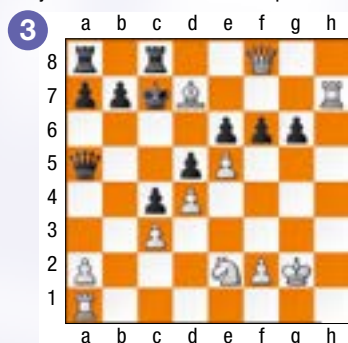
Pierre-Basile Coiffait, le champion de France benjamin face au Suisse Elias Giesinger (1789) au championnat d'Europe. Les Blancs jouent et matent en un coup.



Amélie Imperor, la championne de France benjamine, face à Sophie Perrin lors du championnat de France 2015. Les Noirs jouent et matent en deux coups.



Anaëlle Afraoui, la championne de France minime fille, face à Laurane Aubert lors du championnat de France 2015. Les Blancs jouent et matent en deux coups.



Estée Aubert, la championne de France pupille, face à Elise Tomasi lors du championnat de France 2015. Comment les Blancs, au trait, exploitent-ils leur fion passé en g6 ?



Andreea Navrotescu, la championne de France junior, face à l'Indienne Caterina Michelle (2259) au championnat du monde junior 2015. Les Blancs, au trait, matent en trois coups.



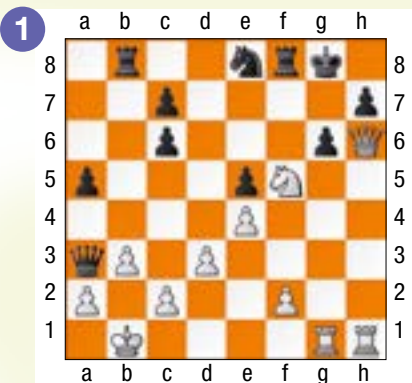
Dylan Viennot, le champion de France cadet, face au Danois Bjarke Vangsgaard (1956), lors du championnat d'Europe 2015. Les Blancs jouent et matent en trois coups.





Sven Charmeteau fut un des meilleurs jeunes de Gonfreville. Né en 1991, il faisait partie des premiers Français de sa catégorie. Ici, avec les Blancs face à Walid Bendada, il mate en un coup.

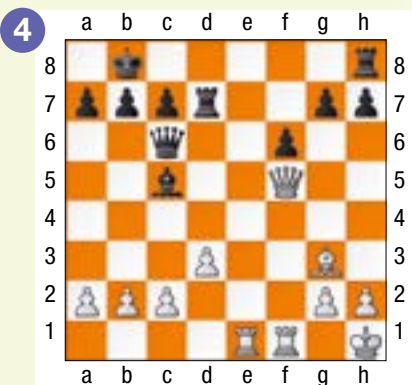
Ce numéro d'Echec et Mat junior est un spécial **Gonfreville**. Tous les exercices sont donc issus de parties de joueurs qui ont défendu les couleurs du club normand en Top 16 ou en Nationale 1 Jeunes.



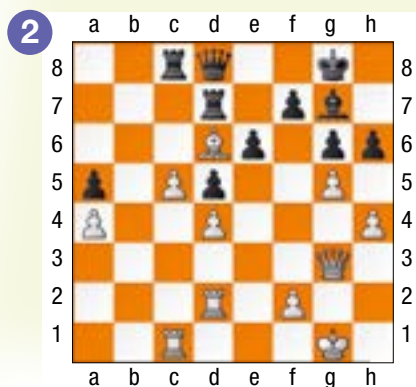
Ta solution : 2 pts

Solutions des exercices  
[www.echecs.asso.fr](http://www.echecs.asso.fr)

Nationale 1 jeunes 2005. Thomas Lemarchand face à Boris Emeriau (2000). Les Blancs gagnent un pion. Il n'y a pas de petit profit.

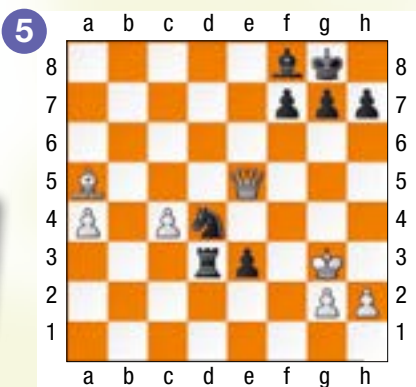


Ta solution : 2 pts

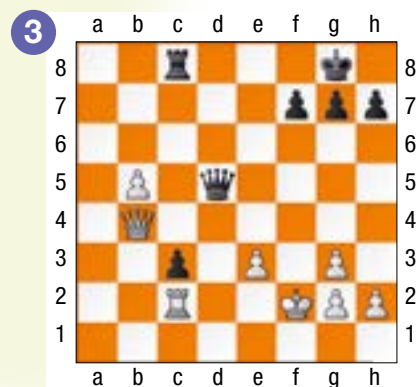


Ta solution : 2 pts

Interclubs adultes 2008. Justine Ferry, avec les Noirs, est opposée à Daniel Fota (1922). Comment gagner la Dame blanche ?

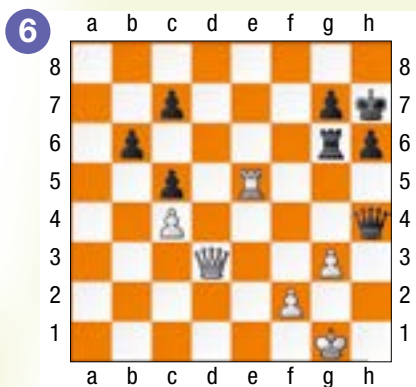


Ta solution : 2 pts



Ta solution : 2 pts

Interclubs adultes 2006. Sven Charmeteau face à Maarten Boonekamp (2031). Les Noirs viennent de prendre le pion h4 avec leur Dame en misant sur le clouage du pion g3. Comment les Blancs réfutent-ils ce coup ?



Ta solution : 2 pts

Quel est ton niveau ?

sur un maximum de 12 points

**Moins de 4 points :** Tu es un pion de bronze. Il faut encore t'entraîner.

**De 4 à 8 points :** C'est un bon début. Tu vois déjà des petites combinaisons en un coup. Tu es un pion d'argent.

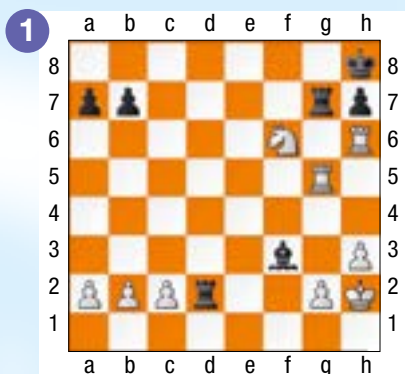
**Plus de 8 points :** Bravo ! Tu es un pion d'or. Tu peux passer au parcours du Cavalier.



# Parcours du Cavalier

Interclubs jeunes.

Sven Charmeteau face à Esteban Blanchard.  
Les Blancs sont au trait. Le mat des Arabes, ça doit te dire quelque chose ?



Ta solution : 2 pts

L'exploit de Thomas Sarafian (1720), avec les Blancs, face au multiple champion de France Guillaume Lamard (2113), lors du championnat de France 2011.



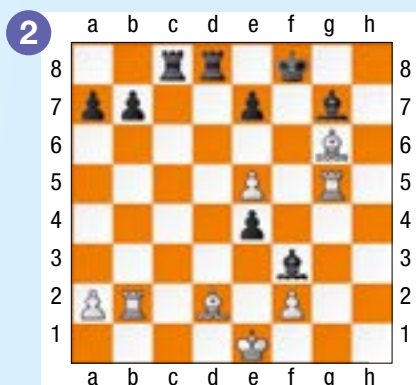
Ta solution : 2 pts



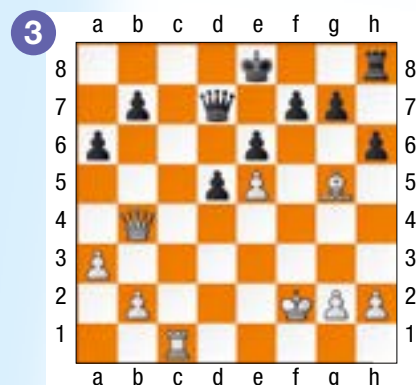
Dans toutes les positions de ce parcours du Cavalier, il faut désormais mater en deux coups.

Les positions ne sont pas particulièrement difficiles, mais il faut calculer précisément sans oublier la réponse de l'adversaire. Attention, celui-ci joue bien évidemment à chaque fois les meilleurs coups, même si la plupart du temps il n'a pas le choix.

Trait aux Noirs. Cyril Vaugeois, l'emblématique président de Gonfreville à la baguette face à Samir Adyel (2009). Interclubs adultes 2013.



Ta solution : 2 pts



Ta solution : 2 pts

Interclubs jeunes 2000. Sven Charmeteau, avec les Blancs, face à Bertrand Saint.

Solutions des exercices  
[www.echecs.asso.fr](http://www.echecs.asso.fr)

Hervé Lefebvre est l'entraîneur du club depuis plus de 20 ans. Il a les Blancs face à Gaétan Sarthou, (2367). Top 16 2003.



Ta solution : 2 pts



Ta solution : 2 pts

On retrouve Justine Ferry, avec les Noirs, lors du championnat d'Europe 2004 face à l'Italienne Chierici. Avec un Roi blanc tellement à découvert, il y a forcément un mat. Mais il faut le trouver en deux coups.

Quel est ton niveau ?  
sur un maximum de 12 points

**Moins de 4 points :** Tu es un Cavalier de bronze. Si tu as du mal avec les mats en deux coups, continue de t'entraîner avec des mats en un coup.

**De 4 à 8 points :** Tu es un Fou d'argent. Tu es capable de calculer des mats en deux coups. C'est un bon début.

**Plus de 8 points :** Bravo ! Tu es un Fou d'or. Les mats élémentaires en deux coups ne te posent visiblement pas de problèmes. Tu peux passer au parcours de la Tour.

# Parcours du Fou



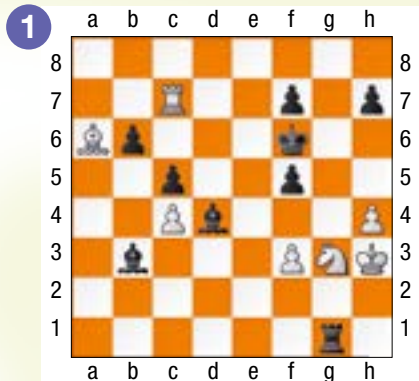
Arnaud Payen



Claire Gervais est une pure Havraise. Elle a été plusieurs fois championne de France adulte et a joué longtemps pour Gonfreville. Ici, elle a les Noirs face à Martine Dubois.

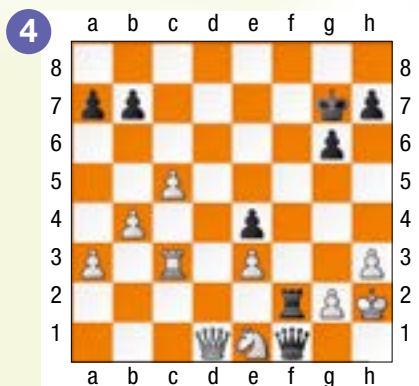
Attention, ici, il ne s'agit plus de mater. Dans une partie, il faudra bien souvent se contenter d'objectifs intermédiaires. Dans les positions suivantes, tu dois gagner du matériel grâce à des combinaisons élémentaires.

Comme dans une partie réelle, le nombre de coups n'est pas précisé. Il ne faut pas oublier la réponse de l'adversaire et lui faire jouer, à chaque fois, le meilleur coup.



Ta solution : 2 pts

Encore Sven Charmeteau, face à Oualid Mahiouz, lors du championnat de France 2003. Les Noirs gagnent du matériel.



Ta solution : 2 pts

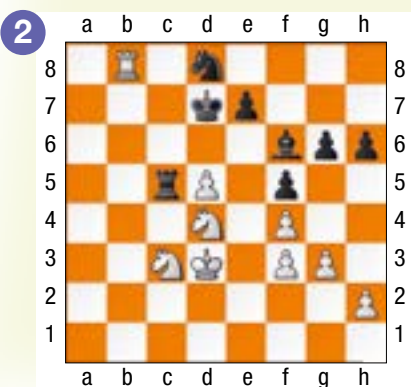


Claire Gervais



Guillaume Vallin

Guillaume Vallin est également un pur Normand. Il a les Blancs face à Benoît Taddei (2340). Top 16 2004.



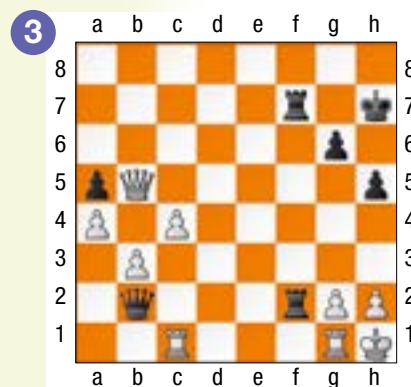
Ta solution : 2 pts

Le Maître Arnaud Payen joue pour Gonfreville depuis le début des années 2000. Il a les Blancs face à Laszlo Hetey (2347). Un petit coup à gauche pour mieux frapper à droite...



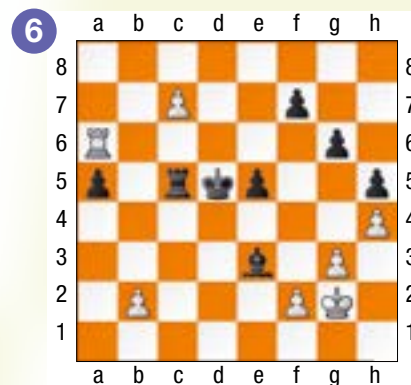
Ta solution : 2 pts

Nationale 1 Jeunes 2005. Sven Charmeteau a les Noirs face à Sylvie Genzling (1971). Comment exploiter la pression des Tours noires sur la colonne f ?



Ta solution : 2 pts

Interclubs adultes. Igors Rausis, avec les Blancs, face à Davoud Pira (2330). Comment permettre au fort pion c7 d'arriver au bout ?



Ta solution : 2 pts

Solutions des exercices [www.echecs.asso.fr](http://www.echecs.asso.fr)

**Quel est ton niveau ?**  
sur un maximum de 12 points

**Moins de 4 points :** Tu es un Fou de bronze. Il faut travailler la tactique pour ne pas laisser passer les combinaisons quand elles se présenteront dans une partie.

**De 4 à 8 points :** Tu es un Fou d'argent. Tu as déjà une bonne vision tactique. C'est bien. Il faut continuer de t'entraîner.

**Plus de 8 points :** Bravo ! Tu es un Fou d'or. Ton coup d'œil tactique est déjà aiguisé et tu ne laisses pas passer les petites combinaisons. Tu peux passer au parcours de la Tour.

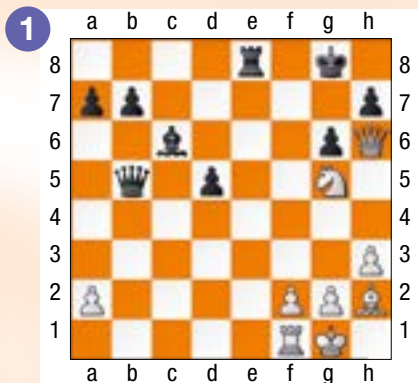


# Parcours de la Tour

On poursuit avec les plus belles combinaisons des joueurs de Gonfreville. Et on élève un peu la difficulté.

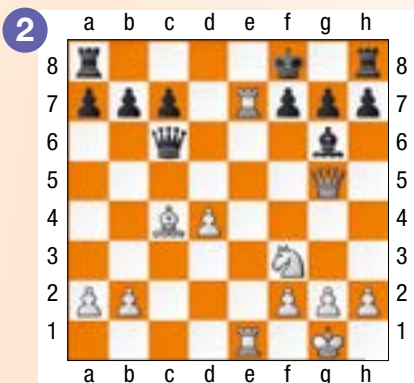
Nationale 1 Jeunes 2005. Sven Charmeteau face à Joyce Bonnet (1888).

Les Noirs matent en trois coups.



Ta solution : 2 pts

Interclubs jeunes. Encore un mat en trois coups de Sven Charmeteau, décidément un fort tacticien. Cette fois face à Tristan Hoffer. Trait aux Blancs.



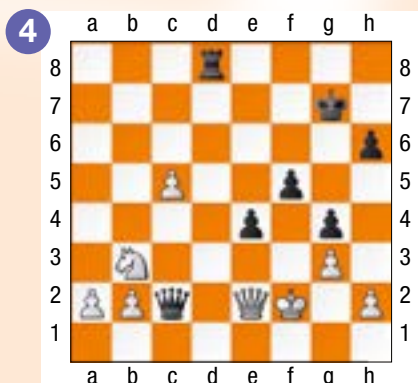
Ta solution : 2 pts

Thomas Sarafian face à Adrian Dubois, championnat de France 2007. Trait aux Blancs. Un piège classique d'ouverture.



Ta solution : 2 pts

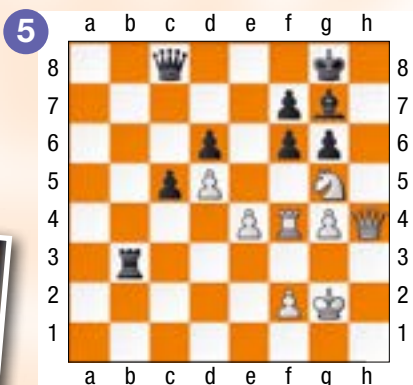
Interclubs adultes 2007. Cyrille Vaugeois, avec les Noirs, face à Vincent Stenel (2145). Un petit coup d'aspirateur, et le tour est joué.



Ta solution : 2 pts

Solutions des exercices  
[www.echecs.asso.fr](http://www.echecs.asso.fr)

Le Maître allemand Gunther Beikert a participé à toute l'aventure de Gonfreville en Top 16. Ici, il a les Blancs face à Cyril Soyez (2238).



Ta solution : 2 pts

Top 12 2002. Igors Rausis face à Emmanuel Bricard (2443). Comment les Blancs parent-ils le mat, et gagnent la partie par la même occasion ?



Ta solution : 2 pts



**Quel est ton niveau ?**  
sur un maximum de 12 points

**Moins de 4 points :** Tu es une Tour de bronze. Tu as visiblement encore un peu de mal pour trouver des combinaisons en partie.

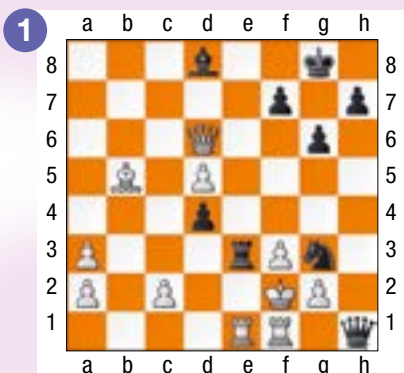
**De 4 à 8 points :** Tu es une Tour d'argent. Tu es déjà capable de calculer des attaques de mat et des combinaisons en plusieurs coups.

**Plus de 8 points :** Bravo ! Tu es une Tour d'or. Tu calcules très précisément. Tu peux passer au parcours de la Dame.



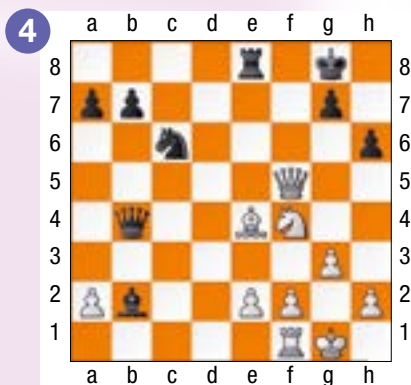
# Parcours de la Dame

Top 16 2007. Igors Rausis, avec les Noirs, face à Jonathan Dourerassou (2358).  
Les Noirs matent en 3 coups.



Ta solution : 2 pts

Top 16 1999.  
Mikhail Gurevich, avec les Blancs, face à Aaron Summerscale (2440).  
Mat en 4 coups.

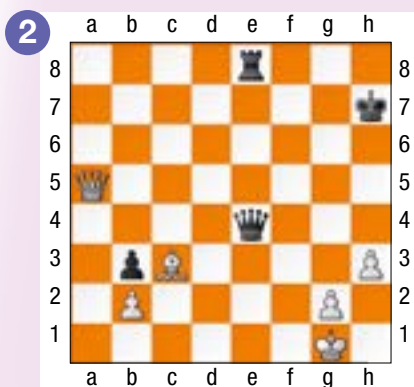


Ta solution : 2 pts



On termine le florilège de combinaisons des joueurs de Gonfreville l'Orcher. Et on va notamment voir à l'œuvre les deux Grand-Maîtres Viktor Bologan et Mikhail Gurevich qui furent les deux plus forts joueurs à défendre les couleurs du club normand en Top16.

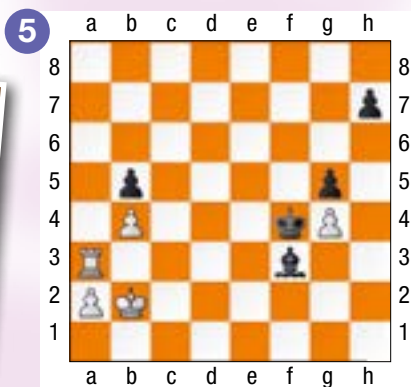
Le Grand-Maître Jean-Marc Degraeve a joué pendant trois saisons pour Gonfreville en Top 12. Ici, il a les Blancs face à Benjamin Bujisho (2408).  
Mat en 4 coups pour les Blancs.



Ta solution : 2 pts

Solutions des exercices  
[www.echecs.asso.fr](http://www.echecs.asso.fr)

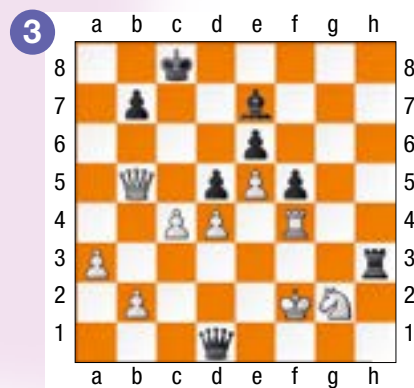
Top 12 2008. Viktor Bologan (Blancs), face à Sébastien Mazé (2565), trouve le moyen le plus direct de gagner cette finale.



Ta solution : 2 pts

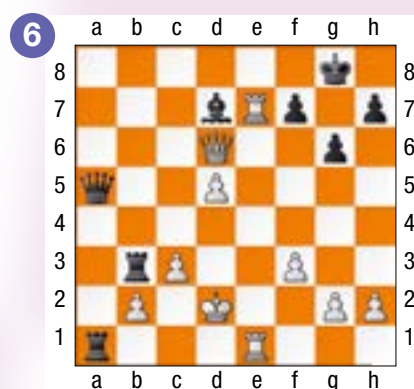


Encore un mat en 4 coups.  
Cette fois pour Guillaume Vallin (Noirs) face à Luc Bergez (2370).  
Top 16 2008.



Ta solution : 2 pts

Encore Viktor Bologan, cette fois face à Anthony Wirig (2396).  
Tout est précis, et les Blancs matent de manière forcée (en 11 coups, sur la meilleure défense noire !).



Ta solution : 2 pts

**Quel est ton niveau ?**  
sur un maximum de 12 points

**Moins de 4 points :** Tu es une Dame de bronze. Ne te décourage pas. Ces exercices n'étaient peut-être pas si faciles.

**De 4 à 8 points :** Tu es une Dame d'argent. Tu as déjà une très bonne vision tactique.

**Plus de 8 points :** Bravo ! Tu es une Dame d'or. Tu sais déjà bien combiner et tu es sans doute un des joueurs qualifiés pour le championnat de France de Gonfreville.

Bienvenue au plus grand rendez-vous sportif et familial échiquéen de France !

Championnat de France  
**d'Échecs  
Jeunes 2016**  
Gonfreville l'Orcher



10-17  
Avril 2016

Complexe sportif  
Maurice Baquet

En direct sur



Plus d'informations :

Suivez le championnat en direct sur : [gonfreville2016.ffechecs.org](http://gonfreville2016.ffechecs.org)

RETROUVEZ-NOUS  
au **VILLAGE** du  
**CHAMPIONNAT**  
pour de  
nombreuses  
**ANIMATIONS !**

Organisé par : la Fédération Française des Échecs, l'ESMGO Echecs et la Ville de Gonfreville l'Orcher



**Nouvelle  
formule  
9 RONDES EN  
9 JOURS**

**91<sup>e</sup>  
CHAMPIONNAT  
DE FRANCE  
D'ÉCHECS**

**Agen  
2016**

**DU 13 AU 21 AOÛT  
AGEN EXPO CONGRÈS**

<http://agen2016.ffechecs.org>



Suivez tous les événements FFE 2016  
sur <http://ffechecs.org>



**GONFREVILLE  
L'ORCHER**  
10 – 17 avril 2016

**Championnat de France  
d'échecs des jeunes**



**BISCHWILLER**  
14 – 16 mai 2016

**Championnat  
de France d'échecs  
interclubs TOP-Jeunes**



**DRANCY**  
28 mai – 7 juin 2016

**Championnat  
de France d'échecs  
interclubs TOP12**



**SAINT-  
QUENTIN**  
25 – 26 juin 2016

**Demi-finales & finales  
Coupe de France  
et TOP12-féminin**



**AGEN**  
13 – 21 août 2016

**91<sup>e</sup> Championnat  
de France d'échecs**



Échec et Mat Junior est un magazine de la Fédération Française des Échecs. Directeur de la publication : Diego Salazar. Rédacteur en chef : Vincent Moret.  
Impression : IMPRIMATUR. Tirage : 9 500 exemplaires.

Les solutions des différents diagrammes sont disponibles sur le site de la Fédération Française des Échecs : [www.echecs.asso.fr](http://www.echecs.asso.fr)  
Vous y trouverez toute l'actualité échiquéenne française. Vous pourrez également prendre connaissance des coordonnées des clubs d'échecs de votre région.  
Retrouvez toute l'actualité de la FFE sur les réseaux sociaux [www.facebook.com/ffechecs](https://www.facebook.com/ffechecs) et [www.twitter.com/ffechecs](https://www.twitter.com/ffechecs).