

# échecs

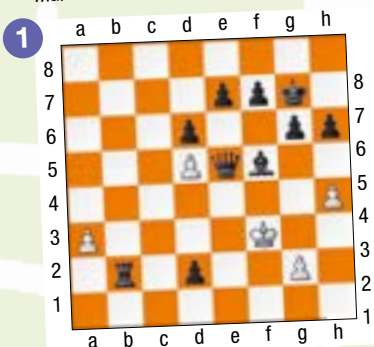
## Junior

FFÉ  
FÉDÉRATION FRANÇAISE DES ÉCHECS

n°87 février 2015

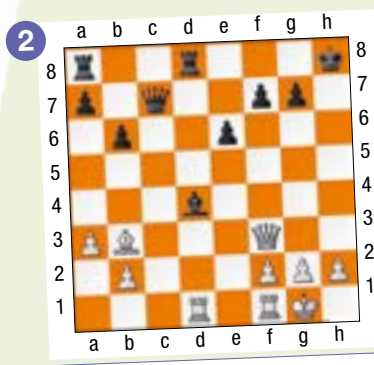
### Essaie de jouer aussi bien que Beline Yuan, la championne de l'Union Européenne.

Championnat d'Europe des jeunes 2013 au Monténégro face à la Moldave Mihailova. Les Noirs sont bien évidemment complètement gagnants. Ils n'ont pas moins de 11 coups qui font échec, mais il faut trouver le seul qui fait mat.



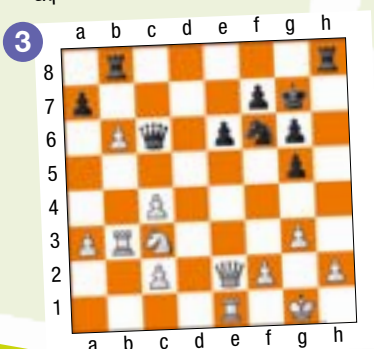
Ta solution :

Championnat de Paris 2014 face à Adam Sansone. La Tour noire en d8 doit assurer la défense à la fois de sa collègue en a8, mais aussi du Fou en d4. N'est-ce pas trop lui en demander ?



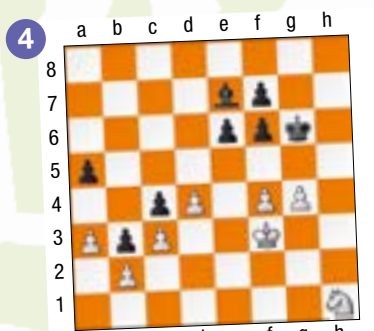
Ta solution :

Open de Vandoeuvre 2014 face à Delphine Davidou. Comment les Noirs exploitent-ils la colonne h ?



Ta solution :

Championnat du monde des scolaires 2013 face à l'Anglaise Anita Somton. La position semble bloquée sur l'aile-Dame. Comment les Noirs passent-ils en force ?



Ta solution :

partie commentée p.2

Magnus Carlsen - Alexander Grischuk

exercices

- p.3 Niveau 1 Parcours du Pion
- p.4 Niveau 2 Parcours du Cavalier
- p.5 Niveau 3 Parcours du Fou
- p.6 Niveau 4 Parcours de la Tour
- p.7 Niveau 5 Parcours de la Dame



### Beline Yuan, la belle Normande

Un pur produit des échecs scolaires. (Comprendre le jeu, bien évidemment). Pas de parents joueurs pour l'initier à la maison. Beline Yuan découvre les échecs au CP dans le cadre d'une animation périscolaire. Mais elle ne va guère plus loin pour l'instant. Deux ans plus tard, elle s'inscrit à une activité échecs au centre de loisirs d'Elbeuf où elle réside. Elle pousse alors la porte du club de Rouen. Elle devient championne de Normandie poussine quelques semaines plus tard et participe à son premier championnat de France en 2013 à Saint-Paul-Trois-Châteaux, où elle réussit l'exploit de terminer à la 2<sup>e</sup> place. Beline enchaîne sur les championnats du monde scolaires en Grèce et se retrouve qualifiée, avec l'équipe de France des jeunes, pour les championnats d'Europe au Monténégro et ceux du monde aux Émirats Arabes Unis où l'accompagne toute sa famille, dont le petit frère Paul qui s'est pris également de passion pour les 64 cases.



Pour son 2<sup>ème</sup> championnat de France, l'année dernière à Montbéliard, Beline décroche une seconde médaille d'argent chez les poussines. Mais la consécration survient lors des championnats de l'Union Européenne en République Tchèque où la vice-championne de France touche enfin l'or dans la catégorie des moins de 10 ans.

En septembre dernier, après une année à Tremblay-en-France, Beline a rejoint le club du Petit Pouchet à Paris pour s'entraîner avec Marie Sebag, la n°1 française. Son objectif immédiat est d'arriver à monter sur la plus haute marche du podium aux championnats de France. Plus tard, elle ne sait pas encore. La jeune championne ne se voit pas joueuse d'échecs professionnelle. « Plutôt dans la médecine. Mais bon, je ne sais pas trop. Ça dépendra. On verra. » Une réponse de Normande.

Si tu as cherché les positions de la page précédente, tu as pu voir, dans le 4<sup>e</sup> diagramme, que Beline Yuan n'avait pas hésité à sacrifier un Fou pour libérer la route d'un pion passé. C'est un thème très fréquent en milieu de jeu et surtout en finale. Les pions prennent d'autant plus de valeur que le matériel en présence se réduit et qu'eux-mêmes se rapprochent de la case de promotion. On comprend qu'il est parfois judicieux de sacrifier une pièce pour ouvrir le passage à ces pions passés s'ils sont suffisamment avancés.

Cette partie, disputée en 2009 lors du tournoi de Linares entre le Norvégien Magnus Carlsen et le Russe Alexander Grischuk en est un bel exemple entre deux joueurs de très haut niveau. Magnus Carlsen, surnommé dans sa jeunesse le Mozart des échecs en raison de sa précocité, est champion du monde depuis 2013. En juin 2014, il a obtenu le classement de 2881 Elo, le plus haut jamais atteint dans l'histoire des échecs, devançant ainsi Kasparov. Alexander Grischuk était au 1<sup>er</sup> décembre 2014 le n°3 mondial avec un classement de 2810 qui constitue son record personnel.



## Magnus Carlsen • Alexander Grischuk (2776) (2733)

Linares, 2009



1.e4 c5 2.♖f3 d6 3.d4 cxd4 4.♗xd4 ♖f6 5.♗c3 a6

La variante Najdorf de la Sicilienne. Une des ouvertures les plus populaires.

6.♗e2 e6 7.0-0 ♗e7 8.a4 ♗c6 9.♗e3 0-0 10.f4 ♖c7 11.♗h1 ♗e8

Une position qui a été jouée très fréquemment par Kasparov, notamment lors de ses matchs face à Karpov.

12.♗f3 ♗f8 13.♖d2 ♗b8 14.♖f2 e5

Un coup standard dans cette position. 14...♗a5? est une gaffe fréquente : 15.♗xe6! ♗xe6 16.♗b6 regagnant la pièce avec un pion de plus.

15.fxe5 dxe5 16.♗b3 ♗b4 17.♗a7

Un coup destiné à repousser la Tour en a8 avant de jouer ♗b6.

17...♗a8 18.♗b6 ♖e7 19.♗ad1 ♗e6

20.♗d5 ! ♗xd5 21.exd5

Les Blancs se sont créé un dangereux pion passé qui sera le thème central de la partie. Le ♗b6 contrôle déjà la case de promotion.

21...e4 22.d6 ♖e6 23.♗c5 ♖f5

Les Noirs recherchent l'échange des Dames. Mais la finale qui va en découler sera difficile pour eux en raison du fort pion passé en d6.

24.♗e2 ♖xf2 25.♖xf2 ♗bd5 26.a5 ♗xb6 27.axb6 ♖ab8?

L'erreur décisive dans une position difficile. Le pion d6 est à deux cases de la promotion et la pression sur b7 est très désagréable.

27...♖ec8! offrait des contre-chances aux Noirs et était le seul coup. 28.b4! (28.♗xb7 ♖xc2 29.g3. Les Noirs menaçaient e3.

29...♗d7 30.b4 ♖b2 31.♗c5 ♗xb6 32.♗xe4 ♖xb4 et la position reste égale.)

28...♖c6 29.♗xb7 ♖xb6 30.d7 ♖xb7 31.d8 ♖xd8 32.♖xd8 ♖xb4 et les Blancs ne sont que très légèrement mieux.



28.♖xf6! gxf6 29.♗d7

Le Cavalier attaque la ♖b8, mais aussi le pion f6, avec une menace de fourchette entre le Roi et l'autre Tour.

29...f5 30.c4

Les Blancs prennent le temps de mettre en route leur majorité de pions. Ils pourront récupérer une des deux qualités quand ils voudront.

30...a5

30...♗g7 n'était pas meilleur : 31.♗xb8 ♖xb8 32.c5 ♗f6 33.♗xa6! et les Blancs gagnent comme dans la partie.

31.c5 ♗g7 32.♗xb8 ♖xb8



33.♗a6!!

Si la partie de Beline Yuan (4<sup>e</sup> position de la page précédente) avait été jouée avant celle de Carlsen, on aurait pu croire que le champion du monde avait étudié les parties de la vice-championne de France poussine. Cette combinaison, pour libérer un pion passé, a été en fait jouée un nombre incalculable de fois.

33...♗f6

33...bxa6 34.c6 et la fin sera la même que celle de la partie.

34.♗xb7!

Puisque les Noirs ne veulent pas le prendre, le Fou poursuit son sacrifice afin de dégager la voie des pions blancs.

34...♖xb7 35.c6

Les pions blancs ne peuvent pas être arrêtés.

35...♖xb6 36.♖c1

Deux pions passés liés en 6<sup>e</sup> rangée sont généralement plus forts qu'une Tour.

36...♗xb2 37.d7

Le pion d atteint la terre qui lui semblait promise depuis le 21<sup>e</sup> coup.

1-0

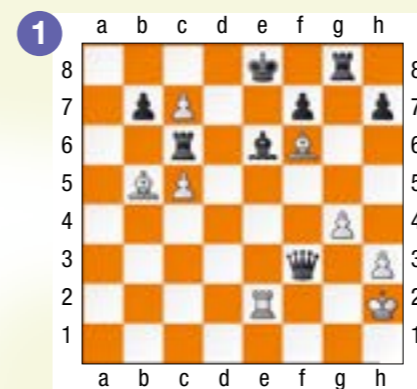
# niveau

# 1



# Parcours du Pion

Défenses illusoires.



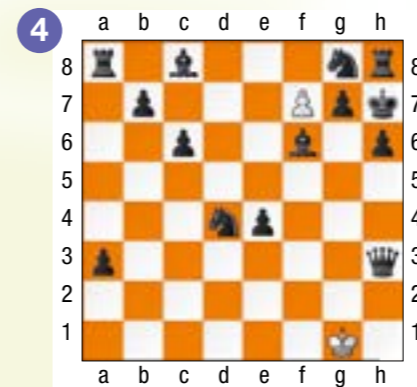
Ta solution : 2 pts

« Les pions sont l'âme des échecs » avait déclaré François-André Danican Philidor. Ils seront également le thème central de ce numéro d'Echec & Mat. Et ce tout particulièrement au moment de la promotion.

Voici pour commencer quelques exemples très simples. Tu as les Blancs dans toutes les positions et il faut mater en un coup. Grâce à une promotion, évidemment. N'oublie pas que le pion n'est pas obligé de se transformer en Dame, mais qu'il peut également se promouvoir en Tour, Fou ou Cavalier.

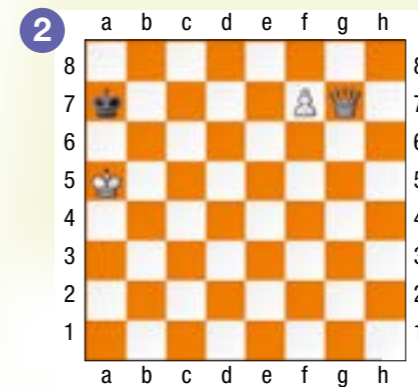
Si tu ne sais pas coder les coups, tu peux mettre une flèche pour indiquer le coup que tu jouerais.

Un pion tout seul face à l'armée noire peut-il encore faire quelque chose ?



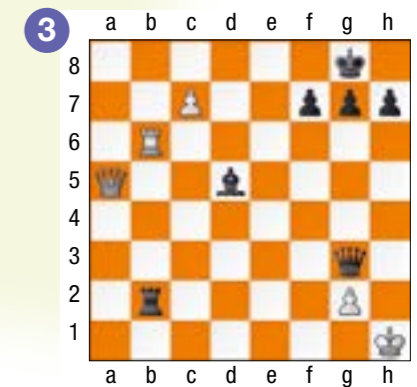
Ta solution : 2 pts

Comment faire tomber le Roi noir dans l'escalier ?



Ta solution : 2 pts

Bruits de couloir.

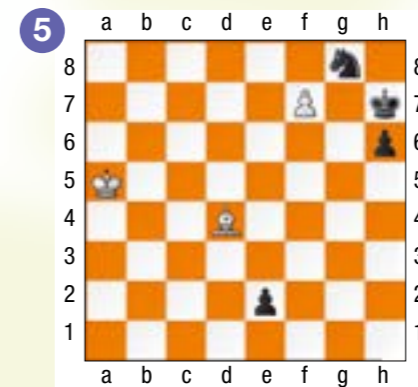


Ta solution : 2 pts

Solutions des exercices  
[www.echecs.asso.fr](http://www.echecs.asso.fr)

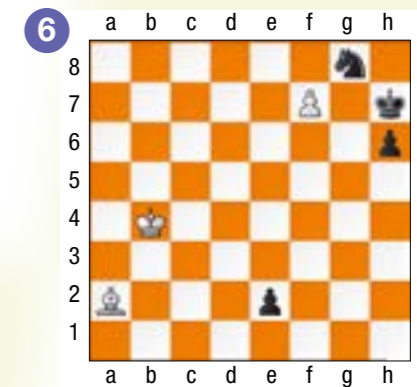


Prendre ou ne pas prendre, That is the question...



Ta solution : 2 pts

Même réponse que dans la position précédente ?



Ta solution : 2 pts

Quel est ton niveau ?  
sur un maximum de 12 points

Moins de 4 points : Tu es un pion de bronze. Demande à ton entraîneur de te réexpliquer ce qu'est la promotion.

De 4 à 8 points : C'est un bon début. Continue de faire des exercices de mats en un coup.

Plus de 8 points : Bravo ! Tu es un pion d'or. Tu peux passer au parcours du Cavalier.

# niveau

2



## Parcours du Cavalier

A lui tout seul, le pion d7 a douze possibilités différentes de se promouvoir. Laquelle fait mat ?

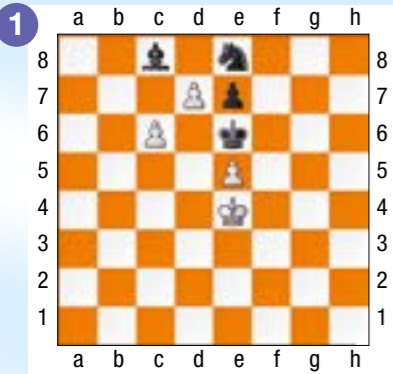
Toujours les Blancs au trait, toujours mat en un coup, et toujours la promotion.

Mais attention, cette fois, les mats sont beaucoup plus difficiles. Vérifie à chaque fois que le Roi noir est bien mat.

Si tu ne sais pas coder, tu peux continuer de mettre une flèche pour indiquer le coup que tu jouerais.

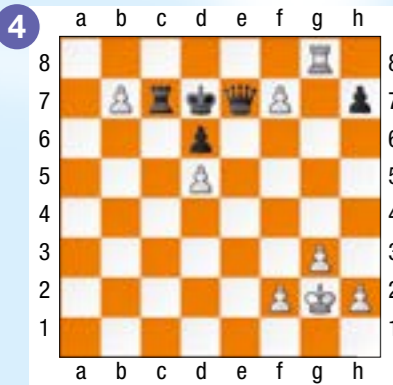
Exactement la même problématique que dans l'exercice précédent. Mais pas forcément la même réponse.

Droite ou gauche ?

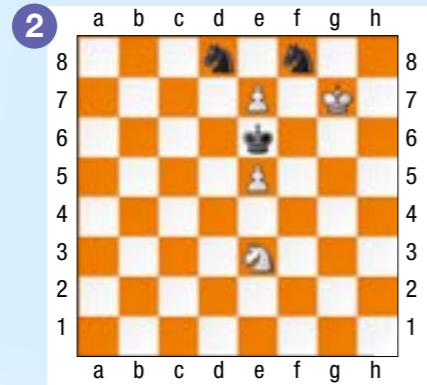


Ta solution : 2 pts

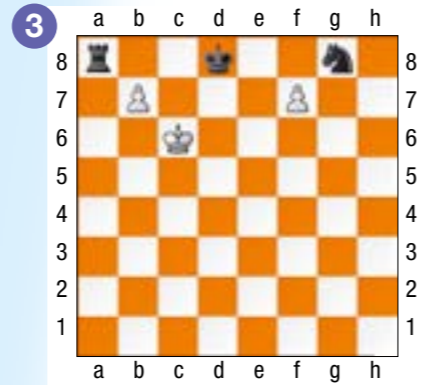
Même question que dans l'exercice précédent. Mais là encore, pas forcément la même réponse.



Ta solution : 2 pts



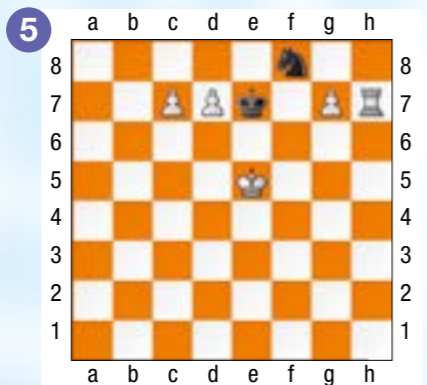
Ta solution : 2 pts



Ta solution : 2 pts

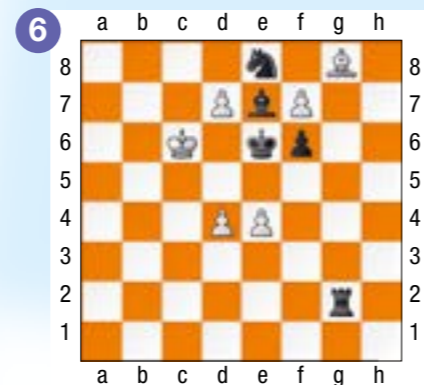
À eux trois, les pions blancs ont maintenant 16 possibilités différentes de se promouvoir. Toujours pareil, une seule fait mat.

Solutions des exercices [www.echecs.asso.fr](http://www.echecs.asso.fr)



Ta solution : 2 pts

Toujours la même musique et toujours 16 promotions différentes possibles.



Ta solution : 2 pts



Quel est ton niveau ?  
sur un maximum de 12 points

**Moins de 4 points :** Tu es un Cavalier de bronze. Vérifie bien quand tu penses que c'est mat. Tu oublies sans doute des cases de fuite.

**De 4 à 8 points :** C'est pas mal. Tu es un Cavalier d'argent. Ces mats en un coup n'étaient pas faciles.

**Plus de 8 points :** Bravo ! Tu es un Cavalier d'or. Tu n'as visiblement aucun problème pour résoudre des mats en un coup. Tu peux passer au parcours du Fou.

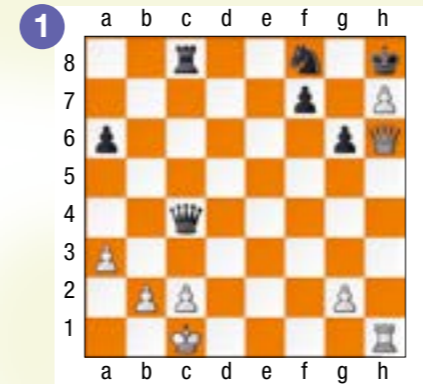
# niveau

3



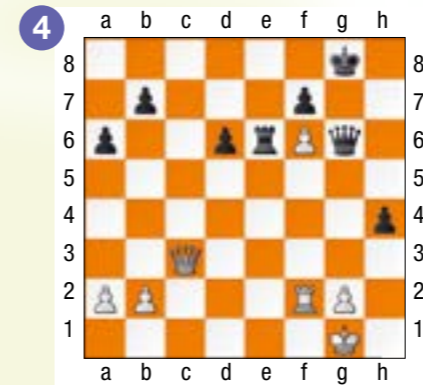
Les Noirs ont voulu protéger leur Roi derrière le pion blanc. Mais ce n'était pas une bonne idée. Ils se font mater en deux coups.

Tu as toujours les Blancs, mais cette fois, à part la première position, il ne s'agit plus forcément de mater. Par contre, il y a encore de la promotion dans l'air, et ça doit te permettre de gagner du matériel.



Ta solution : 2 pts

Qui pourrait penser à cet instant que le pion f6 va avoir dans trois coups un destin royal ?



Ta solution : 2 pts



Quel est ton niveau ?  
sur un maximum de 12 points

**Moins de 4 points :** Tu es un Fou de bronze. Tu as visiblement encore un peu de mal avec des combinaisons en plusieurs coups.

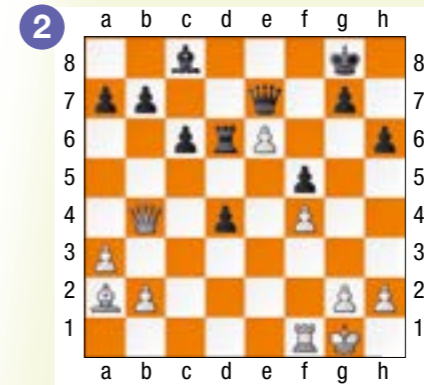
**De 4 à 8 points :** Tu es un Fou d'argent. Tu sais déjà combiner.

**Plus de 8 points :** Bravo ! Tu es un Fou d'or. Tu as visiblement compris le thème de la promotion. Tu peux passer au parcours de la Tour.

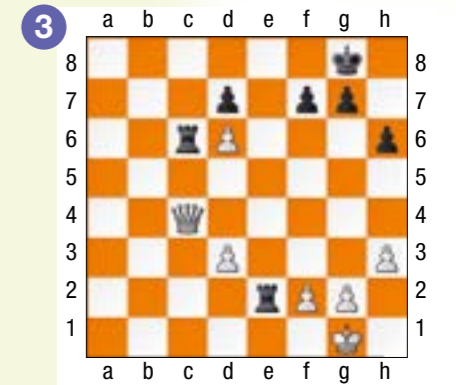
## Parcours du Fou

Comment exploiter le fort pion passé en e6 ?

Pour l'instant, pas de pion passé à l'horizon... Comment en créer un ?



Ta solution : 2 pts

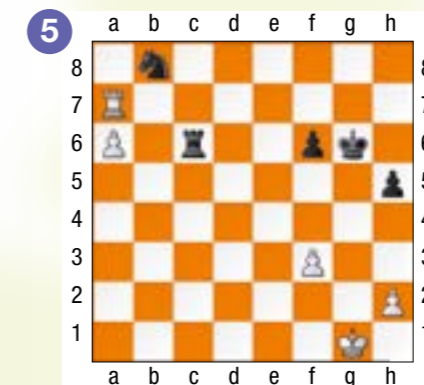


Ta solution : 2 pts

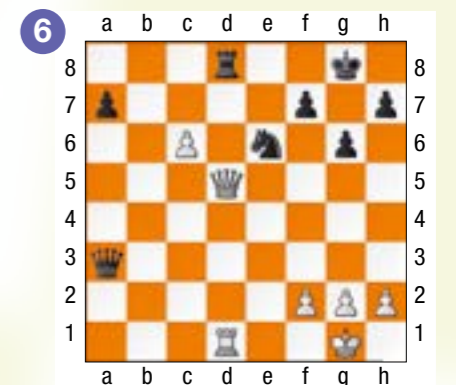
Solutions des exercices [www.echecs.asso.fr](http://www.echecs.asso.fr)

Le pion blanc en a7 est attaqué deux fois et semble vivre ses derniers instants. Mais les Blancs n'ont pas dit leur dernier mot.

Si tu as trouvé l'exercice précédent, tu ne devrais pas avoir de mal avec celui-là. C'est la même idée.



Ta solution : 2 pts



Ta solution : 2 pts



## Parcours de la Tour

La case f8 est défendue 4 fois !  
Comment les Blancs peuvent-ils passer quand même ?

La suite du parcours du Fou.  
Toujours le même thème, celui de la promotion.  
Les positions sont juste un petit peu plus difficiles.  
Mais tu as eu tous les exercices précédents pour t'entraîner et tu as donc déjà une bonne dose d'expérience.

Les Blancs sont au trait dans toutes les positions.

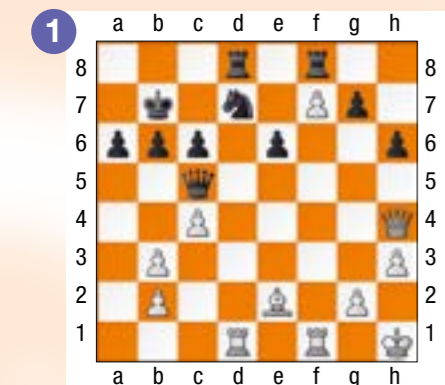
Si la Tour noire ne bloquait pas le pion, les Blancs pourraient faire promotion tout en faisant un échec à la découverte.

Pour l'instant, l'échec à la découverte ne donne rien. Comment le rendre décisif ?

Solutions des exercices  
[www.echecs.asso.fr](http://www.echecs.asso.fr)

Se sacrifier pour assurer le couronnement du plus petit. Quel beau destin !

Comment combiner le thème de la promotion avec des menaces de mat du couloir ? Attention, la Tour blanche en d4 est attaquée.



Ta solution : 2 pts

Un piège d'ouverture classique qui survient après les coups : 1. d4 d5 2. ♘f3 ♙f5 3. c4 c6 4. ♖b3 ♗b6 5. cxd5 ♗xb3 6. axb3 ♙xb1 7. dxc6 ♙e4?



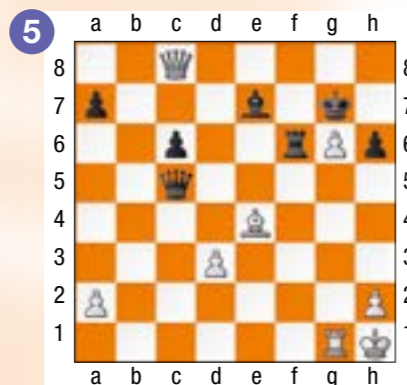
Ta solution : 2 pts



Ta solution : 2 pts



Ta solution : 2 pts



Ta solution : 2 pts



Ta solution : 2 pts



Quel est ton niveau ?  
sur un maximum de 12 points

Moins de 4 points : Tu es une Tour de bronze. Révise les positions du parcours du Fou.  
De 4 à 8 points : Tu es une Tour d'argent. Tu sais déjà bien combiner.  
Plus de 8 points : Bravo ! Tu es une Tour d'or. Tu peux passer au parcours de la Dame où là t'attendent des études de finales.



## Parcours de la Dame

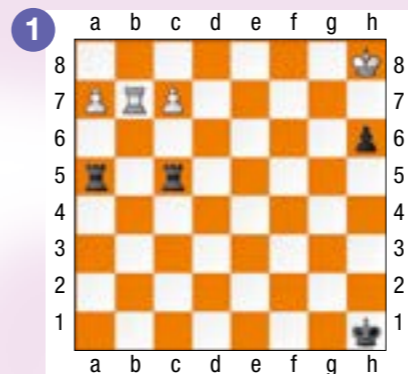
Une étude de Prokes. Les deux Tours noires contrôlent les deux cases de promotion. Les Blancs réalisent une fourchette inhabituelle.

Tout naturellement, le thème de la promotion survient le plus fréquemment en finale. Voici par conséquent six positions de finales. Ce sont toutes des études. Au lieu de provenir d'une partie réelle, une étude a été spécialement construite par un compositeur afin d'être présentée à la manière d'une énigme. La solution, unique, est toujours très élégante, mais également bien souvent difficile à trouver.

Les Blancs sont à chaque fois au trait. Il ne s'agit pas de faire mat, mais juste de gagner (en réalisant bien sûr une promotion).

La fin d'une étude d'Henri Rinck, un compositeur français, considéré comme le père de l'étude d'échecs avec Troïtsky. Même thème que dans la position précédente. Les Noirs semblent tenir en respect les deux pions blancs.

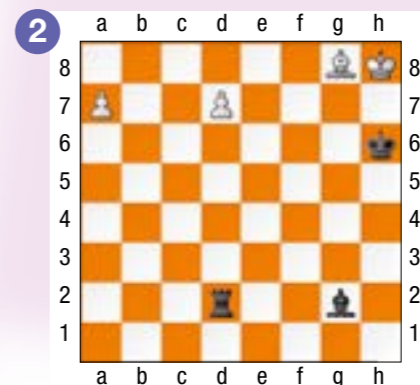
Une position facile, juste pour introduire les deux suivantes. Les Noirs menacent de ramener leur Fou en d4 sur la grande diagonale pour stopper à temps le pion h6. Les Blancs peuvent-ils néanmoins faire quelque chose ?



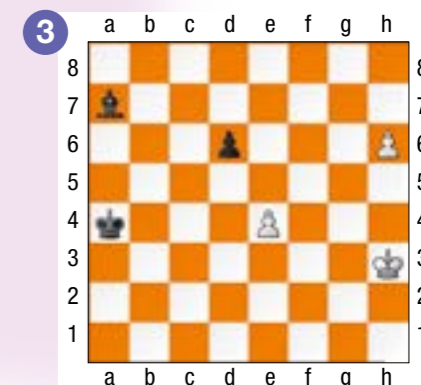
Ta solution : 2 pts

Solutions des exercices  
[www.echecs.asso.fr](http://www.echecs.asso.fr)

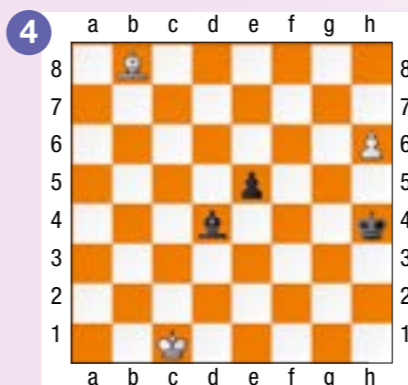
Une étude d'Heuacker. Comme dans la position précédente, les Noirs vont contrôler la grande diagonale en avançant leur pion en e4. Comment les Blancs peuvent-ils les en empêcher ?



Ta solution : 2 pts



Ta solution : 2 pts



Ta solution : 2 pts



Ta solution : 2 pts



Ta solution : 2 pts



Quel est ton niveau ?  
sur un maximum de 12 points

Moins de 4 points : Tu es une Dame de bronze. Certaines de ces études étaient particulièrement difficiles.  
De 4 à 8 points : Tu es une Dame d'argent. Tu sais résoudre des études. Continue ainsi et tu deviendras très vite un très fort joueur.  
Plus de 8 points : Bravo ! Tu es une Dame d'or. Tu as parfaitement compris le mécanisme de la promotion et tu calcules très précisément. Tu es prêt à marcher sur les pas de Beline Yuan, la championne de l'Union Européenne.

# 13<sup>e</sup> Festival international d'échecs de Meurthe-et-Moselle

21-22 FÉVRIER 2015

AU CONSEIL GÉNÉRAL À NANCY

CHAMPIONNAT DE FRANCE  
DE PARTIES RAPIDES 2015

<http://echecs54.free.fr>



Offrez-vous un superbe week-end d'échecs  
dans la capitale des Ducs de Lorraine

Ouvert à tous les joueurs,  
du débutant au Grand-Maître

Plus de 200 participants attendus dont plusieurs  
stars nationales et internationales !



BNP PARIBAS  
La banque d'un monde qui change



*Échec et Mat Junior est un magazine de la Fédération Française des Échecs. Rédacteur en chef : Vincent Moret. Impression : IMPRIMATUR. Tirage : 9.000 exemplaires.*

Les solutions des différents diagrammes sont disponibles sur le site fédéral : [www.echecs.asso.fr](http://www.echecs.asso.fr)

Il s'agit du site de la Fédération Française des Échecs. Vous y trouverez toute l'actualité échiquéenne française. Vous pourrez également prendre connaissance des coordonnées des clubs d'échecs de votre région.

Retrouvez toute l'actualité de la FFE sur les réseaux sociaux [www.facebook.com/ffechechs](http://www.facebook.com/ffechechs) et [www.twitter.com/ffechechs](http://www.twitter.com/ffechechs).