

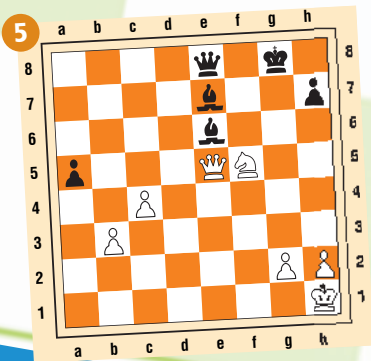
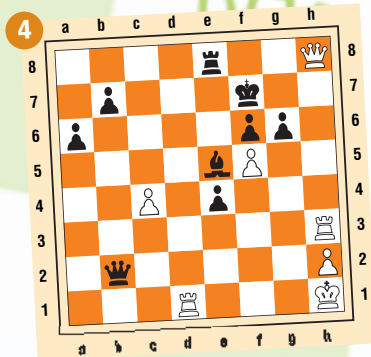
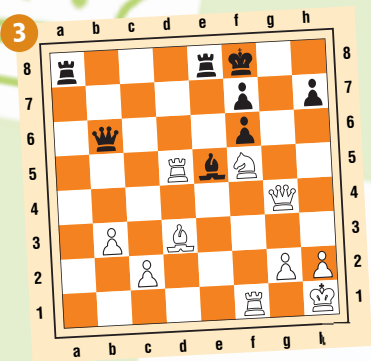
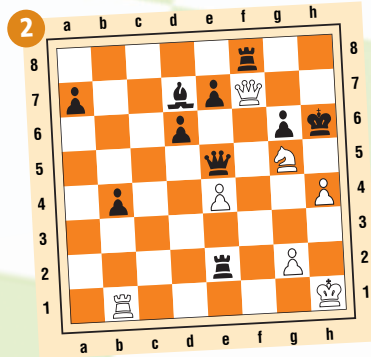
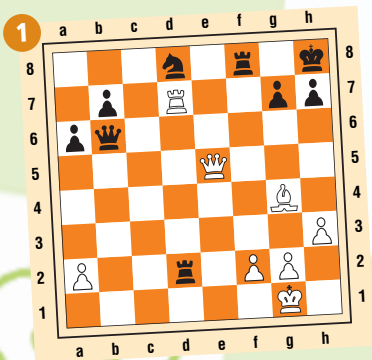
# échec Junior



FÉDÉRATION FRANÇAISE DES ÉCHECS

n° 59 été 2012

## Les Blancs matent en un coup



### exercices

- p. 2 Niveau 1 Parcours du pion
- p. 3 Niveau 2 Parcours du Cavalier
- p. 4 Niveau 3 Parcours du Fou
- p. 5 Niveau 4 Parcours de la Tour

quiz p. 7

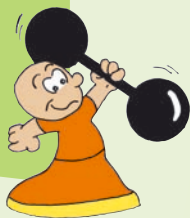


## Spécial Hou YIFAN



*Talenteuse, prodigieuse, extraordinaire,* tels sont les adjectifs qui qualifient la jeune Chinoise Hou Yifan, championne du monde en titre. Née en 1994, elle apprend les règles du jeu à l'école à l'âge de 6 ans. Sa progression est fulgurante. À 14 ans, elle obtient le titre de Grand-Maître International. La même année, elle est vice-championne du monde, s'inclinant devant la Russe Alexandra Kosteniuk. 2 ans plus tard, en 2010, à seulement 16 ans, elle s'empare de la couronne mondiale en battant sa compatriote, la Chinoise Ruan Lufei. Elle défend avec succès son titre en 2011 contre la redoutable Indienne Humpy Koneru. En mars 2012, elle affiche un élo de 2639 ! Sur l'échiquier, Hou est une grande attaquante. Son jeu tactique est extrêmement puissant. Lors du dernier tournoi de Gibraltar, en 2012, son parcours est époustouflant : elle vient à bout des supers Grand-Maîtres Almasi et Le Quang. Elle fait jeu égal avec Adams et Mamedyarov. Elle bat le grand Alexis Shirov et terrasse la reine Judith Polgar en personne ! En dehors de l'échiquier, Hou est souriante, d'une grande gentillesse et d'une grande disponibilité. « *Le titre de championne du monde ne m'a pas changé* » aime-t-elle à dire...



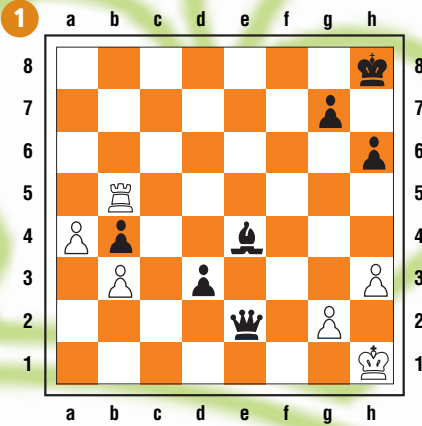


# Parcours du pion

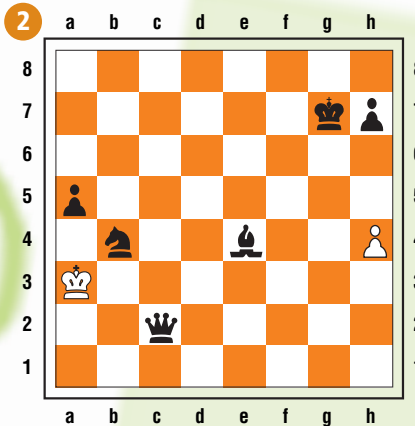
Voyons si tu es aussi fort que Judith Polgar pour terminer une partie. Trouve les mats en 1 coup de ce parcours.

**Attention, tu as les Noirs.**

Un simple « baiser de la mort ».

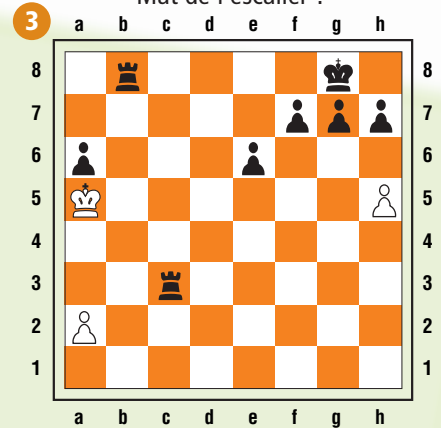


Encore le terrible « baiser de la mort ».

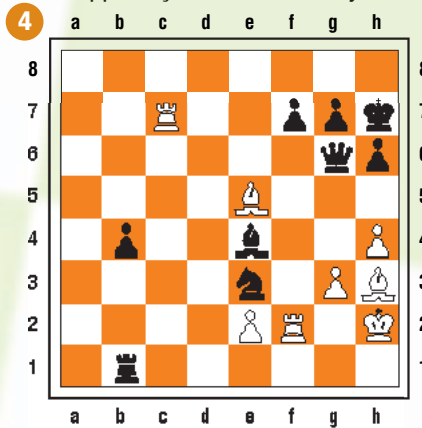


Le Roi blanc est coincé.

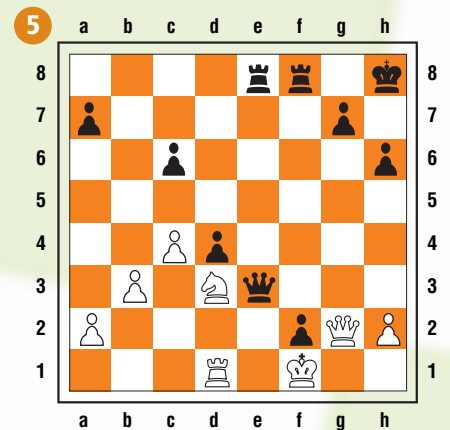
Mat de l'escalier !



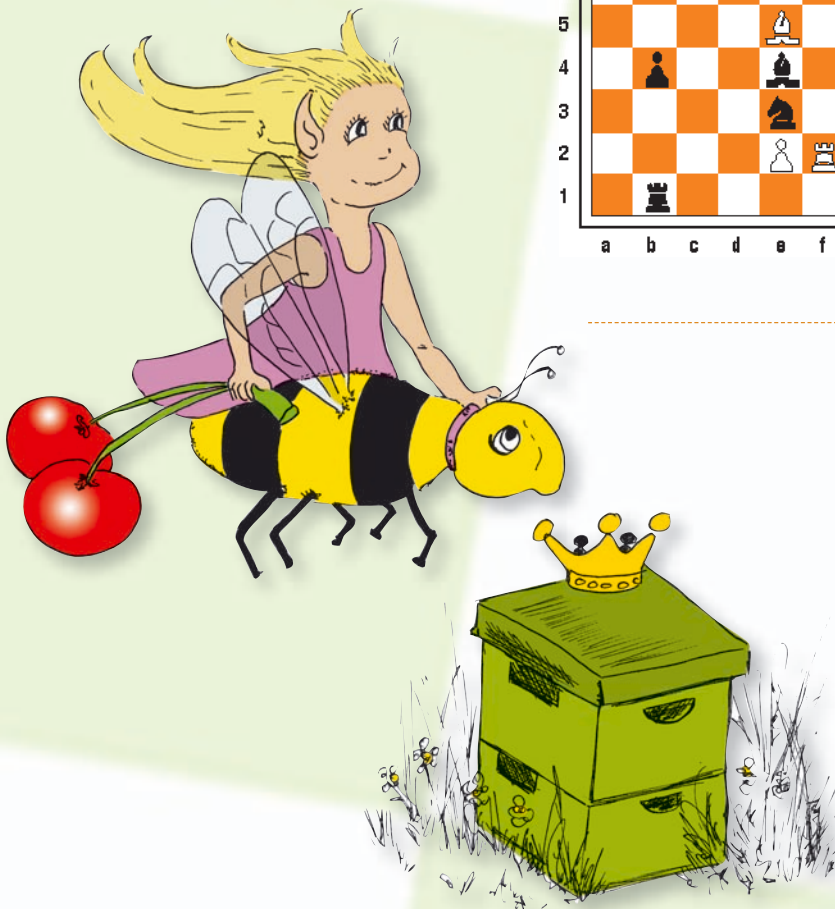
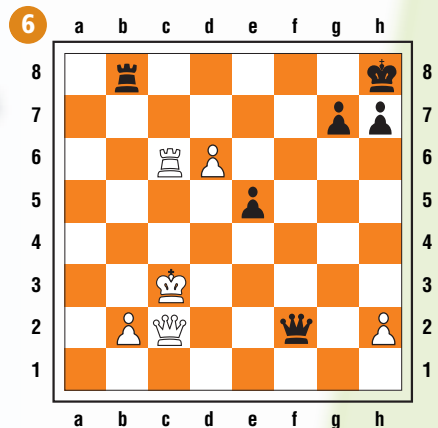
On appelle ça le « mat de Mayet ».



Les Noirs ont sorti l'artillerie lourde...



On a toujours besoin d'un plus petit que soi...



**Quel est ton niveau ?**  
sur un maximum de 20 points

De 0 à 9 points : Tu es un pion de bronze. Il faut encore t'entraîner !  
De 10 à 15 points : Tu es un pion d'argent. Tu sais mater, mais vérifie avant de jouer !  
Plus de 15 points : Tu es un pion d'or ! Tu as le coup d'œil de Hou Yifan. Bravo !

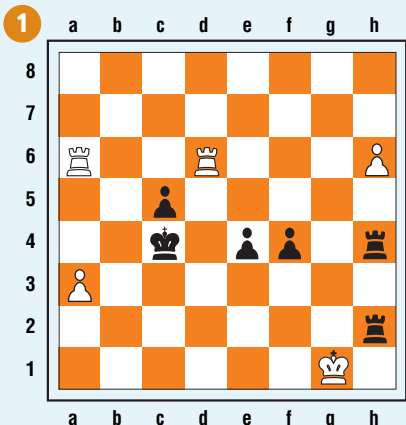
solutions des exercices  
[www.echecs.asso.fr](http://www.echecs.asso.fr)



# Parcours du Cavalier

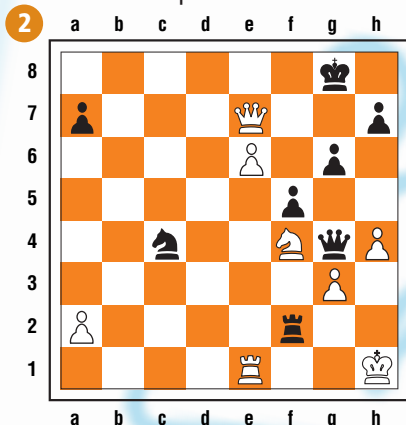
Voyons si tu es aussi efficace que la championne du monde Hou Yifan. Trouve les mats en 2 de ce parcours.

Dans les finales de Tours, il faut penser au mat ! **Trait aux Noirs.**



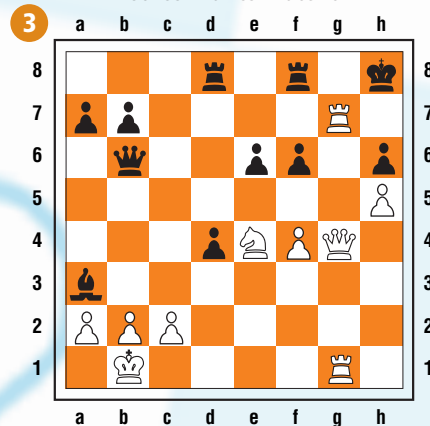
3 pts

Le Roi Noir est bien seul face à la Dame et au pion. Tu as les Blancs.



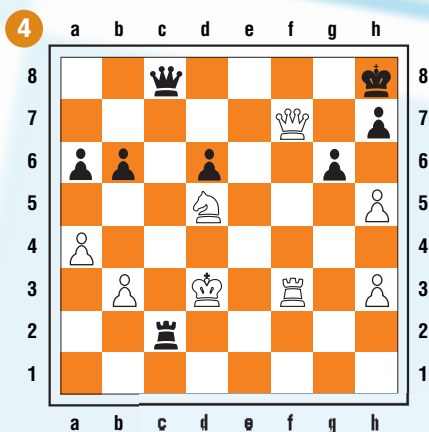
3 pts

Un « sacrifice d'évacuation » et les Blancs matent !



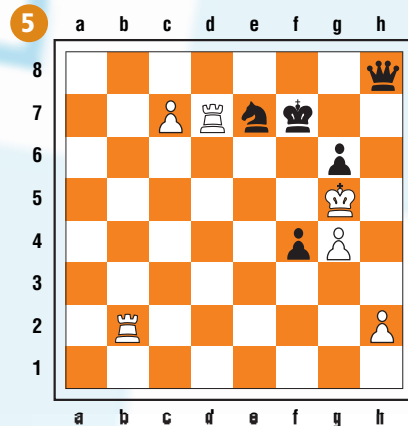
3 pts

Le couple Dame-Cavalier à l'œuvre. **Trait aux Blancs.**



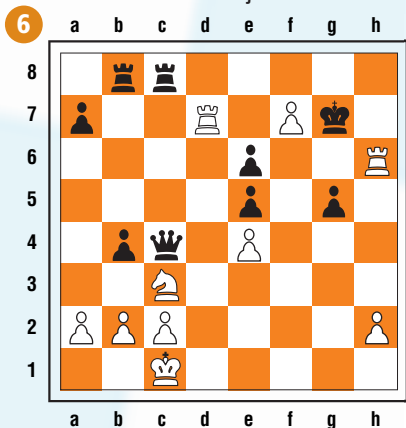
3 pts

La Dame, puissante et rapide à la fois. **Tu as les Noirs.**



4 pts

Un peu d'imagination pour cet échec et mat. **Les Blancs jouent.**



4 pts



**Quel est ton niveau ?**  
sur un maximum de 20 points

**De 0 à 9 points :** Tu es un Cavalier de bronze. Tu as une bonne vision du jeu mais il faut encore t'entraîner.

**De 10 à 15 points :** Tu es un Cavalier d'argent. Tu vois vite mais vérifie bien tes coups avant de les jouer !

**Plus de 15 points :** Tu es un Cavalier d'or ! Tu es aussi efficace que Hou Yifan pour finir une partie. Bravo !

solutions des exercices  
[www.echecs.asso.fr](http://www.echecs.asso.fr)

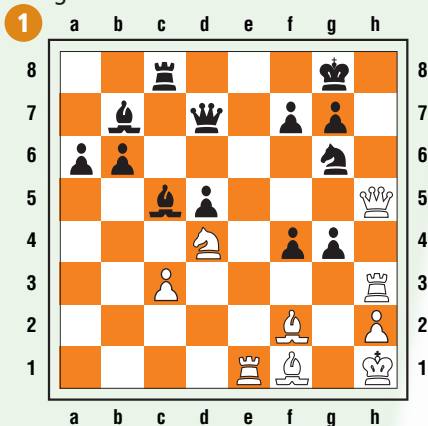




## Parcours du Fou

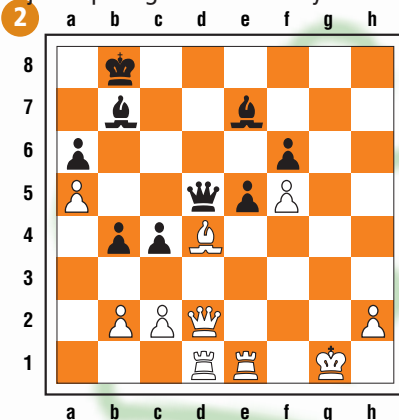
Comme tous les attaquants, Hou Yifan est d'une grande précision lorsqu'elle attaque. Tu dois résoudre les mats en 3 de ce parcours. À toi de jouer !

Il ne reste plus que le Cavalier pour garder le Roi... Trait aux Blancs.



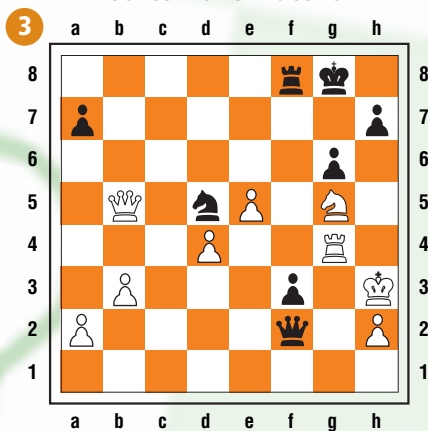
3 pts

Ici, Hou Yifan, avec les Noirs, mate le jeune prodige américain Ray Robson.



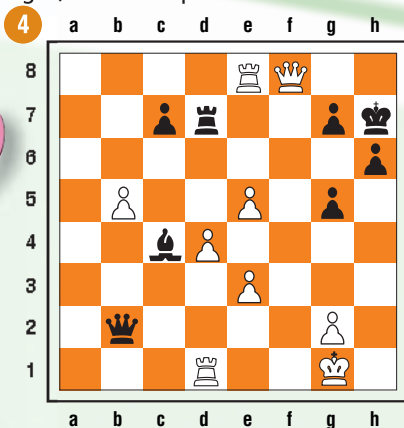
3 pts

Une jolie « déviation » et les Noirs matent.



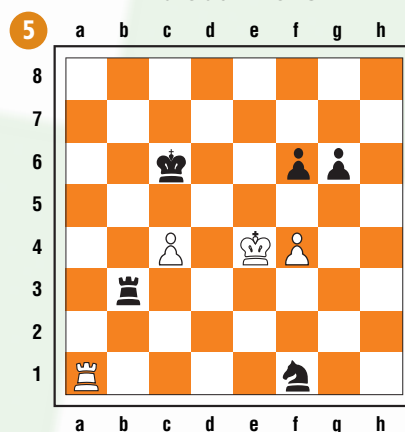
3 pts

Lorsque les pièces lourdes arrivent sur la 8<sup>e</sup> rangée, le mat est proche. Trait aux Blancs.



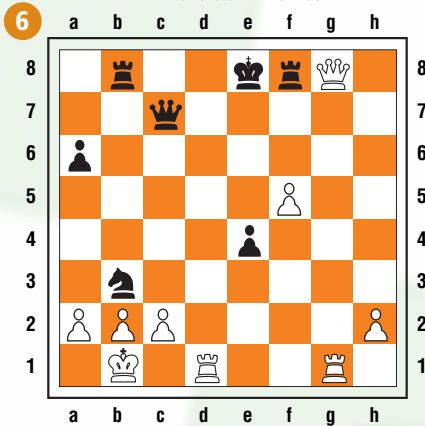
3 pts

Même en finale, Hou Yifan joue pour mater !



4 pts

Un mat superbe avec les pièces lourdes. Trait aux Blancs.



4 pts



**Quel est ton niveau ?**  
sur un maximum de 20 points

De 0 à 9 points : Tu es un Fou de bronze. Il faut encore t'entraîner pour augmenter ton niveau tactique.

De 10 à 15 points : Tu es un Fou d'argent. Tu vois bien mais vérifie tes coups avant de jouer.

Plus de 15 points : Tu es un Fou d'or ! Tu es aussi précis que la championne du monde Hou Yifan. Bravo !

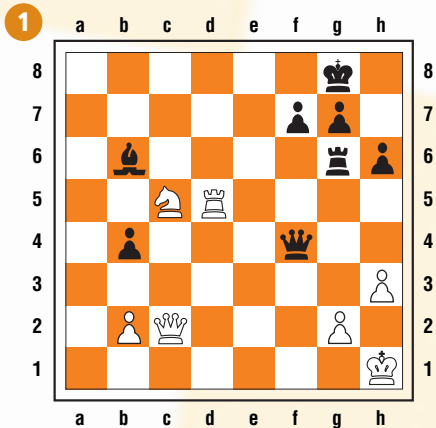
solutions des exercices  
[www.echecs.asso.fr](http://www.echecs.asso.fr)



# Parcours de la Tour

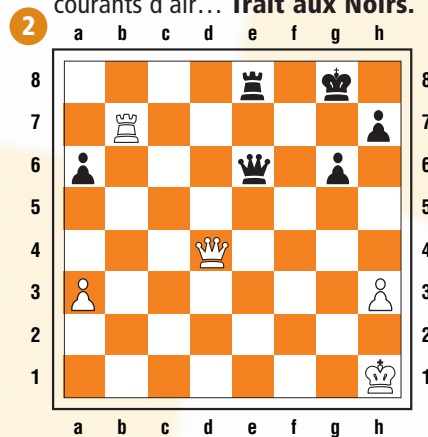
Voyons ta force de calcul. Il faut de l'imagination et de la précision pour résoudre ces mats en 4. À toi de jouer !

Le Roi blanc est bien seul...  
**Les Noirs matent !**



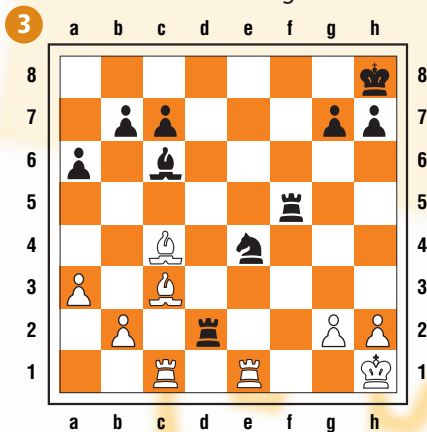
..... 3 pts

On dit que le Roi blanc est dans les courants d'air...  
**Trait aux Noirs.**



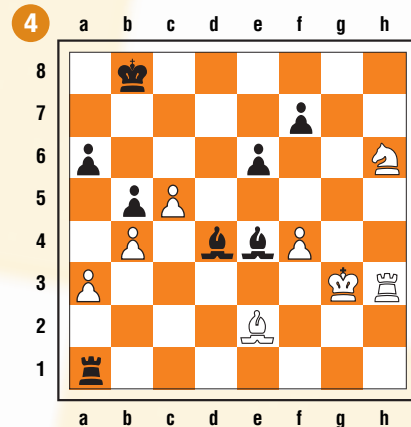
..... 3 pts

**Les Noirs matent.**  
Il faut ouvrir les lignes...



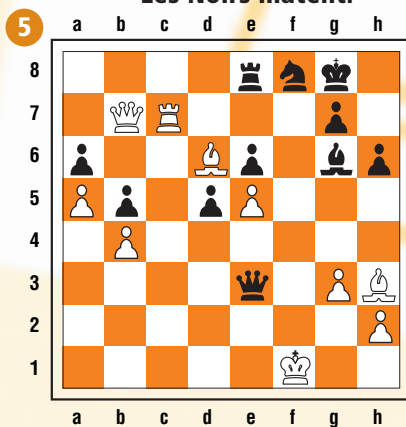
..... 3 pts

**Trait aux Noirs.** Tour et Fous se complètent à merveille. Attention, il faut donner les variantes.



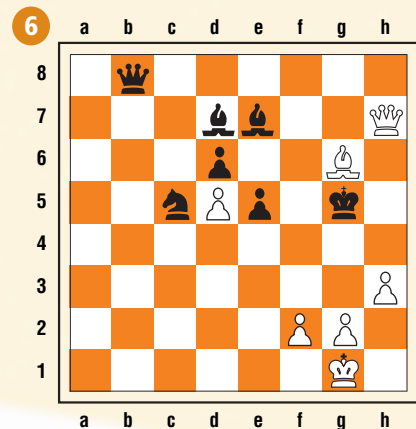
..... 3 pts

La Dame et le Fou partent à la chasse au Roi.  
**Les Noirs matent.**



..... 4 pts

**Trait aux Blancs.** Il faut attirer le Roi noir. La difficulté est de calculer toutes les variantes !



..... 4 pts

**Quel est ton niveau ?**  
sur un maximum de 20 points

De 0 à 9 points : Tu es une Tour de bronze. Tu as une bonne vision mais il faut encore t'entraîner pour augmenter ton niveau tactique.

De 10 à 15 points : Tu es une Tour d'argent. Tu vois les tactiques, mais il faut calculer toutes les variantes !

Plus de 15 points : Tu es une Tour d'or ! Tu es d'une grande précision lorsque tu chasses le Roi. Bravo !

solutions des exercices  
[www.echecs.asso.fr](http://www.echecs.asso.fr)

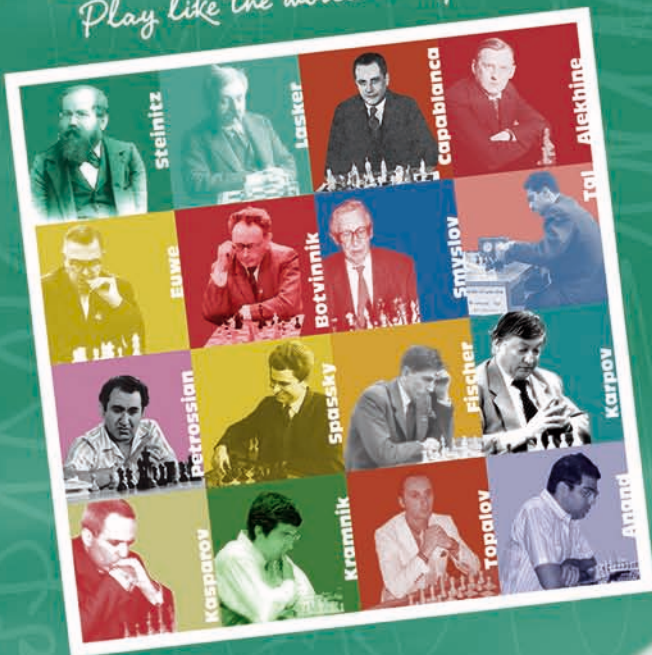


**Nouveau !**

# Découvre les secrets des plus grands joueurs de tous les temps !

**Attaque** comme l'ogre de Bakou  
**Combine** comme le magicien de Riga  
**Defends** comme le tigre d'acier

**Joue comme LES CHAMPIONS DU MONDE** ffe  
Play like the world champions



Akkhavanh Vilaisarn

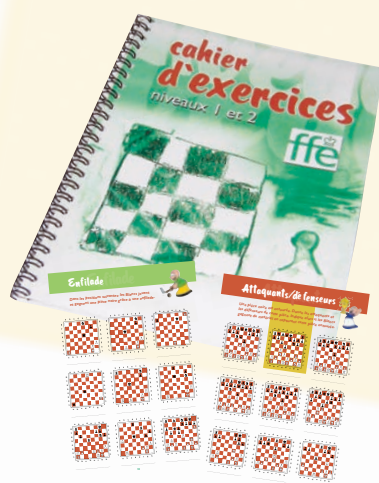
Bilingue français-anglais

**10€**

+ 1,90€  
frais de port

**Epate tes amis, progresse et joue comme UN champion du monde !**





- 1 **Un contre gambit, c'est :**
  - a) un contre-sacrifice
  - b) une sous-promotion
  - c) une contre-performance
- 2 **Quels ont été les Champions de France masculin et féminin de l'année 2011 ?**
  - a) Etienne Bacrot et Sophie Millet
  - b) Laurent Fressinet et Almira Skripchenko
  - c) Maxime Vachier-Lagrave et Sophie Millet
- 3 **Qui est le n°1 mondial au classement elo de la Fide en juillet 2012 ?**
  - a) Viswanathan Anand
  - b) Vladimir Kramnik
  - c) Magnus Carlsen
- 4 **Si un joueur amène un pion à promotion, le choix de la pièce est définitif quand...**
  - a) la pièce a été touchée.
  - b) la pièce a touché la case de promotion.
  - c) le coup a été noté sur la feuille.
- 5 **Le début Sokolski 1. b4 est aussi connu sous un autre nom. Lequel ?**
  - a) Le début Bird
  - b) L'ouverture Larsen
  - c) Le début Orang-Outan
- 6 **Dans un rapide, les deux joueurs sont tombés comme l'indique leur pendule électronique 'DGT', quelle doit être la décision de l'arbitre ?**
  - a) Match nul à condition que la réclamation vienne du joueur qui est tombé en dernier.
  - b) Match nul.
  - c) Avec une pendule DGT, on peut voir qui est tombé en premier, il y aura donc 1-0 en faveur de celui qui est tombé en deuxième.
- 7 **Quel est le nom de ce mat, où, aidé de notre pion f6, on dépose notre Dame qui est sur h6, en g7, en face du Roi noir ?**
  - a) Le mat de Lolli
  - b) Le mat du Gréco
  - c) Le mat de Damiano
- 8 **Dans une grille américaine, que veut dire le signe '<' ?**
  - a) Une défaite
  - b) Une victoire
  - c) Une partie nulle
- 9 **Dans la partie Italienne, ce courageux sacrifice de pion a été introduit dans la pratique des tournois en 1824 par un capitaine de la marine anglaise.**
  - a) Le Gambit Cochrane
  - b) Le Gambit Evans
  - c) Le Gambit Staunton
- 10 **Comment appelle-t-on la situation où une pièce ne peut pas bouger sous peine de mettre son roi en échec ?**
  - a) Une crucifixion
  - b) Un vissage
  - c) Un clouage



Échec et Mat Junior est un supplément du magazine Échec et Mat.

Ont collaboré à ce numéro :  
 Akhavanh Vilaisarn (exercices, illustrations)  
 Jean-Philippe Orsoni (quiz)  
 Lesia Dottori (illustrations)  
 Rédacteur en chef : Léo Battesti  
 Impression : S.T.I.N. imprimerie Toulouse

Nous rappelons aux responsables des Ligues, Comités Départementaux, Clubs ou établissements scolaires qu'ils peuvent se procurer gratuitement Échec et Mat Junior. Il leur suffit de prendre en charge les frais d'expédition pour des commandes minimum de 50 exemplaires par mois (10 numéros par an) :  
 50 ex. : 110 € - 100 ex. : 130 €  
 200 ex. : 150 € - 500 ex. : 230 €

Adressez vos commandes et règlements à :  
**FFE • BP 10054**  
**78185 St Quentin en Yvelines Cedex**  
 Tél : 01 39 44 65 82  
 Julien.thipineau@echecs.asso.fr

Les solutions des différents diagrammes sont disponibles sur le site fédéral : [www.echecs.asso.fr](http://www.echecs.asso.fr)  
 Il s'agit du site de la Fédération Française des Échecs.  
 Vous y trouverez toute l'actualité échiquéenne française.  
 Vous pourrez également prendre connaissance des coordonnées des clubs d'Échecs de votre région.

## la boutique FFE



**Les meilleures parties de Garry Kasparov**  
 par Igor Stohl  
 Edition Olibris  
**32€**



**Vive les échecs !**  
 Par Philippe Pierlot  
 Edition Olibris  
**24€**

**Premiers cours d'échecs**  
 Réalisé par A. Vilaisarn  
 Très utile pour enseigner dans les écoles  
 Animateur diplômé : **22€**  
 Prix public : **39€**



**Jeu plastique** **11€**  
 Jeu n°5 homologué avec son tapis en vinyl. Idéal pour les écoles. 5 pièces minimum.



**Pendule Silver**  
 L'unité : **75€**  
 À partir de 5 : **67€**



**Diplôme PION d'OR**  
 Vendu par 10  
 Commande minimum 30 diplômes  
 Du pion de bronze au Roi d'or, une série de diplômes progressifs pour récompenser vos jeunes joueurs.



**Echiquier mural**  
 Echiquier mural roulant avec sa housse de transport  
**60€**



**Cahier d'exercices**  
 40 pages  
 280 diagrammes  
 Format 15x21  
 La version économique noir et blanc : 4 € (à partir de 5)

Passez vos commandes sur [www.echecs.asso.fr](http://www.echecs.asso.fr)

# échec & mat

le magazine de la Fédération Française des Échecs **interactif**

Pour avoir accès à Échec & mat

contactez-nous à

[echecetmat@echecs.asso.fr](mailto:echecetmat@echecs.asso.fr)

vous recevrez un lien vous permettant de consulter gratuitement votre nouveau magazine interactif

### Jouer

En cherchant à résoudre des mats.  
 Il suffit de cliquer sur la position et de proposer un coup en déplaçant une pièce.



### Progresser

Avec des conseils de formateurs et des commentaires de parties.



### S'informer

Accès à des reportages vidéos sur l'actualité échiquéenne en France et dans le monde.

