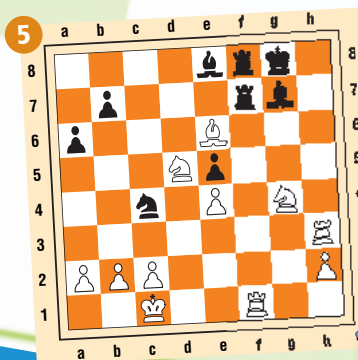
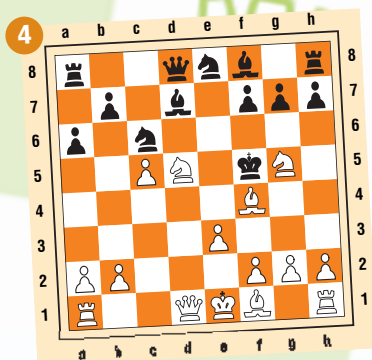
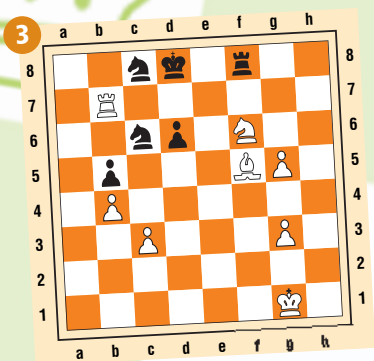
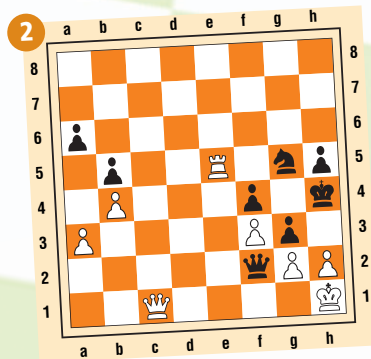
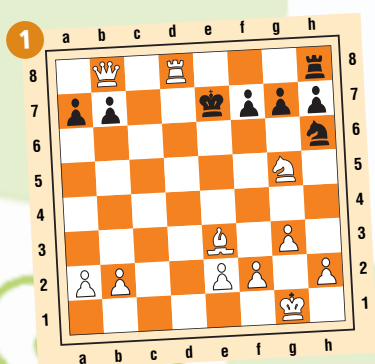


# échec Junior

ffé  
FÉDÉRATION FRANÇAISE DES ÉCHECS

n° 58 juin 2012

## Les Blancs matent en un coup



## Spécial Judith POLGAR



Judith Polgar. Meilleure joueuse d'échecs de tous les temps.

Son père, voulant montrer que l'on peut atteindre l'excellence dans n'importe quel domaine à force de travail et de volonté, décide qu'elle et ses deux sœurs, seront championnes d'échecs.

À 12 ans, Judith obtient le titre de Maître International.

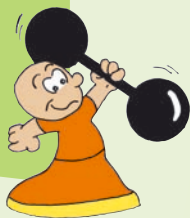
Elle a un elo de 2555 ! (la championne du monde Maia Chiburdanidze est classée 2520... ). À 15 ans, elle devient Grand-Maître, battant le record de précocité détenu par Bobby Fischer. En 2005, Judith est classée 8<sup>e</sup> au niveau mondial et son élo est de 2735 !

Joueuse d'attaque par excellence, sa puissance tactique est phénoménale. Ses ouvertures sont tranchantes et son jeu est sans compromis. Judith Polgar est une guerrière sur l'échiquier. Son tableau de chasse est impressionnant : Spassky, Smyslov, Karpov, Topalov, Anand et même Kasparov sont tombés sous ses coups. Pour Nigel Short, Judith Polgar est « l'un des 3 ou 4 plus grands prodiges de l'histoire des échecs. »

### exercices

- p. 2 Niveau 1 Parcours du pion
- p. 3 Niveau 2 Parcours du Cavalier
- p. 4 Niveau 3 Parcours du Fou
- p. 5 Niveau 4 Parcours de la Tour

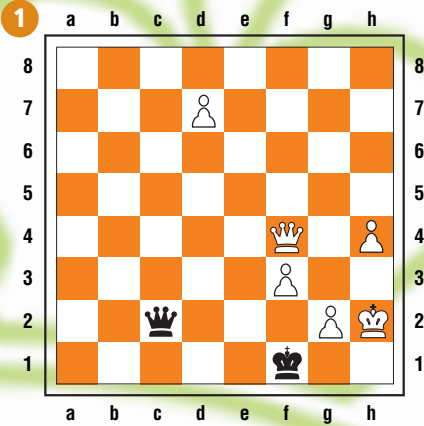
### quiz p. 7



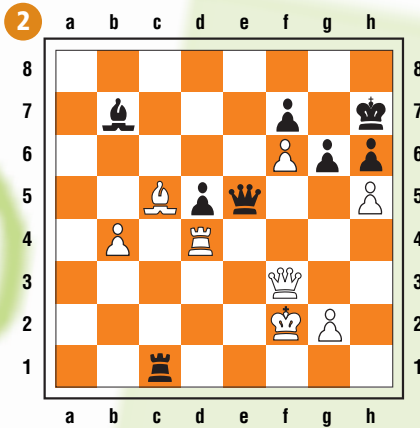
# Parcours du pion

Voyons si tu es aussi fort que Judith Polgar pour terminer une partie. Trouve les mats en 1 coup de ce parcours.

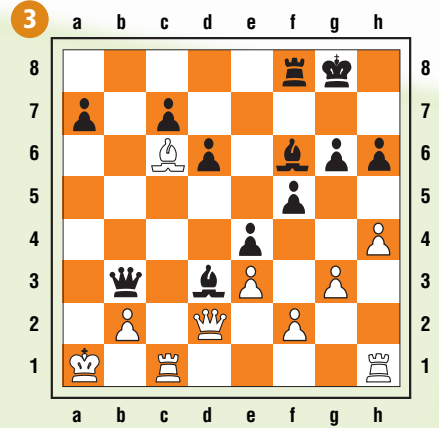
Un simple « baiser de la mort ».  
Attention, tu as les Noirs.



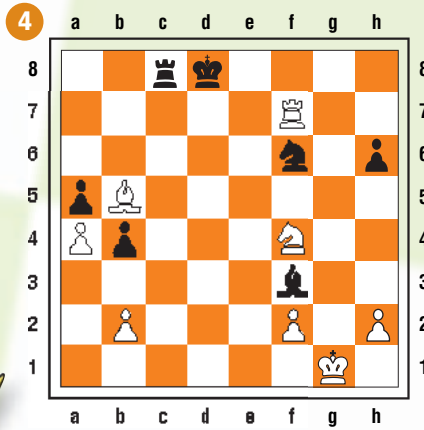
Ici, Polgar mate, avec les Noirs,  
le numéro 1 anglais Mickaël Adams.



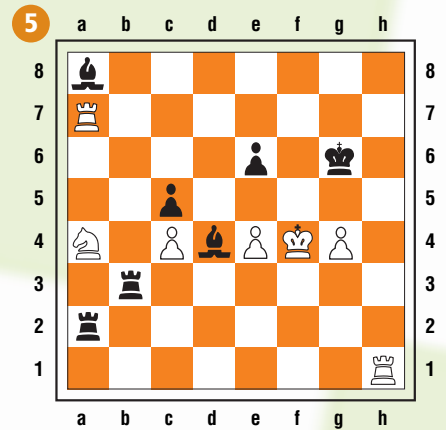
Encore un mat en 1 avec les Noirs.



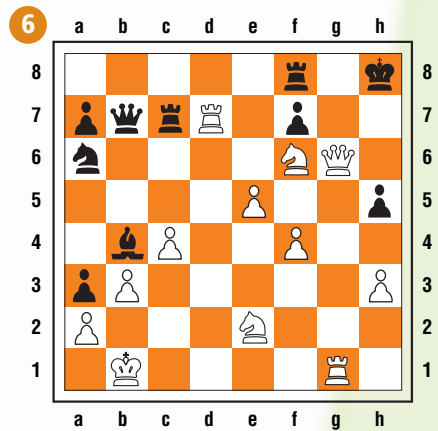
Cette fois, ce sont les Blancs qui matent.



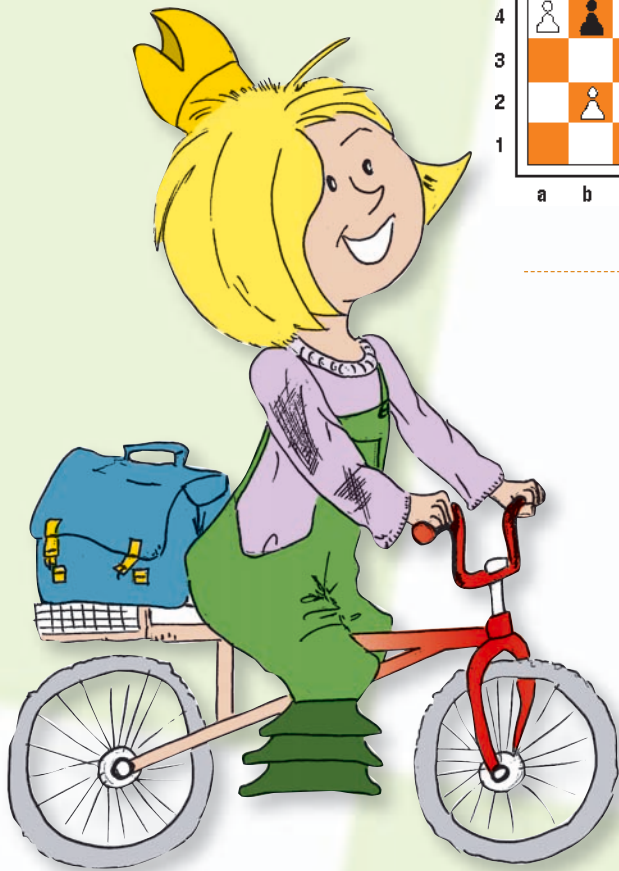
Les Noirs matent de 2 manières  
différentes.



Donne les 4 façons pour les Blancs de faire mat !



« Judith Polgar possède un talent échiquéen fantastique. »  
Gary Kasparov



**Quel est ton niveau ?**  
sur un maximum de 20 points

De 0 à 9 points : Tu es un pion de bronze. Il faut encore t'entraîner !  
De 10 à 15 points : Tu es un pion d'argent. Tu sais mater, mais vérifie avant de jouer !  
Plus de 15 points : Tu es un pion d'or ! Ton coup d'oeil est excellent ! Tu es aussi efficace que Judith Polgar. Bravo !

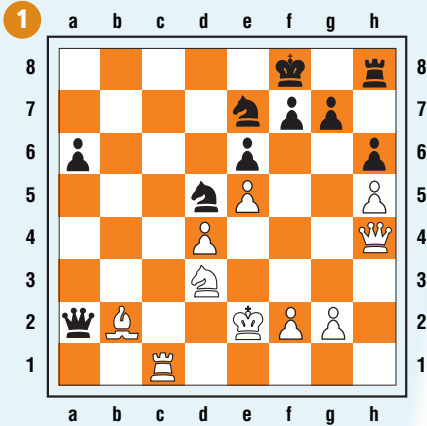
solutions des exercices  
[www.echecs.asso.fr](http://www.echecs.asso.fr)



# Parcours du Cavalier

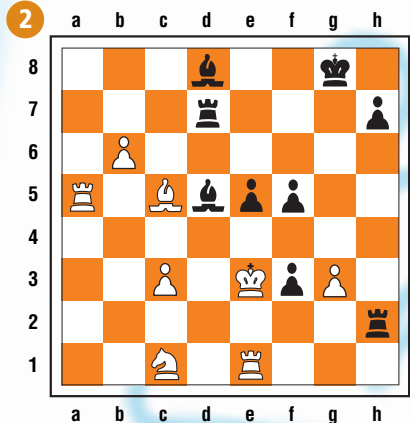
Voyons si tu as le coup d'œil de Judith Polgar.  
Trouve les mats en 2 de ce parcours.

Une jolie « déviation »  
et les Blancs matent.



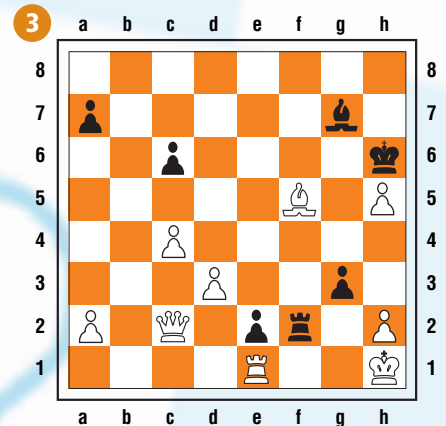
3 pts

Polgar mate le grand Polugaievsky.  
Trait aux Noirs.



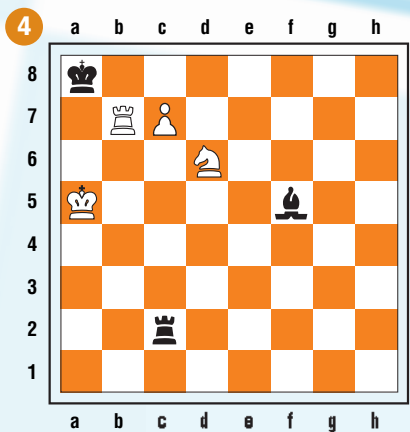
3 pts

Les Noirs ont une Dame de moins mais Judith  
Polgar avait tout prévu. Les Noirs jouent.



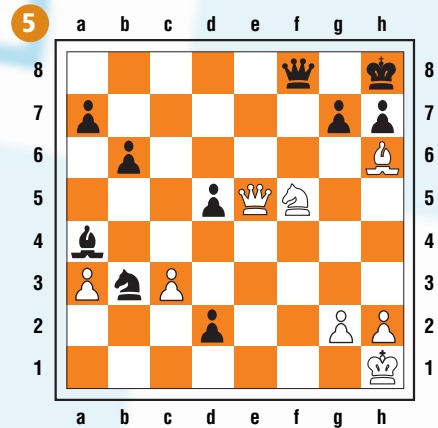
3 pts

Comme tous les grands attaquants, même en finale,  
Polgar joue pour le mat ! Trait aux Blancs.



3 pts

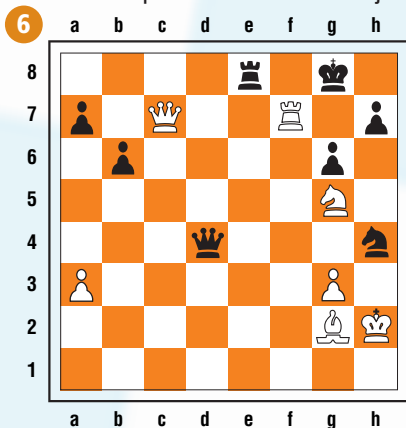
Un joli mat en 2. Tu as les Blancs.



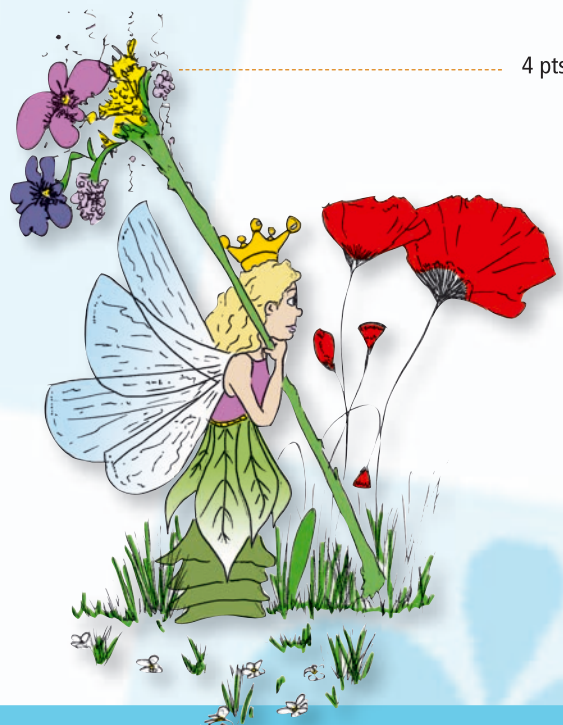
4 pts

« Je ne peux pas vivre  
sans échecs ! Ils font  
partie intégrante de ma  
vie. J'aime le jeu ! »  
Judith Polgar

Polgar mate ici le champion du monde Vladimir  
Kramnik en personne ! Les Blancs jouent.



4 pts



**Quel est  
ton niveau ?**  
sur un maximum  
de 20 points

**De 0 à 9 points :** Tu es un Cavalier de bronze. Tu as un bon coup d'œil mais il faut encore t'entraîner.

**De 10 à 15 points :** Tu es un Cavalier d'argent. Tu vois vite mais vérifie bien tes coups avant de les jouer !

**Plus de 15 points :** Tu es un Cavalier d'or ! Ton coup d'œil est aussi redoutable que celui de Judith Polgar. Bravo !

solutions des exercices  
[www.echecs.asso.fr](http://www.echecs.asso.fr)

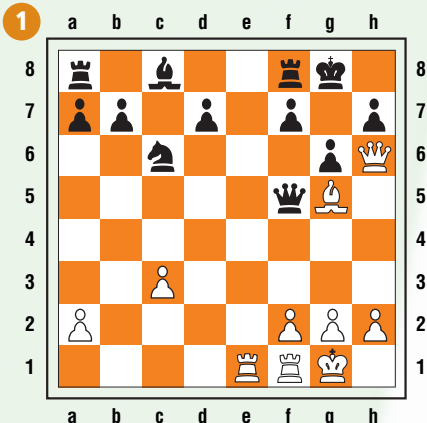




## Parcours du Fou

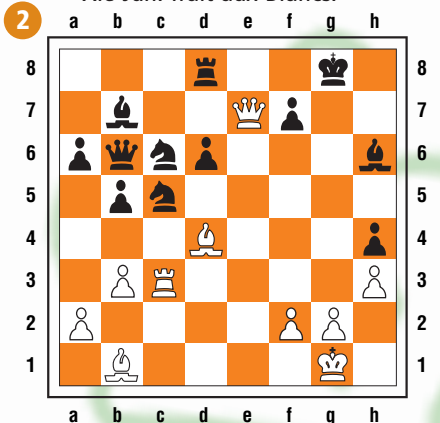
Voyons si tu calcules aussi bien tes variantes que Judith Polgar. Tu dois résoudre les mats en 3 de ce parcours. Bonne chance !

Un mat en 3 classique.  
Tu as les Blancs.



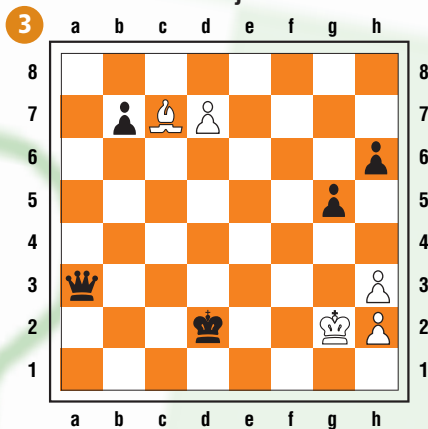
3 pts

Polgar mate la championne du monde Xie Jun. Trait aux Blancs.



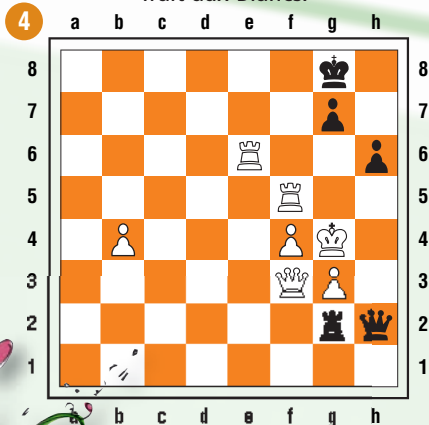
3 pts

Même le numéro 2 mondial, Levon Aronian, ne peut résister aux attaques de Polgar. Les Noirs jouent.



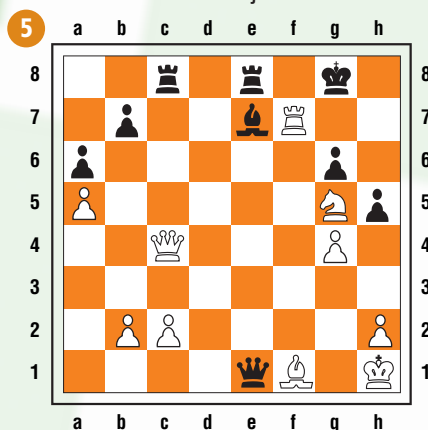
3 pts

Un puissant mat en 3 avec les pièces lourdes.  
Trait aux Blancs.



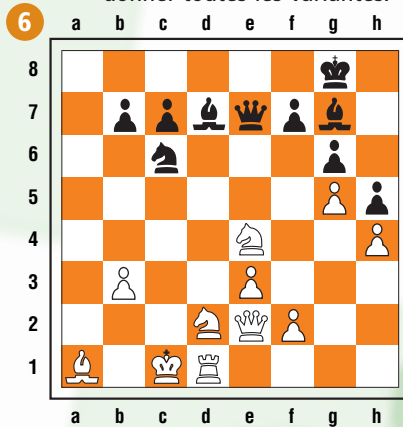
3 pts

Polgar mate ici le fantasque Ivanchuk !  
Les Blancs jouent.



4 pts

Mat en 3 pour les Noirs. La difficulté est de donner toutes les variantes.



4 pts

« Judith Polgar est un tigre sur l'échiquier. Elle a cet instinct de tueur. Vous faites une seule erreur et elle vous saute à la gorge. »  
Joël Benjamin



**Quel est ton niveau ?**  
sur un maximum de 20 points

De 0 à 9 points : Tu es un Fou de bronze. Il faut encore t'entraîner pour augmenter ton niveau tactique.

De 10 à 15 points : Tu es un Fou d'argent. Tu as une bonne vision tactique mais vérifie tes coups avant de jouer.

Plus de 15 points : Tu es un Fou d'or ! Tu calcules aussi bien tes variantes que Judith Polgar. Bravo !

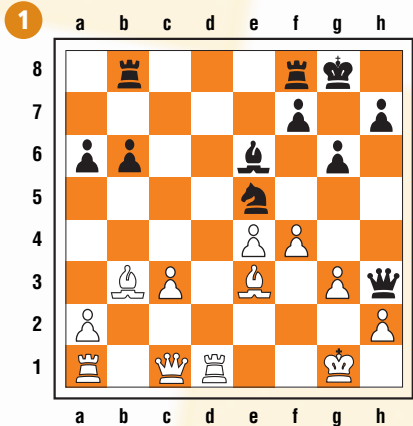
solutions des exercices  
[www.echecs.asso.fr](http://www.echecs.asso.fr)



# Parcours de la Tour

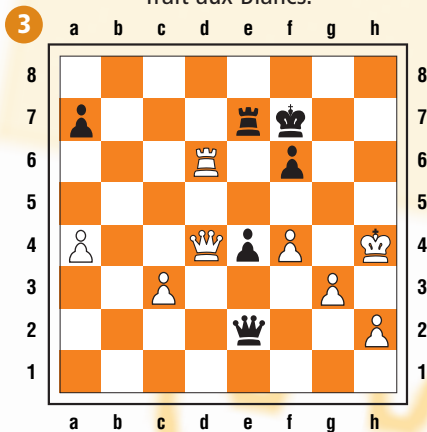
Voyons si tu es un grand joueur d'attaque. Il faut de la précision pour résoudre ces mats en 4. À toi de jouer !

Trait aux Noirs.  
Il faut attirer le Roi blanc...



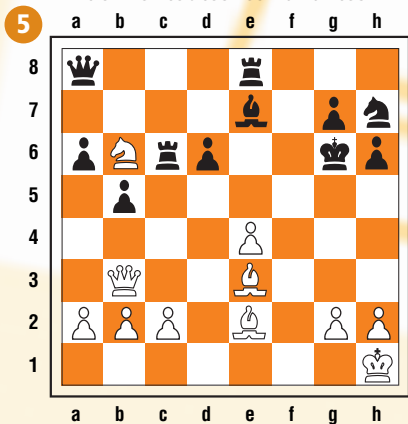
..... 3 pts

Quand Polgar chasse le Roi avec ses pièces lourdes, le mat est proche !  
Trait aux Blancs.



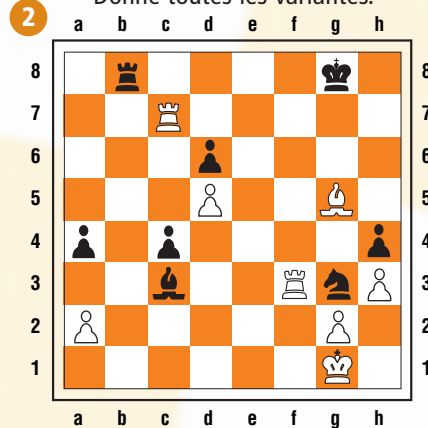
..... 3 pts

Les Blancs matent. La difficulté est de donner toutes les variantes.



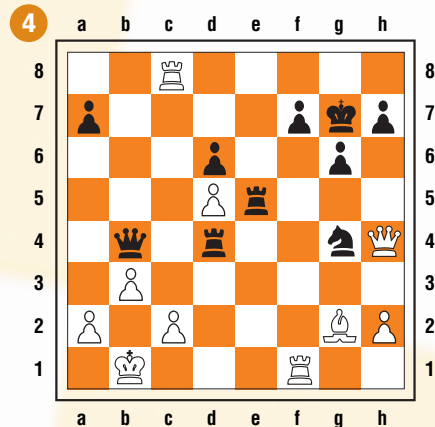
..... 4 pts

Mat en 4 pour les Noirs.  
Donne toutes les variantes.



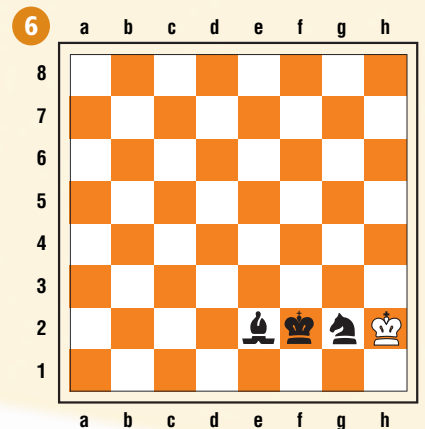
..... 3 pts

Encore une attaque avec les pièces lourdes. L'attaque est superbe ! Les Blancs jouent.



..... 3 pts

Pour finir, un peu de technique. Les Noirs matent en 4 coups de 2 manières différentes.



..... 4 pts

**Quel est ton niveau ?**  
sur un maximum de 20 points

De 0 à 9 points : Tu es une Tour de bronze. Tu as une bonne vision mais il faut encore t'entraîner pour augmenter ton niveau tactique.

De 10 à 15 points : Tu es une Tour d'argent. Tu vois les tactiques, mais il faut calculer toutes les variantes !

Plus de 15 points : Tu es une Tour d'or ! Tu es un grand attaquant comme Judith Polgar. Tes coups sont très précis. Bravo !

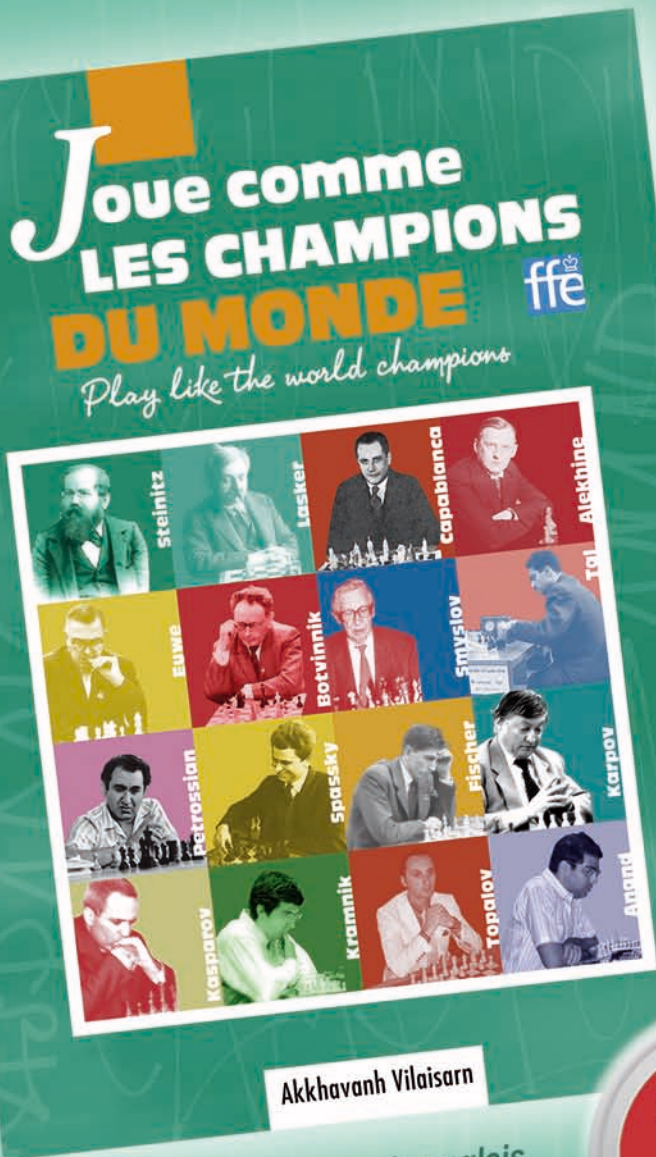
solutions des exercices  
[www.echecs.asso.fr](http://www.echecs.asso.fr)



**Nouveau !**

# Découvre les secrets des plus grands joueurs de tous les temps !

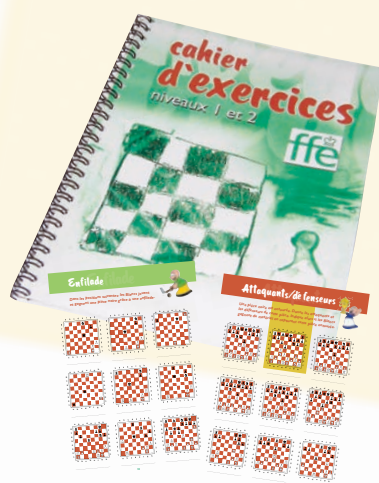
**Attaque** comme l'ogre de Bakou  
**Combine** comme le magicien de Riga  
**Defends** comme le tigre d'acier



**10€**  
+ 1,90€  
frais de port

Bilingue français-anglais

**Epate tes amis, progresse et joue comme UN champion du monde !**



**1** La prise en passant est une règle spéciale du jeu qui ne s'effectue qu'une seule fois dans la partie

- a) Vrai
- b) Faux

**2** Sur un Échiquier vide, un Fou placé sur la case a1 peut prendre une Tour placée sur la case :

- a) a8
- b) h8
- c) h5

**3** Un arbitre constate la position suivante : un Roi blanc en e6, un pion blanc en e7, et un Roi noir en e8. C'est aux Noirs de jouer. Que va-t-il annoncer ?

- a) Les Blancs gagnent car ils ont fait Échec et Mat
- b) Les Noirs sont Pat donc partie nulle.
- c) Il donne les Blancs vainqueurs au point.

**4** L'Indien Vishy Anand et l'Israélien Boris Gelfand ont disputé à Moscou le championnat du monde. Quel était le score au terme des 12 parties classiques ?

- a) 7 à 5 en faveur d'Anand
- b) 6 à 6 match nul
- c) 6,5 à 5,5 en faveur de Gelfand

**5** Les pions doublés, isolés et bloqués sont faibles : évitez-les !

- a) Vrai
- b) Faux
- c) Sauf en finale

**6** Peut-on encore gagner la partie avec les Blancs ? Blancs : Roi, 2 Cavaliers. Noirs : Roi

- a) Seulement si les Noirs jouent mal
- b) Oui, mais c'est technique.
- c) Non, même en jouant très mal, les Noirs ne peuvent pas perdre.

**7** Comment appelle-t-on le Mat exécuté par un Cavalier, le Roi étant bloqué par ses propres pièces ?

- a) Le Mat de Morphy
- b) Le Mat à l'Étouffé
- c) Le Mat de Boden

**8** En partie longue, lorsqu'un joueur fait un coup irrégulier, l'arbitre ajoute 3 min à la pendule de l'adversaire

- a) Vrai
- b) Faux, l'arbitre ajoute 2 min à la pendule de l'adversaire
- c) Faux, l'arbitre ajoute 5 min à la pendule de l'adversaire

**9** Une pendule doit systématiquement être placée à la droite des Noirs, l'arbitre n'a pas autorité pour décider d'un autre emplacement.

- a) Vrai
- b) Faux

**10** En Blitz, l'arbitre voit un joueur toucher une pièce, mais en jouer une autre. Son adversaire ne voit rien. L'arbitre ne dit rien. A-t-il raison ?

- a) Oui. L'arbitre n'intervient qu'à la demande de l'adversaire
- b) Non. L'arbitre doit intervenir



Échec et Mat Junior est un supplément du magazine Échec et Mat.

Ont collaboré à ce numéro :  
 Akhavanh Vilaisarn (exercices, illustrations)  
 Jean-Philippe Orsoni (quiz)  
 Lesia Dottori (illustrations)  
 Rédacteur en chef : Léo Battesti  
 Impression : S.T.I.N. imprimerie Toulouse

Nous rappelons aux responsables des Ligues, Comités Départementaux, Clubs ou établissements scolaires qu'ils peuvent se procurer gratuitement Échec et Mat Junior. Il leur suffit de prendre en charge les frais d'expédition pour des commandes minimum de 50 exemplaires par mois (10 numéros par an) :  
 50 ex. : 110 € - 100 ex. : 130 €  
 200 ex. : 150 € - 500 ex. : 230 €

Adressez vos commandes et règlements à :  
**FFE • BP 10054**  
**78185 St Quentin en Yvelines Cedex**  
 Tél : 01 39 44 65 82  
 Julien.thipineau@echecs.asso.fr

Les solutions des différents diagrammes sont disponibles sur le site fédéral : [www.echecs.asso.fr](http://www.echecs.asso.fr)  
 Il s'agit du site de la Fédération Française des Échecs.  
 Vous y trouverez toute l'actualité échiquéenne française.  
 Vous pourrez également prendre connaissance des coordonnées des clubs d'Échecs de votre région.

## la boutique FFE



**Les meilleures parties de Garry Kasparov**  
par Igor Stohl  
Edition Olibris  
**32€**



**Vive les échecs !**  
Par Philippe Pierlot  
Edition Olibris  
**24€**

**Premiers cours d'échecs**  
Réalisé par A. Vilaisarn  
Très utile pour enseigner dans les écoles  
Animateur diplômé : **22€**  
Prix public : **39€**



**Jeu plastique** **11€**  
Jeu n°5 homologué avec son tapis en vinyl. Idéal pour les écoles. 5 pièces minimum.



**Pendule Silver**  
L'unité : **75€**  
À partir de 5 : **67€**



**Diplôme PION d'OR**  
Vendu par 10  
Commande minimum 30 diplômes  
Du pion de bronze au Roi d'or, une série de diplômes progressifs pour récompenser vos jeunes joueurs.  
**1€40**



**Echiquier mural** **60€**  
Echiquier mural roulant avec sa housse de transport



**Cahier d'exercices** **8€**  
40 pages  
280 diagrammes  
Format 15x21  
La version économique noir et blanc : 4€ (à partir de 5)

Passez vos commandes sur [www.echecs.asso.fr](http://www.echecs.asso.fr)

# échec & mat

le magazine de la Fédération Française des Échecs **interactif**

Pour avoir accès à Échec & mat

contactez-nous à

[echecetmat@echecs.asso.fr](mailto:echecetmat@echecs.asso.fr)

vous recevrez un lien vous permettant de consulter gratuitement votre nouveau magazine interactif

### Jouer

En cherchant à résoudre des mats.  
 Il suffit de cliquer sur la position et de proposer un coup en déplaçant une pièce.



### Progresser

Avec des conseils de formateurs et des commentaires de parties.



### S'informer

Accès à des reportages vidéos sur l'actualité échiquéenne en France et dans le monde.

