

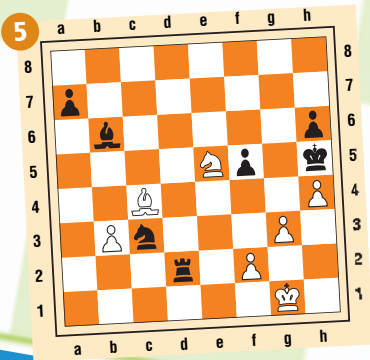
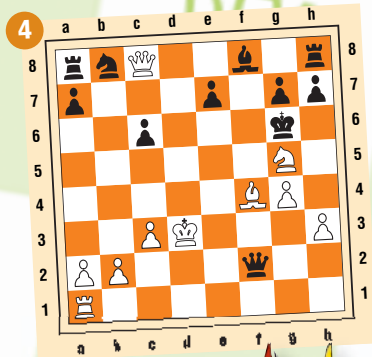
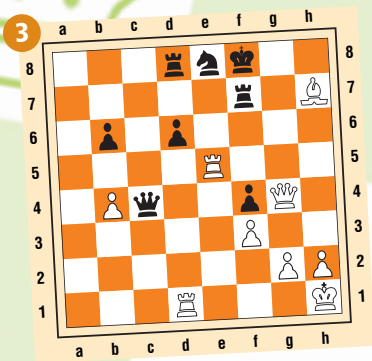
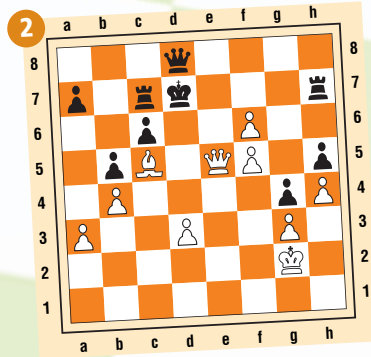
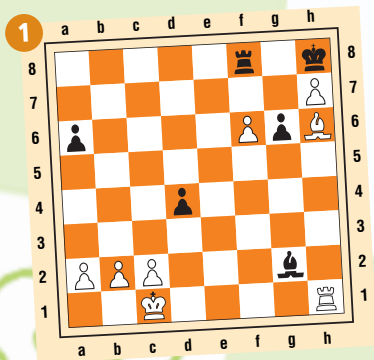
échec Junior



FÉDÉRATION FRANÇAISE DES ÉCHECS

n° 55 mars 2012

Les Blancs matent en un coup



Spécial Leonid STEIN



Leonid Stein, « le maître de l'attaque ». Stein a une enfance relativement difficile. Son génie échiquéen éclot tardivement (Stein devient Maître à 24 ans). Son jeu est créatif, puissant et profond. Ses attaques sont correctes, précises et tranchantes. Joueur combatif, son style est ultra-dynamique. Dans les années Soixante - Soixante-dix, il est l'un des meilleurs joueurs du monde. Moins connu du grand public que ses contemporains, il fait pourtant jeu égal avec Smyslov, Petrossian et Botvinnik. Il surclasse Tal, Spassky, Bronstein ou Kères. Il remporte 3 titres de champion d'URSS en 4 participations ! Stein est un joueur très respecté. Pour Garry Kasparov, Stein « est allé au-delà des frontières de l'harmonie Botvinnik-Smyslov, repoussant les limites de notre compréhension du jeu ».

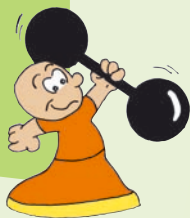
« Karpov a lu quelque part qu'un Fou est plus fort qu'un Cavalier. Dans les mains de Leonid Stein, pas dans les siennes ! »
Kortchnoï

exercices

- p. 2 Niveau 1 Parcours du pion
- p. 3 Niveau 2 Parcours du Cavalier
- p. 4 Niveau 3 Parcours du Fou
- p. 5 Niveau 4 Parcours de la Tour

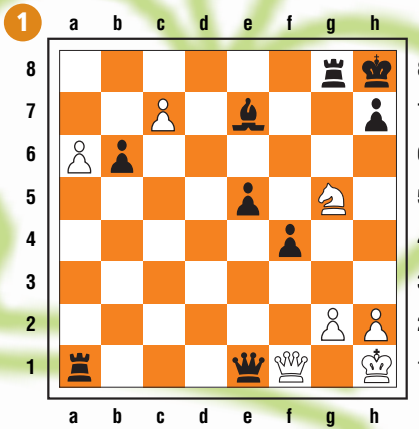
quiz p. 7





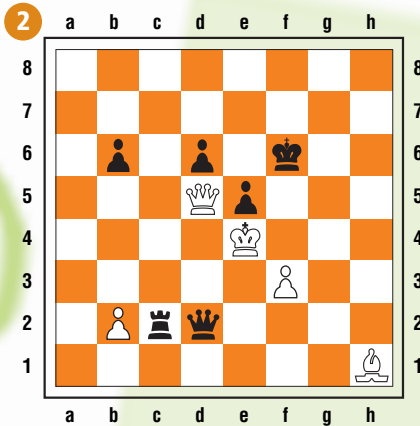
Voyons si tu as le coup d'œil du grand Leonid Stein !

Les Noirs matent en 1 coup.
Facile !



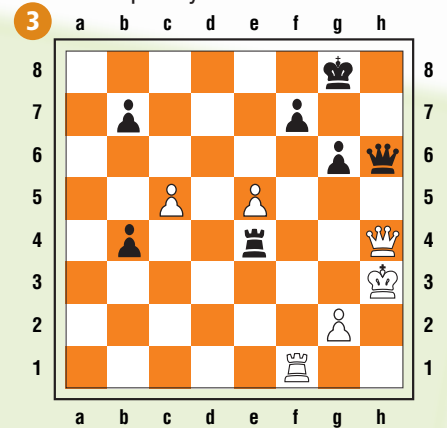
3 pts

Encore un mat en 1 **pour les Noirs.**



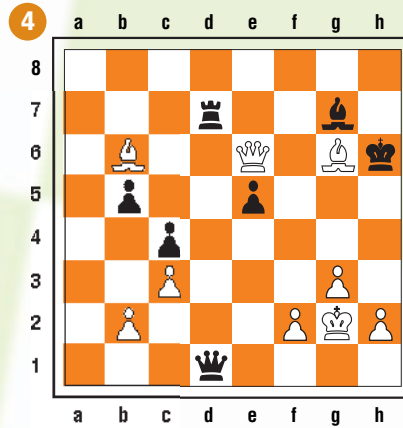
3 pts

Ici, Stein mate le champion du monde Boris Spassky ! **Trait aux Noirs.**



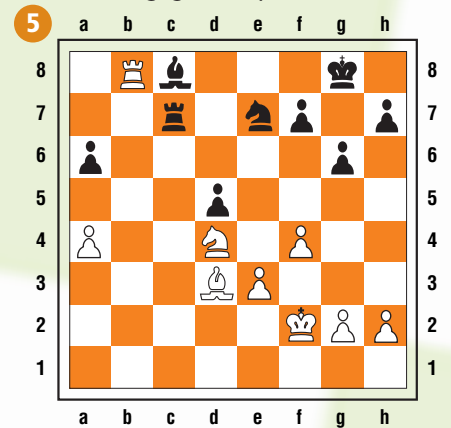
3 pts

Les Blancs matent en 1 coup.



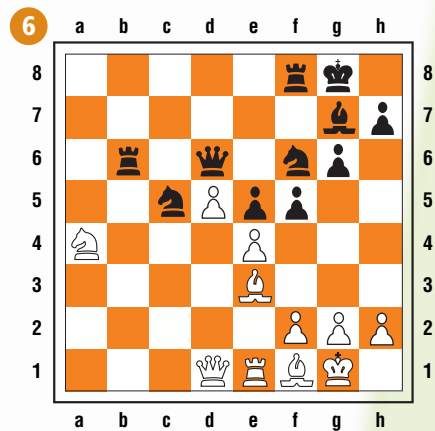
3 pts

Comment les Blancs peuvent-ils gagner un pion ?

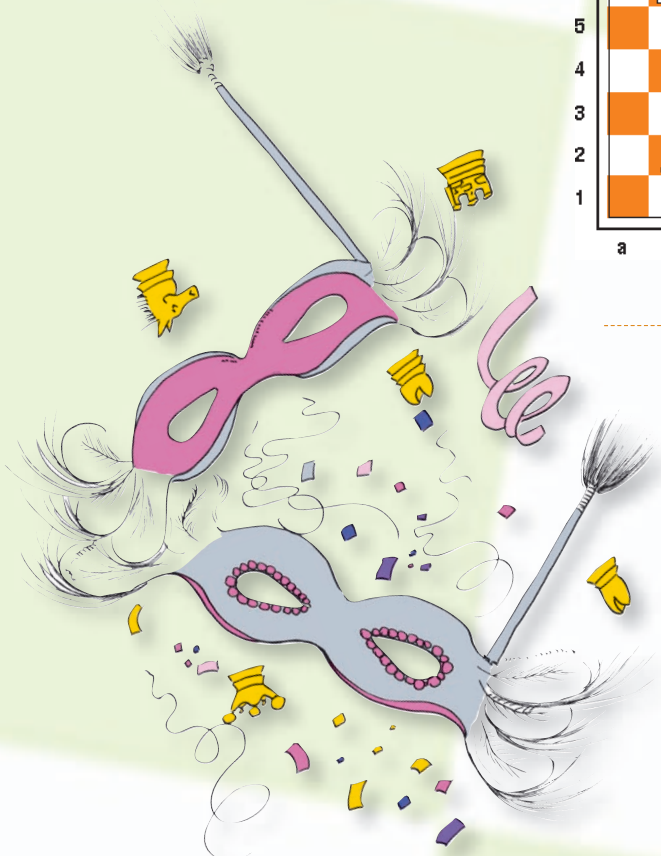


4 pts

Beaucoup de prises sont possibles.
Quel est le meilleur coup blanc ?



4 pts



Quel est ton niveau ?
sur un maximum de 20 points

De 0 à 9 points : Tu es un pion de bronze. Il faut encore t'entraîner !
De 10 à 15 points : Tu es un pion d'argent. Tu sais mater, mais vérifie tes coups avant de jouer !
Plus de 15 points : Bravo ! Tu es un pion d'or ! Tu as le coup d'œil de Leonid Stein !

solutions des exercices
www.echecs.asso.fr

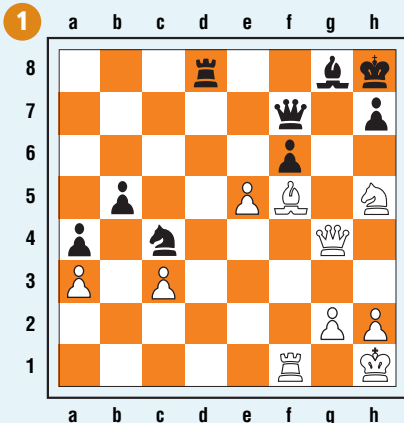


Parcours du Cavalier

Voyons si tu as la vision tactique et la technique de Leonid Stein !

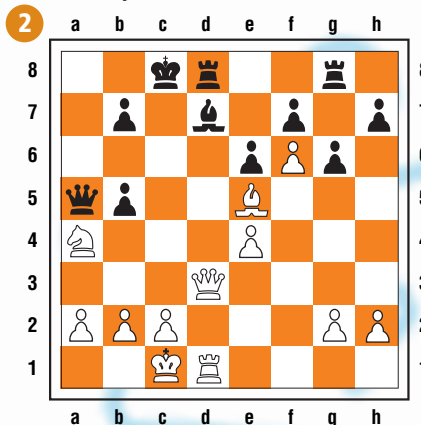
Une petite fourchette et Stein terrasse « le magicien de Riga », Mikhaïl Tal.

Les Noirs jouent.



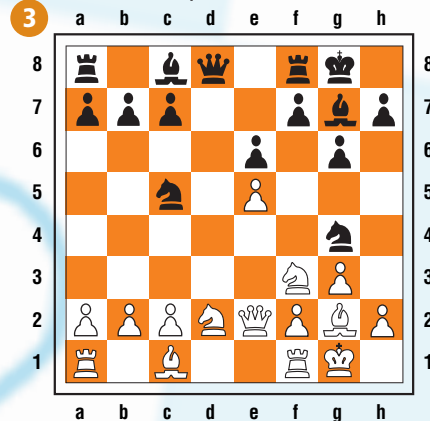
3 pts

Les cases noires sont très faibles. Que joues-tu avec les Blancs ?



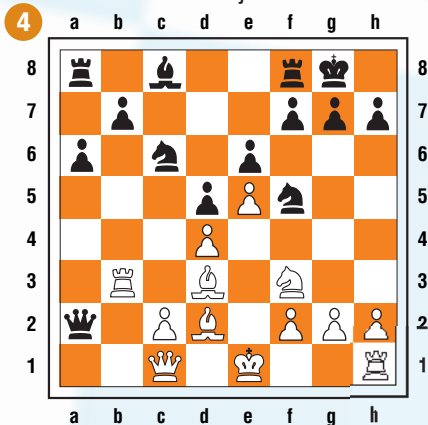
3 pts

Trait aux Blancs. Les Cavaliers noirs ne sont pas défendus...



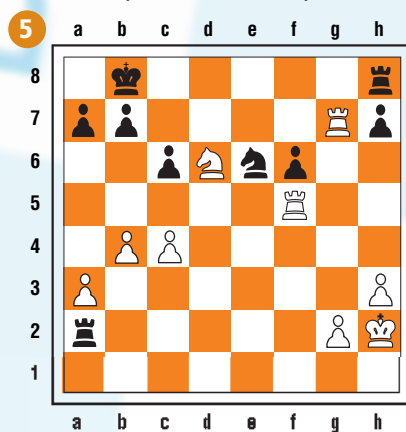
3 pts

La Dame noire s'est aventurée trop loin... Les Blancs jouent.



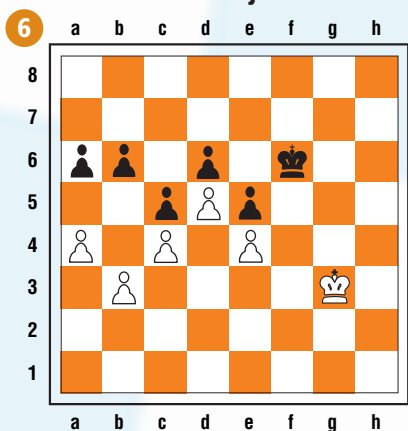
3 pts

Comment poursuivre l'attaque blanche ?



4 pts

Pour finir ce parcours, voyons ta technique. **Les Noirs jouent.**



4 pts



Quel est ton niveau ?
sur un maximum de 20 points

De 0 à 9 points : Tu es un Cavalier de bronze. Tu as une bonne vision du jeu mais il faut encore t'entraîner.

De 10 à 15 points : Tu es un Cavalier d'argent. Tu vois vite mais vérifie tes coups avant de les jouer !

Plus de 15 points : Bravo ! Tu es un Cavalier d'or ! Comme Leonid Stein, tu calcules bien et tu as une bonne technique.

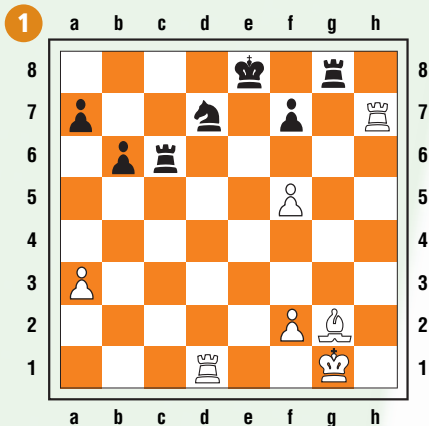
solutions des exercices
www.echecs.asso.fr



Parcours du Fou

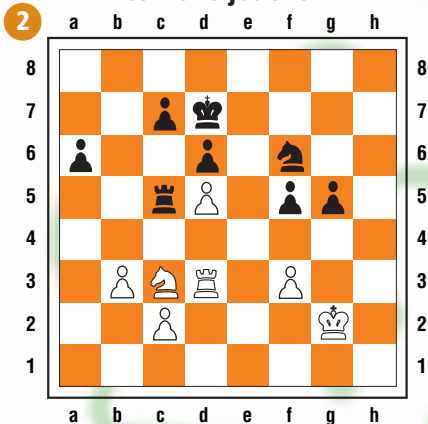
Imagination et précision, voilà les deux armes d'un grand attaquant comme Leonid Stein. À toi de jouer !

Un coup inattendu et Stein prend une pièce au solide Vassily Smyslov !



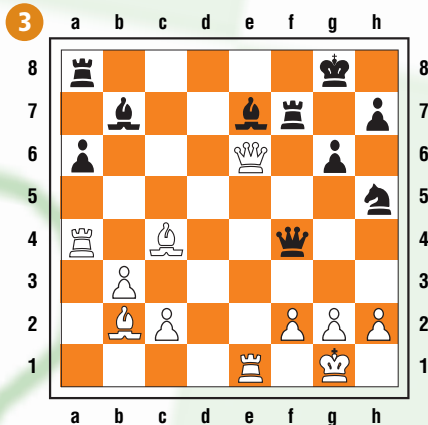
3 pts

Trouve la combinaison qui simplifie tout !
Les Noirs jouent.



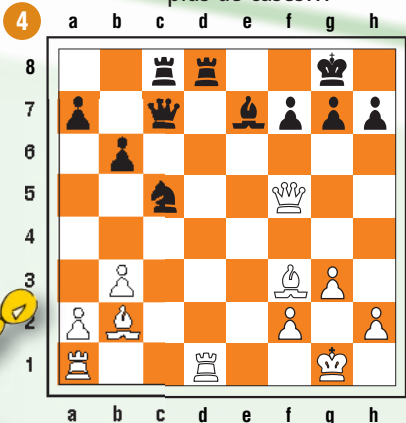
3 pts

Comment gagner une pièce avec les Blancs ?



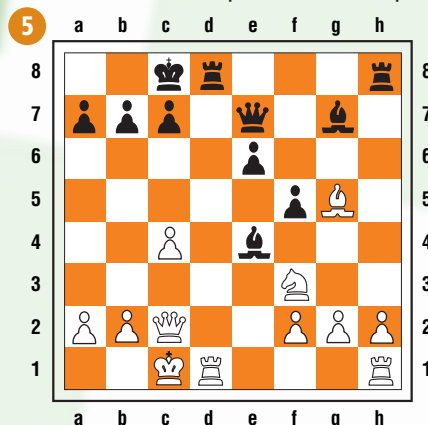
3 pts

La Dame noire n'a presque plus de cases...



3 pts

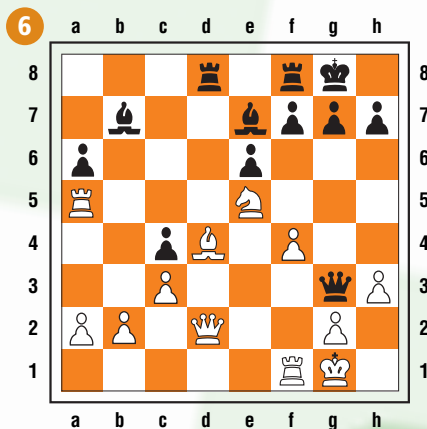
Les Blancs viennent de jouer Fg5 mais Stein, avec les Noirs, a prévu une belle parade.



4 pts

La Dame blanche est liée à la défense du pion g2. Stein place une puissante combinaison !

Trait aux Noirs.



4 pts



Quel est ton niveau ?
sur un maximum de 20 points

De 0 à 9 points : Tu es un Fou de bronze. Il faut encore t'entraîner pour augmenter ton niveau tactique.

De 10 à 15 points : Tu es un Fou d'argent. Tu as une bonne vision tactique mais vérifie tes coups avant de jouer.

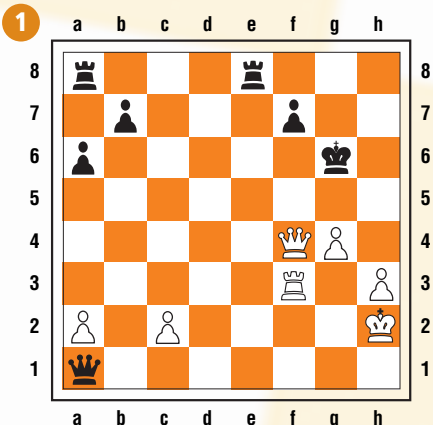
Plus de 15 points : Terrible ! Tu es un Fou d'or ! Imagination et précision. Comme Leonid Stein, tu as tout d'un bon attaquant. Bravo !

solutions des exercices
www.echecs.asso.fr



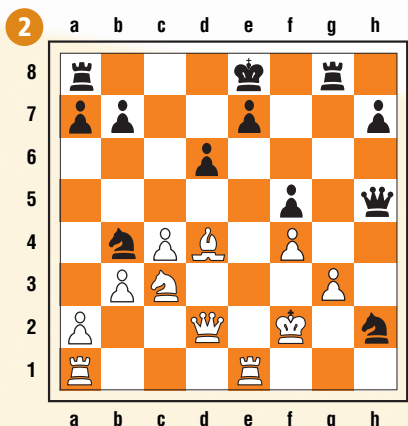
Leonid Stein est appelé « le maître de l'attaque ». Voyons si toi aussi tu es un grand attaquant !

Stein chasse le Roi du « terrible » Victor Kortchnoï. Les Blancs matent en 4.



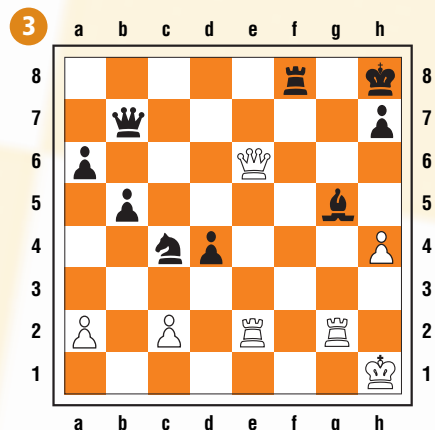
3 pts

Un Roi blanc aussi affaibli ne peut échapper à Leonid Stein. **Les Noirs** matent en 4.



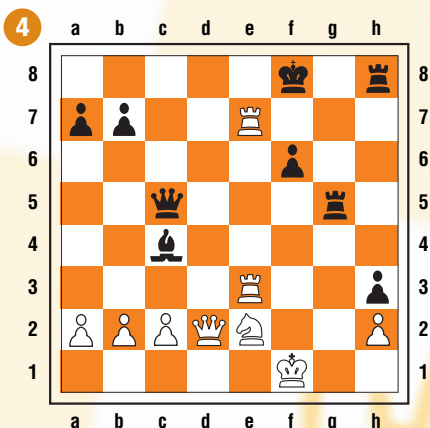
3 pts

Mat en 4 pour les Noirs.



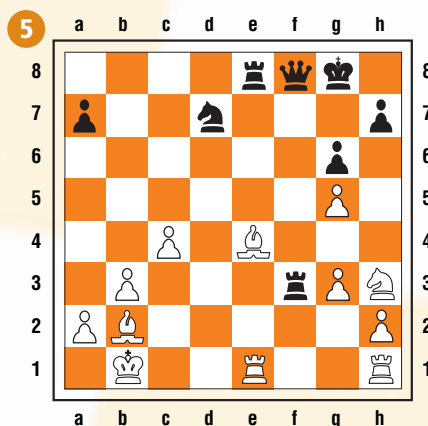
3 pts

Encore un mat en 4 pour les Noirs.



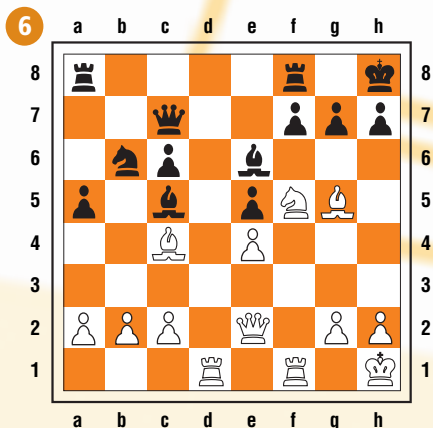
3 pts

Comment poursuivre l'attaque noire ?



4 pts

Stein démolit le roque noir. Une combinaison superbe ! Donne quelques variantes.



4 pts



Quel est ton niveau ?
sur un maximum de 20 points

De 0 à 9 points : Tu es une Tour de bronze. Tu as une bonne vision du jeu mais il faut encore t'entraîner pour augmenter ton niveau tactique.

De 10 à 15 points : Tu es une Tour d'argent. Tu vois les tactiques, mais il faut calculer toutes les variantes !

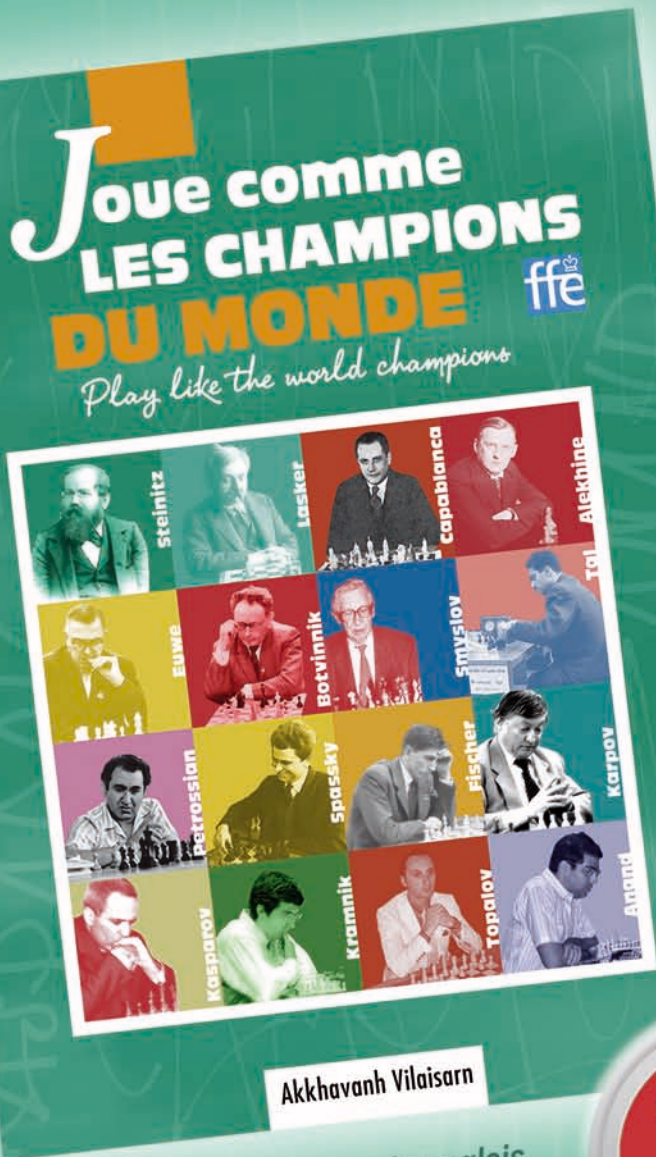
Plus de 15 points : Tu es une Tour d'or ! Tu es très précis lorsque tu calcules tes variantes ! Tu es un « maître de l'attaque » comme Leonid Stein. Bravo !

solutions des exercices
www.echecs.asso.fr

Nouveau !

Découvre les secrets des plus grands joueurs de tous les temps !

Attaque comme l'ogre de Bakou
Combine comme le magicien de Riga
Defends comme le tigre d'acier



Bilingue français-anglais

10€
+ 1,90€
frais de port



Epate tes amis, progresse et joue comme UN champion du monde !



1 Aujourd'hui quel est le style le plus courant de pièces d'échecs ?

- a) Régence
- b) Staunton
- c) Napoléon

2 Que signifie "pièces lourdes" ?

- a) Des pièces qui se déplacent lentement
- b) Les Dames et les Tours
- c) Des pièces plombées et feutrées

3 Quelles colonnes composent l'Aile Dame ?

- a) Colonnes a, b, c et d
- b) Colonnes e, f, g et h
- c) Colonnes b, c, d et e

4 En général, de combien de temps dispose chaque joueur en blitz ?

- a) 5 minutes
- b) 15 minutes
- c) 30 minutes

5 Contre qui Vishy Anand a-t-il défendu victorieusement son titre mondial en 2010 ?

- a) Veselin Topalov
- b) Vladimir Kramnik
- c) Vassily Ivantchuk

6 Je fus Champion du Monde et président de la F.I.D.E.

- a) Max Euwe
- b) Vassili Smyslov
- c) Efim Bogolioubov

7 Du 14 au 21 avril prochain se déroulera à Nîmes un grand événement échiquéen :

- a) Les championnats de France des jeunes
- b) Les championnats d'Europe des jeunes
- c) Le 87^e championnat de France

8 Qu'appelle-t-on un coup prophylactique ?

- a) Une gaffe qui permet un gain rapide de l'adversaire
- b) Un coup gagnant, uniquement en cas de mauvais coup de l'adversaire
- c) Un coup exécuté afin de prévenir une menace potentielle de l'adversaire

9 Dans quel film d'Ingmar Bergman, un chevalier défie-t-il la mort dans une partie d'échecs ?

- a) Le septième sceau
- b) Le septième sot
- c) Les sept saut

10 Comment se nomme cette variante de la défense sicilienne caractérisée par les coups suivants : 1.e4 c5 2.Cf3 Cc6 3.d4 cxd4 4.Cxd4 Cf6 5.Cc3 e5 ?

- a) La Sveshnikov
- b) La Kalashnikov
- c) La Taïmanov

Échec et Mat Junior est un supplément du magazine Échec et Mat.

Ont collaboré à ce numéro :
Akhavanh Vilaisarn (exercices, illustrations)
Jean-Philippe Orsoni (quiz)
Lesia Dottori (illustrations)
Rédacteur en chef : Léo Battesti
Impression : S.T.I.N. imprimerie Toulouse

Nous rappelons aux responsables des Ligues, Comités Départementaux, Clubs ou établissements scolaires qu'ils peuvent se procurer gratuitement Échec et Mat Junior. Il leur suffit de prendre en charge les frais d'expédition pour des commandes minimum de 50 exemplaires par mois (10 numéros par an) :
50 ex. : 110 € - 100 ex. : 130 €
200 ex. : 150 € - 500 ex. : 230 €

Adressez vos commandes et règlements à :
FFE • BP 10054
78185 St Quentin en Yvelines Cedex
Tél : 01 39 44 65 82
Julien.thipineau@echecs.asso.fr

Les solutions des différents diagrammes sont disponibles sur le site fédéral :

www.echecs.asso.fr

Il s'agit du site de la Fédération Française des Échecs.

Vous y trouverez toute l'actualité échiquéenne française.

Vous pourrez également prendre connaissance des coordonnées des clubs d'Échecs de votre région.

la boutique FFE

Les meilleures parties de Garry Kasparov
par Igor Stohl
Edition Olibris
32€

Vive les échecs !
Par Philippe Pieriot
Edition Olibris
24€

Premiers cours d'échecs
Réalisé par A. Vilaisarn
Très utile pour enseigner dans les écoles
Animateur diplômé : 22€
Prix public : 39€

Pendule Silver
L'unité : 64€
À partir de 5 : 57€

Shredder 9
7 fois champion du monde des jeux d'échecs. Il offre toutes les possibilités d'apprentissage pour les débutants.
39,99€

Cahier d'exercices
40 pages
280 diagrammes
Format 15x21
La version économique noir et blanc : 4€ (à partir de 5)
8€

Jeu plastique 11€
Jeu n°5 homologué avec son tapis en vinyl. Idéal pour les écoles. 5 pièces minimum.

Echiquier mural 60€
Echiquier mural roulant avec sa housse de transport

Passer vos commandes sur www.echecs.asso.fr

échec & mat

le magazine de la Fédération Française des Échecs interactif

Pour avoir accès à Échec & mat

contactez-nous à

echecetmat@echecs.asso.fr

vous recevrez un lien vous permettant de consulter gratuitement votre nouveau magazine interactif

Jouer

En cherchant à résoudre des mats.
Il suffit de cliquer sur la position et de proposer un coup en déplaçant une pièce.



Progresser

Avec des conseils de formateurs et des commentaires de parties.



S'informer

Accès à des reportages vidéos sur l'actualité échiquéenne en France et dans le monde.

