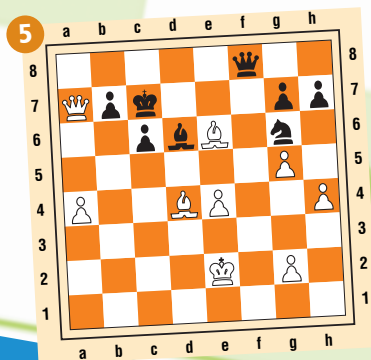
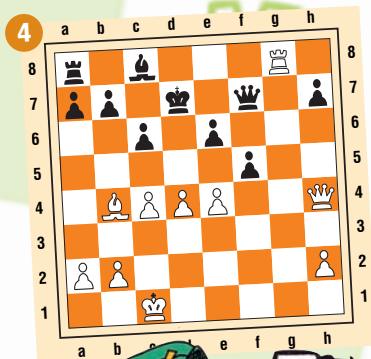
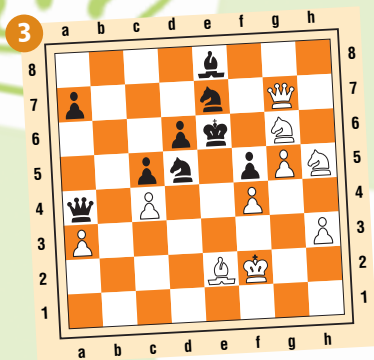
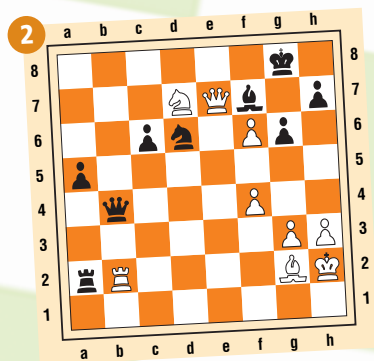
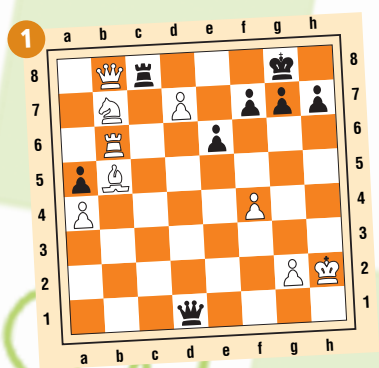


# échecs Junior

ffé  
FÉDÉRATION FRANÇAISE DES ÉCHECS

n° 47 juin 2011

## Les Blancs matent en un coup



## Spécial Mikhaïl BOTVINNIK

Mikhaïl Moisevitch Botvinnik devient le 6<sup>e</sup> champion du monde en remportant le tournoi de « La Haye-Moscou » en 1948. La victoire de Botvinnik sur les 4 meilleurs joueurs de l'époque est écrasante et son règne marque le début de l'hégémonie russe sur l'échiquier mondial. Botvinnik considère les échecs comme une science. Rigoureux, discipline, préparation caractérisent son jeu. Sa profondeur stratégique, son sens positionnel, la logique et la précision de ses coups étaient redoutés de tous. Sa force de concentration et sa volonté de vaincre étaient sans faille. De 1948 à 1963, il a défend son titre contre des joueurs extraordinaires comme Bronstein, Smyslov ou Tal. En 1970, il met fin à sa carrière de joueur et dirige « l'école Botvinnik », la meilleure école d'échecs d'URSS. Il a formé entre autres les champions du monde Kasparov, Karpov et Kramnik. On le surnomme « le patriarche ».

### exercices

- p. 2 Niveau 1 Parcours du pion
- p. 3 Niveau 2 Parcours du Cavalier
- p. 4 Niveau 3 Parcours du Fou
- p. 5 Niveau 4 Parcours de la Tour

quiz p. 7





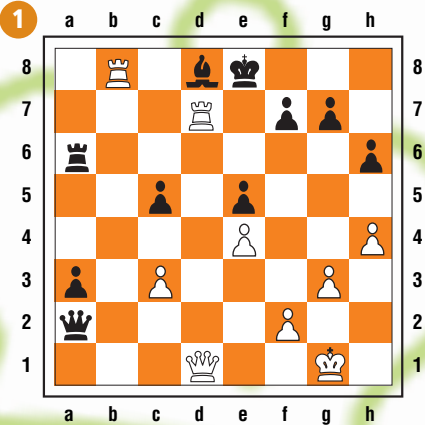
# Parcours du pion

Es-tu aussi fort que Botvinnik pour finir une partie, pour mater ou pour gagner du matériel ?

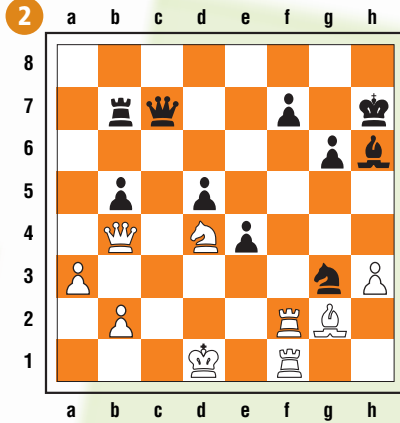
Un mat simple avec les pi ces lourdes.

Le Fou en h6 surveille et la Dame est aux Noirs de force ! Attention

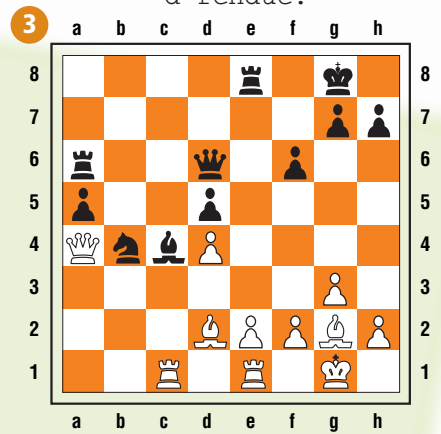
Une pi ce noire n est pas d fendue.



3 pts



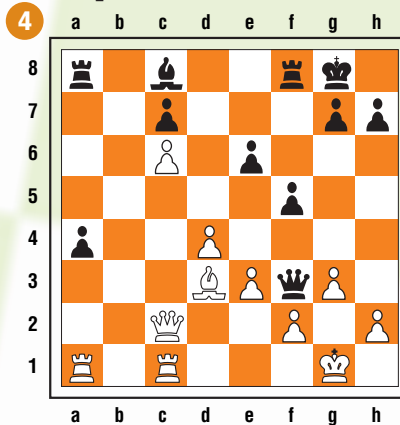
3



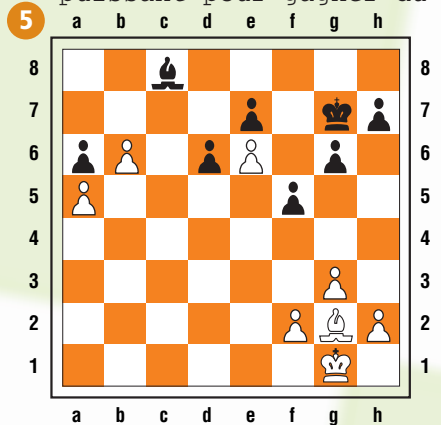
3

Comment gagner simplement un pion ? Tu as les Blancs.

Les Blancs ont un coup tr s puissant pour gagner du

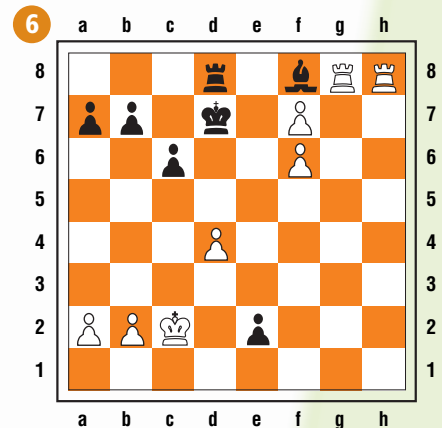


3



4

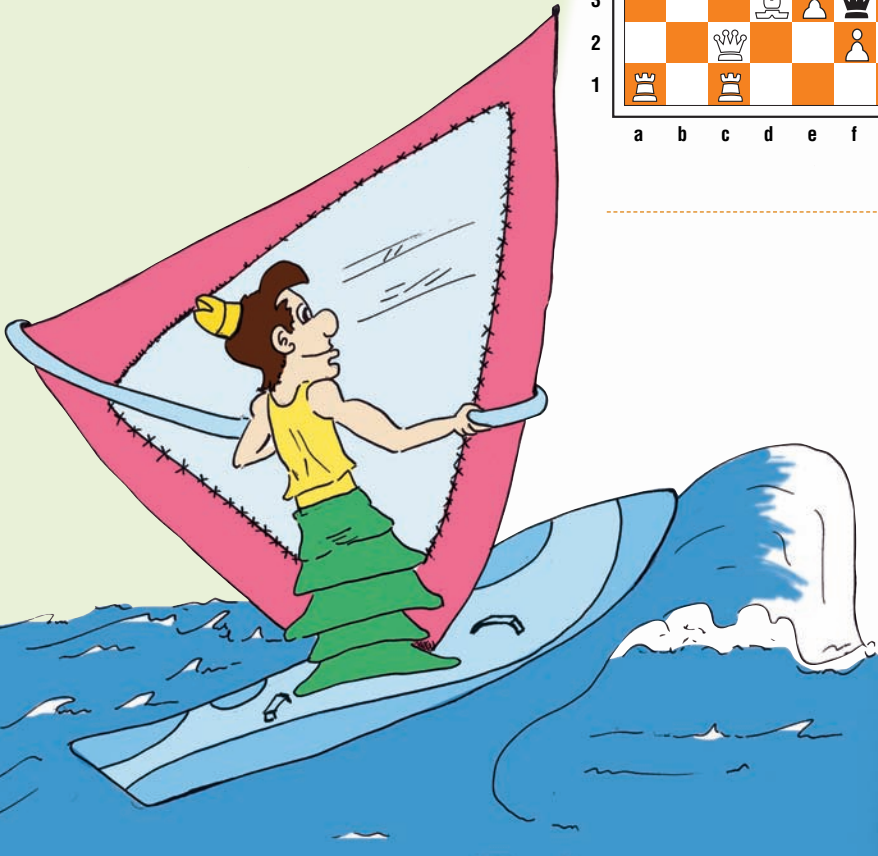
Le pion noir est une case de la promotion. Comment joues-tu



4

“ Tout change constamment, y compris dans le monde des échecs. ”

Mikhaïl Botvinnik



Quel est ton niveau ?  
sur un maximum de 20 points

De 0 à 9 points : Tu es un pion de bronze. Il faut encore t entra ner !  
De 10 à 15 points : Tu es un pion d argent. Tu calcules vite, mais v rifie avant de jouer !  
Plus de 15 points : Bravo ! Tu es un pion d'or ! Tu es tr s efficace. Tu as un excellent coup d'il.

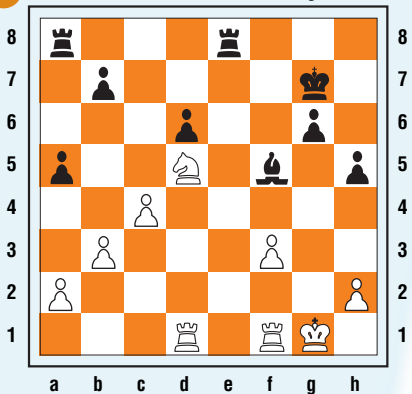
solutions des exercices  
www.echecs.asso.fr



Une petite fourchette et les Blancs gagnent du matériel.

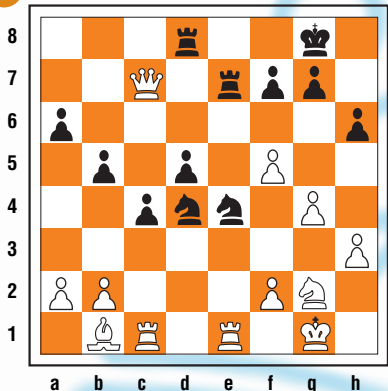
Voyons si tu as la vision tactique de Botvinnik. Dans ce parcours, tu dois mater en 2 coups, gagner du matériel ou encore montrer ta technique en finale.

1 a b c d e f g h



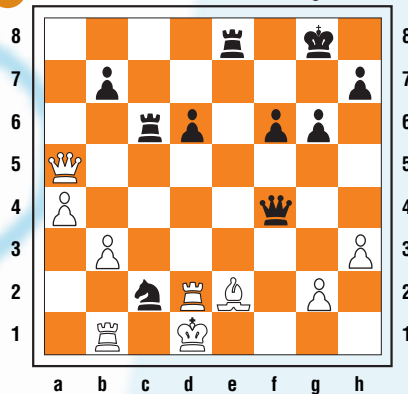
Les Cavaliers noirs tournent autour du Roi et mate **Trait**

2 a b c d e f g h



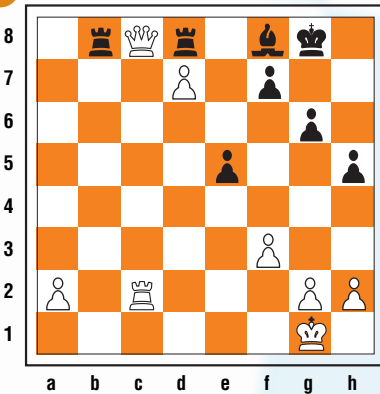
Les Noirs matent de 2 façons différentes. Peux-tu donner les variantes?

3 a b c d e f g h



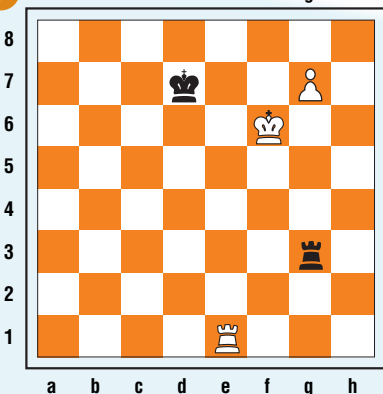
Voyons ta technique. Quelle est la façon la plus simple de jouer cette position?

4 a b c d e f g h



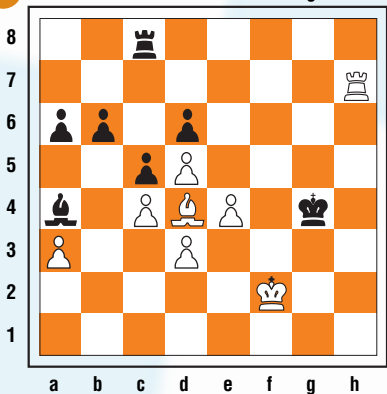
Encore un peu de technique. Que joues-tu avec les Blancs?

5 a b c d e f g h

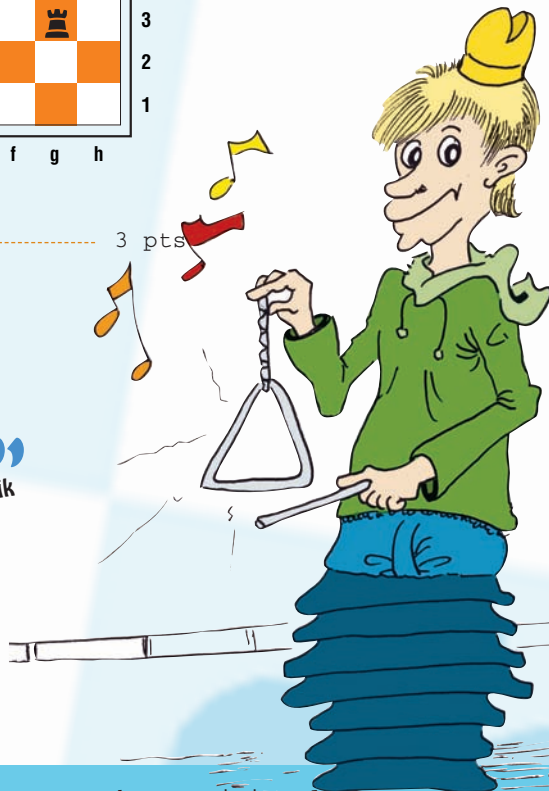


Combat de titans entre Botvinnik et Smyslov. Les Blancs terminent

6 a b c d e f g h



« Les échecs, c'est l'art de l'analyse. »  
Mikhaïl Botvinnik



**Quel est ton niveau ?**  
sur un maximum de 20 points

De 0 à 9 points : Tu es un Cavalier de bronze. Tu as une bonne vision du jeu, mais il faut encore t'entraîner.

De 10 à 15 points : Tu es un Cavalier d'argent. Tu vois vite mais vérifie tes coups

avant de les jouer !

Plus de 15 points : Bravo ! Tu es un Cavalier d'or ! Tu as le coup d'œil de Botvinnik



# niveau 3



# Parcours du Fou

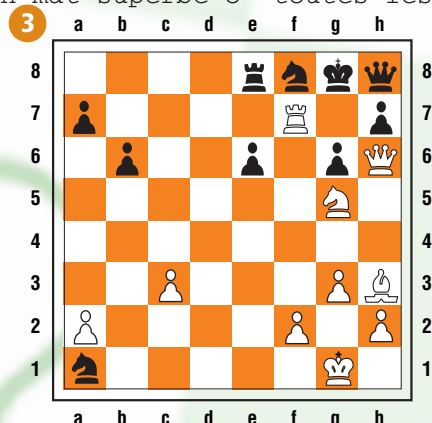
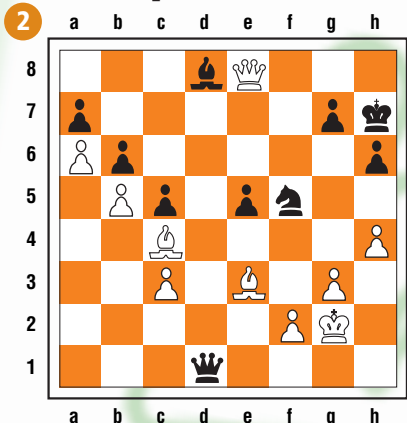
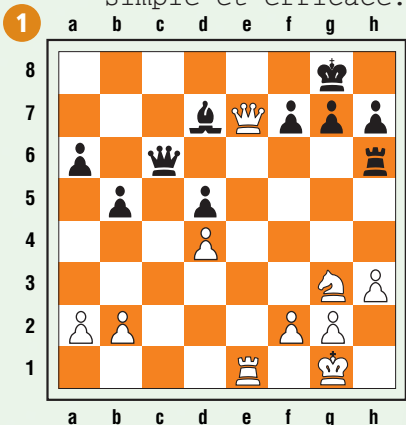
Dans ce parcours, tu dois trouver des mats en 3 coups et montrer tes talents de joueur d'attaque !

Un mat en 3 coups sur le thème du mat du couloir. Simple et efficace.

Le mécanisme de ce mat classique est connu.

Botvinnik coordonne merveilleusement ses pièces.

Un mat superbe où toutes les pièces



3

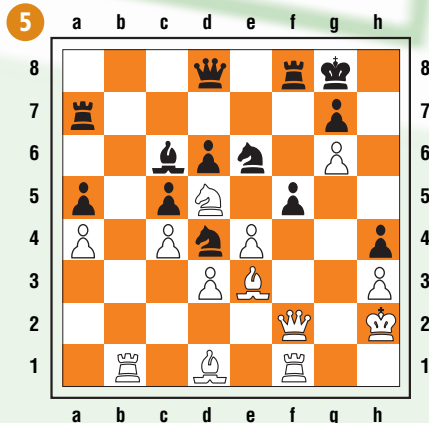
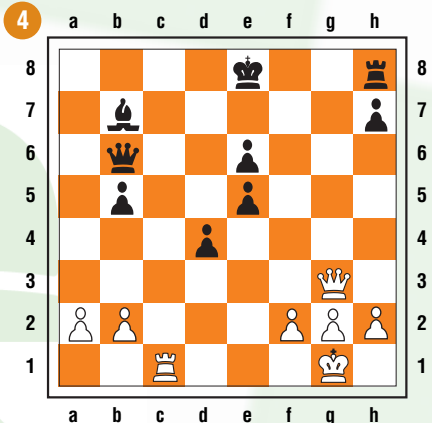
3 pts

3 pts

1948. Championnat du monde.

Botvinnik exécute littéralement le Roi blanc.

Une brillante combinaison blanche met fin à la résistance.

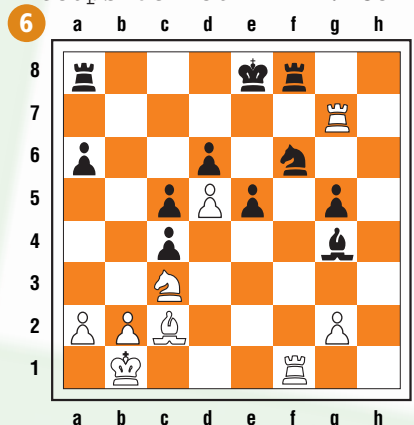


« Je fais ceci parce que dans cinquante coups j'obtiens cela ; je m'appelle Mikhaïl Moïsevitich Botvinnik. »  
Mikhaïl Botvinnik

3 pts

4 pts

Championnat du monde 1961. Le "magicien de Riga", Mikhaïl Tal lui-même, succombe aux coups de Botvinnik. Comment



4 pts



Quel est ton niveau ?  
sur un maximum de 20 points

De 0 à 9 points : Tu es un Fou de bronze. Il faut encore t'entraîner pour augmenter ton niveau tactique.

De 10 à 15 points : Tu es un Fou d'argent. Tu as un bon coup d'œil mais vérifie tes coups avant de jouer.

Plus de 15 points : Terrible ! Tu es un Fou d'or ! Ta puissance tactique est aussi impressionnante que celle de Botvinnik. Bravo !

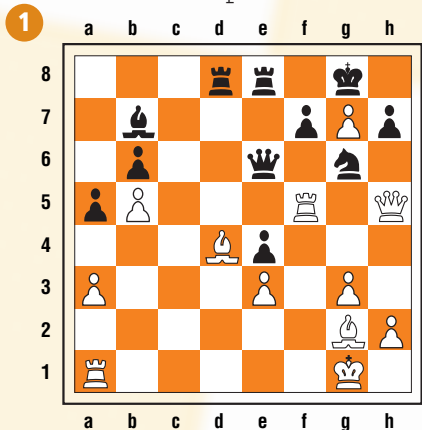
solutions des exercices  
[www.echecs.asso.fr](http://www.echecs.asso.fr)



## Parcours de la Tour

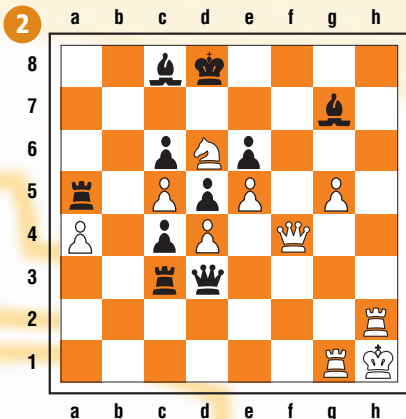
Voyons si tu as la précision de Botvinnik lorsque tu attaques. La difficulté consiste à donner toutes les variantes. À toi de jouer !

Trait aux Blancs. Un mat en 4 tout en puissance !



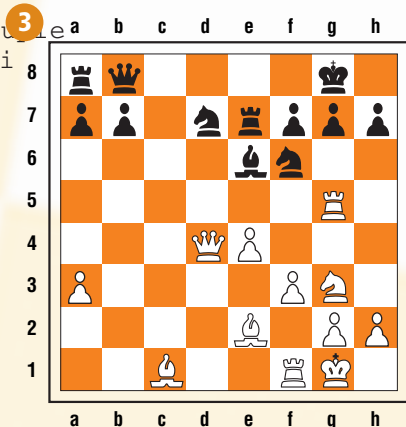
3 pts

Une petite déviation et le coup "Dame-Cavalier" mate le Roi



3

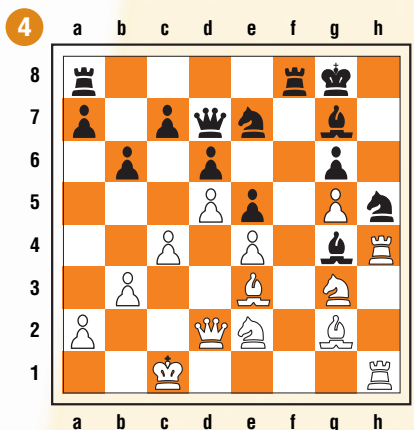
Comment poursuivre l'attaque blanche? Il faut attirer le Roi



3

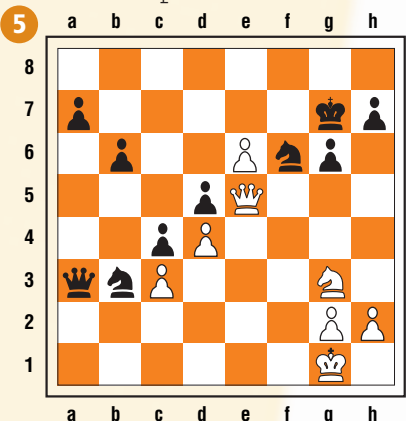
Championnat du monde 1960 entre Botvinnik et "le magicien de Riga", Mikhaïl Tal. Il faut être très précis

Comment profiter de l'affaiblissement des cases

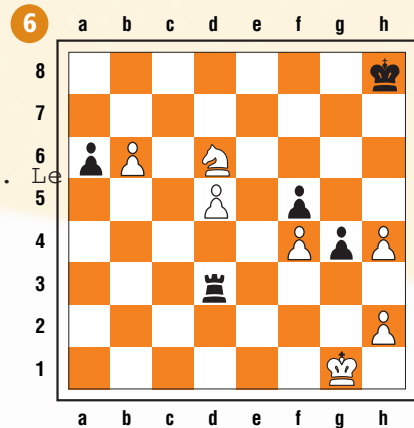


3

Botvinnik vient bout de "l'invincible" Capablanca. Le pion e6 est



4



4

« La logique est l'étude des lois de la réflexion et les échecs reflètent, en tant qu'art, le côté logique de la réflexion, sous la forme d'images artistiques. »  
Mikhaïl Botvinnik

**Quel est ton niveau ?**  
sur un maximum de 20 points

De 0 à 9 points : Tu es une Tour de bronze. Tu as une bonne vision du jeu

mais il faut encore t'entraîner pour augmenter ton niveau tactique.

De 10 à 15 points : Tu es une Tour d'argent. Tu vois bien les tactiques, mais il faut calculer

toutes les variantes !

Plus de 15 points : Tu es une Tour d'or ! Comme Botvinnik, tes attaques sont précises. ?

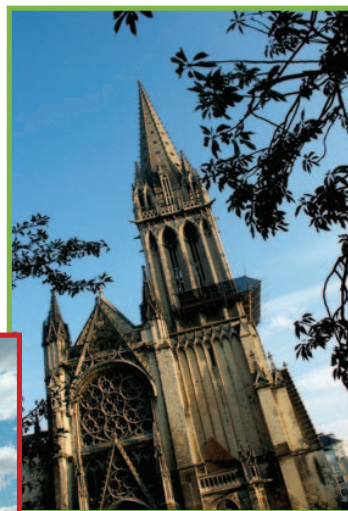
solutions des exercices  
[www.echecs.asso.fr](http://www.echecs.asso.fr)

# CAEN 2011

## 86<sup>e</sup> CHAMPIONNAT DE FRANCE



**BNP PARIBAS**  
La banque d'un monde qui change



Guichard@Office du Tourisme de Caen



www.region-basse-normandie.fr



15 au 27 août 2011

# Université de Caen

Esplanade de la Paix

### Bulletin d'inscription

à envoyer à

**FFE - Joëlle Mourgues - BP10054**  
**78185 St-Quentin-en-Yvelines Cedex**  
**01 39 44 65 81 - joelle.mourgues@echecs.asso.fr**

**NOM** : .....

**PRÉNOM** : .....

**Nationalité (1)** : .....

**Tél** : ..... **Mobile** : .....

**e-mail** : .....

**Adresse** : .....

**Code postal** : .....

**Localité** : .....

**Club** : .....

**Ligue** : .....

**Date de naissance** : ..... **Code FFE** : .....

**Elo** : ..... **Titre** : .....

(1) Les joueurs de nationalité autre que française sont admis, à condition d'être licenciés à la FFE depuis au moins deux saisons et de résider en France depuis au moins deux ans. En outre, s'ils possèdent un Elo FIDE, ils doivent être inscrits sous le code FRA. Les joueurs de nationalité française non licenciés à la FFE peuvent participer à condition de prendre une licence sur place.

#### Tournoi demandé :

- |                                    |   |
|------------------------------------|---|
| <input type="checkbox"/> Accession | <input type="checkbox"/> Accession féminine                     |
| <input type="checkbox"/> Vétérans  | <input type="checkbox"/> Open A <input type="checkbox"/> Open B |
| <input type="checkbox"/> Open C    | <input type="checkbox"/> Open D                                 |

#### Droits d'inscription :

- Gratuit pour GMI et MI, demi-tarif pour MF
- joueurs nés avant le 1/1/91 : **66€** (80€ après 31/07/11)
- joueurs nés en 1991 et après, MF : **33€** (40€ après 31/07/10)

Ci-joint chèque de ..... € à l'ordre de la FFE.



Guichard@Office du Tourisme de Caen

#### HORAIRES

■ **NATIONAUX A & B** : du 15 au 26 août  
1<sup>re</sup> ronde le 15 août à 15h00  
les 10 autres rondes à 16h00

*Journée de repos*  
Dimanche 15 août 2011  
27 août : départages éventuels

■ **NATIONAL FÉMININ** : 16 au 26 août  
1<sup>re</sup> ronde le 16 août à 16h00  
les 9 autres rondes à 16h00

*Journée de repos*  
Dimanche 21 août 2011  
27 août : départages éventuels

■ **OPENS & ACCESSION FÉMININE** :  
16 au 27 août  
1<sup>re</sup> ronde 10 août à 15h00  
Rondes 2 à 10 à 14h30

*Journée de repos*  
Lundi 22 août 2011  
Dernière ronde :  
27 août à 10h00

**CÉRÉMONIE DE CLÔTURE**  
**27 août à 17h30**

#### CADENCE

(pour tous les tournois) :  
[1h30/40 cps + 30 min] + 30 sec./cp

#### LES TOURNOIS

- National A : 12 joueurs sélectionnés
- National B : 12 joueurs sélectionnés
- National Féminin : 6 joueuses sélectionnées
- Accession : Élo ≥ à 2200
- Accession féminine : Élo ≥ à 1800
- Open A : Élo ≥ 2000 à 2200
- Open B : Élo ≥ 1800 à 2000
- Open C : Élo ≥ 1500 à 1800
- Open D : Élo ≤ 1500 et non classé
- Vétérans : nés avant le 01/01/1956

*Pour la première fois, Caen accueillera le championnat de France et offrira pendant les 13 jours de la manifestation un cadre de qualité, forte d'un patrimoine historique remarquable, d'un espace vert exceptionnel de parcs et de jardins, d'un port de plaisance au cœur de la ville et d'un dynamisme tourné vers l'avenir.*

**Caen,**  
*"la ville capitale"*  
vous attend du 15 au 27 août.

#### HÉBERGEMENT

En partenariat avec la FFE, les **RÉSIDENCES SPHINX** offrent une gamme étendue de logements meublés du studio de 21 m<sup>2</sup> à l'appartement. Des tarifs spécial Championnat, attractifs, sont proposés pour la durée du championnat, du samedi 14 août à 14h au dimanche matin 28 août.

Fiche de réservation et renseignements sur page spéciale Championnat de France du site fédéral [www.echecs.asso.fr](http://www.echecs.asso.fr)



Université de Caen  
Basse-Normandie



# Quiz spécial

Ferais-tu un bon arbitre ? Teste tes connaissances en matière d'arbitrage !

**1** En partie blitz, un joueur est-il autorisé à prendre le Roi de l'adversaire ?

- a) Oui.
- b) Non. On arrête la pendule et on fait constater le coup illégal.

**2** En blitz, l'arbitre voit un joueur toucher une pièce, mais en jouer une autre. Son adversaire ne voit rien. L'arbitre ne dit rien. A-t-il raison ?

- a) Oui. L'arbitre n'intervient qu'à la demande de l'adversaire.
- b) Non. L'arbitre doit intervenir.

**3** En blitz, un joueur garde sa main sur la pendule, pour gagner du temps. L'arbitre ne dit rien. A-t-il raison ?

- a) Oui. En Blitz l'arbitre ne doit rien dire.
- b) Non, il faut intervenir.
- c) L'arbitre n'intervient que si l'adversaire demande.

**4** En blitz, l'arbitre constate que les deux drapeaux sont tombés. Quel est le score de cette partie ?

- a) Gain pour celui qui, le drapeau est tombé en dernier, sur tout moignage d'une tierce personne.
- b) Gain pour celui qui le déclare en premier.
- c) Nulle

**5** En blitz, tu vois les deux Rois en échec. Que fais-tu si tu es l'arbitre ?

- a) Tu n'interviens pas. Il faut attendre une réaction d'un des 2 joueurs.
- b) Tu reviens au premier coup illégal, si tu le vois.
- c) Tu déclares la partie nulle.

**6** En partie longue, l'annonce de l'échec est obligatoire. Vrai ou faux ?

- a) Vrai
- b) Faux

**7** Un joueur note ses coups en faisant des figurines plus ou moins ressemblantes.

- a) Tu n'interviens car ce n'est pas conforme à l'art 3. Il faut noter avec des lettres.
- b) Tu n'interviens seulement si la notation n'est compréhensible.
- c) Tu n'interviens seulement si son adversaire te le demande.

**8** En partie longue, lorsqu'un joueur fait un coup irrégulier, l'arbitre ajoute 3 min à la pendule de l'adversaire

- a) Vrai
- b) Faux, l'arbitre ajoute 2 min à la pendule de l'adversaire

**9** c) Faux, l'arbitre ajoute 5 min à la pendule de l'adversaire

**10** Une pendule doit systématiquement être placée à la droite des Noirs, l'arbitre n'a pas autorité pour décider d'un autre emplacement.

- a) Vrai
- b) Faux

## Solutions

1 point par bonne réponse

**Nouveau !**

Cahier d'exercices

niveau débutant



Plus de 200 diagrammes pour une progression rapide

Format 15x21

Des règles du jeu aux premières armes : mat, fourchette, clouage, découverte...

Tout l'arsenal tactique indispensable pour devenir un champion

8 €

1 unit

4 € version noir et blanc

Et toujours disponible...

le cahier d'exercices niveaux 1 et 2

40 pages

280 diagrammes

Format 15x21

Mat en 1 et 2 coups, fourchette, clouage, enfilade, attaque à la découverte, coup du berger...



8 €

1 unit

4 € version noir et blanc

## BON DE COMMANDE

à adresser, accompagné de votre règlement, à :  
**FFE - Service expéditions - BP 10054**  
**75185 Saint-Quentin-en-Yvelines Cedex**

- Cahier d'exercices **niveau débutant** : ..... 8.€ x =

Nom : ..... €

- Cahier d'exercices **niveau débutant version noir et blanc** : .....

Pris exemplaires minimum) : ..... 4.€ x =  
 ..... €

**TOTAL :**

Adresse : ..... €

Code postal : ..... Ville : .....

chec et Mat Junior est un supplément du magazine chec et Mat.

Ont collaboré ce numéro :  
 Akkhavanh Vilaisarn (exercices, illustrations)  
 Jean-Philippe Orsoni (quiz)  
 Lesia Dottori (illustrations)  
 Rédacteur en chef : L o Battesti  
 Impression : S.T.I.N. imprimerie Toulouse  
 Nous rappelons aux responsables des Ligues, Comités Départementaux, Clubs ou établissements scolaires qu'ils peuvent se procurer gratuitement chec et Mat Junior. Il leur suffit de prendre en charge les frais d'expédition pour des commandes minimum de 50 exemplaires par mois (10 numéros par an) :  
 50 ex. : 11€ - 100 ex. : 18€  
 200 ex. : 25€ - 500 ex. : 38€  
 Adressez vos commandes et règlements :

Les solutions des différents diagrammes sont disponibles sur le site officiel : [www.echecs.asso.fr](http://www.echecs.asso.fr)  
 Il s'agit du site de la Fédération Française des échecs. Vous y trouverez toute l'actualité française. Vous pourrez également

## la boutique FFE



**Les meilleures parties de Garry Kasparov**  
par Igor Stohl  
Edition Olibris  
**32€**



**Comment battre papa aux échecs**  
Par Murray Chandler  
Edition Olibris  
**13€**

**Premiers cours d'échecs**  
Réalisé par A. Vilaisarn  
Très utile pour enseigner dans les écoles  
Animateur diplômé : **22€**  
Prix public : **39€**



**Jeu plastique** **11€**  
Jeu n°5 homologué avec son tapis en vinyl. Idéal pour les écoles. 5 pièces minimum.



**Pendule Silver**  
L'unité : **64€**  
À partir de 5 : **57€**



**Shredder 9**  
7 fois champion du monde des jeux d'échecs. Il offre toutes les possibilités d'apprentissage pour les débutants.  
**39,99€**



**Cahier d'exercices**  
40 pages  
280 diagrammes  
Format 15x21  
La version économique noir et blanc : 4€ (à partir de 5)  
**8€**



**Echiquier mural**  
Echiquier mural roulant avec sa housse de transport  
**60€**

Passez vos commandes sur [www.echecs.asso.fr](http://www.echecs.asso.fr)

# échec & mat

le magazine de la Fédération Française des Échecs interactif

Pour avoir accès à Échec & mat

contactez-nous à

[echecetmat@echecs.asso.fr](mailto:echecetmat@echecs.asso.fr)

vous recevrez un lien vous permettant de consulter gratuitement votre nouveau magazine interactif

### Jouer

En cherchant à résoudre des mats.  
 Il suffit de cliquer sur la position et de proposer un coup en déplaçant une pièce.



### Progresser

Avec des conseils de formateurs et des commentaires de parties.



### S'informer

Accès à des reportages vidéos sur l'actualité échiquéenne en France et dans le monde.

