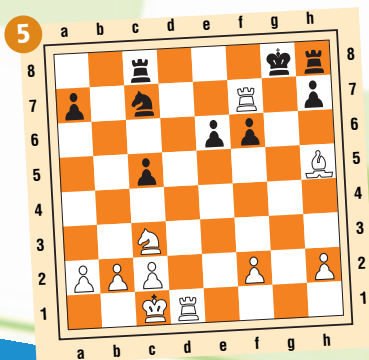
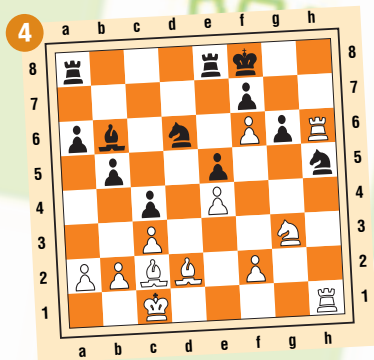
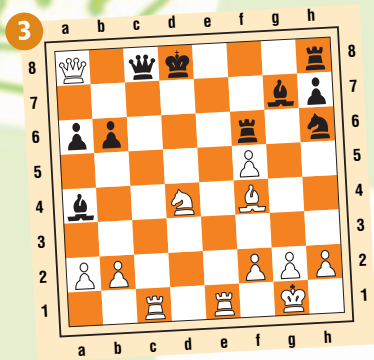
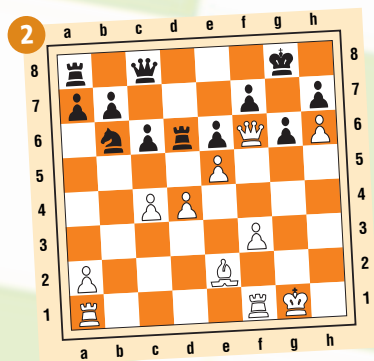
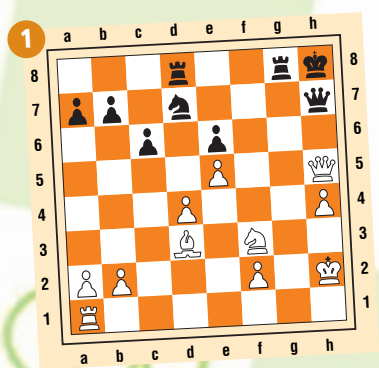


Les Blancs matent en un coup



Spécial Garry KASPAROV



Garry Kimovitch Kasparov devient le 13^e champion du monde en battant Anatoly Karpov en 1985. Considéré par certains comme le plus grand champion de tous les temps, il est l'homme de tous les superlatifs. Il a été le plus jeune champion du monde de l'histoire (à 22 ans). 1^{er} joueur à avoir franchi la barre mythique des 2800 elo, il a obtenu le classement élo le plus élevé jamais enregistré (2 851 elo). Joueur d'attaque par excellence, il est d'une précision terrifiante dans les ouvertures. Doté d'une puissance tactique phénoménale, on dit de lui qu'il est un « monstre aux cent yeux qui voient tout ». Sa combativité et sa rage de vaincre sont légendaires. On le surnomme "l'Ogre de Bakou".

“ Il n'y a pas de sport plus violent que les échecs. ”

exercices

- p. 2 Niveau 1 Parcours du pion
- p. 3 Niveau 2 Parcours du Cavalier
- p. 4 Niveau 3 Parcours du Fou
- p. 5 Niveau 4 Parcours de la Tour

QUIZ p. 7

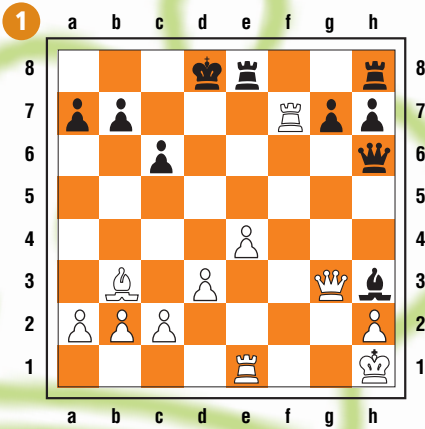




Parcours du pion

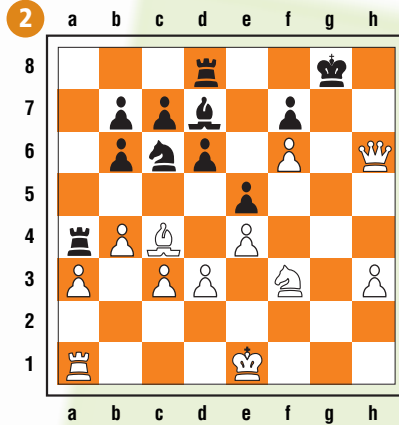
As-tu le coup d'œil de Garry Kasparov ? Pour le savoir, trouve les mats en 1 coup suivants.

Un simple « baiser de la mort » avec les Blancs.



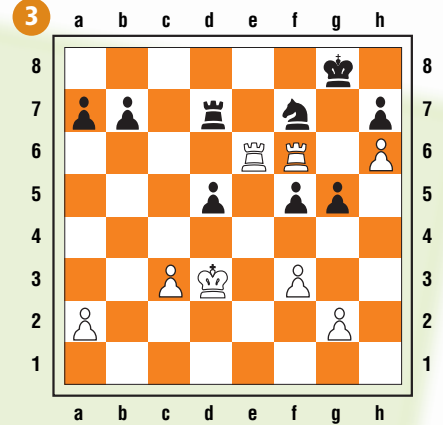
3 pts

Le joli mat de Lolli. Les Blancs jouent.



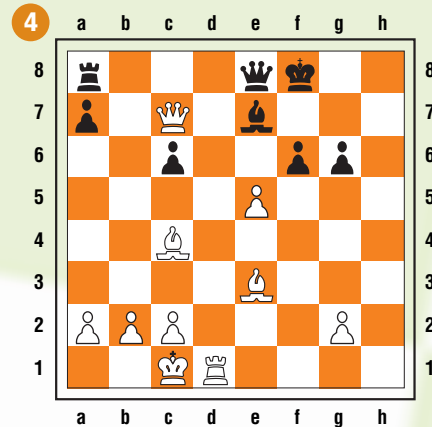
3 pts

Le pion h6 surveille le Roi noir. Les Blancs matent.



3 pts

Le spectaculaire mat de Boden. Trait aux Blancs.

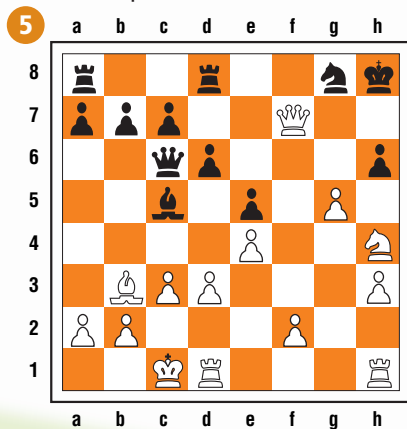


3 pts

« Le plus grand jeu de l'esprit jamais inventé, plus vous l'apprenez, plus vous y prenez du plaisir. »

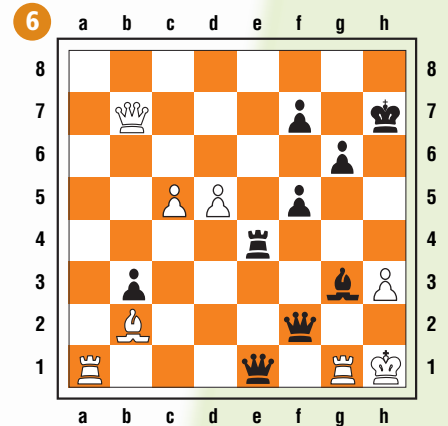
Garry Kasparov

Le couple « Dame-Cavalier » mate à coup sûr ! Tu as les Blancs.



4 pts

Ici, avec les Noirs, Kasparov mate son rival Vladimir Kramnik. Donne les 3 façons différentes de mater !



4 pts

Quel est ton niveau ?
sur un maximum de 20 points

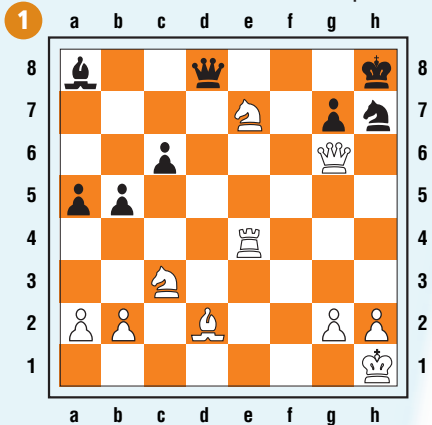
De 0 à 9 points : Tu es un pion de bronze. Il faut encore t'entraîner !
De 10 à 15 points : Tu es un pion d'argent. Tu sais mater, mais vérifie avant de jouer !
Plus de 15 points : Bravo ! Tu es un pion d'or ! Ton coup d'œil est excellent !
Tu peux passer au parcours du Cavalier.

solutions des exercices
www.echecs.asso.fr



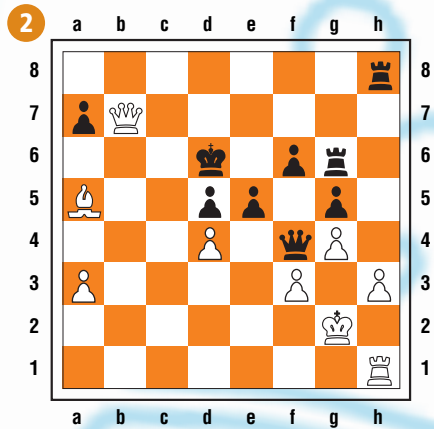
Voyons si, comme Kasparov, on peut te surnommer « le monstre aux cent yeux qui voit tout ».

Le classique « mat d'Anastasia ».
Les Blancs matent en 2 coups.



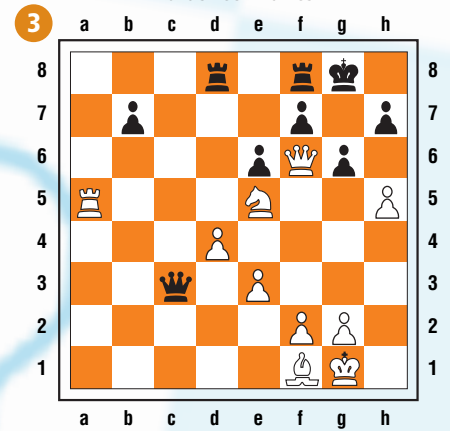
3 pts

Le Roi noir est bien seul face à la Dame et au Fou. Trait aux Blancs.



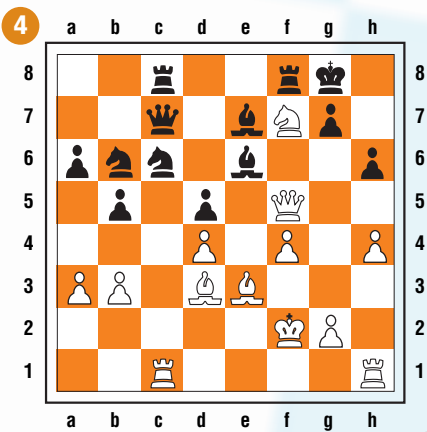
3 pts

Un mat en 2 imparable !
Tu as les Blancs.



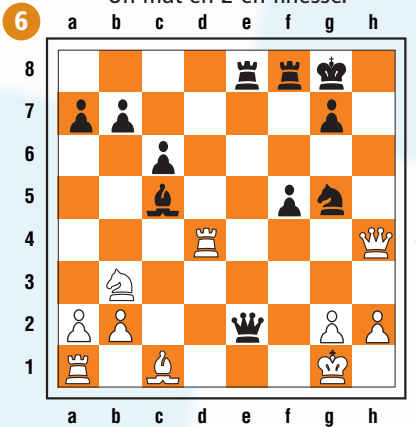
3 pts

Un superbe sacrifice de démolition pour atteindre le Roi noir.



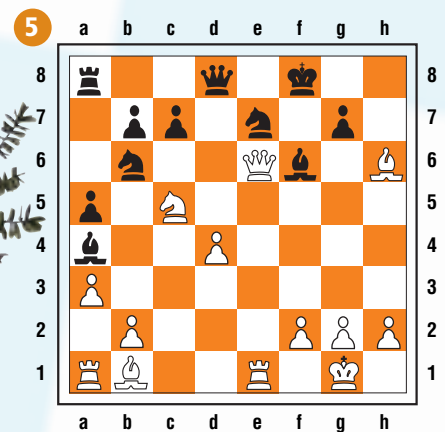
3 pts

Tu as les Noirs.
Un mat en 2 en finesse.



4 pts

Une belle combinaison qui allie puissance et élégance. Les Blancs jouent.



4 pts



« Les parties sont toutes différentes alors que les interviews sont toujours les mêmes. »

Garry Kasparov

Quel est ton niveau ?
sur un maximum de 20 points

De 0 à 9 points : Tu es un Cavalier de bronze. Tu as une bonne vision du jeu, mais il faut encore t'entraîner.

De 10 à 15 points : Tu es un Cavalier d'argent. Tu vois vite mais vérifie tes coups avant de les jouer !

Plus de 15 points : Bravo ! Tu es un Cavalier d'or ! Tu vois vite et bien. Encore bravo !

solutions des exercices
www.echecs.asso.fr

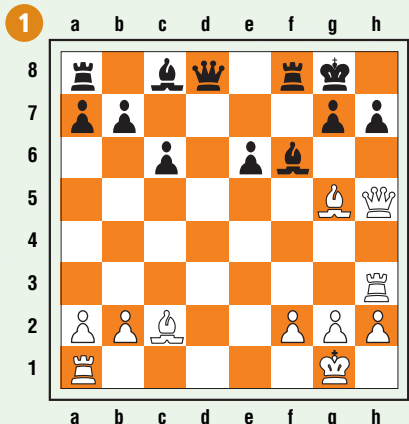
niveau 3



Parcours du Fou

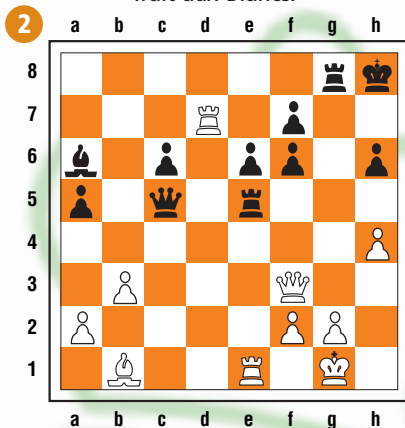
Montre si ta puissance de calcul est digne de celle de « l'ogre de Bakou » !

Mat en 3. Une manœuvre classique à retenir. Tu as les Blancs.



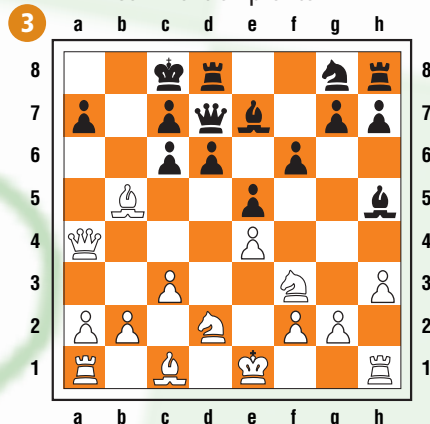
3 pts

Kasparov dévaste tout sur son passage lorsqu'il attaque avec ses pièces lourdes. Trait aux Blancs.



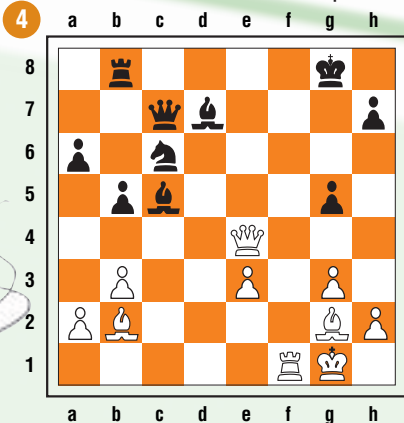
3 pts

Le roque noir est très affaibli. Comment en profiter ?



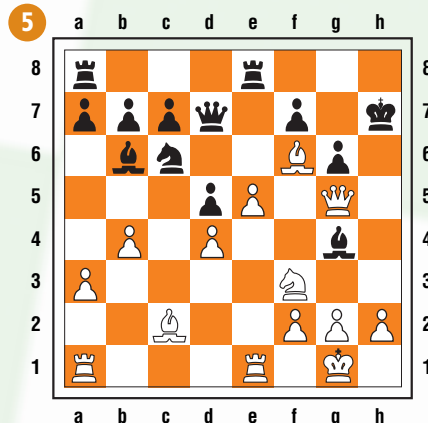
3 pts

Les Blancs matent en 3 coups.



3 pts

Un joli clouage qui conduit à un mat en 3. Tu as les Blancs.

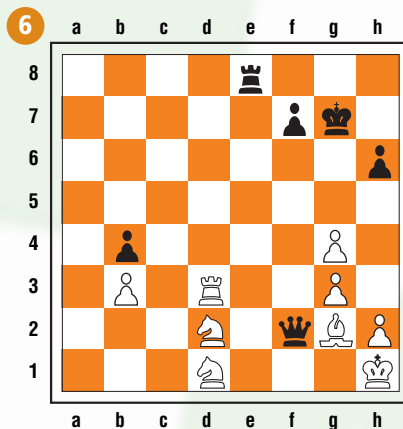


4 pts

« Ce ne sont pas tant les règles que leurs exceptions qui sont importantes. »

Garry Kasparov

Trait aux Noirs. Championnat du monde 1985. « L'ogre de Bakou » dévore Anatoly Karpov lui-même ! Donne toutes les variantes.



4 pts

Quel est ton niveau ?
sur un maximum de 20 points

De 0 à 9 points : Tu es un Fou de bronze. Il faut encore t'entraîner pour augmenter ton niveau tactique.

De 10 à 15 points : Tu es un Fou d'argent. Tu as une bonne vision tactique mais vérifie tes coups avant de jouer.

Plus de 15 points : Terrible ! Tu es un Fou d'or ! Ta force tactique est redoutable, digne de celle de "l'ogre de Bakou" !

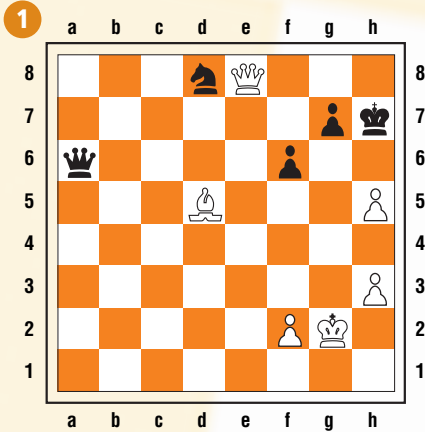
solutions des exercices
www.echecs.asso.fr



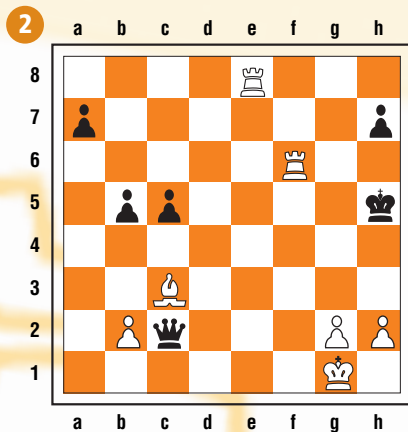
Parcours de la Tour

Il faut une bonne vision tactique, une bonne technique et de l'imagination pour résoudre ces exercices. Les variantes sont longues et difficiles. À toi de jouer !

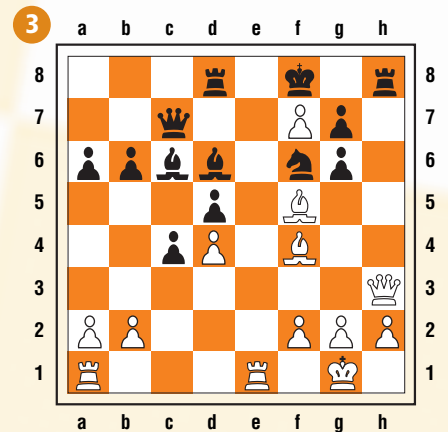
Un mat en 4 linéaire. Tu as les Blancs.



2 Tours et 1 Fou. C'est trop pour le pauvre Roi noir. Les Blancs matent en 4.



Les Blancs matent en 4. Le dernier coup de la combinaison est élégant !

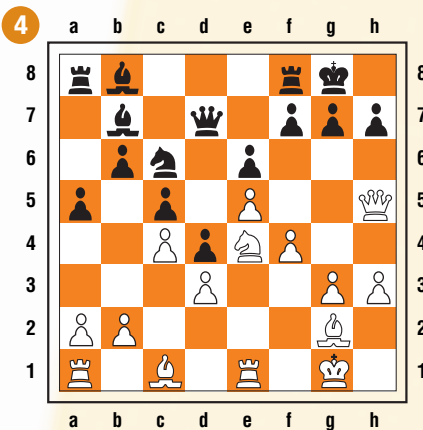


3 pts

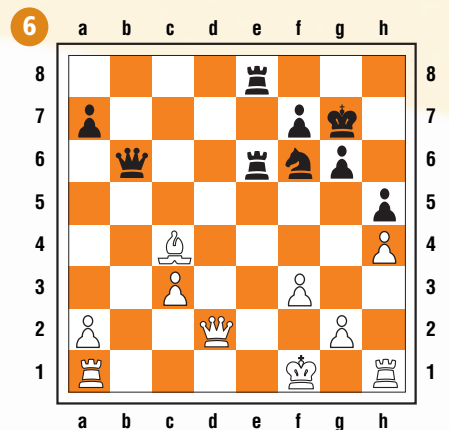
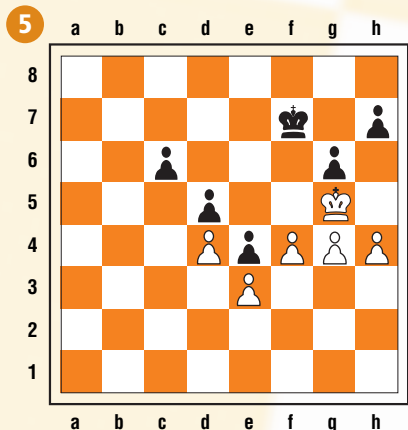
3 pts

3 pts

Comment poursuivre l'attaque avec les Blancs ?



Voyons ta technique. Comment jouer avec les Blancs ?



4 pts

3 pts

4 pts

Quel est ton niveau ?
sur un maximum de 20 points

De 0 à 9 points : Tu es une Tour de bronze. Tu as une bonne vision du jeu mais il faut encore t'entraîner pour augmenter ton niveau tactique.

De 10 à 15 points : Tu es une Tour d'argent. Tu vois bien les tactiques, il faut calculer toutes les variantes !

Plus de 15 points : Tu es une Tour d'or ! Comme Garry Kasparov, tu es très précis lorsque tu calcules tes variantes.

solutions des exercices
www.echecs.asso.fr

LE DROIT
LE CHIFFRE
LE CONSEIL FINANCIER
L'INFORMATIQUE
LE MONDE DU BUREAU



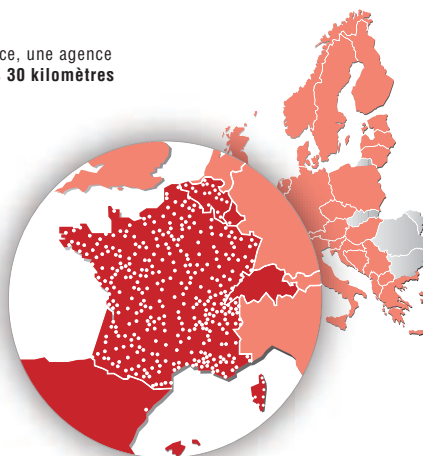
FIDUCIAL

L'offre globale de services aux entreprises



Un réseau de proximité en Europe

En France, une agence
tous les 30 kilomètres



600 agences
6 400 collaborateurs

Guadeloupe Saint-Martin
Réunion Martinique Guyane

Partenaire de ses **200 000 clients**,
artisans, commerçants,
professions libérales,
chefs d'entreprise et agriculteurs,
FIDUCIAL leur permet
de se consacrer pleinement
à leur métier.

Une présence dans le monde



1 310 bureaux
78 pays
13 000 personnes

www.fiducial.fr

FIDUCIAL est présent sur les 5 continents à travers ses filiales européennes, américaines, et par l'intermédiaire de FIDUCIAL International, réseau de membres et de correspondants.

- 1 **Quel est l'autre nom de l'ouverture espagnole ?**
 - a) Ouverture Catalane
 - b) Ouverture de Séville
 - c) Ouverture Ruy Lopez
- 2 **Un des termes suivants n'existe pas aux échecs :**
 - a) Le pion passé
 - b) Le pion demeuré
 - c) Le pion arriéré
- 3 **L'échiquier est placé de manière telle que la case d'angle à la gauche de chaque joueur soit blanche.**
 - a) Vrai
 - b) Faux
- 4 **Quel est le classement estimé d'un adulte qui débute pour la première fois en compétition ?**
 - a) 1000
 - b) 1499
 - c) 1699
- 5 **En Blitz, on peut garder la main sur la pendule pour gagner du temps.**
 - a) Seulement en blitz
 - b) Ni en blitz, ni jamais
- 6 **Lorsqu'un joueur est dans l'impossibilité de noter sur sa feuille de partie, l'arbitre doit :**
 - a) Lui déduire une partie du temps alloué
 - b) Rajouter du temps à son adversaire
 - c) Noter les coups à sa place
- 7 **Le championnat de France des jeunes 2011 aura lieu à :**
 - a) Briançon
 - b) Montluçon
 - c) Besançon
- 8 **Qui a dit : "La menace vaut mieux que l'exécution" ?**
 - a) Aaron Nimzovitch
 - b) Xavier Tartacover
 - c) Mikhaïl Botvinnik
- 9 **De ces champions d'échecs, lequel est le plus jeune ?**
 - a) Magnus Carlsen
 - b) Teimur Radjabov
 - c) Maxime Vachier-Lagrave
- 10 **Dans un tournoi de blitz, une partie a commencé avec le Roi blanc en d1 et la Dame en e1. Le roque sera-t-il autorisé ?**
 - a) Le roque est autorisé si l'adversaire et l'arbitre le veulent bien.
 - b) Le roque ne sera pas permis avec ce Roi.
 - c) Le roque est autorisé si 10 coups au moins ont été joués.

Solutions

1. (c) - 2. (b) - 3. (b) - 4. (b) - 5. (b) - 6. (a) - 7. (b) - 8. (a) - 9. (a) - 10. (b)
 8 à 10 points : Bravo, ton score est très bon. Tu joues sûrement régulièrement dans un club.
 4 à 6 points : Pas mal ! Encore un petit effort et tu seras bientôt dans la catégorie des meilleurs...
 0 à 3 points : Désolé, mais demande à ton moniteur de t'expliquer, à nouveau, les points que tu n'as pas compris.

Nouveau !

Cahier d'exercices

niveau débutant



Plus de 200 diagrammes pour une progression rapide

Format 15x21

Des règles du jeu aux premières armes : mat, fourchette, clouage, découverte...

Tout l'arsenal tactique indispensable pour devenir un champion

8 € l'unité (franco de port)

4 € version noir et blanc (5 exemplaires minimum)

Et toujours disponible...

le cahier d'exercices niveaux 1 et 2

40 pages

280 diagrammes

Format 15x21

Mat en 1 et 2 coups, fourchette, clouage, enfilade, attaque à la découverte, coup du berger...



8 € l'unité (franco de port)

4 € version noir et blanc (5 exemplaires minimum)

BON DE COMMANDE

à adresser, accompagné de votre règlement, à :
FFE - Service expéditions - BP 10054
75185 Saint-Quentin-en-Yvelines Cedex

- Cahier d'exercices **niveau débutant** : x 8 € = €

- Cahier d'exercices **niveau débutant version noir et blanc** :
 (5 exemplaires minimum) : x 4 € = €

TOTAL : €

- Cahier d'exercices **niveaux 1 et 2** : x 8 € = €

- Cahier d'exercices **niveaux 1 et 2 version noir et blanc** :
 (5 exemplaires minimum) : x 4 € = €

TOTAL : €

Nom :

Prénom :

Adresse :

Code postal : Ville :

Échec et Mat Junior est un supplément du magazine Échec et Mat.
 Ont collaboré à ce numéro :
 Akkhavanh Vilaisarn (exercices, illustrations)
 Grégory Bichierai (partie commentée)
 Vincent Moret
 Jean-Philippe Orsoni (quiz)
 Lesia Dottori (illustrations)
 Rédacteur en chef : Léo Battesti
 Impression : S.T.I.N. imprimerie Toulouse

Nous rappelons aux responsables des Ligues, Comités Départementaux, Clubs ou établissements scolaires qu'ils peuvent se procurer gratuitement Échec et Mat Junior. Il leur suffit de prendre en charge les frais d'expédition pour des commandes minimum de 50 exemplaires par mois (10 numéros par an) :
 50 ex. : 110 € - 100 ex. : 130 €
 200 ex. : 150 € - 500 ex. : 230 €

Adressez vos commandes et règlements à :
FFE • BP 10054
78185 St Quentin en Yvelines Cedex
 Tél : 01 39 44 65 82
 Julien.thipineau@echecs.asso.fr

Les solutions des différents diagrammes sont disponibles sur le site fédéral :

www.echecs.asso.fr

Il s'agit du site de la Fédération Française des Échecs.

Vous y trouverez toute l'actualité échiquéenne française.

Vous pourrez également prendre connaissance des coordonnées des clubs d'Échecs de votre région.

la boutique FFE

Comment battre papa aux échecs
 Par Murray Chandler
 Édition Olibris

Premiers cours d'échecs
 Réalisé par A. Vilaisarn
 Très utile pour enseigner dans les écoles
 Animateur diplômé : 22
 Prix public : 39

Les meilleures parties de Garry Kasparov
 par Igor Stohl
 Édition Olibris

Pendule Silver
 L'unité : 64
 À partir de 5 : 57

Shredder 9
 7 fois champion du monde des jeux d'échecs. Il offre toutes les possibilités d'apprentissage pour les débutants.

Cahier d'exercices
 40 pages
 280 diagrammes
 Format 15x21
 La version économique noir et blanc : 4 € (à partir de 5)

Jeu plastique
 Jeu n°5 homologué avec son tapis en vinyl. Idéal pour les écoles. 5 pièces minimum.

Echiquier mural
 Echiquier mural rotatable avec sa housse de transport

Passez vos commandes sur www.echecs.asso.fr

échec & mat

le magazine de la Fédération Française des Échecs
interactif

Pour avoir accès à Échec & mat

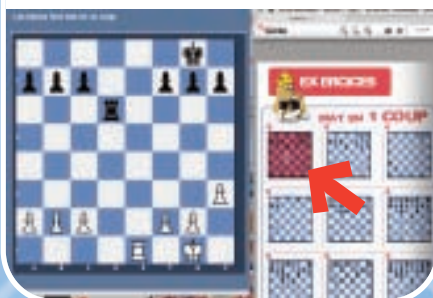
contactez-nous à

 echecetmat@echecs.asso.fr

vous recevrez un lien vous permettant de consulter gratuitement votre nouveau magazine interactif

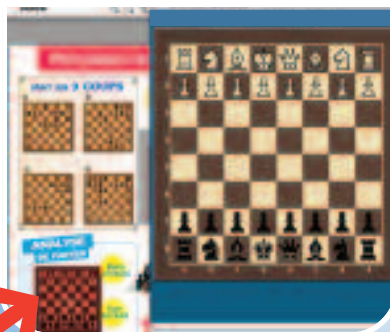
Jouer

En cherchant à résoudre des mats. Il suffit de cliquer sur la position et de proposer un coup en déplaçant une pièce.



Progresser

Avec des conseils de formateurs et des commentaires de parties.



S'informer

Accès à des reportages vidéos sur l'actualité échiquéenne en France et dans le monde.

