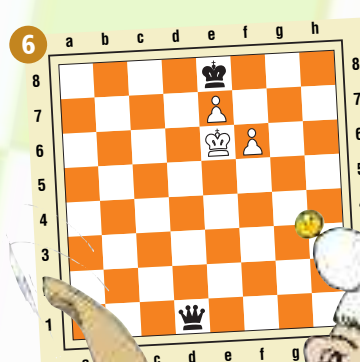
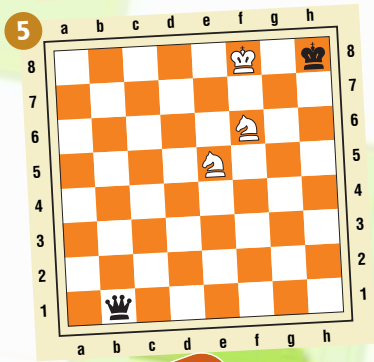
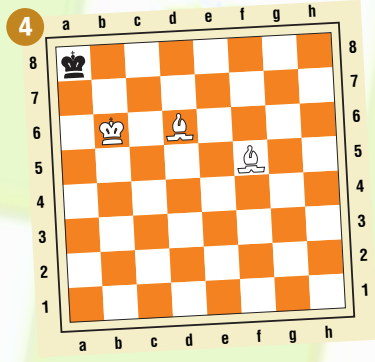
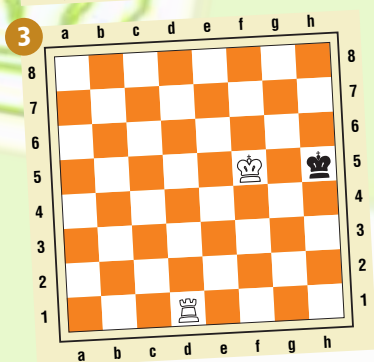
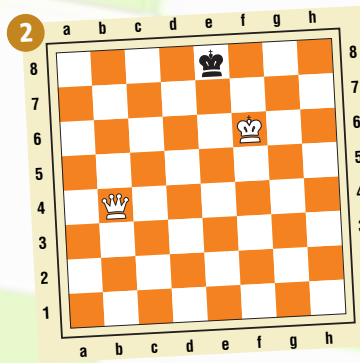
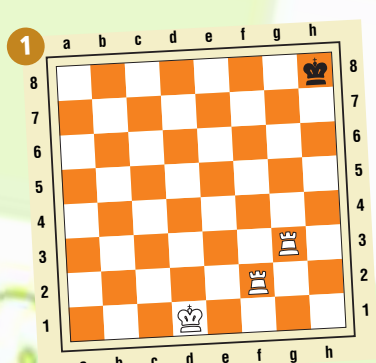


Échec et mat en un coup



exercices
infos
jeux

- p. 2 Niveau 1 Parcours du pion
- p. 3-4 Niveau 2 Parcours du Cavalier
- p. 5 Niveau 3 Parcours du Fou



Vera Nebolsina, la championne qui vient du froid

Un visage angélique. Et une gentillesse à toute épreuve. Le sourire de Vera Nebolsina n'est pas inconnu de bon nombre de Français. La jeune Russe, qui habite Novossibirsk en Sibérie, est licenciée au club de Vandœuvre depuis trois saisons. Elle a disputé la finale du Top12 féminin au Sénat en 2006, et a défendu dans la foulée le premier échiquier du club lorrain à la coupe d'Europe en Autriche.



Vera a également participé au tournoi fermé de Saint-Lô en 2006, à l'open de Proville la même année, et à celui de Vandœuvre tout récemment. Ce qui lui a d'ailleurs permis de réaliser son rêve depuis toujours : assister au passage vers la nouvelle année en France.

Alors qu'elle n'était même pas âgée de 18 ans (elle les a eus en décembre), la jeune Sibérienne a remporté en octobre dernier les championnats du monde juniors féminins (moins de 20 ans) à Erevan en Arménie. Une demi surprise, car même si elle ne faisait pas partie des favorites, ne serait-ce en raison de son jeune âge, Vera a déjà une jolie carte de visite échiquéenne derrière elle.

C'est sa maman Tatiana qui lui a fait découvrir les échecs à l'âge de 4 ans. Son père Valéry, qui était maître de l'ancienne URSS, est son coach et son entraîneur depuis ses débuts. Vera avait déjà décroché le titre mondial chez les moins de 10 ans en 1998 à Oropesa del Mar en Espagne et avait été vice-championne l'année suivante. Elle est maîtresse internationale féminin depuis 2004 et a remporté le championnat de Russie des moins de 20 ans l'année dernière.

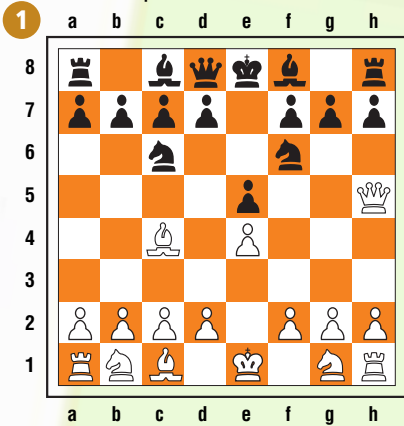
Un des secrets de sa réussite, outre son talent naturel ? Beaucoup de travail et une hygiène de vie saine. Vera est végétarienne, se lève aux aurores et ne rechigne jamais devant un exercice physique. Elle est actuellement étudiante à l'université de Moscou (à plus de 3000 km de chez elle) où elle apprend l'anglais et le chinois. Pour le cas où elle ne pourrait pas devenir joueuse professionnelle d'échecs. Elle étudie également la langue de Molière par elle-même. Toute seule dans les livres. « J'aime beaucoup la France et les Français ». Ceux-ci lui rendent bien, assurément.



Parcours du pion

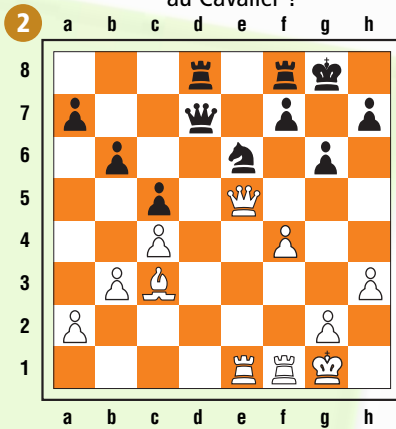
Réponds à chaque exercice et tu sauras si tu es un pion de bronze, d'argent ou un pion d'or.
Tu as les Blancs et tu dois faire **échec et mat en 1 coup**.
Bon courage et bonne chance !

Un petit coup du berger pour commencer.



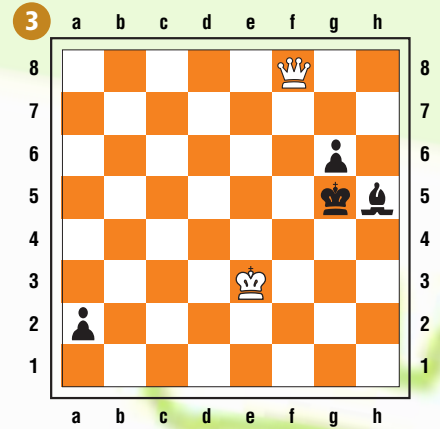
3 pts

Il y a mat mais attention au Cavalier !



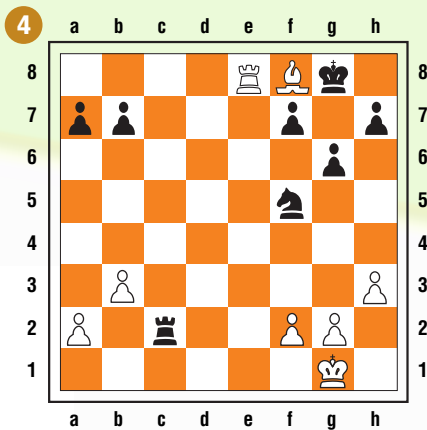
4 pts

C'est fort une Dame !



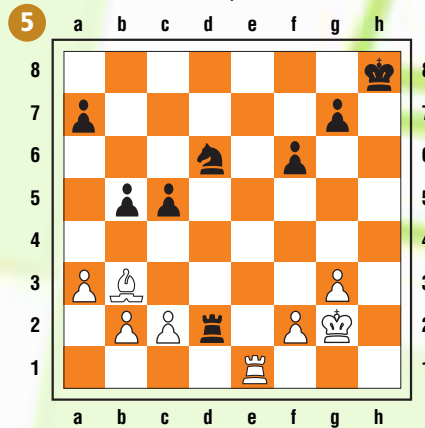
3 pts

Un échec à la découverte mortel.



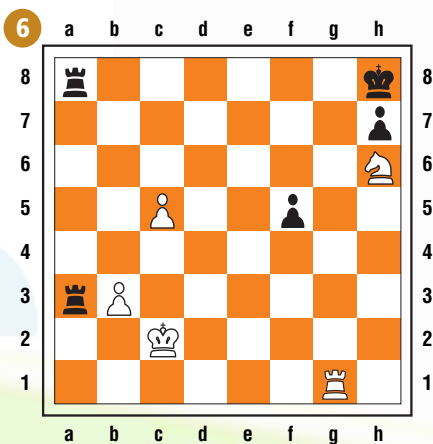
3 pts

Tour et Fou se complètent à merveille.



4 pts

Vive la cavalerie !



3 pts



Quel est ton niveau ?
sur un maximum de 20 points

De 0 à 9 points : Tu es un pion de bronze. Il faut encore t'entraîner !

De 10 à 15 points : Tu es un pion d'argent. Tu vois assez bien les tactiques mais, attention, vérifie tes coups avant de jouer !

Plus de 15 points : Bravo ! Tu es un pion d'or ! Tu es un joueur redoutable. Tu vois tous les mats en un coup. Tu peux maintenant passer au niveau suivant, le "parcours du Cavalier".

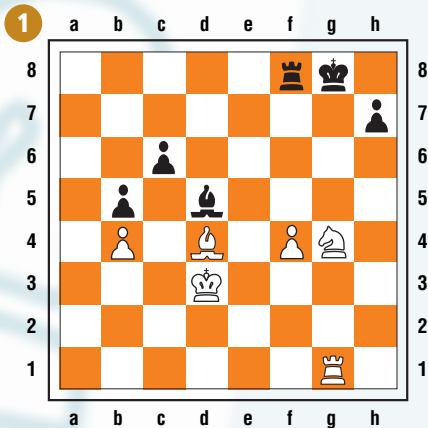
solutions des exercices
www.ffe-jeunes.com



Parcours du Cavalier

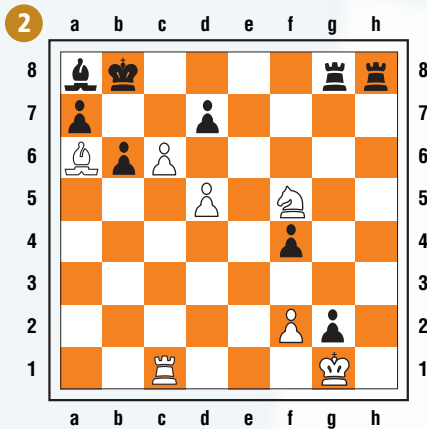
Pour passer avec succès ce parcours, il te faudra une bonne vision tactique. Ce sont des **mats en 1 coup ou en 2 coups** qui t'attendent. Tu as les Blancs ! A toi de jouer !

Un échec à la découverte qui met fin à la partie.



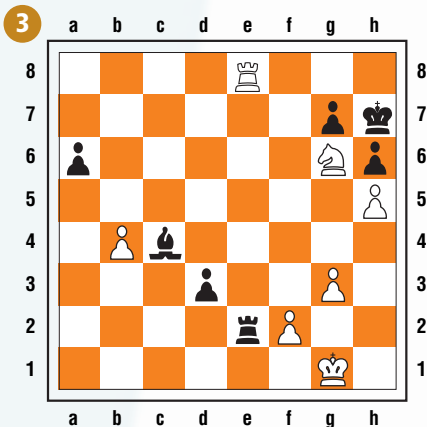
1 pt

Petit mais costaud !



1 pt

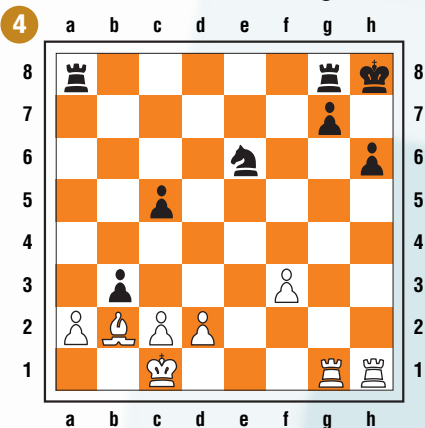
Les Noirs veulent échanger les Tours mais tu as mieux à faire.



1 pt

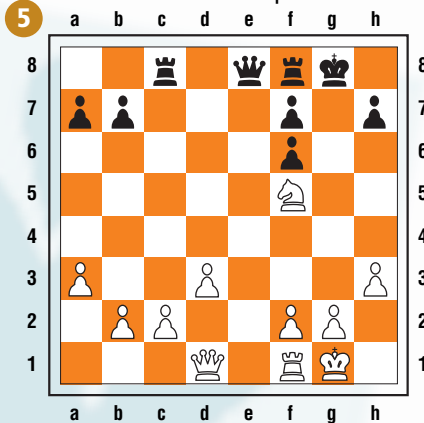


Que c'est fort un clouage !



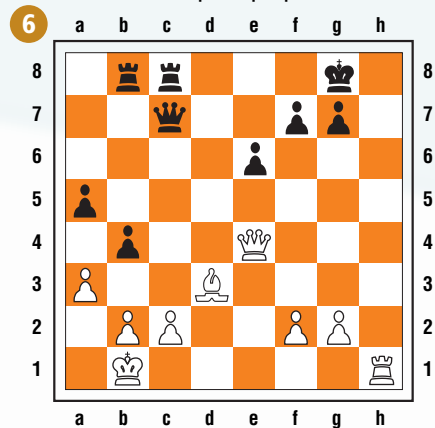
1 pt

Le roque noir est complètement détruit. Un mat classique.



2 pts

Une attraction pour préparer le mat.

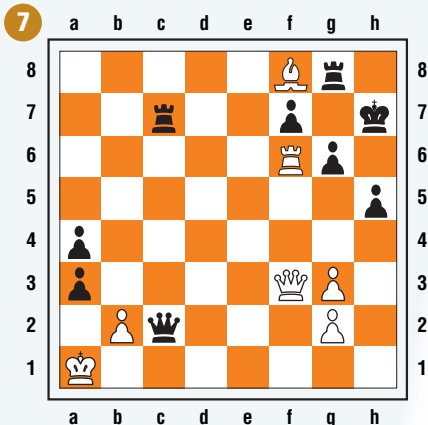


2 pts

▶▶▶ suite p. 4

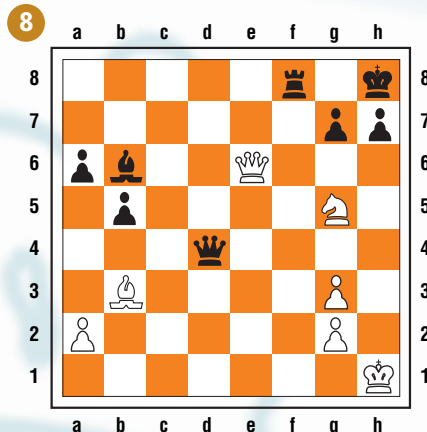


L'artillerie lourde.



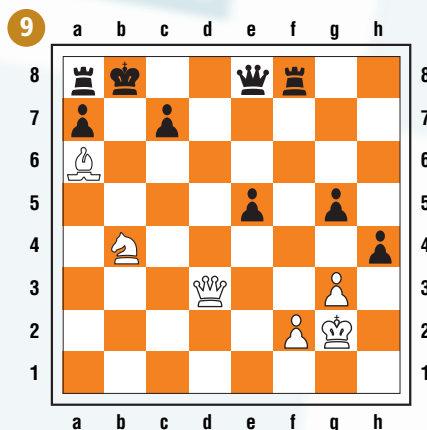
2 pts

Une cuisson à l'étouffée du Roi noir.



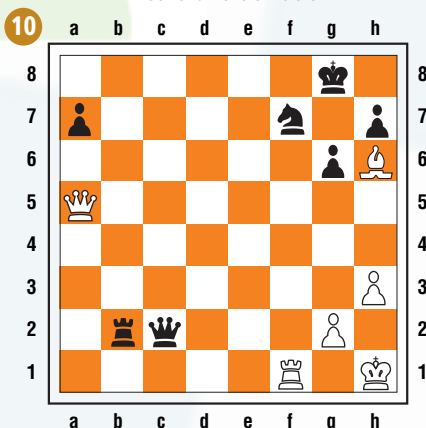
2 pts

Une déviation et c'est mat.



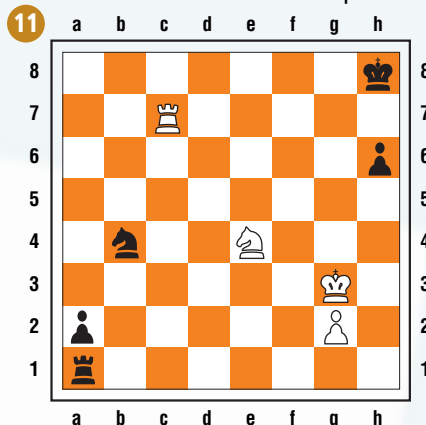
2 pts

Encore une déviation.



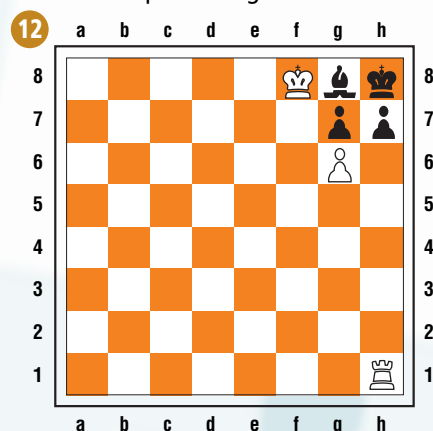
2 pts

Un mat des arabes classique.



2 pts

Un peu d'imagination...



2 pts

Quel est ton niveau ?
sur un maximum de 20 points

De 0 à 9 points : Tu es un Cavalier de bronze. Tu as une bonne vision du jeu mais il faut encore t'entraîner.

De 10 à 15 points : Tu es un Cavalier d'argent. Tu vois vite, mais vérifie tes coups avant de jouer.

Plus de 15 points : Bravo ! Tu es un Cavalier d'or ! Tu es un redoutable tacticien. Tu peux passer au niveau suivant, le "parcours du Fou".

solutions des exercices
www.ffe-jeunes.com

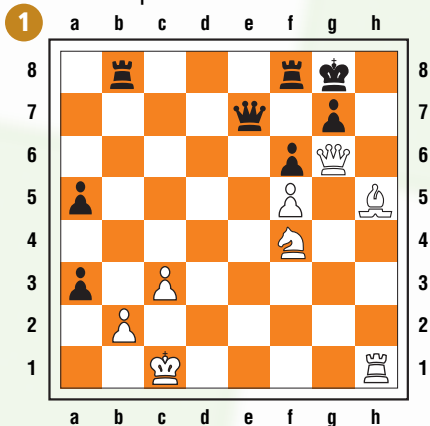


Parcours du Fou

Te voici maintenant face au "parcours du Fou". Réponds à chaque exercice et tu sauras si tu es un Fou de bronze, d'argent ou un Fou d'or.

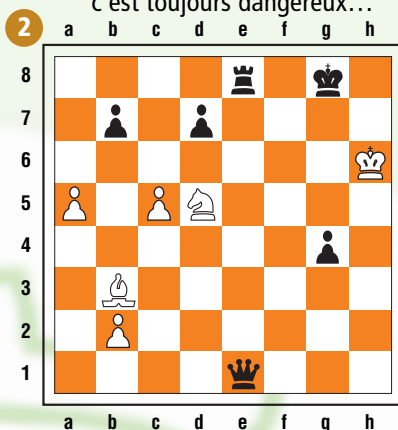
Ce sont **des mats en 2, en 3 ou même en 4 coups**. Tu as les Blancs. Bon courage et bonne chance !

Une attraction suivie d'une découverte et hop ! le Roi est dans la boîte.



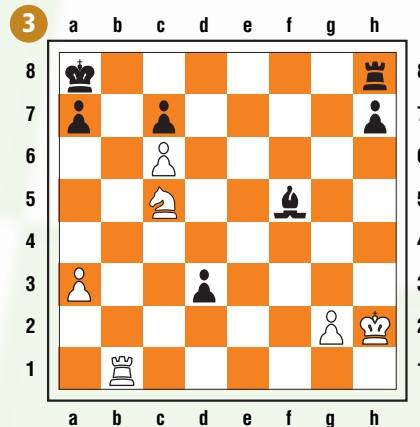
3 pts

Une petite découverte, c'est toujours dangereux...



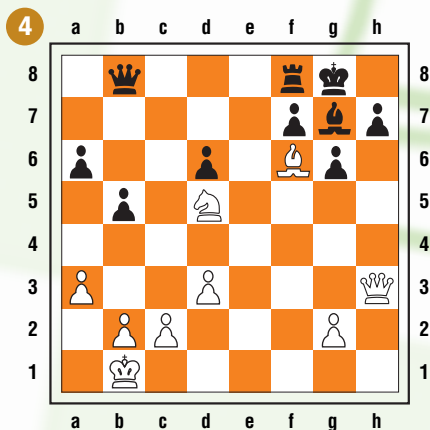
3 pts

Il suffit de menacer mat.



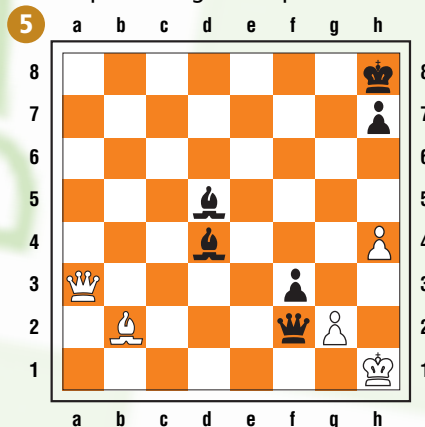
3 pts

Surprenant !



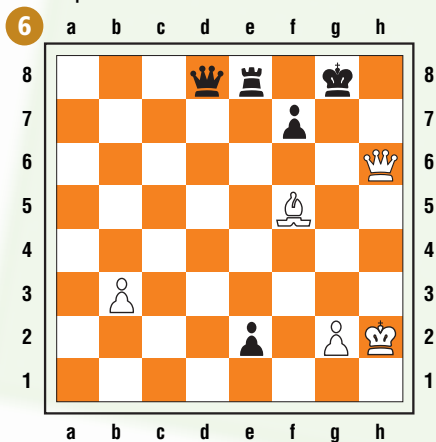
3 pts

Il faut un peu d'imagination pour en venir à bout.

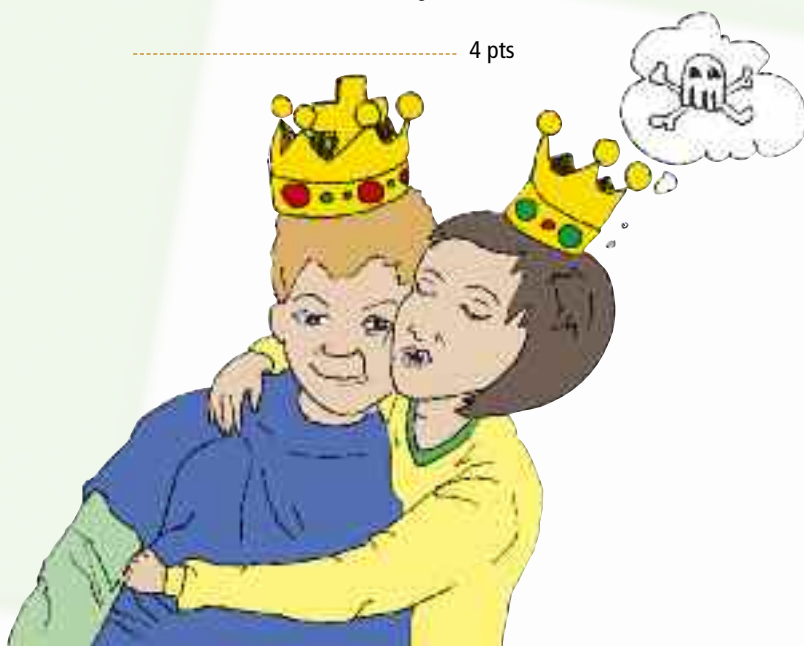


4 pts

Et pour finir, une manœuvre classique qu'il faut absolument connaître.



4 pts



Quel est ton niveau ?
sur un maximum de 20 points

De 0 à 9 points : Tu es un Fou de bronze. Tu as une bonne vision du jeu mais il faut encore t'entraîner pour augmenter ton niveau tactique.

De 10 à 15 points : Tu es un Fou d'argent. Tu vois bien les tactiques, mais tu dois vérifier tes coups avant de jouer.

Plus de 15 points : Terrible ! Tu vois tous les mats : en 2, en 3, en 4 ! Tu es un Fou d'or !

solutions des exercices
www.ffe-jeunes.com

1 point par bonne réponse



1 Qu'est-ce qu'un pion empoisonné ?

- a) un pion qui ne peut plus être sauvé.
- b) un pion qui sent le poisson.
- c) un pion qu'il ne faut pas prendre, car il y a un piège.

2 En cas de problème dans un tournoi, qui faut-il appeler ?

- a) Ses parents
- b) Le 119
- c) L'entraîneur
- d) L'arbitre

3 En partie officielle, on peut noter son coup avant de le jouer ?

- a) vrai
- b) faux

4 Qu'est-ce qu'une pièce "mineure" ?

- a) Un endroit où jouent les enfants
- b) Un Fou ou un Cavalier
- c) Une Tour ou une Dame
- d) un pion

5 En blitz (partie très rapide) :

- a) On peut capturer le Roi si l'adversaire le laisse en échec
- b) On gagne si l'adversaire n'a plus de temps à la pendule
- c) On gagne si on a plus de pièces que l'adversaire quand la pendule est à zéro.
- d) On doit noter les coups sur une feuille spéciale

6 Lequel de ces mots n'est pas lié au jeu d'échecs

- a) Zugzwang
- b) Zeitnot
- c) Zeugma
- d) Zukertort

7 Quand on joue avec la pendule, où doit-on la placer ?

- a) à droite des Noirs
- b) l'arbitre décide
- c) les Noirs décident
- d) on tire au sort



8 Un des plus grands champions de l'histoire des échecs est mort en janvier dernier à l'âge de 64 ans. S'agit-il de :



a) Tigran Petrossian



b) Robert James Fischer



c) José Raul Capablanca

9 Quand vous attaquez le Roi adverse, il est obligatoire de dire : "échec au Roi !"

- a) Vrai
- b) Faux

10 Classez ces catégories, de la plus jeune à la plus âgée :

- a) petit-poussin
- b) benjamin
- c) minime
- d) pupille

Échec à Mat

Comment passer du mot **ECHEC** au mot **MAT** ?
À chaque coup, former un mot avec deux possibilités :

- oter une lettre
- garder le même nombre de lettres mais en changer une et une seule (ordre des lettres indifférent).

En combien de coups y arrives-tu ?

E C H E C	E C H E C
M A T	M A T

Anagrammes

Nous disposons dans le **panier A** de :

- 5 pièces d'échecs (roi, dame, tour, fou, cavalier)
- Une manœuvre (roque)
- Une ouverture (slave)

Dans le **panier B**, nous trouvons :

- Le contenu d'un cratère
- Un creux
- Un monument religieux (qu'on trouve beaucoup en Bretagne)
- Une interjection
- Un fromage (de Hollande)
- Un animal
- Un fleuve aussi

Le jeu consiste à associer un élément d'un panier A à un élément du panier B (lequel est son anagramme)

Panier A	Panier B
Roi	
Dame	
Tour	
Fou	
Cavalier	
Roque	
Slave	

solutions ci-contre

Cahier d'exercices

40 pages
280 diagrammes

Format 15x21

Mat en 1 et 2 coups, fourchette, clouage, enfilade, attaque à la découverte, coup du berger, gain de matériel...

Toute la tactique pour une progression rapide

8 € l'unité
(franco de port)



BON DE COMMANDE

à adresser, accompagné de votre règlement, à :
FFE - Service expéditions - BP 10054
75185 Saint-Quentin-en-Yvelines Cedex

Je souhaite recevoir exemplaire (s) du cahier d'exercices.

Montant de ma commande : x 8 € = €

Nom :

Prénom :

Adresse :

Code postal : Ville :

Solutions des jeux

Panier A	Panier B
Roi	Roi
Dame	Dame
Tour	Tour
Fou	Fou
Cavalier	Cavalier
Roque	Roque
Slave	Slave

Anagrammes

ECHECS	ECHECS
MACHE	MACHE
CAME	CAME
MAC	MAC
MAT	MAT

ECHECS	ECHECS
MACHE	MACHE
CAME	CAME
MAC	MAC
MAT	MAT

Échec à Mat

1c - 2d - 3b - 4b - 5b - 6c - 7b - 8b - 9b - 10adb
0-5 pts : Détends-toi. Recommence le test en allant un peu moins vite.
6-8 pts : Pas mal ! Tu as de bonnes connaissances. Un petit effort et tu seras dans la catégorie des meilleurs.
9-10 pts : Bravo. Ta culture échiquéenne est excellente. Tu es dans la catégorie la plus forte. Peut-être es-tu déjà un champion ?

Quiz

Echec et Mat Junior est un supplément du magazine Echec et Mat
 Ont collaboré à ce numéro :
 Akhavanh Vilaisarn (exercices, illustrations)
 Jean-Luc Roux (jeux)
 Vincent Moret
 Jean-Philippe Orsoni (quiz)
 Lesia Dottori (illustrations)
 Rédacteur en chef : Léo Battesti
 Impression : S.T.I.N. imprimerie Toulouse

Nous rappelons aux responsables des Liges, Comités Départementaux, Clubs ou établissements scolaires qu'ils peuvent se procurer gratuitement Echec et Mat Junior. Il leur suffit de prendre en charge les frais d'expédition pour des commandes minimum de 50 exemplaires par mois (10 numéros par an) :
 50 ex. : 110 € - 100 ex. : 130 €
 200 ex. : 150 € - 500 ex. : 230 €

Adressez vos commandes et règlements à :
Thierry Barbary • FFE • BP 10054
78185 St Quentin en Yvelines Cedex
 Tél : 01 39 44 65 82
 Thierry.barbary@echecs.asso.fr

Les solutions des différents diagrammes sont disponibles sur le site fédéral :

www.echecs.asso.fr

Il s'agit d'un site de la Fédération Française des Echecs.

Vous y trouverez toute l'actualité échiquéenne française.

Vous pourrez également prendre connaissance des coordonnées des clubs d'Echecs de votre région.

la boutique FFE

Premiers cours d'échecs
 Réalisé par A. Vilaisarn
 Très utile pour enseigner dans les écoles
 Animateur diplômé
 Prix public

Comment battre papa aux échecs
 Par Murray Chandler
 Edition Glénat

Les meilleures parties de Garry Kasparov
 par Igor Smirnov
 Edition Glénat

Jeu plastique
 Jeu n°5 homologué avec ses tapis en vinyle idéal pour les écoles. 3 pièces minimum.

Pendule Silver
 Caisse
 A partir de 5

Echiquier mural
 Echiquier mural rotatable avec sa trousse de transport

Shredder 9
 7 fois champion du monde des jeux d'échecs. Il offre toutes les possibilités d'apprentissage pour les débutants.

Golden Blitz 2005
 DVD du tournoi de Blitz inscrit au circuit de l'ACF qui a eu lieu à Moscou en 2005

Passez vos commandes sur www.echecs.asso.fr

46^e CHAMPIONNAT de FRANCE d'ECHECS Jeunes 2008
du 20 au 27 avril
Universitaire
26 et 27 avril

LA ROCHE-SUR-YON
 Centre des Expositions
 les OUDAIRES (85)

LA ROCHE SUR YON
 VENDÉE CONSEIL GÉNÉRAL
 Région PAYS DE LA LOIRE
 LE MOULIN
 ORYON
 SUPER U La Roche sur Yon
 BNP PARIBAS
 ffe
 UNIVERSITÉ DE NANTES