

Par Gilles Miralles, MI

# Bon sang! mais c'est bien sûr!

trait aux Noirs ■  
 □ trait aux Blancs  
 Solutions page 63

1

**Mat**  
 SCHUMI - HÖLZL  
 Autriche, 1996



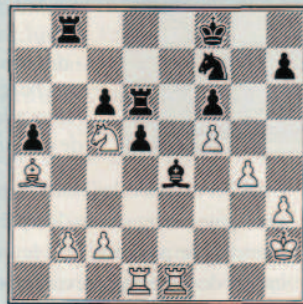
2

**Une allée bien déserte!**  
 KRISTENSEN, J. - HANSEN, CU  
 Hars, 1995



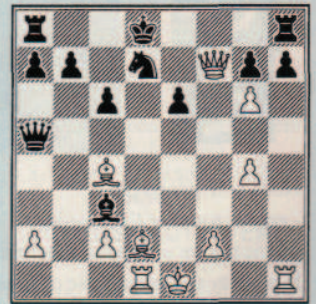
3

**Comme aux Dames!**  
 DOLMATOV - SAGALCHIK  
 Kemerovol, 1995



4

**A découvert**  
 POSCH - STEINER  
 Autriche, 1996



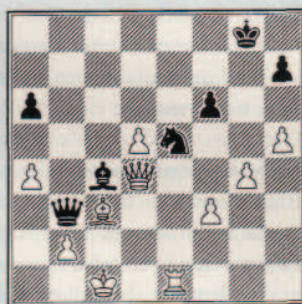
5

**En 1<sup>ère</sup> ligne!**  
 BOKROS - MADL  
 Szekszard, 1995



6

**Tout simplement...**  
 GOURET - MENSCH  
 NI Gonfreville - Strasbourg 1996



7

**J'ai 2 amours!**  
 DVOIRYS - DYACHKOV  
 Rus. Elista 1995



8

**Pas dur comme du Roque**  
 ANASTASIAN-IZETA  
 Ubeda, 1996



9

**Technique d'élimination**  
 BRONSTEIN-LPUTIAN  
 Ubeda, 1996



10

**Ouverture des pistes**  
 MADL-PALKO  
 Szekszard, 1995



11

**Mettre les rênes au canasson!**  
 PROHEL-CSOM  
 Budapest, 1995



12

**Pas vraiment matérialiste!**  
 IBRAGIMOV-HORVATH, JU  
 Budapest, 1995

