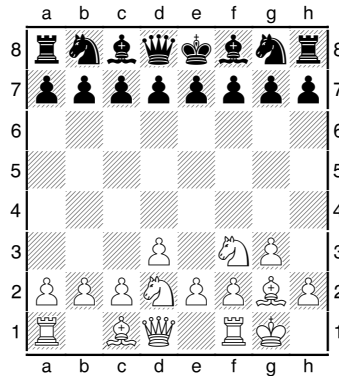
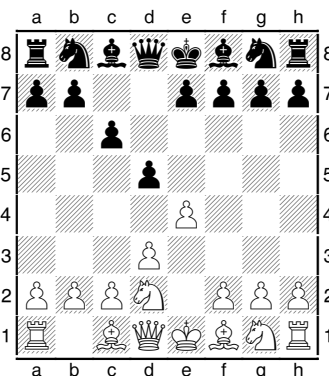
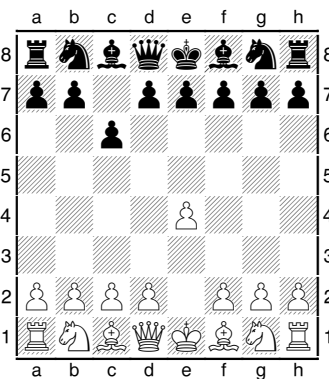


## L'attaque Est indienne Contre 1...c6 (Caro Kann)

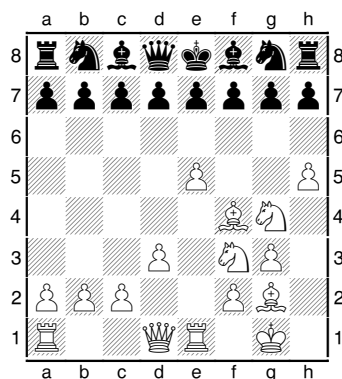


Concernant l'ordre des coups qui peut-être différent selon la volonté du joueur blanc, il est intéressant et recommandé par moi-même de commencer par **1.Cf3**, empêchant la réponse 1...e5, qui n'est pas des plus favorable aux blancs puisque bloquerait le Fou en g2, et empêcherait le plan principal des blancs c'est-à-dire la poussée e5 !



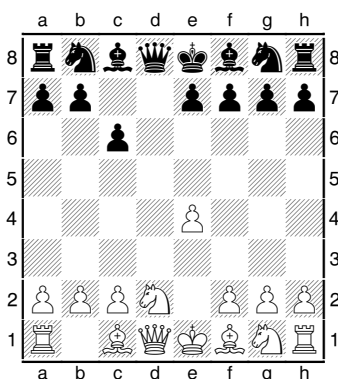
1.e4 c6 2.d3 d5 3.Cd2

La position est sensiblement la même que contre la française (1...e6), d'une façon générale les plans sont les mêmes. Si les noirs permettent la poussée des blancs en e5 nous devrions retrouver le même type de plan sur l'aile roi !



1.e4 -- 2.d3 -- 3.♘d2 -- 4.♘gf3 -- 5.g3 -- 6.♗g2 -- 7.O-O -- 8.♖e1 --  
 -- 9.♘f1 -- 10.e5 -- 11.h4 -- 12.♘1h2 -- 13.h5 -- 14.♘g4 -- 15.♗f4

Si un deuxième type de position intervient, avec l'ouverture de la colonne « d »  
 par d5xe4, il faudra occuper avec les tours la colonne « d » !



l'autre préconisation dans ce cas et dans la française est d'installer un cavalier  
 en d5 (par la procédure, rappelez vous, c3/Dc2/Cc4 ou Cf1/Ce3/Cd5) cependant  
 ici cela n'est pas possible par la présence du pion noir en c6. Deux cas soit vous  
 jouez sur la colonne « d » soit vous installer un cavalier en d5 si les noirs  
 venaient à jouer le pion c6 ! (Donc vigilance).