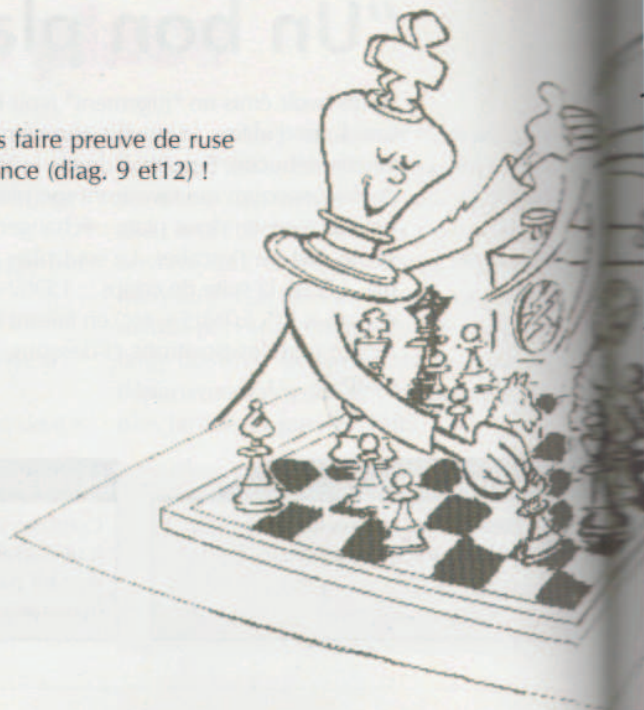


# La chasse au Roi

Afin de triompher du monarque adverse, il vous faudra parfois faire preuve de ruse (diag. 5 et 13), d'imagination (diag. 7 et 8) ou encore de patience (diag. 9 et 12) !



1



Le plus court chemin...

2



Le Roi blanc semble bien à l'étroit...

3



Mat en 4

4



Précision, précision...

5



Construisez un réseau de mat !