

7



**La "checking distance".**

Lorsqu'il y a 3 cases entre la Tour noire et le pion blanc, cette distance ne permet pas au Roi blanc de repousser la Tour sans abandonner le pion. Cette notion de

base peut intervenir horizontalement ou verticalement. Comment la "checking distance" permet-elle aux Noirs de faire nulle?

8



9



1...Te1 au lieu de 1...Tf1+ annule le plus simplement.

10



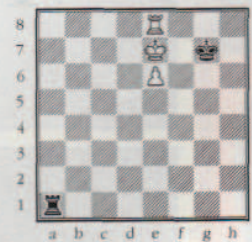
5...Td1+ au lieu de 5...Rf7 annule: 6.Re7 Te1 7.e6 Ta1.

11



7.Ta8 gagne: 7...Td1 8.Re8 puis e7.

12



7...Ta1 fait nulle 8.Td8 Ta7+ 9.Td7 Ta1 ou 9...Ta8.

Comment les Blancs gagnent-ils lorsque les Noirs n'ont pas la "checking distance"?

**CE QUE PHILIDOR N'AVAIT PAS VU**

En revenant au diagramme n°4, mais en donnant le trait aux Blancs, Philidor donnait l'analyse suivante: 1.Rf6 (maintenant si 1...Ta6+ 2.e6 est gagnant) 1...Tf1+ 2.Re6 Rf8 3.Th8+ Rg7 4.Te8 Te1 5.Rd7 Rf7 6.e6+ Rg7 7.Re7 Te2 8.Td8 Te1 9.Td2 Te3 10.Tg2+ Rh7 11.Rf7 Te3 13 e7 gagne. Mais cette variante est pleine de trous!

