

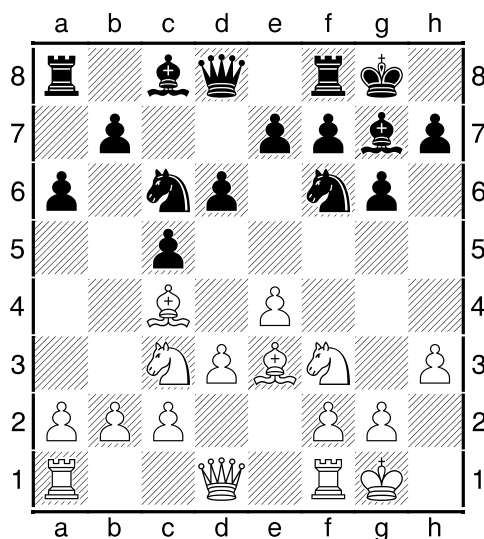
Ormuz, Daniel - Creteanu, Bogdan

[B30]

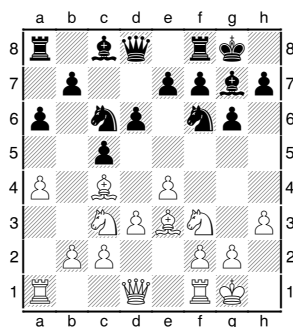
Sah Ga-Mat op U18 Romania, 1999

1.e4 c5 2.♘f3 ♘c6 3.♗c3 g6 4.♙c4 ♕g7 5.0-0 ♜f6 6.d3 0-0 7.h3 d6 8.♙e3 a6 les noirs ont bien réité et jouent le Fc8 plus tard ce qui est plus souple, ils se réservent la possibilité de le jouer ailleurs (b7 d7 ou autre).

Trait aux Blancs



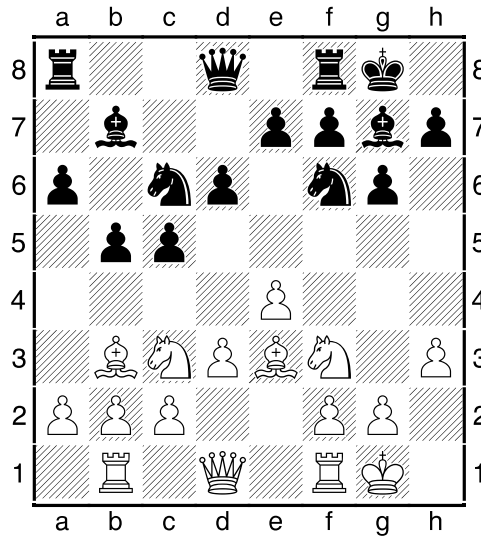
Sous variante



Position après 9.a4

9.a4 pour éviter que les noirs gagnent de l'espace avec b5, avec une position égale !
Coup classique presque joué à tempo et qui évite toute invasion de l'aile dame.

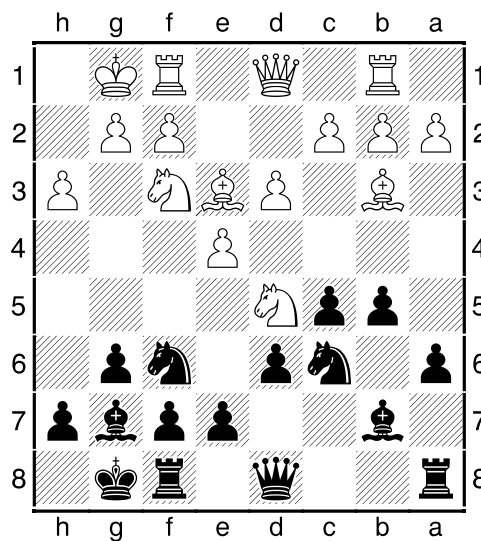
9. ♖b1?! coup peu entreprenant (9. ♔d2 préférable) b5 10. ♗b3 ♗b7 (10... ♗d7 doit être jouable aussi)



Position après 10... ♗b7

Les Noirs ont progressé classiquement sur l'aile dame.

11. ♘d5



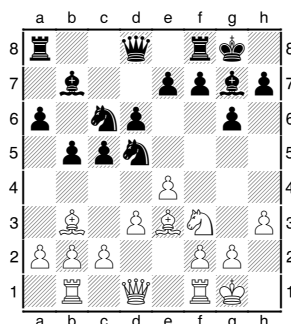
Position après 11... ♘d5

Une position intéressante car nécessite une décision de la part des noirs.

Décision 1

Les Noirs jouent 11...♞xd5

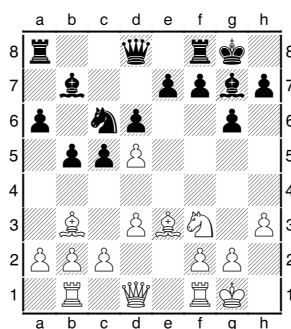
Sous variante



11...♞xd5 12.♙xd5 12...e6 13.♙b3 ♞a5 (13...a5 14.a4 et l'aile dame est stabilisée)
avec un petit avantage noir!

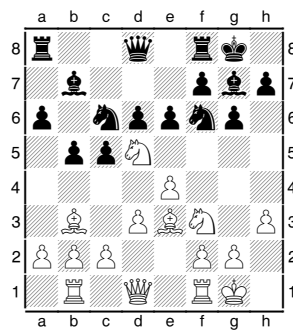
Décision 1 Bis

Sous variante



12.exd5 On pourrait craindre ce coup car ouvre la colonne "e" pour les Blancs mais les noirs prennent l'avantage après 12...♞a5 13.c4 Les Blancs ont en effet la colonne "e" mais le Fou en b3 est en perte. Pour ma part je n'aime pas la colonne "e" ouverte que les blancs ne tarderont pas à exploiter. Pour le Fou en b3 ils pourront le recycler en c2!

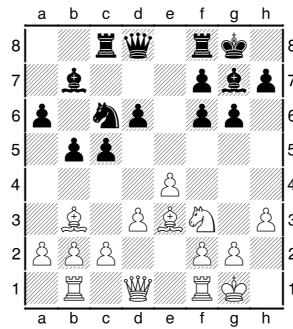
Décision 2 Sous variante



11...e6

Le coup qui a ma préférence.

Décision 2 Bis Sous variante

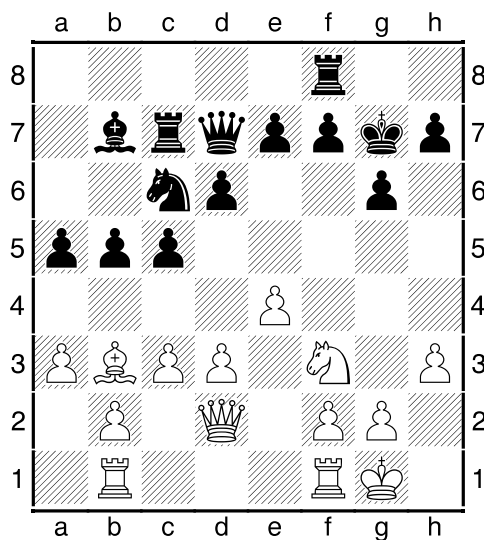


Position après 12... exf6

12...exf6 histoire d'exploiter la colonne "e" et les noirs continueront par 13.-- ♖e8
14.-- ♜c7 15.-- ♜ce7 et au bon moment 16.-- f5

11...♖c8 12.♘xf6+ ♕xf6 13.c3 ♔d7 14.♙d2 ♖c7 15.♗g5 ♗g7 16.♗h6 a5 17.♗xg7
♔xg7 18.a3

Trait aux Noirs

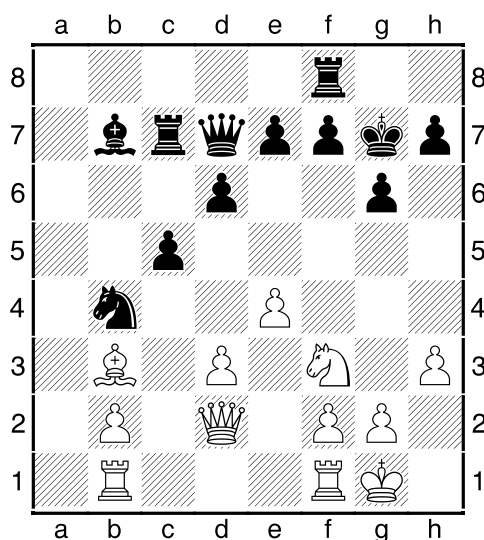


Position après 18...a3

18...b4 les noirs continuent leur avancée sur l'aile dame, les lignes vont s'ouvrir. Les Blancs n'ont rien entrepris et jouent 13.c3 et 18.a3 qui accélèrent l'ouverture de lignes sur l'aile dame.

19.axb4 axb4 20.cxb4 ♘xb4

Trait aux Blancs

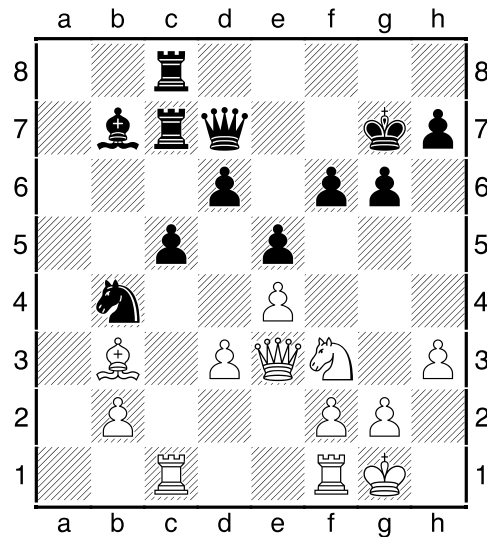


Position après 20...♘xb4

Les noirs sont mieux structurellement (b2 est isolé) avec un plan classique sur l'aile dame.

21. ♖c3+ ♔g8 22. ♗d2 ♔g7 23. ♖c3+ e5 (attention au trou en d5) 24. ♝bc1
 [24. ♞a1 Plus naturel mais l'avantage reste aux noirs, les blancs n'ont pas grand chose!] 24... ♝fc8 25. ♗d2 f6 Belle technique, les noirs soustraient f7 à la pression du Fb3 et empêche Cg5 ou Dg5. 26. ♗e3 Comment continuer ? d5 est arriéré autant le jouer !

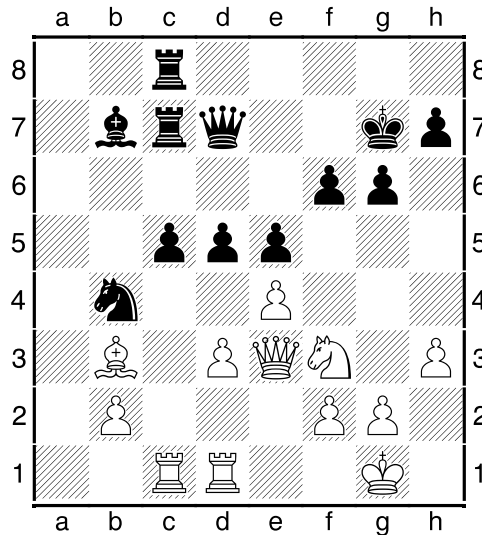
Trait aux Noirs



26... d5 ♠ [26... ♞a8 ♠ 27. ♞a1 ♜a6 28. ♜c4? ♞c2] 27. ♝fd1

[27. exd5?! 28... ♜xd5 ou 28... ♞xd5 et les Noirs gardent l'avantage avec un deux pions isolés pour les blancs en d3 et b2; sur 27. ♜xd5 ♜xd5 28. e4xd5 ♞xd5 (28... ♗xd5) avec un bon avantage noir]

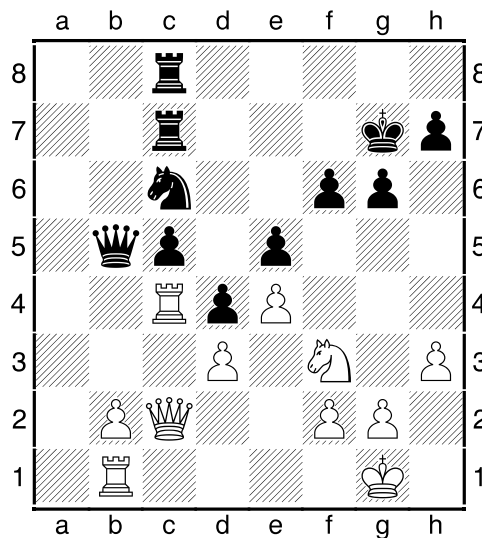
Trait aux Noirs



Position après 27...Rfd1

27...d4 certainement un pari pour l'avenir avec une promotion à la clé du pion «d». Le prix à payer est c5 arriéré. [27...c4! 28.dxc4 d4! et les Noirs gardent l'avantage avec un joli pion passé en d4; 27...dxe4?! 28.dxe4 On sent bien que cette prise en e4 n'était pas des plus judicieuse pour les noirs] 28.♖e2 ♘a6 29.♙c4 Les blancs bloquent c5! 29...♙xc4 30.♞xc4 ♗b5 Il faut chasser la tour bloqueuse en c4! 31.♞b1 ♘c6 32.♙c2?

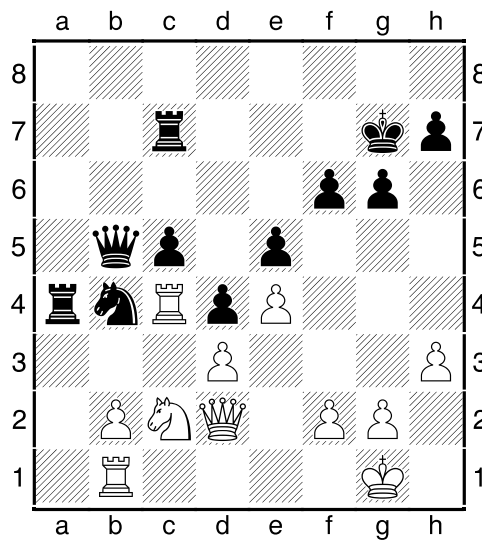
Trait aux Noirs



32...Nxb4

[32...♘a5-+ 33.♙a4 ♗b6 34.♞cc1 c4-+] 33.♙d2 ♞a8 Les Noirs s'emparent de la colonne « a » sans renoncer à la poussée de c4 ce qui est l'idée fondamentale dans cette position. Jouer ...c4 à terme c'est ouvrir la voie au pion d4. 34.♘e1 ♞a4 35.♘c2 [35.♞bc1 ♘a2 (35...♞a2? 36.♞xb4 et les Blancs gagnent)]

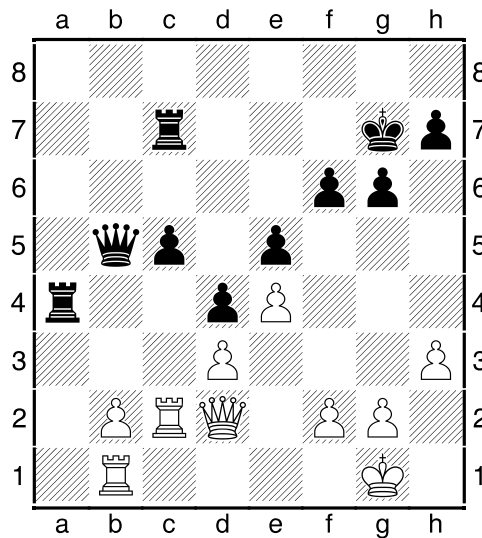
Trait aux Noirs



35...♘xc2 36.♖xc2

[36.♙xc2 ♜xc4 37.♙xc4 (37.dxc4 ♚a5+) 37...♙xc4 38.dxc4 ♜b7+]

Trait aux Noirs

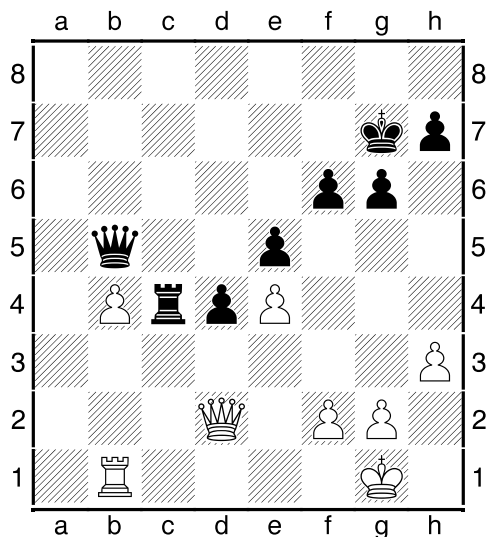


36...c4 !

La poussée gagnante, le pion d4 va se retrouver passé soutenu.

37.dxc4 ♜axc4 avec un gros avantage noir évident ! La colonne "c" est aux noirs et ils ont un pion d4 passé soutenu! **38.♖xc4 ♜xc4** [38...♙xc4 possible aussi, avec un bon avantage noir!] **39.b4**

Trait aux Noirs



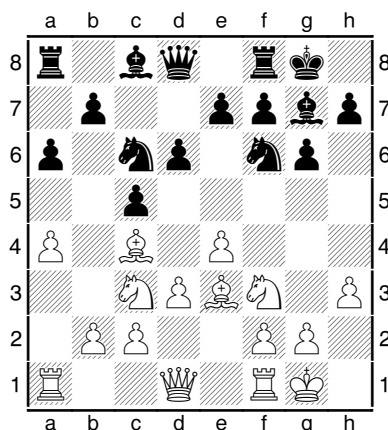
39...d3!!

40.♙xd3? [40.♖b3 ♜d4 41.-- ♙c4 42.-- ♙c2] 40...♞c1+ 41.♞xc1 ♙xd3 42.♞c7+ ♔h6 43.f3 ♙d4+ 44.♔h2 ♙xb4 45.♞c6 ♙e7 46.g4 ♔g7 47.♔g3 ♙d7 48.♞c5 ♙e6 49.♞c3 f5 50.exf5 gxf5 51.g5 ♔g6 52.h4 e4 53.f4 e3 0-1

SYNTHESE

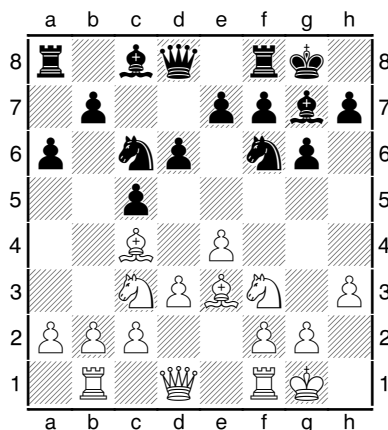
Les Blancs

Les Blancs n'ont pas existé dans la partie. Ils ont laissé les noirs évoluer sur l'aile dame, ils auraient du jouer a4 au 9^e coup.



Position après 9.a4

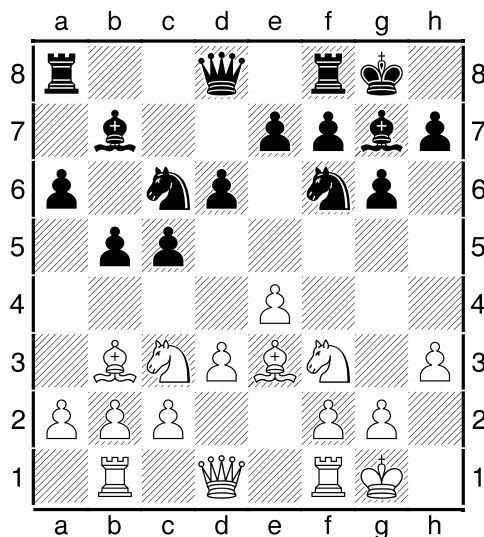
En jouant 9.a4 les blancs évitent tous ces problèmes sur l'aile dame. Ne pas le jouer (a4) c'est avoir tôt ou tard des problèmes d'invasion des noirs sur l'aile dame; la routine, un joueur confirmé joue ce coup pour ainsi dire à tempo.



Position après 9.Tb1

9.Tb1 n'est pas des plus précis et peu entreprenant. Comme dit plus haut il vaut mieux jouer 9.a4 le coup sain et positionnel. De plus en jouant 9.a4 si cela est nécessaire le Fc4 aura une case de repli en a2.

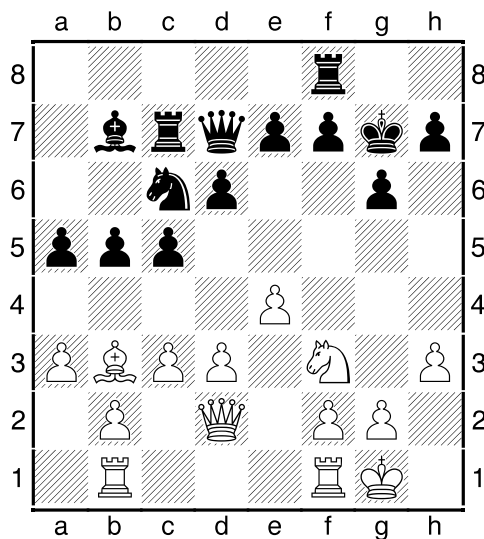
Trait aux Blancs



11. Dd2 et la position est égale

11.Cd5 et 12.Cxf6 qui furent jouer dans la partie, ne fait pas avancer la cause blanche.

Trait aux Noirs



Position après 18.a3

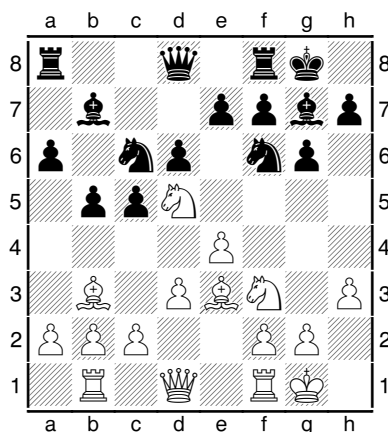
On voit ici que les deux coups 13.c3 et 18.a3 ne sont pas d'une grande utilité et ne font qu'accélérer l'ouverture de lignes sur l'aile dame. Le coup 18...b4 relève de l'évidence et les blancs en jouant 19.axb4 et 20.cxb4 ne font qu'ouvrir les lignes en faveur des noirs (b2 se retrouve isolé!). Avec un regard plus distancié on s'aperçoit que les Blancs n'ont rien entrepris et que leur intention n'est pas claire.

Les Noirs

Jusqu'au 11^e coup les noirs ont bien récité !

Au 11^e coup

Trait aux Noirs

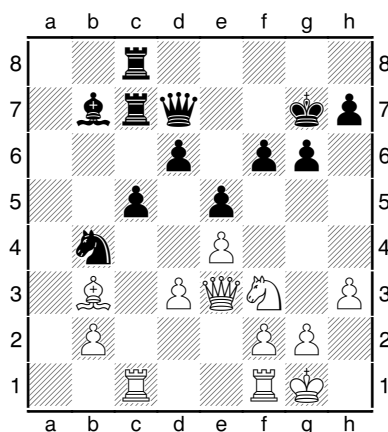


Les Noirs dans cette position jouent 11...Tc8 mais sa justification n'est pas claire du tout ! J'aurais préféré 11...e6 ou 11...a5 plus naturels.

Au 26^e coup

Je vois trois options pour les noirs.

Trait aux Noirs



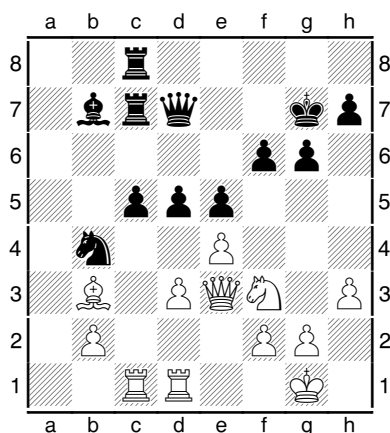
26...Fa6 pour taper sur d3 faible

26...Ta8 afin d'exploiter la colonne "a"

26...d5 (joué dans la partie) avec une percée au centre. Un coup qui semble douteux mais car affaiblit c5 mais ce pion en d6 était arriéré !

Au 27^e coup

Trait aux Noirs



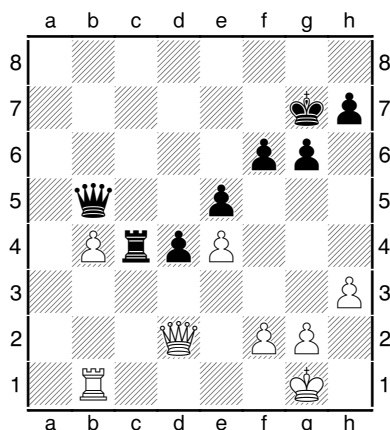
27...c4 !

Les noirs auraient pu jouer au **27...c4 !** avec une jolie séquence qui aurait créé un pion passé soutenu en d4! **28.dxc4 d4!**

A partir de 30...Db5 les blancs exploitent leur pression sur la case c4 et l'aile dame, afin d'y détronner la tour bloquée (en c4).

Au 39^e coup

Trait aux Noirs



39...d3 !

39...d3 très joli coup afin de faire évoluer la position avec un petit piège tactique, de fait le pion est intouchable. Dans la partie les Blancs ont craqué et pris le pion. **40.Dxd3 Tc1+** et gagne la dame et si les Blancs jouent **40.Td1** les noirs répondent **40...Td4** voire **40...Txe4**.