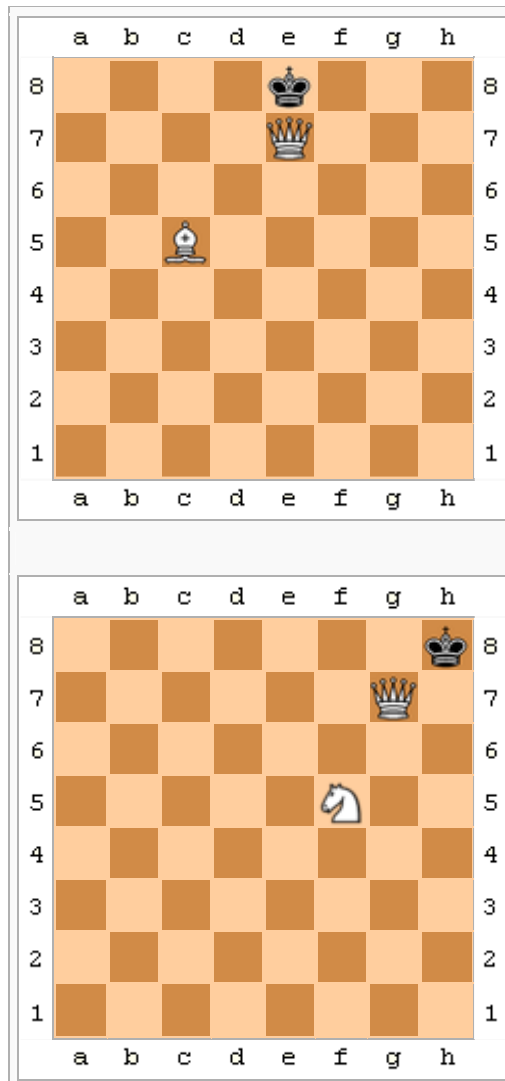


Tableaux de mats

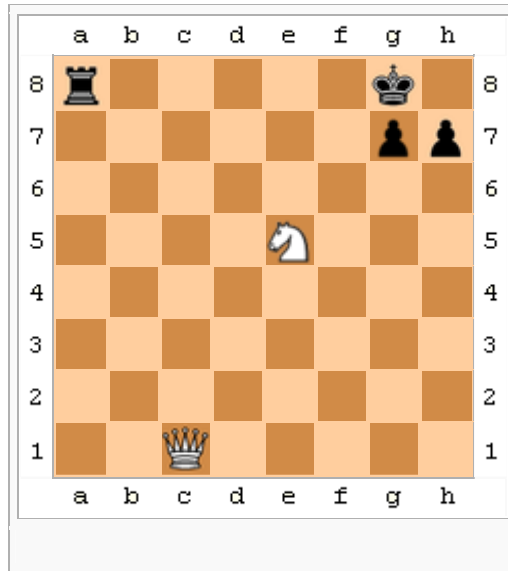
Baiser de la mort

Le baiser de la mort est l'un des mats les plus simples à mettre en œuvre, puisqu'il utilise la puissance de la dame, protégée par une autre pièce, pour interdire toutes les issues du roi adverse.



Mat à l'étouffée

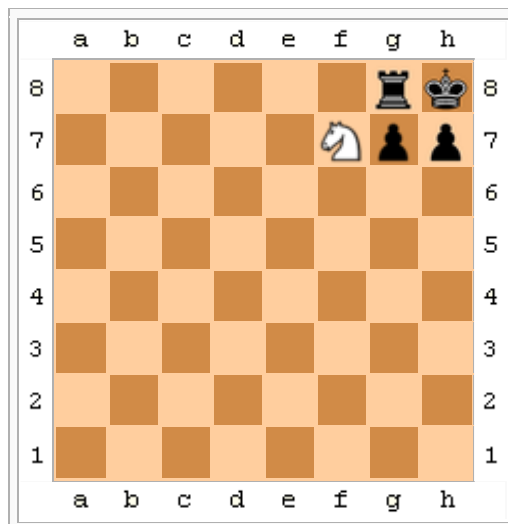
Les mats à l'étouffée sont les mats où les cases de fuite du roi sont occupées par d'autres pièces de la même couleur. On parle le plus souvent de mat à l'étouffée lorsque c'est le cavalier qui met le roi en échec. La plus ancienne mention connue d'un mat à l'étouffée remonte à [Lucena](#) :



Lucena propose la combinaison de mat suivante :

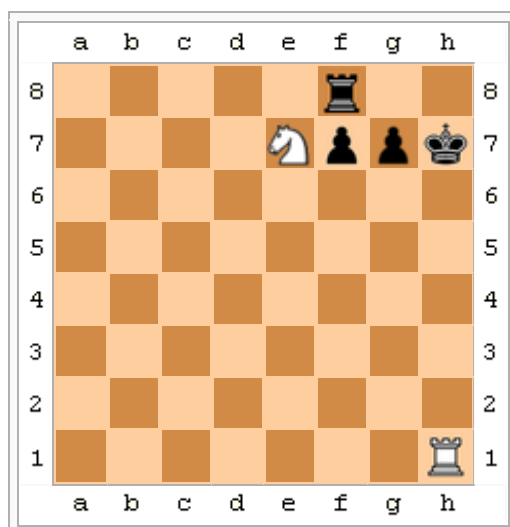
1. Dc4+ Rh8 (Si 1. ... Rf8 2. Df7#) 2. Cf7+ Rg8 3. Ch6+ Rh8 (Rf8 perd de la même manière) 4. Dg8+!! T×g8 5. Cf7#

2.

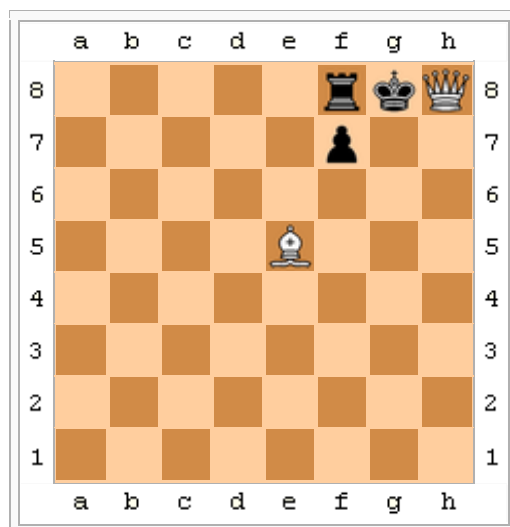


Mat d'Anastasia

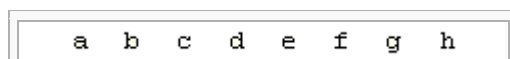
On peut rencontrer ce mat après avoir sacrifié une pièce sur le roque adverse. Il se caractérise par le cavalier bloquant les issues du roi sur la seconde ou septième colonne, et la tour ou la dame matant sur la colonne du roi.

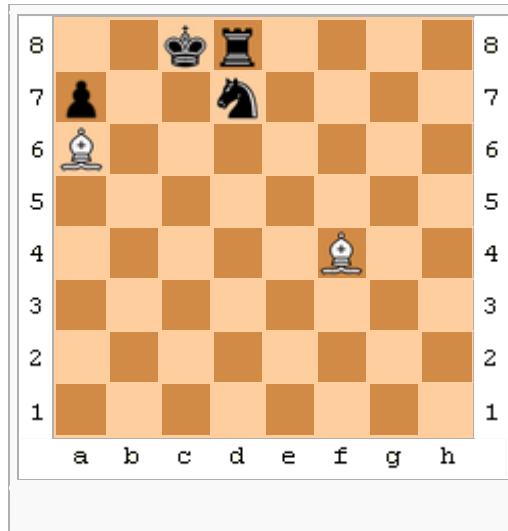


Mat d'Anderssen



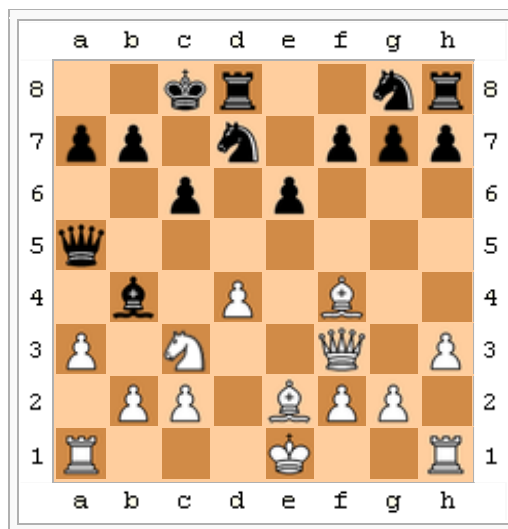
Mat de Boden





Il tient son nom du joueur [Samuel Boden](#) qui en fournit le deuxième exemple connu en 1853¹.

Ce tableau de mat avait déjà été vu auparavant, dans la partie [Horwitz](#)-Popert, Hambourg 1844². [Esteban Canal](#) en a donné une illustration connue lors d'une [partie simultanée](#), à Budapest en 1934 :



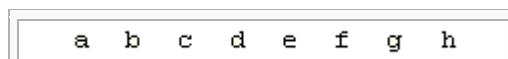
Dernier coup joué : 10. ... 0-0-0??

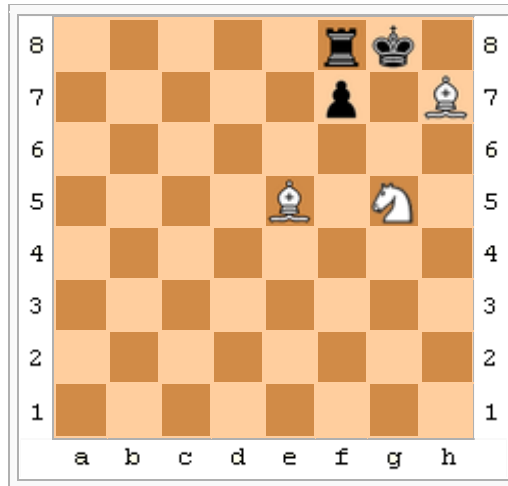
Avec les pièces blanches orientées vers l'aile dame, le grand roque est déjà risqué. Canal montre même qu'il s'agit d'une erreur fatale :

11. axb4! Dxa1+ 12. Rd2! Dxb1 (Canal sacrifie ses deux tours pour dévier la dame noire. Tout est maintenant en place pour le mat de Boden.) 13. Dxc6+! bxc6 14. Fa6#

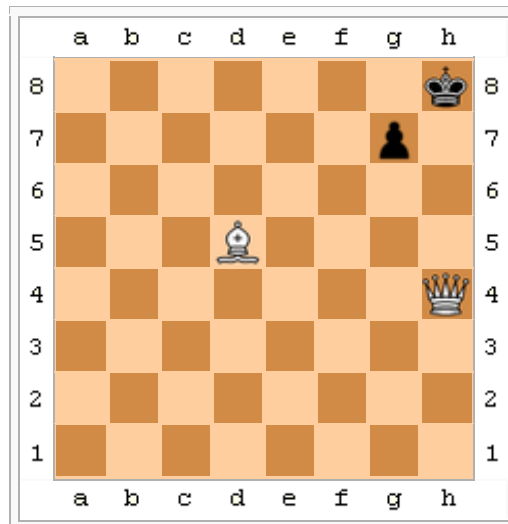
Cette partie est restée célèbre pour les sacrifices qui y sont effectués, et est connue sous le nom de « [Péruvienne immortelle](#) ».

Mat de [Blackburne](#)

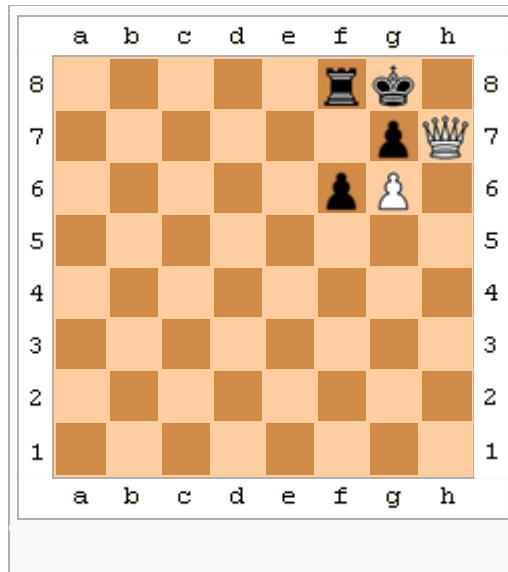




Mat de Greco

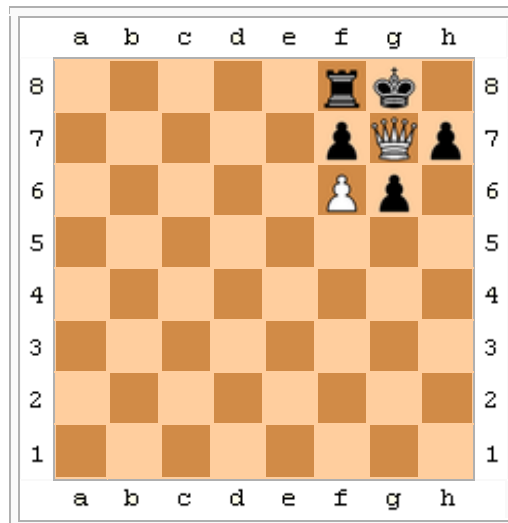


Mat de Damiano



Mat de Loli

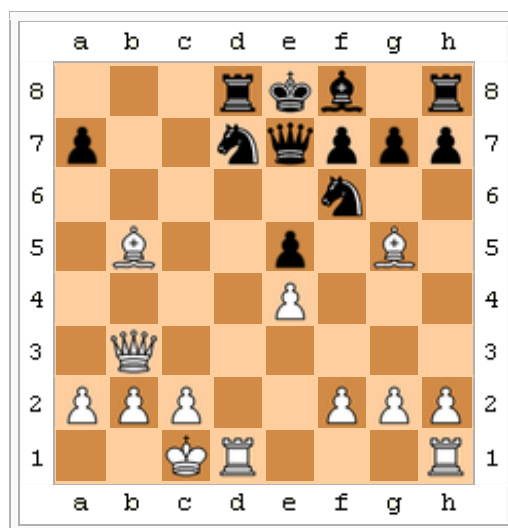
Publié, avec une centaine d'autres fins de parties, dans les *Osservazioni teorico-pratiche sopra il giuoco degli scacchi* (Bologne, 1763), dus à la plume du théoricien italien [Giambattista Loli](#) (1698-1769).



Mat de l'Opéra

Article détaillé : [Partie de l'opéra](#).

Le mat de l'Opéra est l'achèvement de la partie du même nom, la *partie de l'opéra*, en référence à l'opéra de Paris, où elle fut jouée en 1858. Elle oppose [Paul Morphy](#) à deux amateurs d'un bon niveau, le Duc [Charles II de Brunswick](#) et le Comte Isouard, et est souvent présentée à des fins pédagogiques.



Dernier coup joué : 12. ... Td8

13. Txd7 Txd7

14. Td1 De6

15. Fxd7+ Cxd7

Si 15. ... Dxd7, alors 16. Db8+ Re7 17. Dxe5+ Rd8 18. Fxf6+ gxf6 19. Dxf6+ Rc8 20. Txd7 Rxd7 21. Dxb8 et les blancs sont gagnants

16. Db8+!!

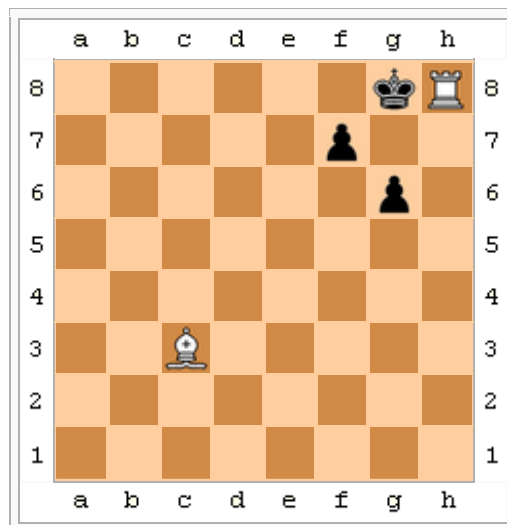
Morphy termine avec un magnifique sacrifice de dame :

16. ... Cxb8

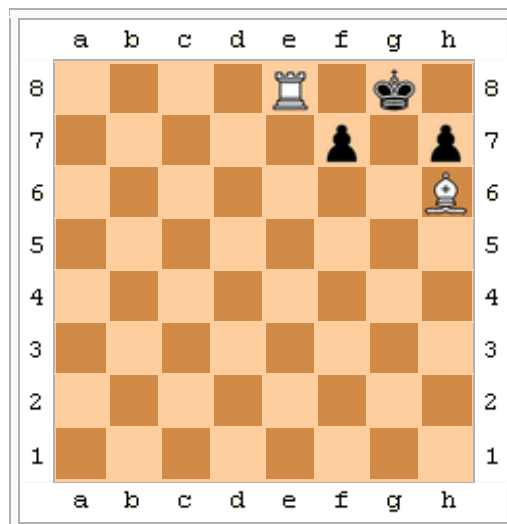
17. Td8#

Mat de Mayet

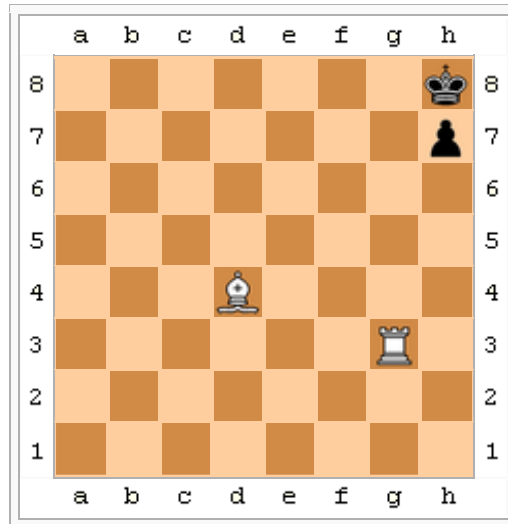
Le mat de Mayet combine l'action du fou et d'une tour pour mater un roi qui est roqué du côté d'un fianchetto.



Mat de Morphy

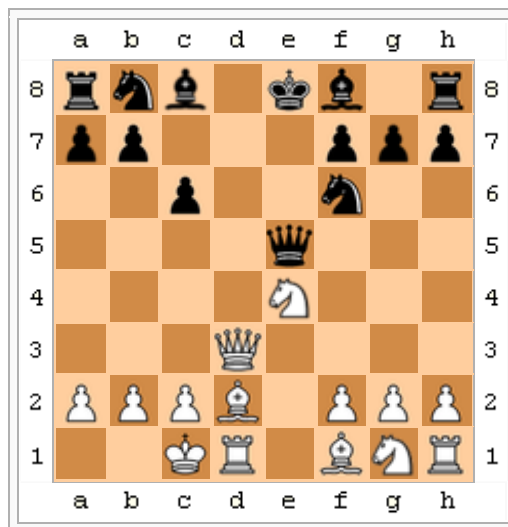


Mat de Pillsbury



Mat de Réti

Le mat de Réti se rencontre le plus souvent après les coups d'ouverture, lorsque les pions centraux ont été échangés. En général, il consiste à sacrifier la dame pour mater ensuite le roi avec une tour et un fou. L'exemple suivant est tiré d'une partie rapide jouée entre Réti et [Tartakover](#) en 1910 à [Vienne](#) :



Les Blancs viennent de [roquer](#). Les Noirs jouent alors :

8. ... Cxe4??

La suite est automatique :

9. Dd8+!! Rxd8

10. Fg5+ ...

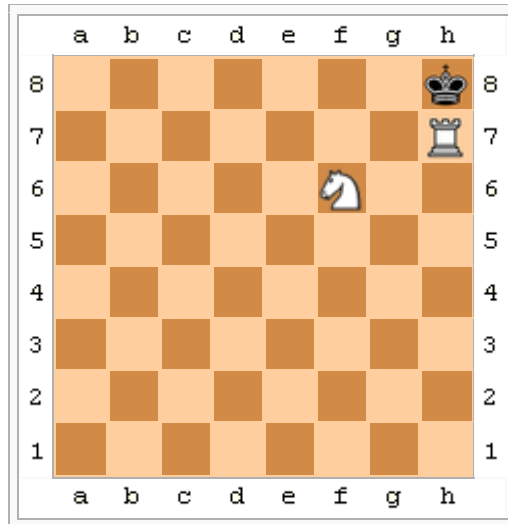
si 10... Rc7

11. Fd8#

si 10... Re8

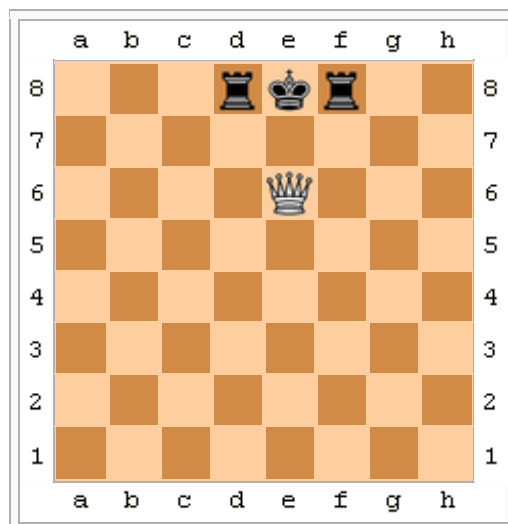
11. Td8#

Mat Arabe

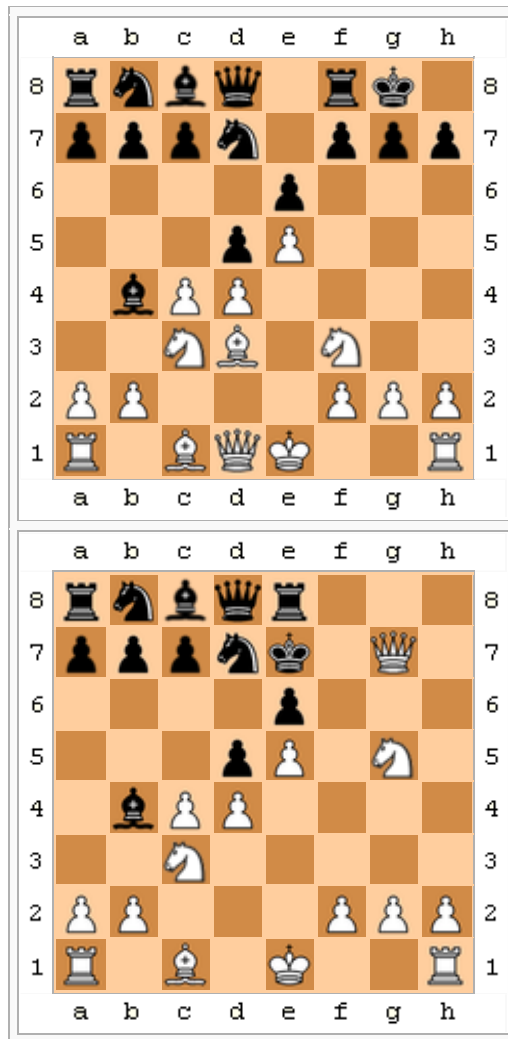


Mat des épaulettes

Ce mat est ainsi qualifié à cause des pièces situées de part et d'autre du roi, telles des épaulettes, et qui lui bloquent les cases de fuite :

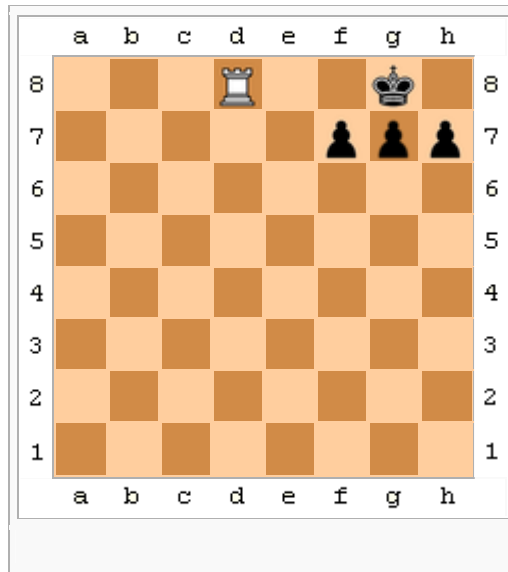


Mat du Calabrais



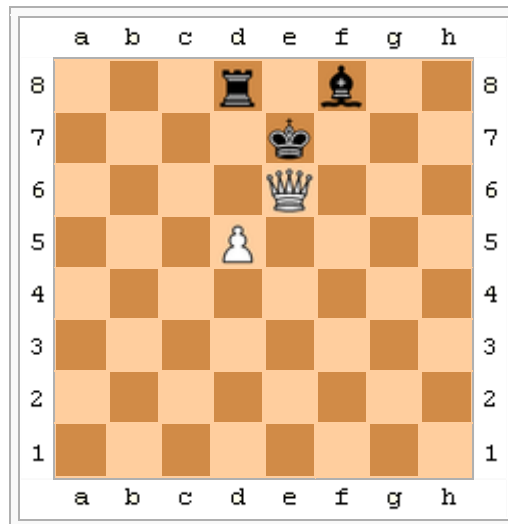
1. Fxh7+! Rxh7
2. Cg5+ Rg8
3. Dh5 Te8
4. Dxf7+ Rh8
5. Dh5+ Rg8
6. Dh7+ Rf8
7. Dh8+ Re7
8. Dxg7#

Mat du couloir



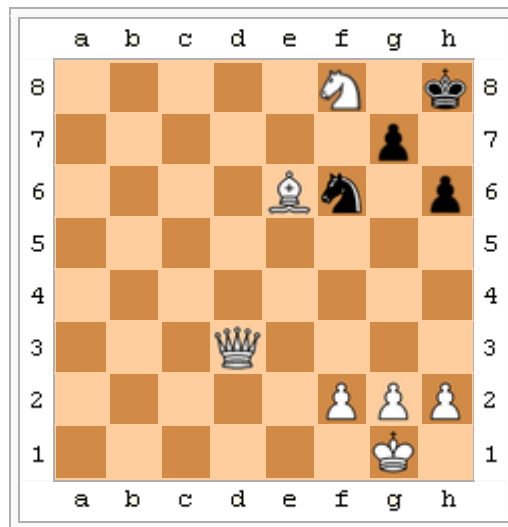
Mat du guéridon

Le mat du guéridon est une variante du [mat des épaulettes](#) :



Mat semi-étouffé

Le mat semi-étouffé est une variante du [mat à l'étouffée](#) :



La dame blanche se sacrifie (Dh7+!!). Et les Noirs répondent par Cxh7.

