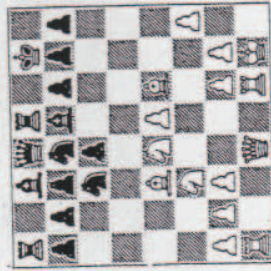


9. Cg5+ Rg8
 Les fuites en e8 et f8 se voyaient répliquer
 10. Ce6! et la dame noire est capturée soit
 étouffée, soit victime d'une fourchette.
 10. Dd5+ Abandon
 Sans attendre 10...e6 11. Dxe6+ Rf8 12. Df7
 mat.

• *L'extraction d'un roi*
 Blancs : HOLTZHAUSEN
 Noirs : TARRASCH
 Jouée à Hambourg en 1910.
 Défense des deux cavaliers.

1.e4 e5 2.Cf3 Cc6 3.Fe4 Cf6 4.Cc3
 Une suite plus aiguë apparaît après 4.Cg5
 d5.
 4...Fe7 5.d4 exd4 6.Cxd4 d6 7.0-0 0-0
 8.h3 Te8 9.Ff4 Cfd7?
 Un coup malheureux qui crée un embou-
 teillage dont les blancs vont immédiate-
 ment profiter pour obliger le roi à venir
 vers le centre.

TARRASCH



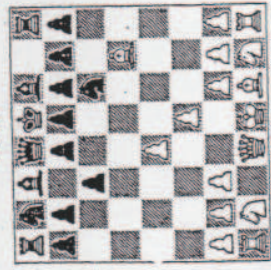
HOLTZHAUSEN

10. Fxf7+!! Rxf7
 Le refus du sacrifice ne résout rien à cause
 de 11.Ce6, avec ou sans échec, et la dame
 se fait prendre.
 11. Ce6!! Rxe6 12. Dd5+ Rf6 13. Df5
 mat.
 Une variante du mat du « guéridon ».

• *L'échec imprévu*
 Blancs : TANAI
 Noirs : RIGO
 Jouée à Budapest en 1965.
 Attaque Trompovsky.

1.d4 Cf6 2.Fg5 c6 3.e3??
 Un aveuglement classique, les blancs ne
 pensent pas à la cinquième rangée.

RIGO



TANAI

3...Da5+! 4.Abandon
 Les blancs s'aperçoivent qu'ils se font
 cueillir un fou au coup suivant par
 4...Dxg5.

• *Une autre diagonale dangereuse*

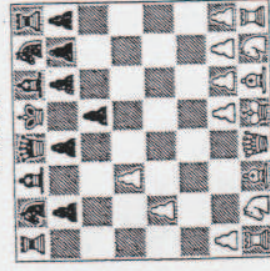
Blancs : BORSODORFF

Noirs : KELLER

Jouée à Zurich en 1964.
 Partie du pion dame.

1.d4 e5 2.dxc5 e6 3.b4?
 Une protection illusoire car la chaîne de
 pions va être détruite.
 3...a5! 4.c3
 Ou 4.a3 axb4! et les blancs ne peuvent
 reprendre sous peine de perdre la tour.
 4...axb4 5.cxb4??

KELLER



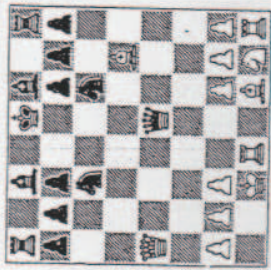
BORSODORFF

5...Df6! 6.Abandon
 Il faut donner le cavalier sur c3 ou le fou
 sur b2 si l'on veut ne pas laisser la tour. A
 raison les blancs estiment le handicap
 trop lourd pour continuer la lutte.

• *Un coup de tonnerre*
 Blancs : BRONSTEIN
 Noirs : UN AMATEUR
 Jouée à Moscou en 1950 au cours d'une
 séance de parties simultanées.
 Partie du centre.

1.e4 e5 2.d4 exd4 3.Dxd4 Cc6 4.Da4
 Cf6 5.Cc3 d5
 L'amateur se montre un peu présomp-
 tueux. La sortie du fou en e7 était plus
 saine.
 6.Fg5 dxe4 7.Cxe4 De7 8.0-0-0!!
 Dxe4
 Les noirs poursuivent leur idée erronée. Il
 faut cependant admettre que le prochain
 coup des blancs était difficile à prévoir.

AMATEUR

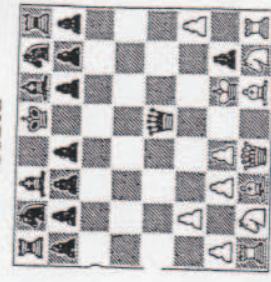


BRONSTEIN

9. Td8+!! Rxd8
 La fuite en e7 a la même sanction.
 10. Dxe4 Abandon

Le cavalier, soudainement cloué, ne pro-
 tège plus la dame noire.

GOETZ



WIEDE

7...exh1=C mat!!
 Un troisième cavalier noir apparaît et fait
 mat ! Rarissime.

• *Une dame trop coiffante*

Blancs : FRAZER

Noirs : TAUBENHAUS

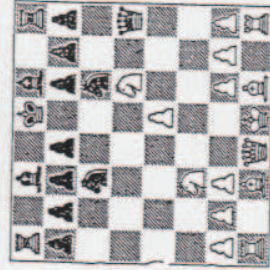
Jouée à Paris en 1888.
 Partie écossaise.

1.e4 e5 2.Cf3 Cc6 3.d4 exd4 4.Cxd4
 Db4 5.Cc3 Cf6?
 La continuation 5...Fb4 est capable de
 poser des problèmes aux blancs, mais en
 revanche le coup du texte enlève des cases
 de fuite à la dame noire qui va se trouver
 harcelée.

6. Cf5 Dh5??

Seule la fuite en g4 permettait à la dame de
 se sortir convenablement de son excursion.

TAUBENHAUS



FRAZER

7.Fe2! Dg6
 7...Cg4 perdait un cavalier et, quasi certai-
 nement, la partie.
 8.Ch4! Abandon
 Cette fois il n'y a plus de case.